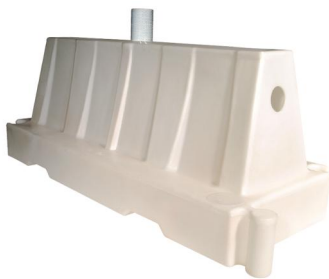
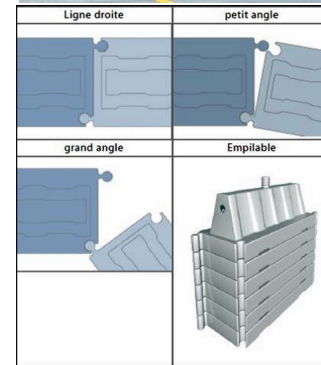


Fiche Technique

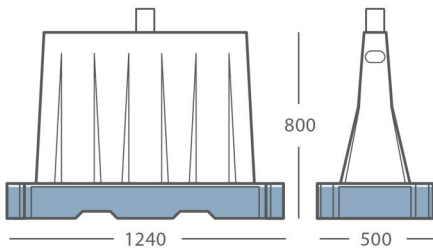
SEPARATEUR EASY

FONCTIONNALITÉS

- * Séparateur empilable - palettisé - 90% économie de l'espace stockage
- * Double connection mâle/femelle permet de faire des angles en reliant les séparateurs seulement par une des deux fixations
- * Peut être rempli avec de l'eau ou du sable
- * Muni d'un bouchon vissé de vidange
- * Réflecteur cylindrique sur la partie supérieure du séparateur (optionnel)
- * Couleurs standard: rouge et blanc, autres couleurs sur demande
- * Disponible en deux hauteurs
- * Résistant à l'UV
- * Rotomoulé: plus robuste que les alternatives injectées ou soufflées



SPÉCIFICATIONS



Composition: PeHD

Fabricage: Rotomoulé

Dimensions et poids:

Easy 500/1240

Dimensions: 1240(l) x 500(b) x 500(h) mm

Longueur utile: +/- 114 cm

Capacité: 19 litre

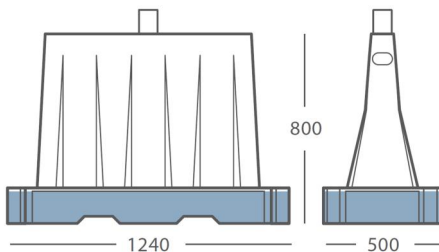
Poids vide: 9 kg

Poids rempli à l'eau: 28 kg

Emballage: 24 par palette



Easy 800/1240



Dimensions: 1240(l) x 500(b) x 800(h) mm

Longueur utile: +/- 114 cm

Capacité: 19 litre

Poids vide: 11 kg

Poids rempli à l'eau: 30 kg

Emballage: 20 par palette

Extra:
 ·Collectivités Direct est un nom commercial de Plasticor NV. Plasticor NV se réserve à tout moment le droit de modifier les spécifications techniques sans informer explicitement ses clients, pour autant que ces modifications n'influencent pas l'aspect visuel ou l'usage du produit.
 ·Nos Conditions Générales de Vente sont toujours applicables, disponible sur demande.