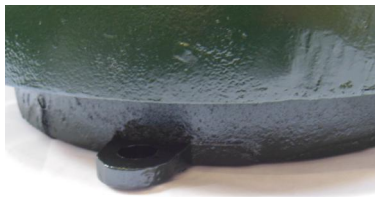




FONCTIONNALITÉS

- * Potelet de trottoir en forme demi-sphère
- * Idéal pour éviter les véhicules sur les trottoirs ou dans les zones piétonnes
- * Durable et robuste
- * À sceller
- * Egalement disponible en version amovible
- * Couleur standard RAL 6009, d'autres couleurs sur demande



SPÉCIFICATIONS

Composition: GJS 500-7 (fonte nodulaire)

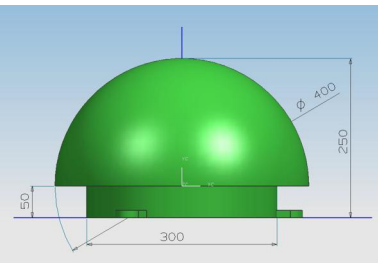
Finition: Sablé
50 μ Primer Zinc
Peinture PU RAL 6009



Dimensions: Diamètre au dessus du sol 400 mm
Diamètre de la base 300 mm

Poids: 21,5 kg +/-

Couleur: Standard RAL 6009 (vert)
Autres couleurs sur demande



L'utilisation de demi-spheres, comme une alternative pour le potelet classique, a l'avantage que le risque de dommages consécutifs à des tiers est évité et que les dommages directs seront, dans la plupart des cas, limités au véhicule entrant en collision. Les risques de dommages du demi-sphère lui-même est très limité. Ceci évite les réparations et/ou des remplacements de votre mobilier urbain.

Extra:
-Collectivités Direct est un nom commercial de Plasticor NV. Plasticor NV se réserve à tout moment le droit de modifier les spécifications techniques sans informer explicitement ses clients, pour autant que ces modifications n'influencent pas l'aspect visuel ou l'usage du produit.
-Nos Conditions Générales de Vente sont toujours applicables, disponible sur demande.