

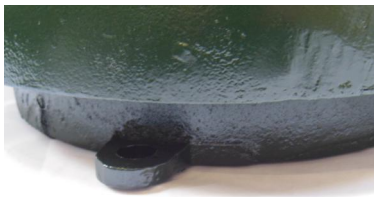
Technische Fiche

TROTTOIRPAAL HALVE BOL



KENMERKEN

- * Decoratieve anti-parkeer bol uit gietijzer
- * Ideaal om voertuigen te mijden op voetpaden of voor autovrije zones
- * Duurzaam en robuust
- * Te plaatsen in beton
- * Ook beschikbaar in uitneembare versie
- * Standaardkleur RAL 6009, andere kleurencombinaties op aanvraag



SPECIFICATIES

Samenstelling: GJS 500-7 (nodulair gietijzer)

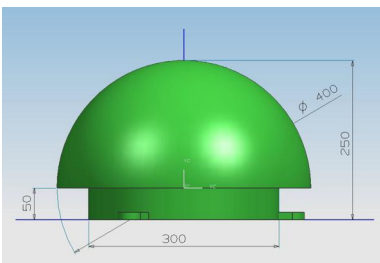
Afwerking: Gezandstraald
Zinkprimer 50 μ
PU verf RAL 6009



Afmeting: Diameter boven de grond 400 mm
Diameter voetplaat 300 mm

Gewicht: +/- 21,5 kg

Kleuren: Standaard RAL 6009 (groen)
Andere kleuren op aanvraag



Het gebruik van halve bollen als trottoirpaal heeft het grote voordeel dat de kans op ernstige volgschade aan derden wordt vermeden. Rechtstreekse schade wordt in de meeste gevallen beperkt tot het aanrijdende voertuig, de kans op beschadiging van de halve bol zelf is zeer beperkt. Dit voorkomt herstellingen en vervangingen van het straatmeubilair.

Extra:

- Overheid Direct is een handelsnaam van Plasticor NV. Plasticor NV behoudt op elk moment het recht om technische specificaties te wijzigen zonder daarvan expliciet melding te maken aan klanten, dit voor zover de wijzigingen het visuele aspect en de bruikbaarheid van het product niet beïnvloeden.
- Onze Algemene Verkoopswaarden zijn altijd van toepassing, beschikbaar op verzoek.