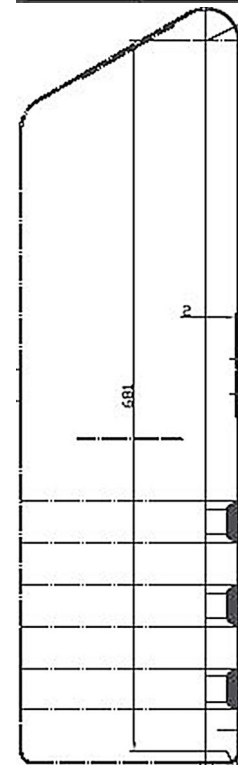
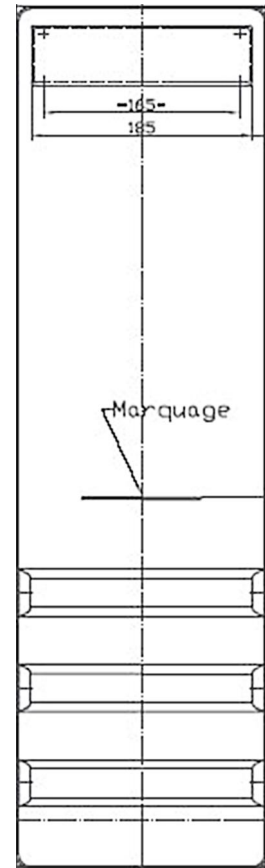


# Technische Fiche

## HECTOMETERPAAL



### KENMERKEN

- \* Vierkant baken in PEHD voor afstandsbebakening (hectometers)
- \* Aluminium plaatje voor belettering optioneel
- \* Voorzien van markering voor de hoogte boven het maaiveld
- \* Conform de Belgische signalisatiewetgeving
- \* Robust en kleurvast (wit)

### SPECIFICATIES

Samenstelling	UV bestendig PEHD
Afmetingen	Vierkante snit 200 X 200 mm Totale hoogte 700 mm Hoogte boven het maaiveld 400 mm
Gewicht	2 kg
Beletteringbord (optioneel)	Aluminium Afmetingen 180 X 90 mm Bevestiging met 4 klinknagels

De bovenzijde van de hectometerpaal is afgeschuind in een hoek van 30°

#### Extra:

- Overheid Direct is een handelsnaam van Plasticor NV. Plasticor NV behoudt op elk moment het recht om technische specificaties te wijzigen zonder daarvan expliciet melding te maken aan klanten, dit voor zover de wijzigingen het visuele aspect en de bruikbaarheid van het product niet beïnvloeden.
- Onze Algemene Verkoopwaarden zijn altijd van toepassing, beschikbaar op verzoek.



agentschap

*Wegen en Verkeer*

**Expertise Verkeer en Telematica**

Koning Albert II-laan 20 bus 4

1000 Brussel

Tel. 02 553 78 01

expertise.verkeer.telematica@vlaanderen.be

---

**Nota** Standaardbestek 250 – bijkomende artikels

**Datum** 02 december 2013

---

## **2 HECTOMETERPALEN IN KUNSTSTOF**

### **1. Vorm**

De doorsnede van de hectometerpaal is een vierkant. De hoeken zijn afgerond. Het ovendeinde is gesloten en schuin oplopend. Het ondereinde mag open of toe zijn. Een onuitwisbaar merkteken zal over de ganse omtrek de scheiding tussen het voetstuk en het zichtbaar blijvend deel aangeven. Het voetstuk moet lichte oneffenheden bezitten die het uit de grond trekken bemoeilijken.

### **2. Afmetingen**

De totale hoogte van de hectometerpaal is 70 cm. De hoogte van het voetstuk is 30 cm. De breedte (zijwand) bedraagt 20 cm. De hoek gevormd door het schuin oplopend bovenvlak en een horizontaal snijdend vlak moet zich situeren tussen 25 en 30°. Het schuin oplopend bovenvlak moet vlak zijn over minimum 19 cm breed.

De tekening geeft de nodige verduidelijkingen in verband met vorm en afmetingen van de paal.

### **3. Kleur**

De palen zijn wit over geheel het oppervlak. Het kleuren moet in de massa geschieden.

### **4. Materiaal**

De paal moet vervaardigd worden uit kunststof. De te gebruiken kunststof is polyethyleen met hoge dichtheid. Het product moet U.V. gestabiliseerd zijn. De kunststof moet temperatuurbestendig zijn (-20°C tot +70°C).

### **5. U.V. weerstand van de kunststof**

De trekslagsterkte vastgesteld volgens DIN 53448 of de ISO 8256/1 B vorm mag hoogstens met de helft verminderen na een blootstelling van 0,8 MJ/cm<sup>2</sup> (+/- 3700h) in vergelijking met de waarde in nieuwe toestand.

De blootstelling gebeurt volgens DIN 53387 (Xenon booglamp – bestralingsintensiteit 500 W / m<sup>2</sup> - 65% relatieve vochtigheid – bevochtigingscyclus 102 minuten droog / 8 minuten nat).

[www.vlaanderen.be](http://www.vlaanderen.be)

Vlaamse overheid 

**Extra:**

·Overheid Direct is een handelsnaam van Plasticor NV. Plasticor NV behoudt op elk moment het recht om technische specificaties te wijzigen zonder daarvan expliciet melding te maken aan klanten, dit voor zover de wijzigingen het visuele aspect en de bruikbaarheid van het product niet beïnvloeden.

·Onze Algemene Verkoopwaarden zijn altijd van toepassing, beschikbaar op verzoek.

### 6. Slagvastheid bij koude

De proef wordt uitgevoerd zoals hiervoor beschreven. De gezamenlijke massa van de slinger met de gemonteerde plaats bedraagt evenwel 20 kg.

### 7. Dynamische weerstandsproef (aanrijding).

Bij een omgevingstemperatuur van minimum 5°C mogen de paaltjes, ingeplant langs de weg, die aangereden worden door een personenwagen van +/- 1000 kg die zich verplaatst met een snelheid van +/- 50 km/h niet breken, scheuren, barsten of versplinteren. Vervorming van de paal is wel toegelaten.

Bij het overrijden met de wielen van een zelfde voertuig mogen de paaltjes evenmin breken, scheuren, barsten of versplinteren.

#### Nota :

*Aan de eisen betreffende de proeven onder 6 en 7 moet nog voldaan worden bij het einde van de waarborgtermijn. Deze termijn loopt vanaf de leveringsdatum (de periode gelegen tussen de fabricagedatum en de eigenlijke leveringsdatum dient bijkomend gewaarborgd te worden).*

### 8. Stevigheid en passieve veiligheid

Een voertuig dat een hectometerpaal aanrijdt mag maar lichte schade oplopen. Het contract tussen voertuig en paal mag er niet de oorzaak van zijn dat de bestuurder hierbij de controle over het voertuig verliest.

De stevigheid en stabiliteit moeten wel voldoende zijn om te weerstaan aan hevige windstoten. Bij gebeurlijk breken of scheuren ten gevolge van aanrijdingen bij temperaturen onder het vriespunt mogen er geen puntvormige of snijdende breukvlakken ontstaan.

### 9. Afwerking en uitrusting

De hectometerpalen moeten uit één stuk zijn met uitzondering van de bordjes bestemd voor de hectometeraanduidingen. Deze mogen uit aluminium (Al 99,5 – half hard tot hard) of een ander materiaal zijn.

Bij de keuze en afwerking van dit laatste materiaal moet er over gewaakt worden dat de hectometeraanduidingen er achteraf met zelfklevende verkeersfolie kunnen op aangebracht worden.

De bevestiging van de bordjes moet stevig zijn en met duurzame en weersbestendige materialen gebeuren. Verwijderbaarheid van de bordjes moet evenwel mogelijk blijven.

De hectometerbordjes mogen geen scherpe en snijdende kanten bezitten (ontbraamd en afgerond). Dit geldt eveneens voor de bevestigingsmiddelen. De hoeken van de hectometerpalen dienen afgerond te zijn.

Het oppervlak van de wanden moet een fijne oppervlakstructuur bezitten. Poriën, blazen, vlekken en andere zuiverheden zijn niet toegelaten.

### 10. Identificatiegegevens

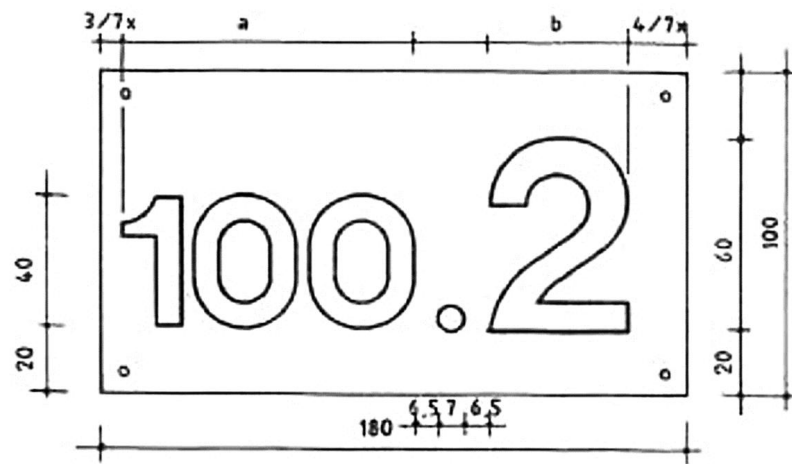
*Bovenaan de achterzijde van de palen moeten op duurzame wijze de volgende gegevens aangebracht zijn :*

- naam van de leverancier
- maand en jaar van vervaardiging
- keurmerk
- besteknummer

#### Extra:

- Overheid Direct is een handelsnaam van Plasticor NV. Plasticor NV behoudt op elk moment het recht om technische specificaties te wijzigen zonder daarvan expliciet melding te maken aan klanten, dit voor zover de wijzigingen het visuele aspect en de bruikbaarheid van het product niet beïnvloeden.
- Onze Algemene Verkoopswaarden zijn altijd van toepassing, beschikbaar op verzoek.





$$x = 160 - (a + b)$$

Materiaal : aluminium half hard tot hard (99.5) of een ander  
duurzaam materiaal : dikte : 2mm ( $\pm 0,1$  mm )

Kleur : voorzijde wit  
: opschriften rood

Wit en rood : niet lichtweerkaatsend

Tolerantie : 1 %  
Maten in mm

**Figuur 3 :** Bord voor hectometerpaal (gewoon wegnenet)

Extra:

- Overheid Direct is een handelsnaam van Plasticor NV. Plasticor NV behoudt op elk moment het recht om technische specificaties te wijzigen zonder daarvan expliciet melding te maken aan klanten, dit voor zover de wijzigingen het visuele aspect en de bruikbaarheid van het product niet beïnvloeden.
- Onze Algemene Verkoopwaarden zijn altijd van toepassing, beschikbaar op verzoek.