



AUGENBRAUENPUDER AUFTRAGEN: SCHRITT FÜR SCHRITT

1 – Die richtige Augenbrauenpuder-Farbe wählen

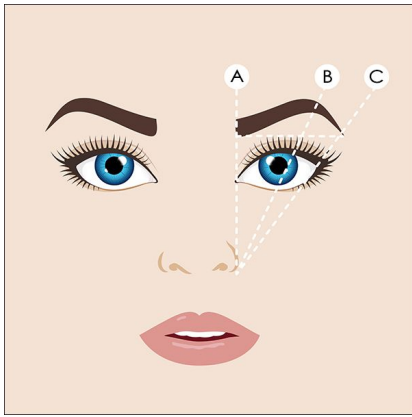
Um die richtige Farbe für ein Augenbrauenpuder zu wählen, sollte man immer von seiner natürlichen Haarfarbe ausgehen. Diese Farbe passt meist am besten. Auf unserer [Farbkarte](#) kann man auf einen Blick sehen, welche Augenbrauenpuder-Farbe am besten zur Haarfarbe passt.

In unserem Sortiment haben wir [die 6 meist gewählten Augenbrauenpuder-Farben](#) aufgenommen. Dieses Augenbrauenpuder ist wasser-resistent und eignet sich sogar für alle, die keine Augenbrauenhärchen mehr haben. Denn unser Augenbrauenpuder hält auch sehr gut auf der Haut. Damit das Augenbrauenpuder wasserfest wird, sollte man vorher den [White Stick](#) verwenden.

2 – Die richtige Augenbrauenform wählen

Es gibt verschiedene Methoden, um die Augenbrauenform zu finden, die am besten zu einem passt. Wir stellen hier die gängigste Methode vor. In unserem Artikel ['Die perfekte Augenbrauenform – So geht's!'](#) geben unsere Beauty-Experten viele Tipps und Tricks, wie man die Augenbrauenform findet, die am besten zur Gesichtsförmung passt.

Wer seine perfekte Augenbrauenform schon gefunden hat, kann diesen Schritt natürlich überspringen.



A – Der Beginn der Augenbrauen

Man legt das untere Ende des Augenbrauenstifts am Nasenflügel an und hält den Stift gerade nach oben in Richtung Augenbrauen. Mit dem White Stick bringt man nun einen kleinen Strich an der Innenseite des Stiftes an. Also genau dort, wo der Stift die Brauen kreuzt.

B – Der höchste Punkt der Augenbrauen

Nun hält man den Augenbrauenstift schräg entlang des Nasenflügels, an der Außenseite der Pupille vorbei bis an die Augenbrauen. Hier sollte sich der höchste Punkt der Brauen befinden. Auch diese Stelle markiert man mit dem White Stick.

C – Das äußere Ende der Augenbrauen

Jetzt hält man den Augenbrauenstift schräg nach oben entlang des Nasenflügels vorbei an der Außenkante der Augen. An der Stelle, wo der Stift die Braue kreuzt, sollten die Augenbrauen enden. Hier bringt man mit dem White Stick einen kleinen Strich an der Innenseite des Stiftes an. Die Härchen, die sich nun außerhalb dieser Markierung befinden, sollten ausgezupft werden.

3 – Die perfekte Augenbrauenform zupfen

BEAUTY-TIPP: Wie man seine Augenbrauen richtig zupft, könnt ihr lesen in unserem Artikel ['Augenbrauen zupfen? So geht's!'](#).

Wer überflüssige Härchen bereits gezupft hat, kann diesen Schritt überspringen.

4 – Mit der Augenbrauenbürste in Form kämmen

Mit der Augenbrauenbürste kämmt man die Brauen in die Richtung, in der die Härchen wachsen. Die [Spooly Augenbrauenbürste](#) und der schräge Augenbrauenpinsel, den man im nächsten Schritt benötigt, gibt's als 2-in-1 Kombi in unserer [Duo Brush](#).



5 – So wird das Augenbrauenpuder wasserfest: Vorbereitung mit dem White Stick

Mit dem White Stick zeichnet man die Konturen der gewünschten Augenbrauenform nach. Dann zeichnet man mit dem White Stick über die Augenbrauenhärchen und die Haut darunter. Durch die Verwendung des White Sticks wird das Augenbrauenpuder wasserfest und hält noch länger!

6 – Konturen setzen mit dem schrägen Augenbrauenpinsel

Der schräge Augenbrauenpinsel wird mit ein wenig Wasser angefeuchtet. Jetzt nimmt man mit dem Augenbrauenpinsel eine kleine Menge Augenbrauenpuder auf und zeichnet die Konturen der Brauen nach, die man im vorherigen Schritt bereits mit dem White Stick nachgezeichnet hat. So vermeidet man, dass man im folgenden Schritt Augenbrauenpuder außerhalb der Konturen aufträgt.

7 – Augenbrauenpuder auftragen

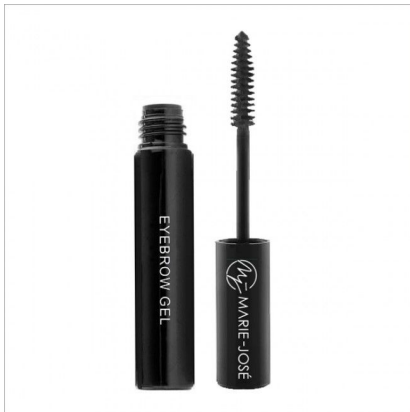
Nun trägt man das Augenbrauenpuder mit dem schrägen Augenbrauenpinsel auf. Dabei kann man wahlweise eine **Augenbrauenschaablone** in der Form der eigenen Augenbrauen verwenden. Die 3 gängigsten Augenbrauenformen findet man in unseren Augenbrauenschaablone-Set. Wenn man eine Augenbrauenschaablone verwendet, empfehlen wir, das Puder mit dem **Puff Augenbrauenpinsel** aufzutragen, statt mit dem schrägen Pinsel.

8 – Brauen nachbürsten

Nun bürstet man die Brauen mit der Spooly Augenbrauenbürste nach, damit sich die Farbpigmente besser verteilen. So entsteht ein sanfter, natürlicher Look!

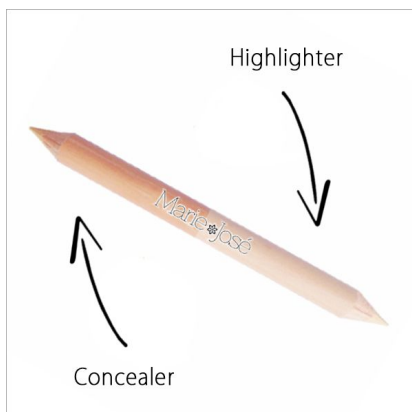
9 – Augenbrauenpuder fixieren

Mit dem **Augenbrauengel** fixiert man nun das Augenbrauenpuder auf den Augenbrauenhärchen.



10 - The Finishing Touch: Highlighter / Concealer

Um den Look zu perfektionieren, verwendet man im letzten Schritt den **Highlighter / Concealer Augenbrauenstift**. Mit dem Concealer deckt man kleine Unebenheiten ab, wie z. B. rote Flecken oder kleine Pickel rundum die Brauen. Mit dem Highlighter betont man die Brauen, indem man den Highlighter erst unter den Augenbrauen und dann oberhalb der höchsten Stelle der Brauen aufträgt. Dadurch werden die Augenbrauen optisch an- und hervorgehoben.



Fertig!

Ist das Ergebnis noch nicht ganz perfekt? Kein Problem! Einfach weiter üben, denn mit jedem Mal wird es besser und schon bald wird das Augenbrauen auftragen zu einem Teil der täglichen Routine!