



## CONSEILS D'UTILISATION POUR CRAYONS À SOURCILS

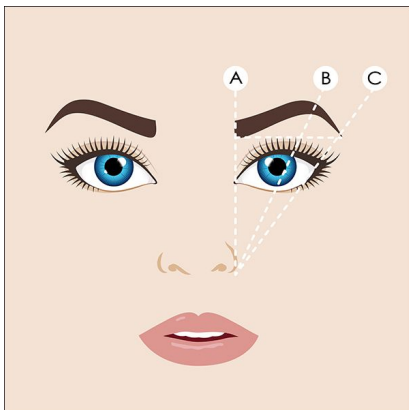
### 1 - Choisissez la teinte de sourcil souhaitée

À l'aide de cette [carte de couleurs](#) vous trouverez très vite le ton qui vous conviendra le mieux.

### 2 - Choisissez la forme de sourcil souhaitée

Déterminez la forme de sourcil qui vous convient, ce qui est possible en suivant différentes méthodes. Nous évoquons ici la méthode la plus courante. Dans notre article '[Déterminer la forme parfaite de vos sourcils](#)' nous vous donnons plus d'informations sur les formes du visage et les formes de sourcils correspondantes.

Si vous avez déjà déterminé la forme idéale de vos sourcils, vous pouvez ignorer cette étape.



#### A - Le début de votre sourcil

Prenez le crayon à sourcils et posez le verticalement vers le haut à partir de la narine et en direction de votre sourcil. À l'aide du [Stick Blanc](#), dessinez un trait à l'intérieur de la zone délimitée par le crayon, entre les sourcils et le croisement du crayon et du sourcil.

#### B - Le point le plus haut de votre sourcil

Posez le crayon (à sourcils) le long de la narine et au-dessus de la pupille de votre œil, jusqu'à ce que vous atteigniez votre sourcil. Ceci doit être le point le plus haut de votre sourcil. Effectuez un petit trait avec le Stick Blanc à l'emplacement de ce point.

### C - La fin de votre sourcil

Posez maintenant le crayon à sourcils en diagonale, le long de votre narine et à l'extérieur de votre œil. Là où le crayon croise le sourcil, se trouve la fin du sourcil. Tracez un trait avec le Stick Blanc à l'intérieur de la zone délimitée par le crayon. Les poils qui suivent peuvent également être épilés.

### 3 - Épilez vos sourcils dans la forme exacte

**ASTUCE!** Comment? Lisez-le dans notre article ['Épiler les sourcils? C'est comme cela que ça se fait!'](#)

Si vous avez déjà épilé vos sourcils ou si cela n'est pas nécessaire, vous pouvez ignorer cette étape.

### 4 - Brossez vos sourcils avec le goupillon

Brossez toujours avec [le peigne \(ou la brosse à sourcils\)](#) dans la direction naturelle des poils.



### 5 - Dessinez les contours de vos sourcils

Dessinez, avec le crayon à sourcils, les contours de la forme souhaitée de vos sourcils. Ceci vous évitera de dessiner en dehors des lignes lors de l'étape suivante.

**REMARQUE!** Vous devez uniquement suivre cette étape lorsque vous vous éloignez de la forme naturelle de vos sourcils où quand ils sont dégarnis.

### 6 - Dessinez les poils

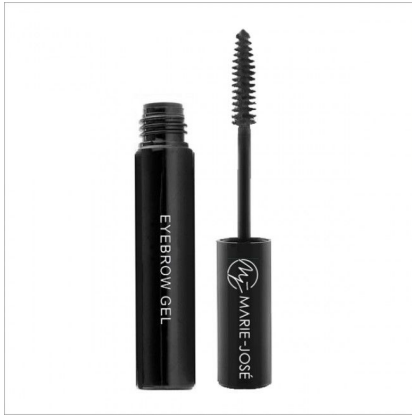
Dessinez des traits fins sur et entre les poils des sourcils. En appuyant plus fort sur le crayon ou en appliquant plusieurs couches, la couleur de vos sourcils deviendra plus foncée ou sera intensifiée.

## 7 - L'après-brossage

Brossez vos sourcils avec le peigne afin de mieux disperser le pigment. Ceci donnera un effet plus doux et plus naturel.

## 8 - Fixer

Avec le [gel à sourcils](#), vous fixez le crayon à sourcils et les poils de vos sourcils.



## 9 - La finition : le stick enlumineur/dissimulateur

Pour une finition parfaite il vous faut utiliser un [stick enlumineur/dissimulateur](#). Avec le stick enlumineur, vous cachez les petits inégalités comme des points rouges et des boutons autour de vos sourcils. Avec le stick enlumineur, vous accentuez vos sourcils en l'appliquant en dessous et au-dessus du coin le plus haut de vos sourcils. Ceci fait davantage ressortir vos sourcils.



Vos sourcils sont magnifiques ! Le résultat ne répond pas encore tout à fait à vos souhaits? Pas de soucis, c'est en forgeant qu'on devient forgeron. Vous vous améliorerez avec le temps.

### Poudre pour sourcils: l'alternative

Vous pouvez utiliser [la poudre pour sourcils](#) comme alternative au crayon à sourcils. Et pour ceci nous vous prodiguons bien sûr, des [conseils d'utilisation](#). Et nous vous proposons une [carte de couleurs](#) afin de vous faciliter le choix en matière de poudre pour sourcils.