

# LEUCHTKASTEN HÄNGEND

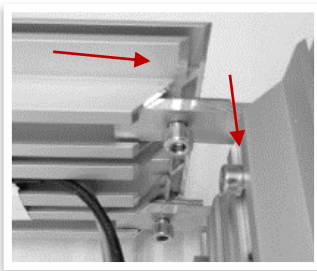
## MODUL 100 mm

**LIEFERUMFANG**

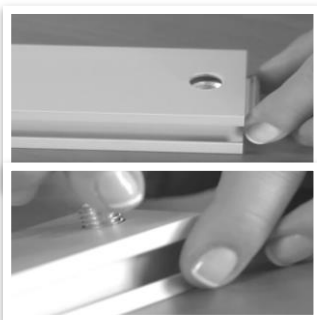
- 4 Profilstücke mit LED Modulen und Vorschaltgerät vormonitert
- 8 Eckwinkel mit 16 Schrauben und Unterlegscheiben
- ggf. Stabilisierungsprofil mit Spannschlössern
- 1 Inbusschlüssel
- ggf. Deckenhänger
- ggf. Textildruck/Blockout mit umlaufendem Keder

**SIE BENÖTIGEN AUßERDEM**

- Bohrmaschine
- ggf. Dübel, Schrauben

**SCHRITT 1**

**Ecke verbinden**

Nehmen Sie ein Profilstück und schieben Sie einen Eckwinkel in die dafür vorgesehene Schiene im Profil. Schieben Sie ein weiteres Profilstück auf den Eckwinkel. Bauen Sie so 3 Profilstücke zusammen: oben, unten und eine Seite.

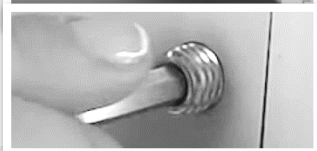
**SCHRITT 2**

**Bei Rahmen  $\geq$  2 m: Stabilisierer einfügen**

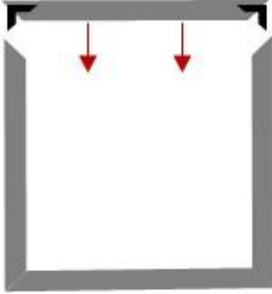
Dies können Sie auch nach der Rahmenmontage durchführen, allerdings ist einfacher, wenn 3 Profile zusammen gebaut sind.

Bereiten Sie den Stabilisierer vor, indem Sie das Schloss so in die Öffnung einführen, dass das Loch im Stabilisierer über dem Loch des Schlosses liegt. Drehen Sie nun die dazugehörige Schraube leicht in das Gewinde des Spannschlösses. Führen Sie dies auf beiden Seiten durch.

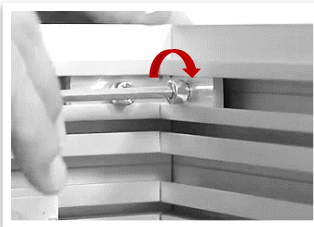


Legen Sie den Stabilisierer nun so in den Rahmen, dass das Schloss in der inneren Nut steckt und ziehen Sie anschließend die Schrauben der Schlösser fest.

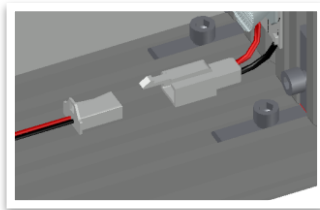


**SCHRITT 3**

**Alle Profile und Ecken verbinden**

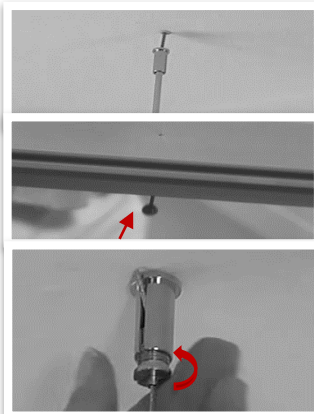
Das letzte Profilstück versehen Sie mit den 4 übrigen Eckwinkeln und schieben es auf die 3 bereits zusammen gebauten Profilstücke.

**SCHRITT 4**

**Schrauben festziehen**

Legen Sie den Rahmen auf einen flachen Untergrund und ziehen Sie mit Hilfe des Inbusschlüssels die Schrauben aller Eckwinkel fest.

**SCHRITT 5**

**Elektronik verbinden**

Stecken Sie die plug-and-play Verbinder an den Ecken zusammen.

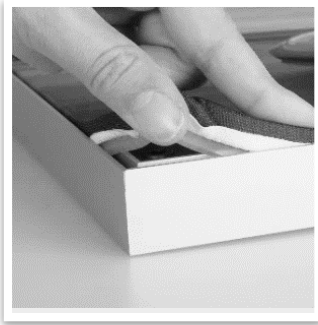
**SCHRITT 6**

**Leuchtkasten aufhängen**
**Höhenverstellbare Deckenhänger:**

Schrauben Sie das Deckenstück an der Decke fest.

Ziehen Sie das Seil durch das kleine Loch im oberen Profil, sodass die Kugel innen im Profil liegt.

Ziehen Sie das andere Ende des Seils durch das Gegenstück und schrauben Sie dieses in das Deckenstück. Dort stellen Sie die Höhe beliebig ein.

**Deckenhänger-Ösen:** Halten Sie den Nutenstein unter das Loch im oberen Profil und schrauben Sie den Deckenhänger hinein.

**SCHRITT 7****Textil einfügen**

Fügen Sie die Textilien mit dem Keder in die dafür vorgesehene Nut des Rahmens ein. Achten Sie darauf, den Keder richtig zu halten, da das Textil sonst nicht in den Rahmen passt: Klappen Sie den Keder leicht (90°) nach innen und stecken ihn in die Nut (siehe Bild).