

Zie afbeelding 7

Bevestig de onderzijde van de paumelles in de hangstijl (de stijl waaraan de deur komt te hangen) en zet deze vast met de inbusseleutel.

Let op! Zorg dat de maat tussen de paumelle en de stijl tussen de 3 en de 5 mm is

Zie afbeelding 8

Schuif vervolgens de linkerstijl om de muur en stel de stijl te lood m.b.v. de waterpas. Draai de inbusbouten vast m.b.v. de inbusseleutel.

Zie afbeelding 9

Plaats de bovendorpel in de linkerstijl, zorg ervoor dat de vertandingen goed in elkaar grijpen.

Zie afbeelding 10

Bevestig de rechterstijl aan de bovendorpel en ondersteun hierbij de bovendorpel tijdens het plaatsen van de rechterstijl. Stel de rechterstijl te lood m.b.v. de waterpas. Draai hierna de inbusbouten vast.

Zie afbeelding 11

Controleer of maat A gelijk is aan maat B.

Zie afbeelding 12

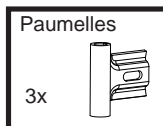
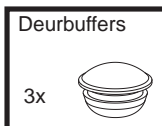
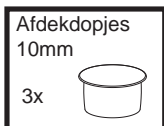
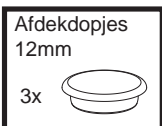
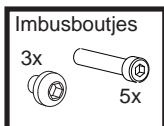
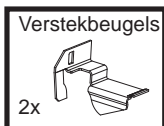
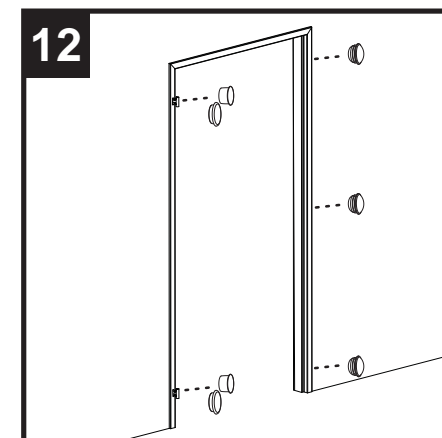
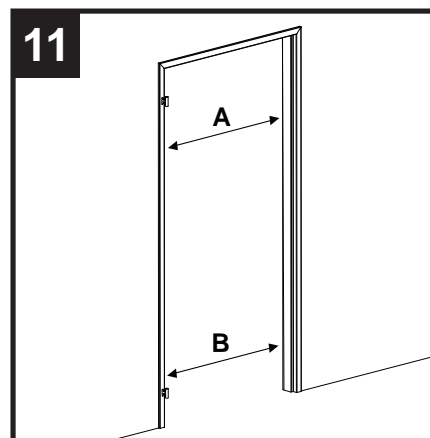
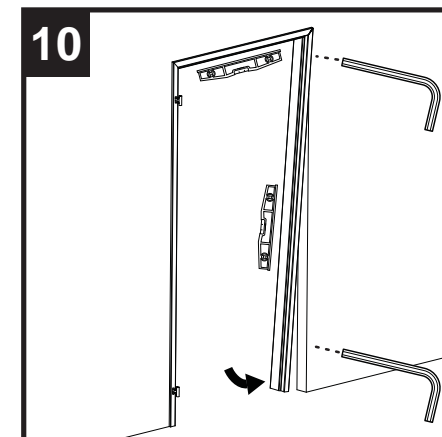
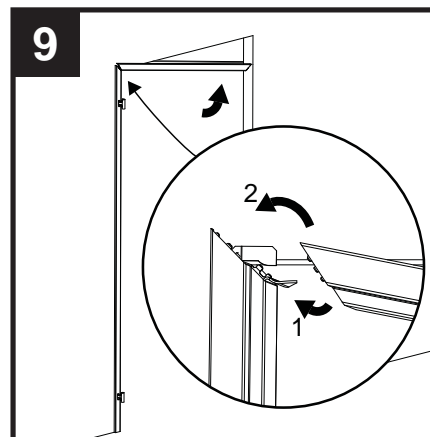
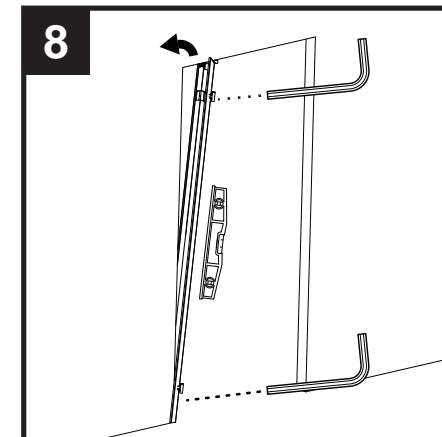
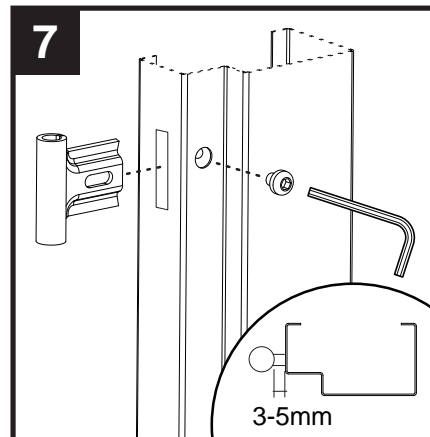
Plaats de afdekdopjes, nadat de deur is geplaatst.

Let op! De deurbuffers komen in de sluitstijl (de stijl waar de deur NIET aan hangt) De overige dopjes komen in de hangstijl.

Het MonoPlus kozijn is geschikt voor binnen-deuren van max. 20 kg.

Onderhoud

Het MonoPlus kozijn is onderhoudsvriendelijk. Maak het kozijn schoon met water, zo nodig met niet-schurende huishoudelijke schoonmaakmiddelen. Bijwerken van krasen of overschilderen is mogelijk met een watergedragen acrylaatverf. Het MonoPlus stalen kozijn is wit gelakt in de kleur RAL 9010 of RAL 1013.



De bovengenoemde aantallen onderdelen gelden voor kozijnen met een deurhoogte van 2315 mm. Indien uw kozijn een deurhoogte heeft van 2015 mm of 2115 mm zult u onderdelen overhouden.

Theuma MonoPlus® Montagewijzer model 1

Vóórdat u het MonoPlus stalen montagekozijn gaat plaatsen.

- Lees zorgvuldig deze montagewijzer voor dat u het kozijn gaat plaatsen.
- Controleer of het product compleet en onbeschadigd is.
- Nadat het kozijn gemonteerd is, kunnen eventuele klachten buiten de garantie-regeling niet meer in behandeling worden genomen.

Het juiste gereedschap en materiaal.

Benodigde gereedschap:

Zie afbeelding 1

- Waterpas
- Inbussleutel

Een kozijn bestaat uit:

- Stalen stijlen (een hangen en een sluitstijl) met de gewenste draairichting.
- Stalen bovendorpel in de gewenste deurbreedte.

Toebehoren:

- 2 verstekbeugels
- Inbusbouten
- Afdekdoppen
- Paumelles

Vorbereiding

Zie afbeelding 2

Controleer of de (bestaande) wandopening de juiste afmeting heeft, zodat het MonoPlus kozijn hier probleemloos in geplaatst kan worden. Bij een deurhoogte van 2015 mm moet de hoogte van de wandopening 2060 mm zijn vanaf de afgewerkte vloer. Bij een deurhoogte van 2115 mm moet de hoogte van de wandopening 2160 mm zijn vanaf de afgewerkte vloer. Bij een deurhoogte van 2315 mm moet de hoogte van de wandopening 2360 mm zijn vanaf de afgewerkte vloer. De breedte van de wandopening is de deurbreedte (de kleinste breedtemaat van de deur) + 55 mm. Voorbeeld: bij deurbreedte 830 mm is de wandopening 885 mm.

Zie afbeelding 3

Let op: werk van links naar rechts tijdens de montage van het kozijn.

Zie afbeelding 4

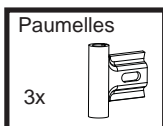
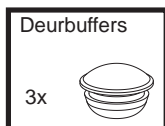
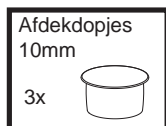
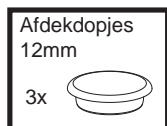
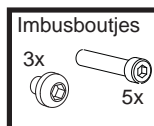
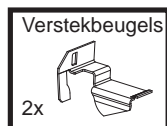
Monteer de verstekbeugel in de linkerstijl (fig.4a) door deze schuin in te brengen in het verstek. Kantel de verstekbeugel, (fig.4b) in het profiel en schuif de beugel aan zodat het rechthoekige gat over de nok (fig.4c) van de verstekplaat valt.

Zie afbeelding 5

Monteer de verstekbeugel in de rechterzijde van de bovendorpel door deze schuin (fig.5a) in te brengen in het verstek. Kantel de verstekbeugel (fig.5b) in het profiel en schuif de beugel aan zodat het rechthoekige gat over de nok (fig.5c) van de verstekplaat valt.

Zie afbeelding 6

Plaats de inbusbouten in de klembeugels van beide stijlen, maar draai deze nog niet vast.



De bovengenoemde aantallen onderdelen gelden voor kozijnen met een deurhoogte van 2315 mm. Indien uw kozijn een deurhoogte heeft van 2015 mm of 2115 mm zult u onderdelen overhouden.

