

# Very High Bond film



## DIGI-PRINT™ VHB SERIES

SOTT introduceert twee nieuwe films met beide unieke eigenschappen. Welke zelfklevende film volgt nu letterlijk alle vormen, contouren en structuren van oppervlakken alsof het geveerd is?

Welke folie hecht nu op zowel rubber, beton en hout alsook alle soorten kunststoffen? PLUS: welke KRIMPT niet? Juist! SOTT VHB film. Er zijn 2 soorten leverbaar.

### Series 6700VHB

#### Gegoten PVC Film

Volgt elk oppervlak en structuur moeiteloos tot in elk detail. Volledig rekbaar en infohnbaar.

De serie 6700-VHB van SOTT is hiervoor speciaal ontwikkeld. Deze 50 micron dunne gegoten film heeft een aangepaste extra sterk hechtende lijmlaag die speciaal bedoeld is voor a-polaire en bijzondere oppervlakken. Met een rekvermogen



van maar liefst 150% kan 6700-VHB moeiteloos vervormd worden en neemt het de structuur van het oppervlak over. 6700-VHB krimpt niet.

#### Digitaal printbaar

SOTT's 6700-VHB is zeer mooi bedrukbaar met eco-, hardsolvent, latex en UV inkten alsook met thermische en zeefdruk technieken.

- Industriële kwaliteit
- Minimale tot geen krimp
- Extreem sterke kleefkracht
- Hecht op a-polaire ondergronde zoals: rubber, PE, polypropyleen, polycarbonaat, enz.
- Hecht op afwijkende ondergronden zoals: ruw hout, baksteen en voeg, ruw- of glad beton, kunststof, getextureerde substraten, enz.
- Bijzonder mooi printbaar
- Levensduur: 5-7 jaar
- Rolbreedte: 152cm
- Rollengte: 50m



### Series 9230VHB

#### Polymeer PVC Film

De sterkst hechtende film in de industrie. Hecht op bijna alles. Plakt nog bij -40°C. Zeer flexibel en zacht.

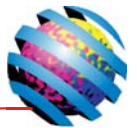
De polymeer serie 9230-VHB van SOTT heeft de sterkst hechtende lijmlaag die er bestaat. Lijmtests bij verschillende foliemarken hebben uitgewezen dat de lijmkracht SOTT's 9230-VHB na volledige hechting het hoogst is.



Daarbij is de folie bijzonder stabiel en geeft geen lelijke en hinderlijke krimpranden zoals dat vaak wel het geval is.

#### Digitaal printbaar

SOTT's 9230-VHB is zeer mooi bedrukbaar met eco-, hardsolvent, latex en UV inkten alsook met thermische en zeefdruk technieken.



### Digitaal printbare PVC film met speciaal geformuleerde lijmlaag

#### PRODUCT OMSCHRIJVING

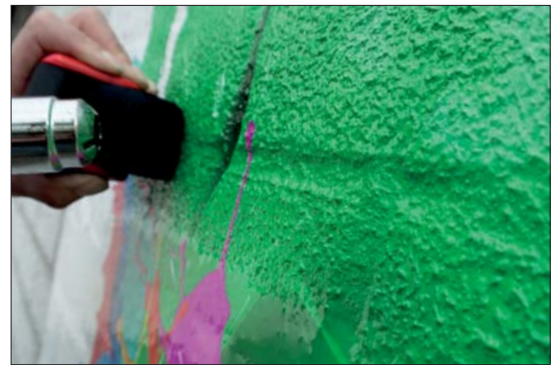
SOTT's VHB (Very High Bond) series zijn bedoeld voor montage op oppervlakken die bekend staan als slecht hechtend. Door de speciaal geformuleerde lijmlaag heeft deze een extra sterke kleefkracht en zorgt ervoor dat de PVC film blijft plakken aan bijvoorbeeld beton, bakstenen inclusief de voegen, rubber, kunststof bumpers, zacht

plastic zoals polypropyleen(PP), polyethyleen(PE), polycarbonaat, onbehandeld ruw hout, geveerde muren, enz. De films krimpen niet tot nauwelijks, dit in tegenstelling tot wat er thans in de markt verkrijgbaar is. Beide typen films zijn zeer mooi te printen met inktten zoals ecosolvent, hardsolvent, UV, latex maar ook thermisch en door zeefdruk.

### DIGI-PRINT<sup>TM</sup> 6700-VHB 3D FORMABLE VERY HIGH BOND FILM

#### TOEPASSING

- Het plakken van moeilijk hechtende oppervlakken waarbij de film uitgerekt en eventueel ingefohnd dient te worden.
- Reclamebelettering op (oude) boeiboorden, houten panelen, zuilen, kolommen en verweerde acrylaatplaten.
- Signs al dan niet geprint op muren, houten balies and tafels, enz.
- Het beplakken van houten, kunststof of aluminium puilen en deuren.
- Het volledig inpakken van muren en wanden, vervaardigd van baksteen, beton, stucwerk, hout of kunststof.



#### FYSIEKE EN TECHNISCHE INFORMATIE

GEGEVENS			GEGEVENS		GEGEVENS		
MATERIAAL FILM	Hoge kwaliteit gegoten PVC		LIJMLAAG	Acryl, permanent		LINER (BACKING)	PE coated kraft met luchtkanalen
KLEUR	Wit, glanzend		MIN. MONTAGE TEMP.	+5°C		GEWICHT	140 g/m <sup>2</sup> ± 10% ISO-536
DIKTE	150 μ ± 10%	ISO-534-80	KLEEFKRACHT	15N/25mm	FINAT FTM2	DIKTE	150 μ ± 10% ISO-534

### DIGI-PRINT<sup>TM</sup> 9230-VHB EXTREME HIGH TACK FILM

#### TOEPASSING

- Prints en signs op de kunststof delen van go-karts, cross motoren en quads.
- Reklame uitingen en waarschuwing signs op industriële voertuigen, containers en tanks.
- Wall wraps, vervaardigd van steen, beton, hout al dan niet behandeld, geveerd of gecoat.
- Signs en prints op kunststof voorwerpen en objecten zoals mobiele wc's, kasten, kratten en speakers.
- Reclamebelettering op (oude) boeiboorden, houten panelen, zuilen, kolommen en verweerde acrylaatplaten.



#### FYSIEKE EN TECHNISCHE INFORMATIE

GEGEVENS			TEST VERGELIJK hechtingskracht in N (Newton)					
MATERIAAL FILM	Hoge kwaliteit polymeer PVC		TEST ONDERGROND	TEST METHODE	Arlon	3M	Avery	SOTT 9230-VHB
KLEUR	Wit, glanzend				DPF8000	3690	4900	
GEWICHT	100 g/m <sup>2</sup> ± 10%	ISO-536	PE (polyethyleen) -20min	FTM1 - N/25mm	11,2	11,6	6	12,5
DIKTE	75 μ ± 10%	ISO-534-80	GLAS -20min	FTM1 - N/25mm	28,7	18,6	13,2	31,9
<b>BELIJMING</b>			PE (polyethyleen) -24h	FTM1 - N/25mm	13	11,3	7,3	16,4
SOORT	Permanent hechtend		GLAS -24h	FTM1 - N/25mm	30,3	20	17,2	36
LINER(BACKING)			PE (polyethyleen)	FTM9 - N	13,52	11,5	7,4	13,6
SOORT	Eenzijdig gesiliconiseerd kraft papier		GLAS	FTM9 - N	18,8	15,8	12,2	18,9
GEWICHT	135 g/m <sup>2</sup> ± 10%	ISO-536						
DIKTE	145 μ ± 10%	ISO-534	HOEVEELHEID LIJM	g/m <sup>2</sup>	46,3	40,9	40,8	40

Please check our [CONDITIONS OF SALE](http://www.sott-international.com) on [www.sott-international.com](http://www.sott-international.com)



Manufacturer and Master Distributor

SOTT INTERNATIONAL BV De Donge 2c, 5684 PX Best Netherlands Tel: +31 499-751 810 Website: [www.sott-international.com](http://www.sott-international.com) E-mail: [info@sott-international.com](mailto:info@sott-international.com)