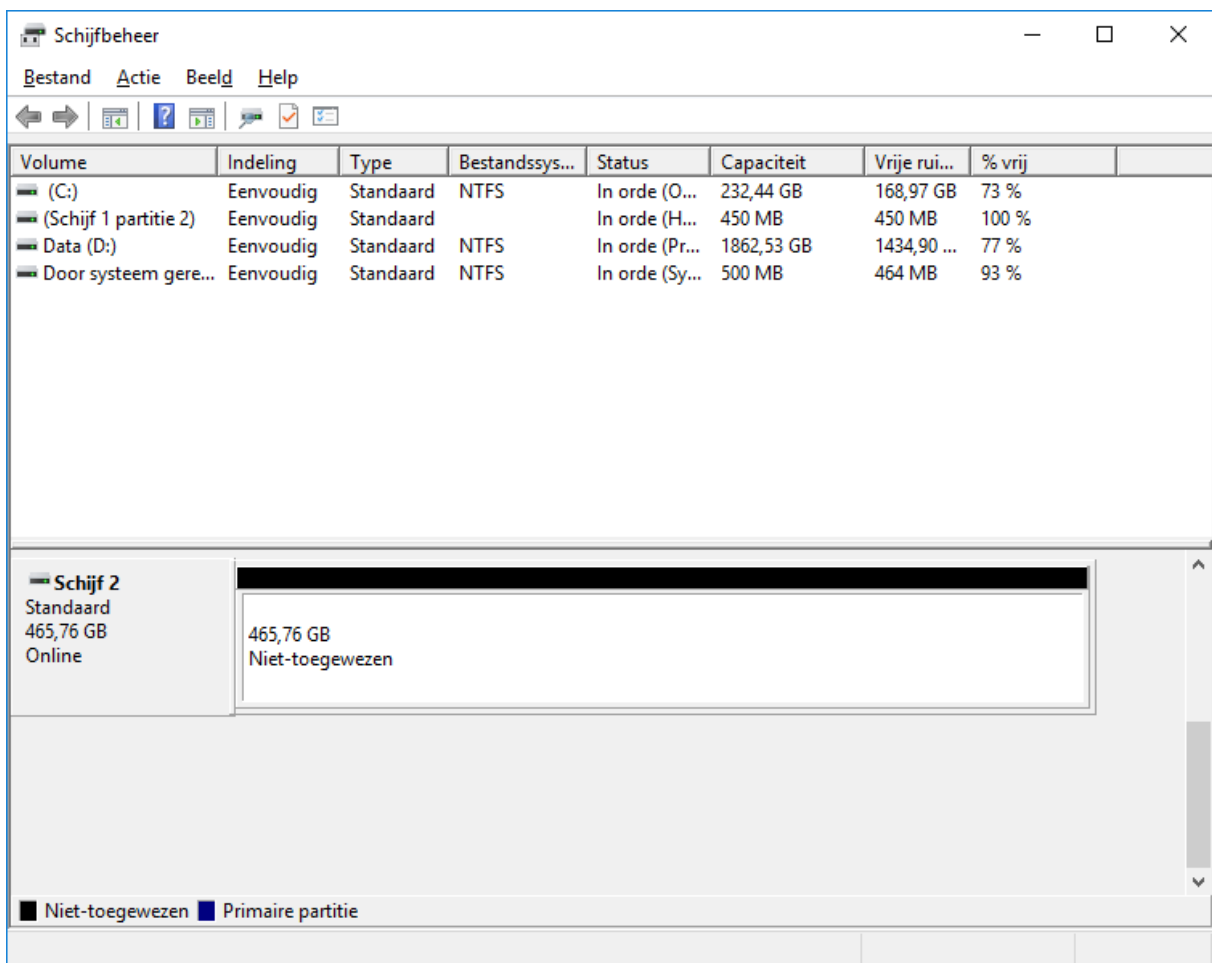


## How To:

### Nieuwe harde schijven in gebruik nemen

Een nieuwe harde schijf moet eerst ingesteld worden voordat deze gereed voor gebruik is. Omdat deze standaard nog niet geformatteerd is, zal deze daarom ook niet automatisch opstarten of zichtbaar zijn via Windows Verkenner. In deze handleiding doorlopen we de stappen om de HDD in te stellen en klaar voor gebruik te maken.

1) Ga naar Windows Schijfbeheer. (Windows knop + R en zoek **diskmgmt.msc**).

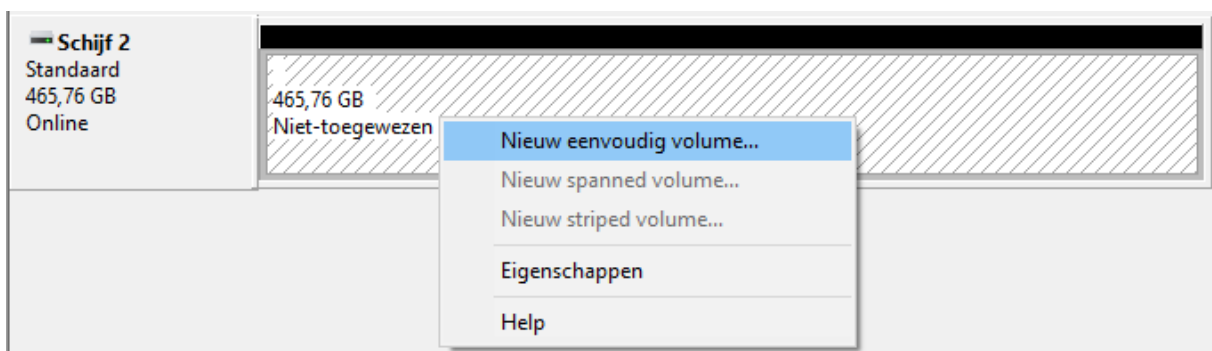


2) Plaats de harde schijf in een docking station / harde schijf behuizing of adapter en verbindt deze met de computer of laptop. Vervolgens krijgt u deze melding in beeld;

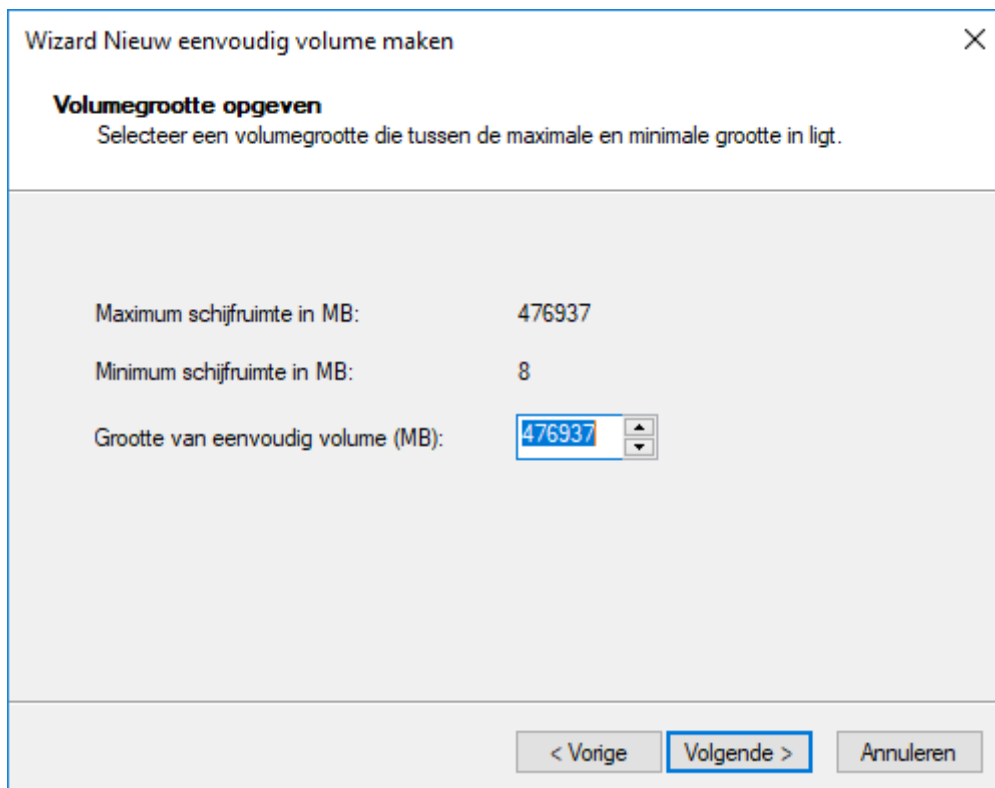
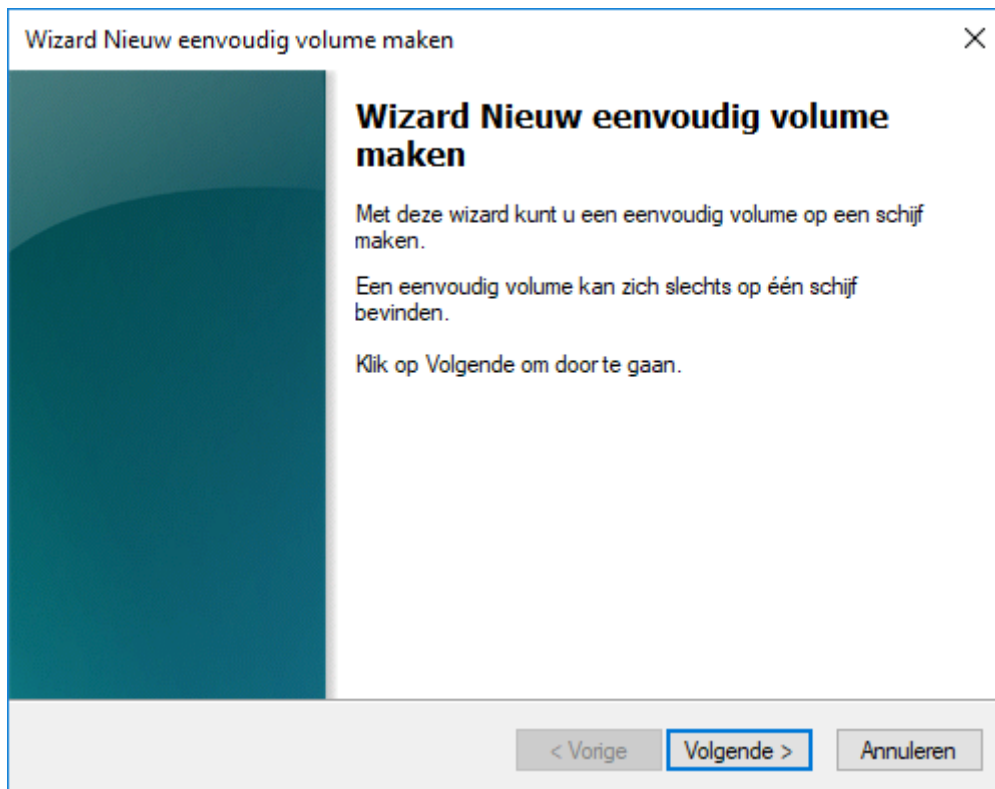


Selecteer de nieuwe harde schijf en kies voor MBR partities. Klik vervolgens op OK.

3) Klik met de rechtermuisknop op de nieuwe, niet toegewezen harde schijf en kies "Nieuw eenvoudig volume instellen"



4) doorloop vervolgens de stappen en pas aan indien gewenst.



U kunt hier een limiet aan uw harde schijf instellen (*niet vereist*).

Wizard Nieuw eenvoudig volume maken

**Stationsletter of pad toewijzen**  
Om de toegang te vergemakkelijken, kunt u een stationsletter of een stationspad aan een partitie toewijzen.

Deze stationsletter toewijzen: E

Dit volume aan een lege NTFS-map koppelen:  
Bladeren...

Geen stationsletter of stationspad toewijzen

< Vorige Volgende > Annuleren

U kunt hier een stationsletter/pad opgeven.

Wizard Nieuw eenvoudig volume maken

**Partitie formatteren**  
Om gegevens op deze partitie op te kunnen slaan, dient u deze eerste te formatteren.

Bepaal of u dit volume wilt formatteren, en welke instellingen u in dat geval wilt gebruiken.

Dit volume niet formatteren

Dit volume op basis van de volgende instellingen formatteren:

Bestandssysteem: NTFS

Clustergrootte: Standaard

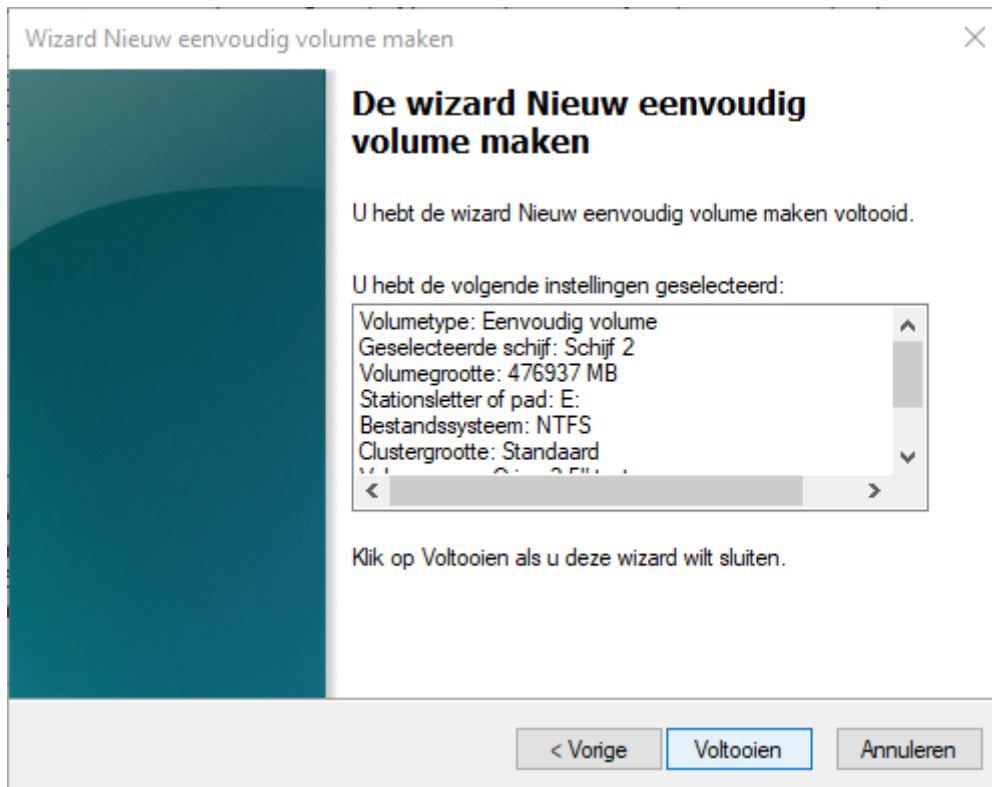
Volumenaam: Orico 2.5" test

Snelformatteren  Bestand- en mapcompressie inschakelen

< Vorige Volgende > Annuleren

**Belangrijk: Kies voor een NTFS indeling**

Vervolgens kunt u een naam opgeven voor de harde schijf



Controleer de instellingen en indien akkoord klik op voltoeien

4) U kunt nu de nieuwe HDD formatteren



Klik op OK en Voltoeien



De harde schijf is nu gereed voor gebruik. U kunt schijfbeheer afsluiten. De harde schijf is nu zichtbaar via Windows verkennen en klaar om bestanden te lezen en schrijven.