

Montagehandleiding

KYMCO AGILITY HOOG WINDSCHERM INCLUSIEF BEVESTIGINGSSET
3297

Inhoud

- Aantal bevestigingsonderdelen: 40
- (1) 1x Beugel links
- (2) 1x Beugel rechts
- (3) 2x Bout M8x50
- (4) 2x Bout M8x45
- (5) 2x Afstandsbus M8x20
- (6) 4x Veerring M8
- (7) 4x Ring M8
- (8) 2x Moer M8
- (9) 4x Kunststof bus
- (10) 4x Rubberen platte ring
- (11) 4x Rubberen conische ring
- (12) 2x Kunststof houder
- (13) 2x Inbusbout M6x40
- (14) 2x Inbusbout M6x35
- (15) 4x Moer M6



Benodigd gereedschap voor montage

Steek-Ringsleutel 10mm

Steek-Ringsleutel 13mm

Steek-Ringsleutel 14mm

Inbusleutel 4mm

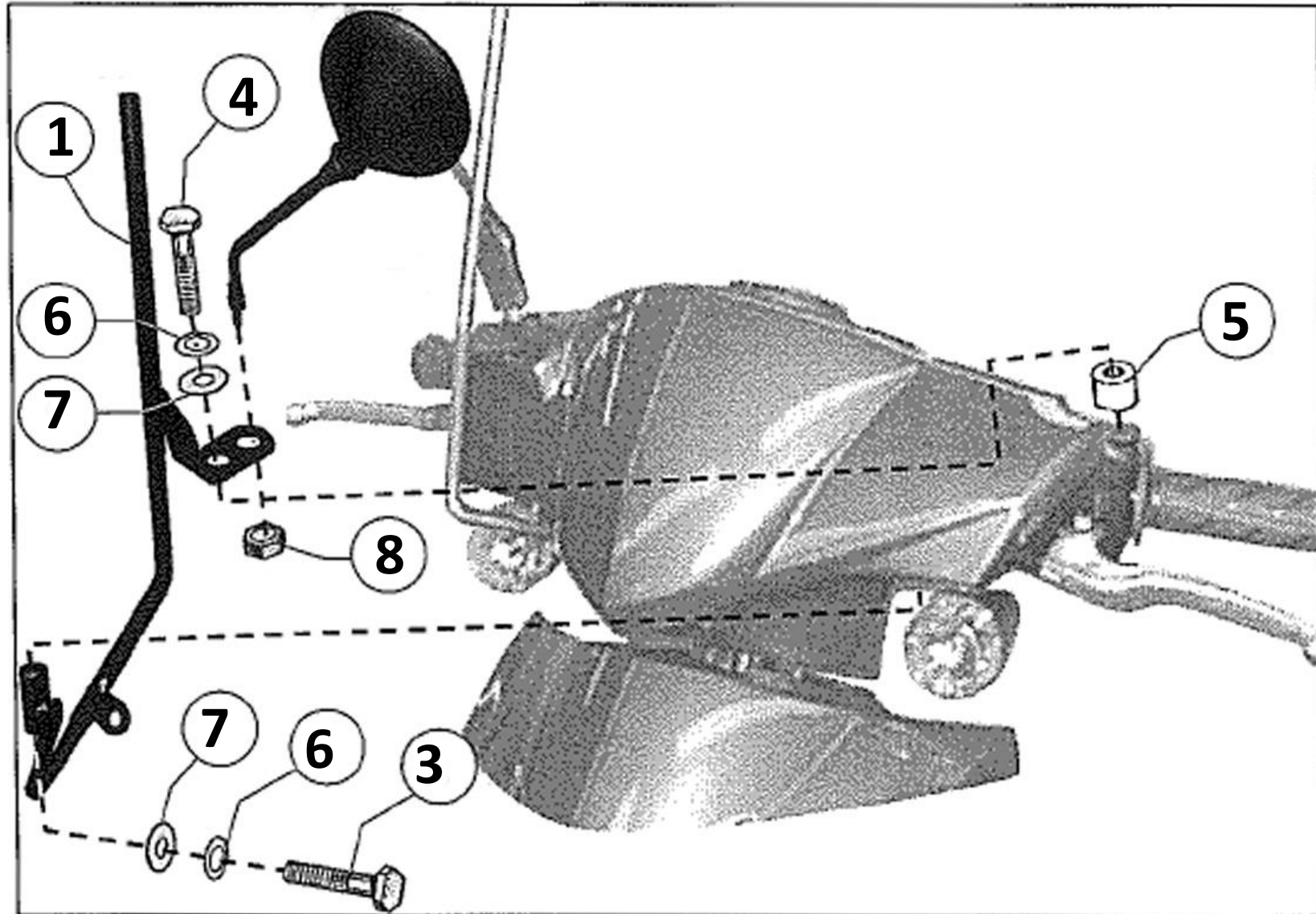


Montage

- Demonteer de spiegels van de scooter
- Monteer de windschermbeugels (1+2) met behulp van de M8 bouten (3+4), ringen (6+7) en lange afstandsbusen(5).
Draai eerst de onderste M8 bouten (3) een klein stukje in het stuur en daarna pas de bovenste M8 bouten (4).

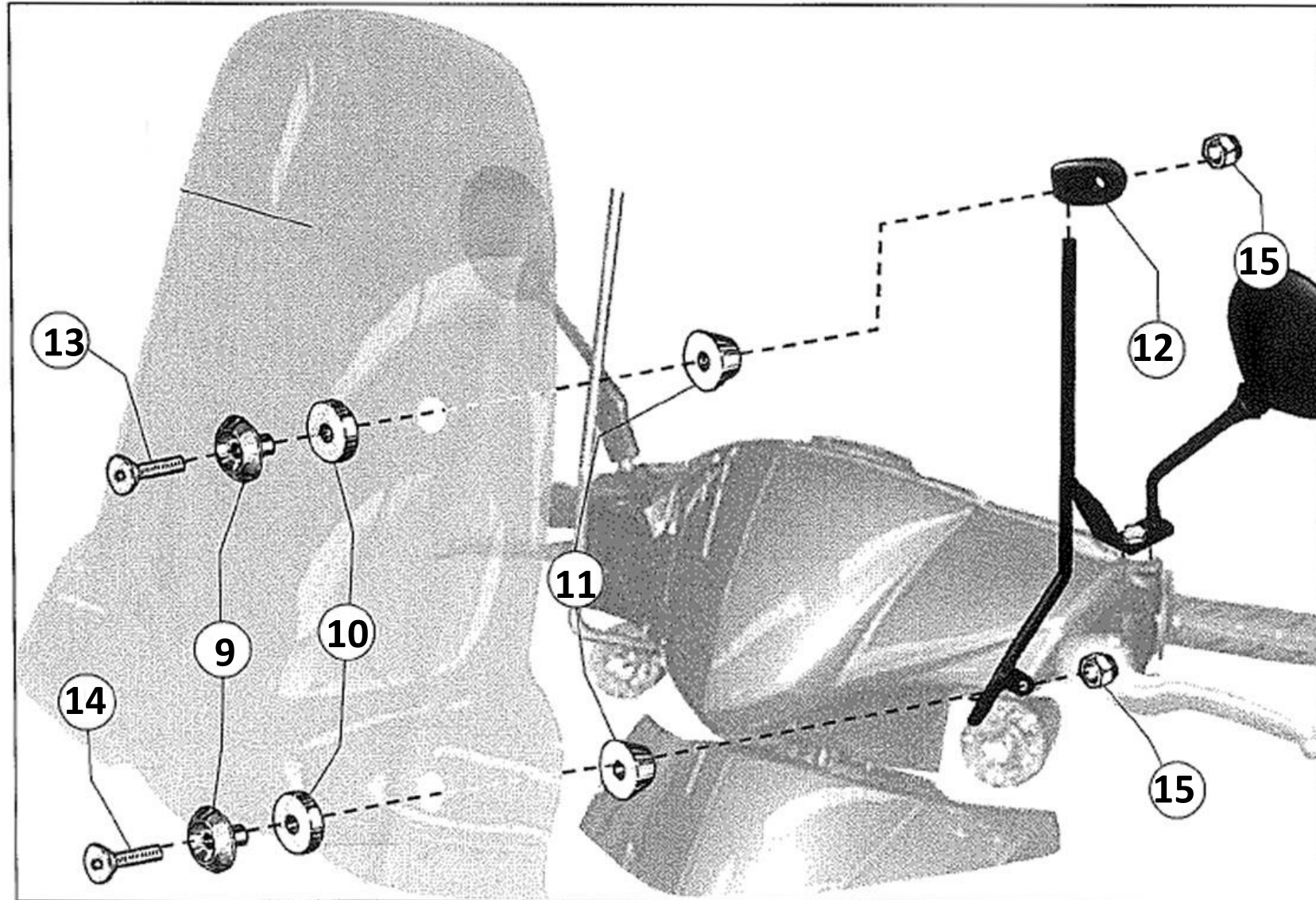
Draai de M8 bouten (3+4) handvast.

- Monteer de spiegels met de M8 moeren(8) en zet ze vast met steek-ringsleutel 13.
- *Bij eerste montage kan het voorkomen dat de uitsparingen onderaan de stuurkap nog verwijderd moeten worden*



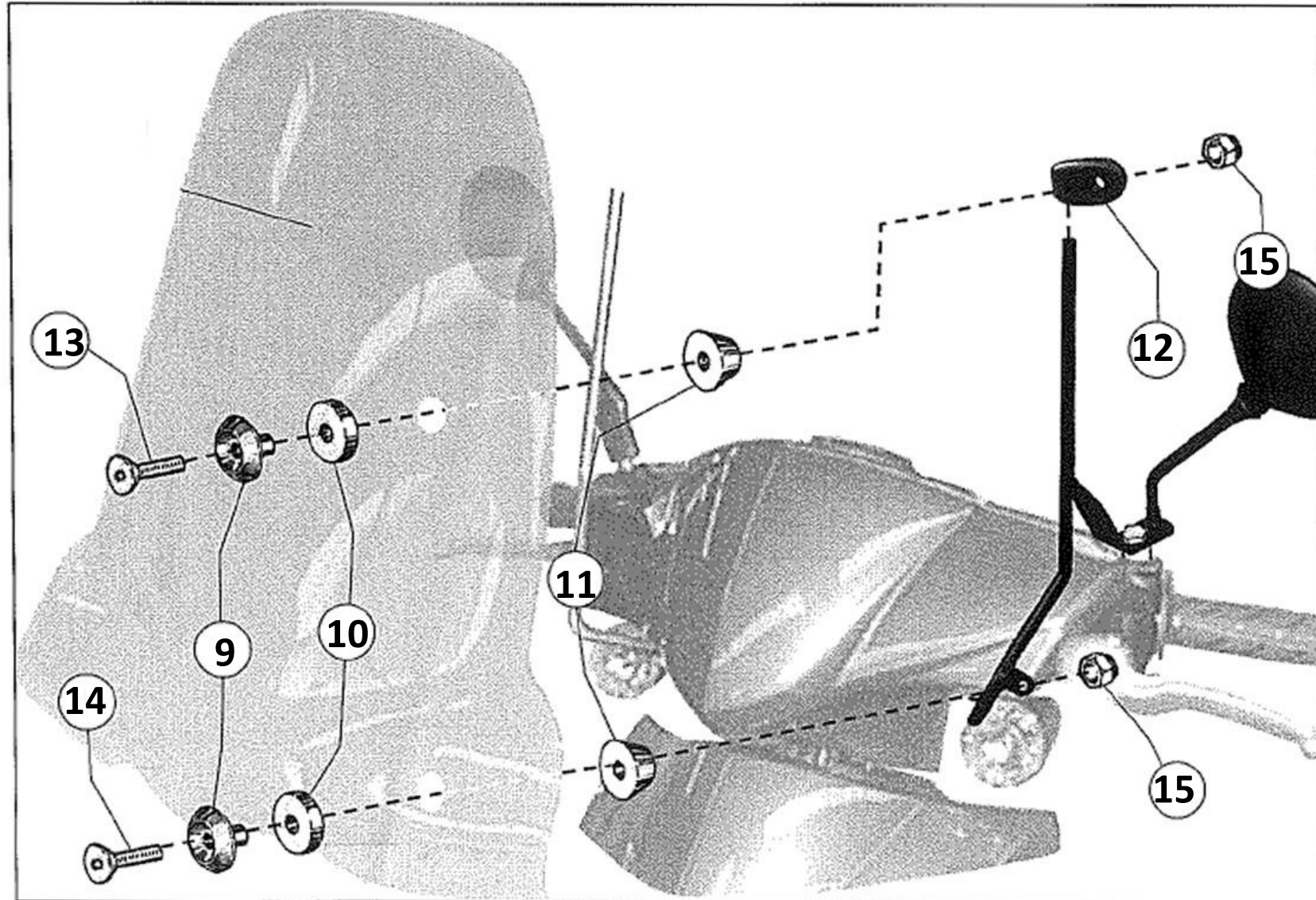
Montage

- Plaats de rubberen platte ringen (10) op de kunststof bussen (9) zodat de opstaande rand van de ringen in het windscherm valt.
- Plaats de kunststof bussen (9+10) vanaf de buitenkant op het windscherm en schuif de rubberen conische ringen (11) over de kunststof bussen(9+10) heen aan de binnenkant van het windscherm.
- Plaats de kunststof houders (12) over de windschermbeugels zodat deze naar buiten wijzen met de uitsparing voor de Moer (15) naar achteren gericht.



Montage

- Monteer nu het windscherm op de beugels (1+2) door de Inbusbouten M6x35 (14) door de twee onderste kunststofbussen te plaatsen en deze door de gaten van de twee lipjes op de beugels (1+2) te monteren. Zet de Inbusbouten M6x35 (14) handvast met twee M6 moeren(15)
- Plaats nu de overgebleven twee M6 moeren (15) in de Kunststof houders (12) en zet deze handvast met de twee Inbusbouten M6x40 (13)
- Nu kunt u het windscherm stellen en de M8 bouten (3+4) van de beugels voorzichtig vastzetten met Steek-Ringsleutel 14.
- Zet als laatste stap de Inbusbouten (13+14) vast met de Inbussleutel 4mm en Steek-Ringsleutel 10mm.



Wees trots op
het resultaat,
want dat mag er
zijn!

