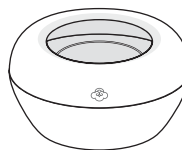


Serene Pod® Raumduftsystem

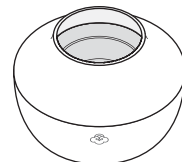
- Diese Gebrauchsanweisung ist für Luna und Dawn gebrauchbar.

Luna



Inspiziert von der Kombination einer Schatzkiste und dem Mond verfügt Luna über ein einfaches Design, das nicht nur mit unseren Serene Pod® verwendet werden kann, sondern auch einen glatten visuellen Effekt verschafft, der sich in ihre Heimdekoration einfügt. Serene Pod® Raumduftsysteem - eine Dekoration, die Ihre Umgebung verschönert.

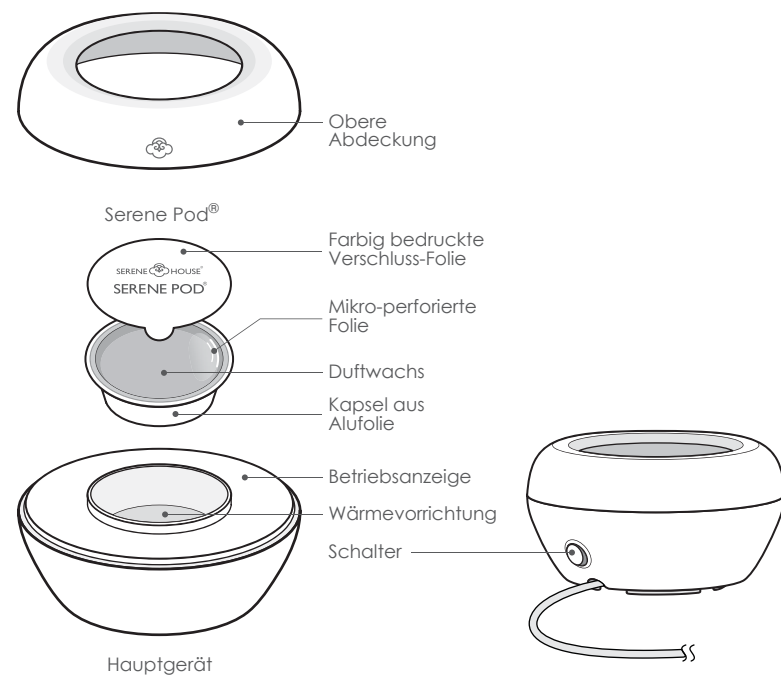
Dawn



Ein einzigartiges Design, das den Geist von SERENE HOUSE repräsentiert. Mit Hilfe der Besonderheiten des verwendeten Materials strahlt Dawn ein warmes Licht durch eine halbttransparente Bedeckung aus, ganz genauso wie der Beginn eines neuen Tages, wenn die Sonne mit einer duftenden Brise durch die Wolken scheint.

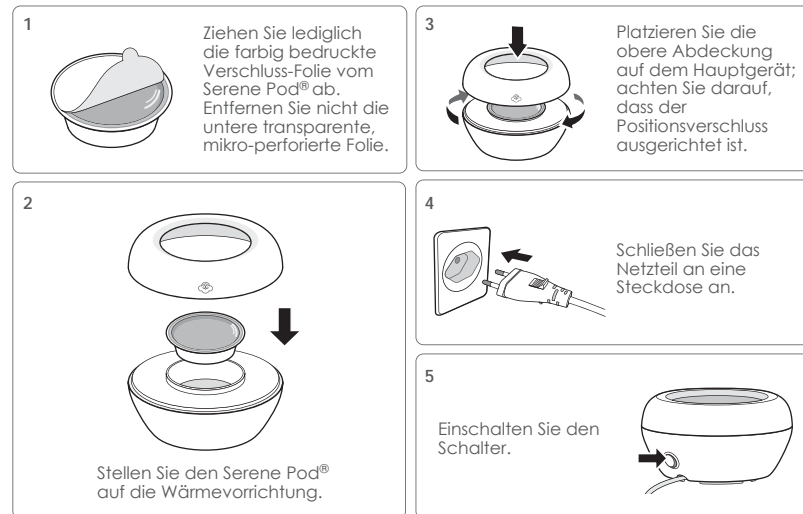
Produkt & Zubehör

- Es muss ein geeigneter Serene Pod® für dieses Produkt verwendet werden. Serene Pod® sind separat erhältlich.



Bedienungsanweisungen

- Entfernen Sie vor dem Gebrauch bitte alle Verpackungsmaterialien.

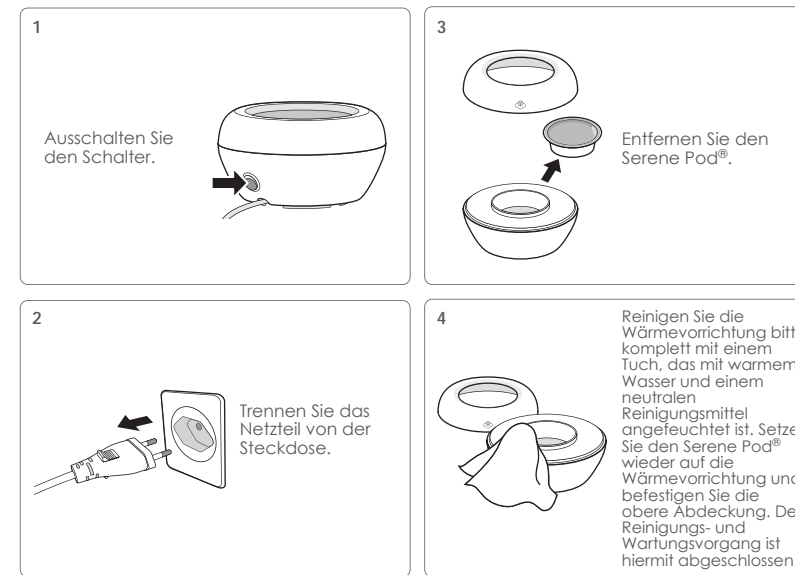


Sicherheitshinweis :

1. Das Gerät darf nur mit einem geeigneten Serene Pod® von Serene House betrieben werden; erhitzen Sie auf der Wärmeverrichtung keine Flüssigkeiten oder andere Gegenstände.
2. Der Serene Pod® kann wiederholt erhitzt werden. Wenn der Duft schwächer wird oder die Diffusionsleistung abnimmt, müssen Sie den Serene Pod® ersetzen. Der Serene Pod® ist ein Verbrauchsgut; kontaktieren Sie für den Erwerb bitte Ihren Händler vor Ort.
3. Das Gerät darf nicht verschoben oder berührt werden, wenn es in Gebrauch ist. Geben Sie dem Serene Pod® genügend Zeit zum Abkühlen und Aushärten, bevor Sie das Gerät oder den Serene Pod® anfassen.
4. Entfernen Sie alle Stecker, wenn das Gerät nicht benutzt wird.
5. Stellen Sie das Gerät auf eine feste, flache und gerade Oberfläche.

Reinigung & Wartung

- Entfernen Sie vor Reinigung und Wartung immer den Stecker von der Steckdose.
- Warten Sie, bis das Gerät ganz trocken ist, bevor Sie es wieder verwenden.
- Tauchen Sie das Produkt zur Reinigung nie in Wasser, da sonst mechanische Fehlfunktionen oder Gefahren auftreten können.
- Verwenden Sie nie säurehaltige Reinigungsmittel, da diese Funktionsstörungen am Produkt verursachen können.
- Reinigen und warten Sie das Produkt mindestens einmal pro Woche, um Fehlfunktionen zu vermeiden. Bitte halten Sie regelmäßige Wartungs- Abstände ein.



Technische Daten

- Die Ergebnisse können je nach Raumbelüftung, Temperatur, Luftfeuchte und Raumhöhe abweichen.

Luna

| | |
|--------------------------|------------------------------------|
| Modellcode : | 131205009 Weiß / 131205010 Schwarz |
| Empfohlene Raumgröße : | 15 - 35 m ² |
| Stromversorgung : | 220 - 240 V ~, 50 Hz , 9W |
| Abmessungen : | 12,9 x 7,1 cm (Ø x H) |
| Gerätgewicht : | 305 g |
| Betriebsart : | Dauerbetrieb |
| Mitgeliefertes Zubehör : | Garantiekarte |
| Designer : | Cheng-Yen Chou |
| Design supervised by : | Carsten Jörgensen |
| Design : | Taiwan |
| Hergestellt in China | |

Dawn

| | |
|--------------------------|------------------------------------|
| Modellcode : | 131205011 Weiß / 131205012 Schwarz |
| Empfohlene Raumgröße : | 15 - 35 m ² |
| Stromversorgung : | 220 - 240 V ~, 50 Hz , 9W |
| Abmessungen : | 12,9 x 9,5 cm (Ø x H) |
| Gerätgewicht : | 340 g |
| Betriebsart : | Dauerbetrieb |
| Mitgeliefertes Zubehör : | Garantiekarte |
| Designer : | Fen-Ju Lin |
| Design supervised by : | Carsten Jörgensen |
| Design : | Taiwan |
| Hergestellt in China | |



Patentiertes Produkt

Sicherheitshinweise

Anweisungen bezüglich Brand-, Stromschlag- oder Verletzungsgefahr.

Wichtige Sicherheitshinweise



WARNING

Beim Einsatz elektrischer Geräte sollten stets grundlegende

Vorsichtsmaßnahmen befolgt werden, beispielsweise:

- A. Lesen Sie vor Einsatz des Geräts alle Anweisungen.
- B. Zur Vermeidung von Verletzungen ist beim Einsatz des Gerätes in der Nähe von Kindern besondere Vorsicht geboten.
- C. Stecken Sie weder Finger noch Hände in das Gerät.
- D. Verwenden Sie das Gerät nicht, wenn das Netzkabel beschädigt ist.
- E. Werden die Anweisungen nicht richtig befolgt, kann das zu einem Brand führen.

Dieses Produkt ist kein Spielzeug.

Gestatten Sie Kindern nicht die Nutzung dieses Produkts.

Anwendungshinweise

- Lesen Sie bitte alle Hinweise vor dem Gebrauch des Produkts. Verwenden Sie es auf sichere und sachgemäße Weise.
- Gehen Sie mit diesem Produkt sorgsam um, um Stöße oder ein Herunterfallen zu vermeiden.
- Liegen besondere gesundheitliche Umstände vor, z. B. Schwangerschaft, Lungenschwäche, Krebs, Epilepsie oder andere Krankheiten, sollten Sie vor dem Gebrauch Ihren Arzt konsultieren.

Hinweise zum Einsatz von Serene Pod®

- Sie dürfen die transparente, mikro-perforierte Folie des Serene Pod® nicht entfernen oder beschädigen, damit das geschmolzene Duftwachs nicht auslaufen kann.
- Kommen Sie bitte nicht mit dem Serene Pod® in Kontakt, wenn er erhitzt wird, um sich nicht versehentlich zu verbrennen.
- Halten Sie bitte Kinder und Haustiere vom Serene Pod® fern, damit nichts unabsichtlich verschluckt wird.
- Der Serene Pod® ist nicht essbar; stecken Sie ihn bitte nicht in den Mund.
- Stoppen Sie den Betrieb des Geräts und öffnen Sie die Fenster um zu lüften, wenn Sie Anzeichen von Unwohlsein bemerken.
- Setzen Sie zur Gewährleistung einer optimalen Duftverteilung bitte einen neuen Serene Pod® ein, wenn die Kapsel des Serene Pod® verformt ist. Dies gilt auch für die Unterseite.

Sicherheitshinweise

Befolgen Sie für eine sichere Verwendung unbedingt die nachstehenden Hinweise:

- Die Vorsichtsmaßnahmen in dieser Anleitung haben den Zweck, einen sicheren und zweckgemäßen Gebrauch dieses Produkts durch den Benutzer zu gewährleisten sowie eventuelle Gefahren und Verluste für den Benutzer und andere Personen zu vermeiden.
- Das Kapitel „WARNUNG“ enthält wichtige Sicherheitshinweise. Bitte befolgen Sie diese Hinweise.



- Stoppen Sie sofort den Betrieb des Produkts und ziehen Sie den Stecker des Netzteils ab, sobald Sie Rauch, seltsame Gerüche, ungewöhnliche Geräusche oder andere Unregelmäßigkeiten bemerken. Wenn Sie das Produkt in diesem Fall weiter verwenden, kann ein Brand oder Stromschlag die Folge sein.



- Sie dürfen dieses Produkt nicht verändern, reparieren oder demontieren, da sonst Brand, Stromschlag, Sachschäden oder Verletzungen die Folge sein können.



- Ist die Lebenszeit des Produkts abgelaufen, empfehlen wir, es zum Recycling an einer Sammelstelle für Elektro- und Elektronik-Altgeräte abzugeben und nicht mit dem Hausmüll zu entsorgen. Die Symbole auf dem Produkt, in der Gebrauchsanleitung und auf der Verpackung geben Hinweise auf die sachgemäße Zuordnung und Entsorgung.



- Betreiben Sie das Gerät mit der korrekten, vorgegebenen Spannung.
- Ist abzusehen, dass dieses Produkt längere Zeit nicht verwendet wird, müssen Sie seinen Stecker von der Steckdose abziehen und den Serene Pod® von der Wärmeverrichtung entfernen. Andernfalls können Stromschläge oder Funktionsstörungen auftreten.
- Das Produkt muss vor Reinigung und Wartung von der Steckdose getrennt werden.
- Sobald die gesamte Stromversorgung unterbrochen ist, geben Sie dem Serene Pod® genügend Zeit zum Abkühlen und Aushärten, bevor Sie mit der Reinigung und Wartung beginnen.
- Sollte Flüssigwachs versehentlich auf Gegenstände getropft sein, z. B. Gerät oder Boden, wischen Sie es sofort mit einem feuchten Tuch auf, um eine Verfärbung des Produktgehäuses oder von Möbeln zu vermeiden.



- Verwenden Sie das Gerät nicht, wenn das Netzkabel oder der Stecker beschädigt sind bzw. wenn das Produkt angestoßen wurde, heruntergefallen, zerbrochen oder anderweitig beschädigt ist, da dadurch Probleme wie Stromschlag oder Kurzschluss auftreten können.
- Setzen Sie das Gerät nicht mit nassen Händen in Betrieb oder lassen es nicht mit Wasser oder anderen Flüssigkeiten in Kontakt kommen, da dies zu Stromschlag oder Verletzungen führen kann.
- Schalten Sie das Gerät nicht ein, wenn sich kein Serene Pod® auf der Wärmeverrichtung befindet, da sonst Funktionsstörungen auftreten können.
- Stecken Sie bei eingeschaltetem Produkt nicht Ihren Finger oder einen Fremdgegenstand in die Wärmeverrichtung, da dies sonst zu Verletzungen oder Funktionsstörungen am Produkt führen kann.
- Dieses Produkt ist kein Spielzeug. Gestatten Sie Kindern nicht die Nutzung dieses Produkts. Bewahren Sie es außerhalb der Reichweite von Kindern auf, denn sie könnten einen Stromschlag erhalten oder sich verletzen. Kinder müssen beaufsichtigt werden, um sicherzustellen, dass sie nicht mit dem Produkt spielen.
- Um Brand, Stromschlag, Verletzungen oder Schäden am Produkt zu vermeiden, dürfen Sie es nicht in folgenden Bereichen aufstellen:
 - Umgebungen, die direkter Sonnenbestrahlung oder hohen Temperaturen ausgesetzt sind.
 - In der Nähe von Feuerstellen.
 - Bereiche, die Hochdruck ausgesetzt sind oder in denen brennbare Gegenstände vorhanden sind.
- Sie dürfen das Netzkabel nicht verbiegen, erhitzen oder schwere Gegenstände darauf abstellen, da dies zu Funktionsstörungen führen kann.

Problemlösung

Falls das Gerät nicht einwandfrei funktioniert, lesen Sie bitte die nachstehend aufgelisteten Empfehlungen zur Problemlösung durch.

Gerät funktioniert nicht

- Das Netzteil ist nicht richtig mit der Steckdose verbunden.
 - Vergewissern Sie sich, dass das Netzteil ordnungsgemäß an eine Steckdose angeschlossen ist.

- Das Kabel des Netzteils ist nicht richtig mit dem Stromanschluss des Hauptgeräts verbunden.
 - Vergewissern Sie sich, dass das Kabel des Netzteils richtig mit dem Stromanschluss des Hauptgeräts verbunden ist.

Schwache Dufferzeugung

- Der Duft ist schwach oder der transparente, mikro-perforierte Film ist beschädigt
 - Setzen Sie als Ersatz bitte einen neuen Serene Pod® ein.

- Die Wärmeverrichtung ist schmutzig
 - Warten Sie das Gerät gemäß den Angaben im Abschnitt Reinigung & Wartung in dieser Gebrauchsanleitung.

Versuchen Sie nicht, das Produkt selbst zu demontieren oder zu reparieren. Wenn das Gerät nicht mehr richtig funktioniert, rufen Sie bitte unsere Website www.serenehouse.com auf und klicken Sie auf „Support“ oder wenden Sie sich an unseren Kundendienst.

SERENE HOUSE®

Gebrauchsanleitung



Serene Pod® Raumduftsystem

Luna • Dawn

EU