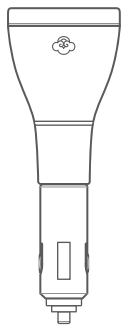


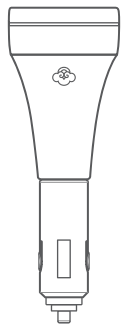
Duftsysteem für das Auto

- Diese Gebrauchsanweisung ist für Jazz und Piper gebrauchbar



Jazz

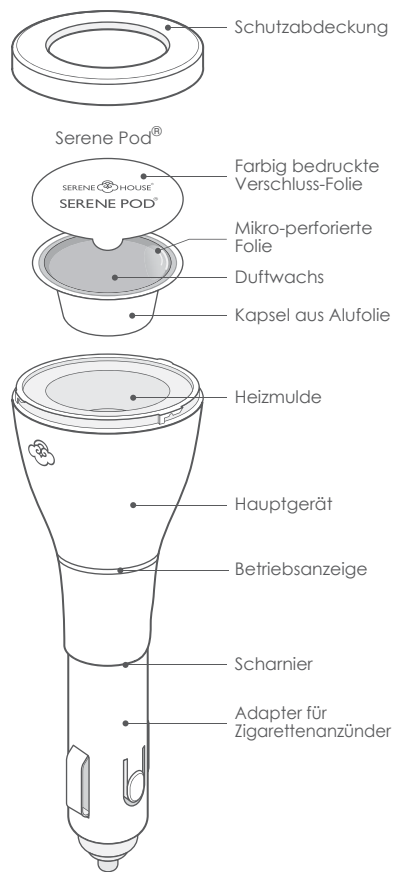
Inspiriert von der aufreizenden und spontanen Geschwindigkeit von Jazz-Musik soll dieser Duftzerstäuber ihrer Reise mit großer Auswahl an Serene Pod® Düften Rhythmus verschaffen und sie in Jazz-Laune versetzen.



Piper

Inspiriert von Designs von Musikinstrumenten orchestriert Piper ihren Lieblingsduft durch das Serene Pod® ihrer Wahl.

Produkt & Zubehör



Bedienungsanweisungen

- Entfernen Sie vor dem Gebrauch alle Verpackungsmaterialien.

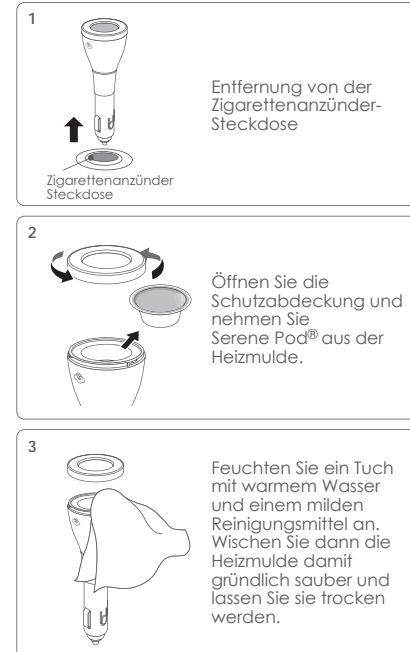


Sicherheitshinweis :

1. Das Gerät darf nur mit einem geeigneten Serene Pod® von SERENE HOUSE betrieben werden.
2. Der Serene Pod® kann wiederholt erhitzt werden. Wenn der Duft schwächer wird oder die Diffusionsleistung abnimmt, müssen Sie den Serene Pod® ersetzen. Der Serene Pod® ist ein Verbrauchsgut; kontaktieren Sie für den Erwerb bitte Ihren Händler vor Ort.
3. Das Gerät darf nicht verschoben oder berührt werden, wenn es in Gebrauch ist. Geben Sie dem Serene Pod® genügend Zeit zum Abkühlen und Aushärten, bevor Sie das Gerät oder den Serene Pod® anfassen.
4. Entfernen Sie alle Stecker, wenn das Gerät nicht benutzt wird.

Reinigung & Wartung

- Trennen Sie das Gerät grundsätzlich von der Stromversorgung, bevor Sie es reinigen oder pflegen.
- Passende Bezugsquellen finden Sie unter www.serenehouse.com.
- Das Gerät muss nach jedem Einsatz gereinigt und gepflegt werden.



Wichtige Hinweise zu Reinigung und Pflege:

- Vor erneutem Gebrauch gründlich trocknen lassen.
- Gerät niemals in Wasser tauchen, einweichen oder direkt abwaschen; andernfalls kann es zu mechanischen Fehlfunktionen und Gefährdungen kommen.
- Niemals säurehaltige Reinigungsmittel verwenden; solche Mittel können Fehlfunktionen verursachen.

Technische Daten

- Die Ergebnisse können je nach Raumbelüftung, Temperatur, Luftfeuchte und Raumhöhe abweichen.

Jazz

Modellcode :	131205005 Weiß 131205006 Schwarz
Empfohlene Raumgröße :	Zum Einsatz in normalen PKWs
Stromversorgung :	DC 12 V / 2 W
Abmessungen :	4,8 x 13,5 cm (Ø x H)
Gerätgewicht :	53 g
Betriebsart :	Thermo Kontrolliert
Mitgeliefertes Zubehör :	Garantiekarte
Designer :	Fen-Ju Lin
Design supervised by :	Carsten Jörgensen
Design :	Taiwan
Hergestellt in China	

Piper

Modellcode :	131205007 Weiß 131205008 Schwarz
Empfohlene Raumgröße :	Zum Einsatz in normalen PKWs
Stromversorgung :	DC 12 V / 2 W
Abmessungen :	4,65 x 13,3 cm (Ø x H)
Gerätgewicht :	52 g
Betriebsart :	Thermo Kontrolliert
Mitgeliefertes Zubehör :	Garantiekarte
Designer :	Fen-Ju Lin
Design supervised by :	Carsten Jörgensen
Design :	Taiwan
Hergestellt in China	

Patentiertes Produkt



Anwendungshinweise

- Lesen Sie die Bedienungsanleitung gut durch, bevor Sie das Gerät benutzen.
- Behandeln Sie das Gerät und sein Zubehör sorgsam, vermeiden Sie starke Erschütterungen, lassen Sie es nicht fallen.
- Falls Sie unter Erkrankungen der Atemwege, Krebs, Epilepsie oder anderen körperlichen Erkrankungen leiden oder schwanger sind, lassen Sie sich zunächst von Ihrem Arzt beraten, bevor Sie Serene Pod® verwenden. Stellen Sie den Betrieb des Gerätes ein und öffnen Sie die Fenster, falls Sie sich unwohl fühlen.

Hinweise zum Einsatz von Serene Pod®

- Sie dürfen die transparente, mikro-perforierte Folie des Serene Pod® nicht entfernen oder beschädigen, damit das geschmolzene Duftwachs nicht auslaufen kann.
- Kommen Sie bitte nicht mit dem Serene Pod® in Kontakt, wenn er erhitzt wird, um sich nicht versehentlich zu verbrennen.
- Halten Sie bitte Kinder und Haustiere vom Serene Pod® fern, damit nichts unabsichtlich verschluckt wird.
- Der Serene Pod® ist nicht essbar; stecken Sie ihn bitte nicht in den Mund.
- Stoppen Sie den Betrieb des Geräts und öffnen Sie die Fenster um zu lüften, wenn Sie Anzeichen von Unwohlsein bemerken.
- Setzen Sie zur Gewährleistung einer optimalen Duftverteilung bitte einen neuen Serene Pod® ein, wenn die Kapsel des Serene Pod® verformt ist. Dies gilt auch für die Unterseite.
- Halten Sie Serene Pod® von direkter Sonneneinstrahlung fern.

Sicherheitshinweise

Halten Sie sich aus Sicherheitsgründen unbedingt an die folgenden Hinweise:

- Die Vorsichtsmaßnahmen in dieser Anleitung haben den Zweck, einen sicheren und zweckgemäßen Gebrauch dieses Produkts durch den Benutzer zu gewährleisten sowie eventuelle Gefahren und Verluste für den Benutzer und andere Personen zu vermeiden.
- Das Kapitel „WARNUNG“ enthält wichtige Sicherheitshinweise. Bitte befolgen Sie diese Hinweise.



WARNUNG



- Stoppen Sie sofort den Betrieb des Produkts und ziehen Sie den Stecker des Netzteils ab, sobald Sie Rauch, seltsame Gerüche, ungewöhnliche Geräusche oder andere Unregelmäßigkeiten bemerken. Wenn Sie das Produkt in diesem Fall weiter verwenden, kann ein Brand oder Stromschlag die Folge sein.



- Sie dürfen dieses Produkt nicht verändern, reparieren oder demontieren, da sonst Brand, Stromschlag, Sachschäden oder Verletzungen die Folge sein können.



- Ist die Lebenszeit des Produkts abgelaufen, empfehlen wir, es zum Recycling an einer Sammelstelle für Elektro- und Elektronik-Altgeräte abzugeben und nicht mit dem Hausmüll zu entsorgen. Die Symbole auf dem Produkt, in der Gebrauchsanleitung und auf der Verpackung geben Hinweise auf die sachgemäße Zuordnung und Entsorgung.



- Betreiben Sie das Gerät mit der korrekten, vorgegebenen Spannung.
- Ist abzusehen, dass dieses Produkt längere Zeit nicht verwendet wird, müssen Sie seinen Stecker von der Steckdose abziehen und den Serene Pod® von der Wärmevorrichtung entfernen. Andernfalls können Stromschläge oder Funktionsstörungen auftreten.
- Das Produkt muss vor Reinigung und Wartung von der Steckdose getrennt werden.
- Sobald die gesamte Stromversorgung unterbrochen ist, geben Sie dem Serene Pod® genügend Zeit zum Abkühlen und Aushärten, bevor Sie mit der Reinigung und Wartung beginnen.



- Verwenden Sie das Gerät nicht, wenn das Netzkabel oder der Stecker beschädigt sind bzw. wenn das Produkt angestoßen wurde, heruntergefallen, zerbrochen oder anderweitig beschädigt ist, da dadurch Probleme wie Stromschlag oder Kurzschluss auftreten können.
- Setzen Sie das Gerät nicht mit nassen Händen in Betrieb oder lassen es nicht mit Wasser oder anderen Flüssigkeiten in Kontakt kommen, da dies zu Stromschlag oder Verletzungen führen kann.
- Schalten Sie das Gerät nicht ein, wenn sich kein Serene Pod® auf der Wärmevorrichtung befindet, da sonst Funktionsstörungen auftreten können.
- Stecken Sie bei eingeschaltetem Produkt nicht Ihren Finger oder einen Fremdgegenstand in die Wärmevorrichtung, da dies sonst zu Verletzungen oder Funktionsstörungen am Produkt führen kann.
- Dieses Produkt ist kein Spielzeug. Gestatten Sie Kindern nicht die Nutzung dieses Produkts. Bewahren Sie es außerhalb der Reichweite von Kindern auf, denn sie könnten einen Stromschlag erhalten oder sich verletzen. Kinder müssen beaufsichtigt werden, um sicherzustellen, dass sie nicht mit dem Produkt spielen.
- Um Brand, Stromschlag, Verletzungen oder Schäden am Produkt zu vermeiden, dürfen Sie es nicht in folgenden Bereichen aufstellen:
 - Umgebungen, die direkter Sonnenbestrahlung oder hohen Temperaturen ausgesetzt sind.
 - In der Nähe von Feuerstellen.
 - Bereiche, die Hochdruck ausgesetzt sind oder in denen brennbare Gegenstände vorhanden sind.

Problemlösung

Falls das Gerät nicht einwandfrei funktioniert, lesen Sie bitte die nachstehend aufgelisteten Empfehlungen zur Problemlösung durch.

Gerät funktioniert nicht

- Das Netzteil ist nicht richtig mit der Steckdose verbunden.
 - Vergewissern Sie sich, dass das Netzteil ordnungsgemäß an eine Steckdose angeschlossen ist.
- Das Kabel des Netzteils ist nicht richtig mit dem Stromanschluss des Hauptgeräts verbunden.
 - Vergewissern Sie sich, dass das Kabel des Netzteils richtig mit dem Stromanschluss des Hauptgeräts verbunden ist.

Schwache Dufferzeugung

- Der Duft ist schwach oder der transparente, mikro-perforierte Film ist beschädigt
 - Setzen Sie als Ersatz bitte einen neuen Serene Pod® ein.
- Die Wärmevorrichtung ist schmutzig
 - Warten Sie das Gerät gemäß den Angaben im Abschnitt Reinigung & Wartung in dieser Gebrauchsanleitung.

Versuchen Sie nicht, das Produkt selbst zu demontieren oder zu reparieren. Wenn das Gerät nicht mehr richtig funktioniert, rufen Sie bitte unsere Website www.serenehouse.com auf und klicken Sie auf „Support“ oder wenden Sie sich an unseren Kundendienst.

SERENE  HOUSE®

Gebrauchsanleitung



Serene Pod® Duftsysteem für das Auto

Jazz • Piper