

SERENE  HOUSE®

Paris · London · New York · Taipei · Shanghai

www.serene-house.com

SERENE  HOUSE®



Gebrauchsanweisung

Donut II / Design von Carsten Jørgensen

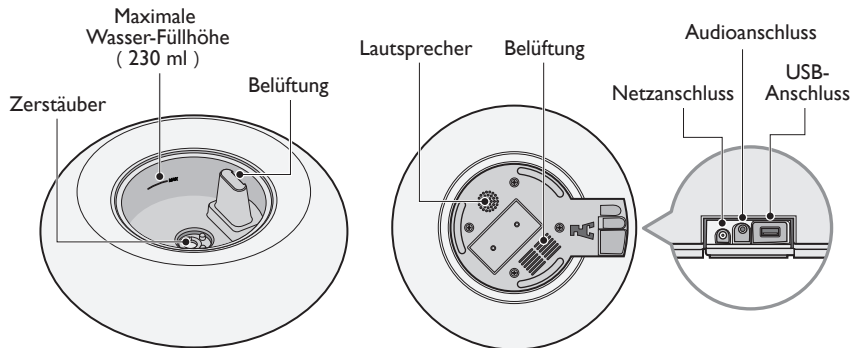
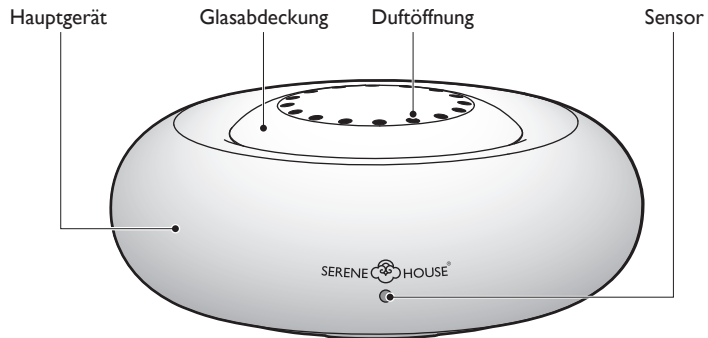
Bitte lesen Sie diese Anleitung vor der Nutzung des Scentizers sorgfältig. Bitte bewahren Sie sie nach dem Lesen so auf, dass Sie die Anleitung bei Bedarf problemlos wiederfinden.

Inhaltsverzeichnis

Hauptgerät.....	04
Zubehör.....	05
Gebrauchsanweisung.....	06
Fernbedienung.....	09
Reinigung und Wartung.....	12
Sicherheitshinweise.....	14
Technische Daten.....	17
Problemlösung.....	18

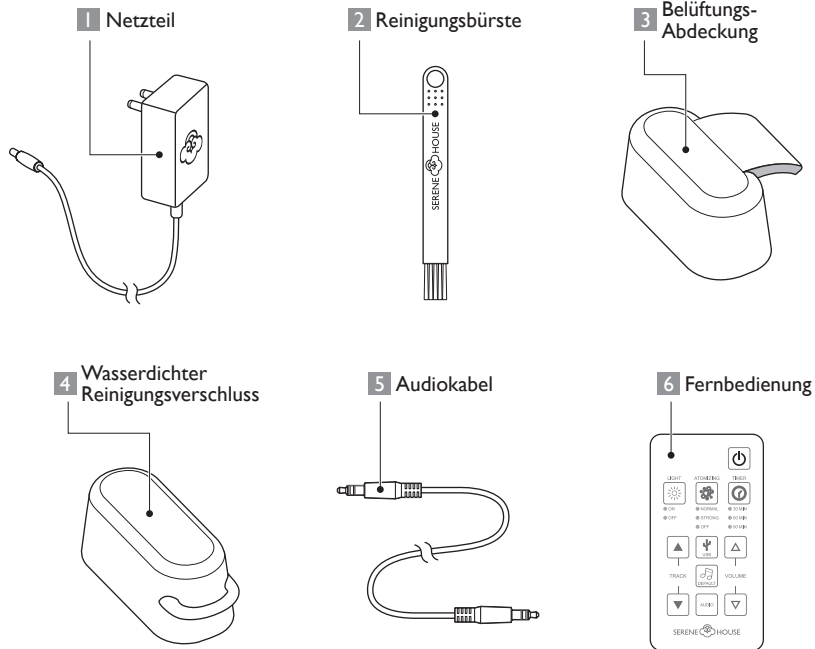
Hauptgerät

Donut II (111101005 Weiß / 111101006 Schwarz)



Zubehör

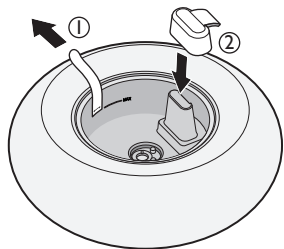
Überprüfen Sie bitte vor der Nutzung, ob alle Teile vollständig vorhanden und unbeschädigt sind.



Anweisungen

- Stellen Sie den Donut auf eine stabile und ebene Oberfläche.
- Bei erhöhter Luftfeuchtigkeit (insbesondere im Sommer) und bei geringerer Zimmertemperatur (insbesondere im Winter) kann sich bei Verwendung des Scenzilizers Wasserdampf am Gerät bilden und der Boden dadurch feucht werden.

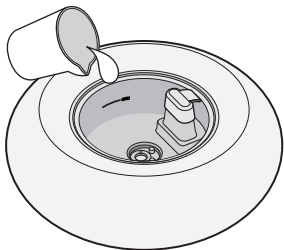
1



Entfernen Sie das Wasserstandetikett und befestigen Sie die Belüftungs-Abdeckung über der Belüftung im Tank.

- Dies ist dringend erforderlich, da sonst durch die Belüftung Wasser in das Innere des Gerätes gelangen und eine Fehlfunktion auslösen kann.

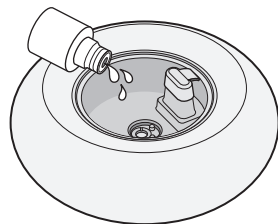
2



Gießen Sie langsam Wasser in den Tank, überschreiten Sie nicht die Kennzeichnung für die maximale Wasserfüllhöhe. Wasser nicht in der Nähe der Belüftung einfüllen.

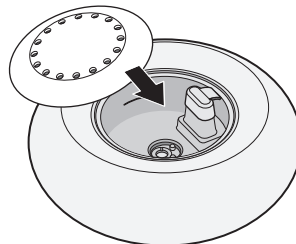
- Die Wasserqualität bestimmter Regionen kann Wasserflecken verursachen; filtern Sie das Wasser vor der Benutzung.
- Verwenden Sie nur kalkfreies Leitungswasser oder stilles Mineralwasser. Demineralisiertes, deionisiertes oder destilliertes Wasser und andere Flüssigkeiten können die Erzeugung von Dampf erschweren.
- Die ideale Wassertemperatur liegt bei ca. 25° C - 40° C (76.9° F-103.9° F) (Zimmertemperatur) . Eine Wassertemperatur unter 25° C (76.9° F) kann die Funktion des Gerätes einschränken.
- Wasser darf nicht in die Belüftung gelangen.

3



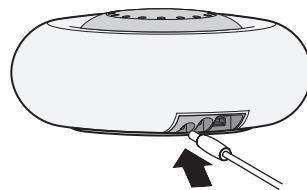
Geben Sie je nach Bedarf fünf bis zehn Tropfen eines gewünschten, 100 % natürlichen ätherischen Öls von SERENE HOUSE in den Tank. Achten Sie darauf, dass das ätherische Öl nicht auf die Außenseite des Gerätes tropft.

4



Stellen Sie sicher, dass die Belüftungs-Abdeckung richtig befestigt ist und bringen Sie die Glasabdeckung an. Reinigen Sie, falls notwendig, mit einem sauberen Tuch die Oberfläche des Scenzilizers.

5



Verbinden Sie das Kabel des Steckers wie in der Abbildung dargestellt mit dem Gerät.

7

6

6



Richten Sie die Fernbedienung auf den Empfänger am Hauptgerät, drücken Sie zum Start des Gerätes die Ein-/Austaste.

- Wenn die Fernbedienung zehn Sekunden nicht verwendet wird, schaltet sie sich automatisch ab, um Energie zu sparen. Wenn Sie die Fernbedienung wieder nutzen möchten, drücken Sie zur Wiederherstellung des Stand-by Modus einfach eine beliebige Taste.

7

Das Gerät startet den Betrieb und Raumduft wird verströmt.

8

Die integrierten LED-Leuchten beginnen zu flackern, sobald der Wasservorrat nahezu leer ist. Das Gerät schaltet sich automatisch ab, sobald das Wasser einen bestimmten Mindeststand unterschritten hat. Leeren Sie in diesem Fall den Wassertank und füllen Sie zur weiteren Nutzung neues kalkfreies Leitungswasser oder stilles Mineralwasser hinzu.

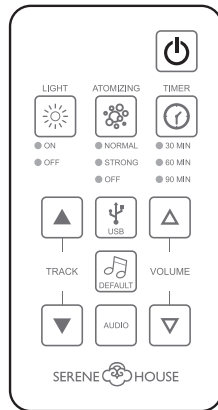
9

Entfernen Sie vor der Wiederverwendung das Rest-Wasser und geben Sie frisches Wasser hinzu. Reinigen und warten Sie das Gerät regelmäßig.

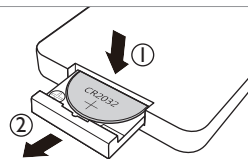
- Bitte befolgen Sie zur Reinigung und Wartung sowie zum Leeren des Tanks die Anweisungen auf Seite 12 dieser Anleitung.

Fernbedienung

Vorderseite



Rückseite



Lithium-Batterie CR2032 :
Batterie mit dem Pluspol
nach oben einlegen.



Ein-/Austaste :
Zum Ein-/Ausschalten des Gerätes.



LIGHT-Taste :
Zum Aktivieren bzw. Deaktivieren der LED-Lichteffekte.



ATOMIZING-Taste :
Zum Steuern der Zerstäubungsfunktionen des Scenzilizers: normal/strong/off (normal/stark/aus)



TIMER-Taste :
Zum Einstellen der automatischen Abschaltung des Gerätes: 30 / 60 / 90 Minuten oder Dauerbetrieb.



Musikauswahl taste (Zurück) :
Zur Auswahl des vorherigen Titels bei Verwendung der USB-Wiedergabefunktion.



Musikauswahl taste (Vor) :
Zur Auswahl des nächsten Titels bei Verwendung der USB-Wiedergabefunktion.



USB-Taste :
Zur Wiedergabe der Musikdateien auf dem USB-Gerät.



DEFAULT-Taste :
Zur Wiedergabe der integrierten Musik.



AUDIO-Taste :
Zur Wiedergabe der Musik von einem externen, mit 3,5-mm-Audioanschluss-Kabel verbundenem Gerät.




Lauter-Taste :
Zum Erhöhen der Lautstärke der Musikwiedergabe.





Leiser-Taste :
Zum Verringern der Lautstärke der Musikwiedergabe.



Betriebs-Einstellungen

1. Drücken Sie zum Aufrufen des Betriebsmodus die Ein-/Austaste  .
2. Die Ein-/Austaste versetzt das Gerät in den Betriebs-/Bereitschaftsmodus (Falls die Musikwiedergabe- und Zerstäuber-Funktionen stoppen, können Sie die entsprechenden Funktionen über die Fernbedienung erneut starten.)




Zerstäuber-Einstellungen

1. Drücken Sie zum Aufrufen des Einstellungsmodus die ATOMIZING-Taste  .
2. Durch wiederholtes Drücken der ATOMIZING-Taste  wählen Sie den gewünschten Zerstäuber-Modus bzw. schalten Sie die Zerstäuber-Funktion aus.
 - Einmal drücken – (STRONG) leuchtet auf – starke Zerstäubung.
 - Zweimal drücken – (NORMAL) leuchtet auf – normale Zerstäubung.
 - Dreimal drücken – (OFF) Zerstäubung deaktiviert.



Beleuchtungs-Einstellungen

1. Drücken Sie zum Aufrufen des Einstellungsmodus die LIGHT-Taste  .
2. Durch wiederholtes Drücken der LIGHT-Taste  wählen Sie den Lichtmodus oder schalten die die LED-Lichteffekte aus.



Audio-Einstellungen

1. Wenn das Gerät eingeschaltet ist, greift der Musikmodus auf die integrierte Audioquelle zu.
2. Drücken Sie zum Aktivieren der USB-Audioquelle die USB-Taste  .
 - Unterstützte Formate bei der USB-Wiedergabe: MP3, WMA
3. Drücken Sie zum Aktivieren der externen Audioquelle die AUDIO-Taste  .
4. Drücken Sie zum Aktivieren der integrierten Musikquelle die DEFAULT-Taste  .



Timer-Einstellungen (Zerstäuber)

1. Ändern Sie die Zerstäuber-Zeiteinstellungen, indem Sie mit der TIMER-Taste  den Einstellungsmodus aufrufen.
2. Durch wiederholtes Drücken der TIMER-Taste  stellen Sie den Timer ein bzw. schalten Sie die Zerstäuber-Funktion aus.
3. Die Reihenfolge der Einstellzeit (in Minuten) ist : 30/60/90, Dauerbetrieb.

Lautstärke-Einstellungen

1. Drücken Sie zum Anpassen des Lautstärkepegels die VOLUME-Tasten. Lauter  und Leiser  ; insgesamt stehen 16 Lautstärke-Stufen zur Auswahl.

Titel-Auswahl

1. Drücken Sie zur Auswahl eines Musiktitels die Titel-asten. Vorheriger Titel  und Nächster Titel  .
2. Die Titelauswahlfunktion kann nur beim USB-Audioquellenmodus verwendet werden.

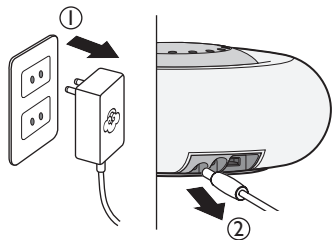
Sicherheitshinweise

- Während des Betriebes muss sich die Glasabdeckung auf dem Gerät befinden.
- Entfernen Sie während des Betriebes nicht die Glasabdeckung und blockieren Sie nicht die Belüftungsöffnungen der Glasabdeckung.
- Berühren Sie den Vibrationsfilm nicht mit Ihren Händen, wenn das Gerät eingeschaltet ist und sich Wasser im Tank befindet; die durch die hochfrequenten Schwingungen erzeugte Energie kann ein leichtes Brennen sowie einen leichten Stromschlag verursachen.
- Entfernen Sie das Wasser nach spätestens 24 Stunden.
- Wir empfehlen die Verwendung der 100% natürlichen ätherischen Öle von SERENE HOUSE. Verwenden Sie keine ätherischen Öle, die Parfüm, synthetische Essenzen oder Verunreinigungen enthalten, da diese den Zerstäuber beschädigen können.
- Wischen Sie verschüttete Öltropfen sofort vom Gehäuse oder von anderen Stellen ab.

Reinigung und Wartung

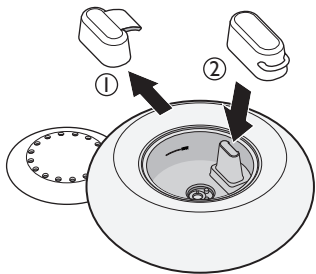
- Trennen Sie das Gerät und Netzteil vor jeder Reinigung stets vom Stromnetz.
- Zur Sicherstellung der Funktion empfehlen wir, das Gerät sofort nach jeder Benutzung zu reinigen und zu warten.

1



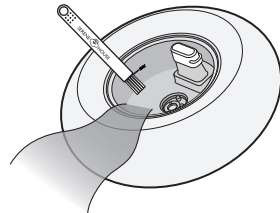
Trennen Sie das Netzteil von der Steckdose und anschließend vom Gerät.

2



Entfernen Sie die Glasabdeckung. Tauschen Sie dann die Belüftungs-Abdeckung gegen den wasserdichten Reinigungsverschluss aus, so dass die Belüftung komplett verschlossen ist.

3



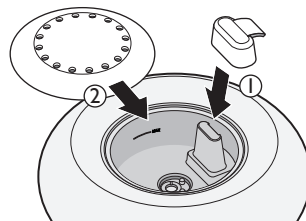
Entfernen Sie das Wasser aus dem Wassertank, geben Sie eine ausreichende Menge warmen Wassers (max. 40° C) (103.9°F) sowie einige Tropfen eines neutralen Reinigers hinzu. Reinigen Sie mit der mitgelieferten Reinigungsbürste vorsichtig die Innenseite des Tanks. Verwenden Sie zur Reinigung des Gerätes ausschließlich sauberes Wasser.

4



Wischen Sie Spritzwasser an der Oberfläche des Gerätes mit einem sauberen Tuch ab.

5



Entfernen Sie den wasserdichten Reinigungsverschluss und bringen Sie die Belüftungs-Abdeckung und die Glasabdeckung wieder an.

- Verwenden Sie keine säurehaltigen Reiniger, da diese Fehlfunktionen verursachen können.
- Die Glasabdeckung ist zerbrechlich; seien Sie bei der Reinigung besonders vorsichtig.
- Seien Sie bei Reinigung und Wartung besonders vorsichtig, wenn Sie fließendes Wasser verwenden; achten Sie darauf, dass kein Wasser in die Belüftung gelangt. Falls versehentlich Wasser in das Gerät eindringt, warten Sie fünf bis sechs Stunden, bis die inneren Komponenten des Gerätes vollständig getrocknet sind. Anschließend können Sie das Gerät wieder benutzen.

Warnhinweise

Bitte befolgen Sie aus Sicherheitsgründen die nachstehenden Hinweise :

- Die in dieser Anleitung aufgelisteten Vorsichtsmaßnahmen sollen die sichere und ordnungsgemäße Verwendung dieses Produktes durch den Benutzer gewährleisten und Gefahren oder materielle Schäden verhindern, die dem Benutzer oder anderen entstehen könnten.
- „Warnhinweise“ sind wichtig für die Sicherheit; achten Sie darauf, diese zu befolgen.



Warnung

	<ul style="list-style-type: none">• Schalten Sie das Gerät sofort aus und unterbrechen Sie die Stromversorgung, wenn Rauch, ungewöhnliche Gerüche oder Geräusche bzw. andere außergewöhnliche Dinge auftreten.
	<ul style="list-style-type: none">• Modifizieren, reparieren und demontieren Sie dieses Produkt nicht, da andernfalls die Gefahr von Feuer, Stromschlag, Beschädigung und Verletzung besteht.
	<ul style="list-style-type: none">• Sobald das Produkt das Ende seiner Betriebslebenszeit erreicht hat, empfehlen wir, es – statt mit dem Hausmüll – über eine entsprechende Sammelstelle zum Recycling elektrischer und elektronischer Geräte zu entsorgen. Die Symbole am Produkt, in der Bedienungsanleitung und auf der Verpackung ermöglichen eine ordnungsgemäße Entsorgung.
	<ul style="list-style-type: none">• Betreiben Sie das Gerät nur bei 100 – 240 V Wechselspannung• Benutzen Sie nur das beiliegende Netzteil.• Schließen Sie das Netzteil während der Installation nicht am Hauptgerät an, da dies zu Stromschlägen oder Verletzungen führen kann.• Trennen Sie das Gerät vom Stromnetz und leeren Sie den Wasserbehälter, bevor Sie das Gerät bewegen bzw. wenn Sie es längere Zeit nicht benutzen.• Ziehen Sie das Netzteil nicht am Kabel aus der Steckdose. Halten Sie das Netzteil fest und ziehen es heraus; andernfalls können Beschädigungen und Verletzungen auftreten.• Achten Sie darauf, dass ätherisches Öl weder auf die Außenseite des Produktes noch auf Möbel tropft. Falls dies dennoch geschieht, wischen Sie das ätherische Öl zur Vermeidung von Verfärbungen von der Außenseite des Geräts oder vom Mobiliar umgehend ab.• Das Netzteil erwärmt sich während des Betriebs; dies ist normal.



- Benutzen Sie das Gerät nicht, wenn Kabel oder Stecker beschädigt sind, das Gerät heruntergefallen ist oder in irgendeiner anderen Weise beschädigt wurde.
- Bedienen Sie Hauptgerät und Netzteil nicht mit feuchten oder nassen Händen, wischen Sie jegliches Wasser und andere Flüssigkeiten umgehend ab. Sprühen Sie nichts auf das Gerät. Bei Nichtbeachtung ist mit einem Stromschlag zu rechnen.
- Lassen Sie Kinder dieses Produkt nicht ohne Aufsicht nutzen. Halten Sie das Gerät von Kindern fern, da Stromschlag- und Verletzungsgefahr bestehen. Kinder sollten entsprechend beaufsichtigt werden, damit sie nicht mit dem Produkt spielen.
- Atmen Sie die vom Gerät ausströmenden Dämpfe nicht direkt ein. Dies kann unter Umständen zu Gesundheitsschäden führen.
- Öffnen Sie während des Betriebes nicht die Glasabdeckung, stecken Sie keine Finger und keine sonstigen Fremdkörper in das Gerät.
- Stellen Sie das Gerät nicht direkt auf einen Teppich.
- Trennen Sie das Gerät vor Wartungsarbeiten vom Stromnetz.
- Dieses Gerät darf nicht von Personen (einschließlich Kindern) mit eingeschränkten physischen, sensorischen oder geistigen Fähigkeiten benutzt werden, sofern sie nicht beaufsichtigt oder von einer für ihre Sicherheit verantwortlichen Person in der Benutzung des Gerätes angeleitet werden.
- Platzieren Sie den Zerstäuber zur Vermeidung von Bränden, Stromschlägen, Verletzungen und Sachschäden nicht an folgenden Orten :
 - * im direkten Sonnenlicht oder neben einer Heizung
 - * an staubigen Orten
 - * auf instabilen oder unebene Oberflächen
 - * an Orten mit starker Rauchentwicklung oder direkt an einem Ofen
 - * in der Nähe von oder über elektrischen Geräten (Fernseher, Stereoanlage, Kühlschrank etc.)
- Biegen und erhitzen Sie das Netzkabel nicht, platzieren Sie keine schweren Gegenstände darauf; andernfalls besteht die Gefahr von Feuer und Fehlfunktionen.

Anwendungshinweise

- Bitte lesen Sie vor der Benutzung des Produktes alle Anweisungen: Achten Sie auf einen sicheren und ordnungsgemäßen Einsatz.
- Bei diesem Produkt handelt es sich um einen Duftzerstäuber, der zur Erzeugung von Raumdüften Ultraschall nutzt; außerdem verfügt er über eine siebenfarbige LED-Lichtfunktion.
- Lesen Sie bei Verwendung zur Sicherstellung eines ordnungsgemäßen Betriebs die „Anweisungen“ auf Seite 6 - 8 der Bedienungsanleitung. Bei unsachgemäßem Einsatz können Fehlfunktionen auftreten.
- Lesen Sie vor der Wartung den Abschnitt „Reinigung und Wartung“ auf Seite 12 der Bedienungsanleitung. Bei unsachgemäßer Wartung können Fehlfunktionen auftreten.
- Teile des Hauptgerätes bestehen aus Porzellan und Glas. Bitte gehen Sie sorgsam damit um.
- Das Hauptgerät des Produktes ist empfindlich und kann während des Transports beschädigt werden. Falls das Produkt beim Befüllen mit Wasser leckt, wenden Sie sich bitte umgehend an unseren Händler oder Kundendienstberater.
- Dieses Produkt wurde als Ultraschallzerstäuber hergestellt und darf nur zur Verströmung von Duft genutzt werden; es bietet keine Befeuchtungsfunktionen.

Hinweise zur Nutzung der Öle

Wir empfehlen die Verwendung der 100 % natürlichen ätherischen Öle von SERENE HOUSE.

- Die ätherischen Öle sind hochkonzentriert. Gehen Sie vorsichtig damit um.
- Verschütten Sie das ÖL nicht, da es Kunststoffgegenstände und Möbel beschädigen kann.
- Kinder und Haustiere sind sehr empfindlich in Bezug auf Duftstoffe. Gehen Sie daher damit um.
- Beenden Sie die Nutzung des Gerätes und öffnen Sie die Fenster, falls Sie sich unwohl fühlen.
- Achten Sie darauf, eine geeignete Menge Öl zu verwenden.
- Bei bestimmten körperlichen Bedingungen oder Erkrankungen, wie z. B. Schwangerschaft, Lungenkrankheiten, Krebs, Epilepsie oder anderen Leiden, wenden Sie sich vor der Verwendung ätherischer Öle an Ihren Arzt.

Produktinformationen

Produktname	Donut II	
Modellnummer	111101005 weiß / 111101006 schwarz	
Zerstäubungsmethode	Ultraschall	
Zerstäubungsleistung	(Normal) 25-30 ml/Stunde (0.8-1.0 fl. oz./Stunde) (Strong) 55-60 ml/Stunde (1.9-2.0 fl. oz./Stunde)	Testergebnisse können je nach Belüftung, Temperatur, Luftfeuchtigkeit und Raumhöhe variieren
Zerstäubungszeit mit einer Tankfüllung	(Normal) Ca. 8 - 9 Stunden (Strong) Ca. 3 - 4 Stunden	
Geeignete Raumgröße	25 - 45 m ² (270-485 ft ²)	
Ultraschallfrequenz (MHz)	1,70 ±4%	
Fassungsvermögen des Wassertanks	230ml	
Eingang	24V Gleichspannung	
Ausgang	5V Gleichspannung, 500 mA	
Leistung	18W	
Fernbedienungsatterie	Lithium-Batterie CR2032	
Produktabmessungen	Ø 27 x H 9.5 cm (Ø10.6 "x H 3,7")	
Gewicht des Hauptgerätes	Ca. 2120g, (4,7 lbs) (inklusive Hauptgerät, Glasabdeckung und Netzteil)	
Steuerungsmodus	mit Fernbedienung	
Musikmodus :		
Integrierte Musik	Wiedergabewiederholung, integrierte Lautsprecher.	
USB-Modus	Unterstützt die Formate MP3 / WMA	
Audiomodus	Zur Musikwiedergabe von einem externen, mit 3,5-mm-Audioanschluss-Kabel verbundenem Gerät.	
Ursprungsland	China	
Zubehör	Netzteil, Reinigungsbürste, Belüftungs-Abdeckung, wasserdichter Reinigungsverschluss, Audiokabel, Fernbedienung, Garantiekarte.	

International patentiertes Produkt

Problemlösungen

Falls das Gerät nicht einwandfrei funktioniert, lesen Sie bitte den folgenden Abschnitt aufmerksam durch, bevor Sie weitere Hilfe in Anspruch nehmen.

Das Gerät schaltet sich nicht ein

- Das Netzteil ist nicht vollständig in die Steckdose eingesteckt.
→ Sorgen Sie dafür, dass das Netzteil richtig mit der Steckdose verbunden ist.
- Der Stecker ist nicht richtig am Gerät angeschlossen.
→ Prüfen Sie, ob der Stecker richtig am Netzeingang angeschlossen ist.
- Fernbedienungsbatterie leer.
→ Ersetzen Sie die Batterie (Lithium-Batterie CR2032)
- Der Fernbedienungssender befindet sich außerhalb des Empfangsbereichs.
→ Maximaler Sendebereich der Fernbedienung :
 - Entfernung : 4 Meter
 - Neigungswinkel : 10°

Es strömt nicht genügend Duft aus. Es wird kein Duft wahrgenommen

- Die Wassertemperatur ist zu gering.
→ Bitte verwenden Sie Leitungs- oder Mineralwasser mit einer Temperatur von mehr als 25° C (76.9°F) .
- Destilliertes oder entionisiertes Wasser wurde benutzt.
→ Benutzen Sie kalkfreies Leitungswasser oder stilles Mineralwasser.
- Der Wassertank ist über- oder unterfüllt.
→ Achten Sie darauf, dass sich der Wasserstand oberhalb des Wasserstandsensors befindet.
- Der Zerstäuber ist verschmutzt.
→ Befolgen Sie die Anweisungen unter „Reinigung und Wartung“ auf Seite 12.
- Das Gerät steht direkt auf einem Teppich oder an einem zugigen Ort.
→ Stellen Sie das Gerät auf eine ebene und stabile Fläche, die keiner Zugluft ausgesetzt ist.
- ATOMIZING-Funktion ist deaktiviert.
→ Wechseln Sie in den gewünschten Modus.

Lautstärke etwas zu gering / zu hoch

- Lautstärke zu gering / zu hoch eingestellt.
→ Regulieren Sie die Lautstärke mit Hilfe der Fernbedienung (Lauter / Leiser) .

LED-Lichteffekte schalten sich nicht ein

- LIGHT-Taste ist deaktiviert.
→ LIGHT-Taste betätigen, die LEDs werden eingeschaltet.

Modifizieren, reparieren und demontieren Sie dieses Produkt nicht eigenständig.

Falls das Gerät auch nach Berücksichtigung der Problemlösungen nicht zufriedenstellend funktioniert, besuchen Sie bitte unsere Website www.serene-house.com „Kundendienst“ -Link anklicken oder kontaktieren Sie unser Kundendienstzentrum für weitere Hilfe.



REACH

RoHS
compliant

