



DÉTECTEUR DE FUMÉE PHOTOÉLECTRIQUE (FONCTION SILENCE)



RÉF: MARBLE 5Y



0332-CPR-202138
EN14604:2005

RÉF: MARBLE 10Y



0332-CPR-202137
EN14604:2005

CARACTÉRISTIQUES PRINCIPALES :

- Détecteur photoélectrique pour les feux couverts
 - Taille miniature
 - Signal d'alarme puissant 85dB
 - Fonction Silence
 - Bouton test de l'énergie et de la sonnerie
 - Alerte de batterie faible
 - Convient pour l'installation dans un camping-car
 - Ne peut pas être monté sans piles
 - Fourni avec chevilles et vis de fixation.
 - Fourni avec piles
 - Autonomie 5 ans (MARBLE 5Y)
 - Autonomie 10 ans (MARBLE 10Y)
- Cette notice d'instructions contient des informations importantes concernant l'installation et le fonctionnement correct de votre détecteur de fumée. Lisez entièrement cette notice avant d'essayer de l'installer, et conservez-la pour un usage ultérieur.

SPÉCIFICATIONS

Alimentation : Piles lithium 3V
 Température de fonctionnement : 0°C-40°C
 Humidité ambiante : 10%-90%
 Niveau sonore : 85 décibels à 3 mètres
 Durée de vie de la batterie dans les conditions normales d'utilisation : 5 ans (pile Lithium) ou 10 ans (pile Lithium) suivant le type de pile (cf. tableau ci-dessous)

TYPE	REFERENCE	BRAND	BATTERY LIFE
Lithium	CR2	Panasonic	5years
Lithium	CR2	Energizer	5years
Lithium	CR-2/3AZ	Panasonic	10years

GENERALITES

- Le Détecteur Avertisseur Autonome de Fumée d'incendie est conçu pour alerter suffisamment tôt du développement d'un incendie en émettant une alarme sonore.
- Son alarme sonore de 85dB est suffisamment puissante pour vous réveiller en cas d'urgence.
- Il vous permet de gagner de précieuses minutes pour vous échapper avant la propagation du feu.
- Il est conçu pour détecter les fumées de feu de bois, cotons, plastiques et d'hydrocarbures.
- Cependant, ce dispositif n'est efficace que dans le cas où il est situé, installé et entretenu conformément aux instructions décrites dans ce manuel.
- Cet appareil ne détecte pas le gaz, la chaleur ou

- les flammes.
- L'installation et l'utilisation de l'appareil.
- Suivez impérativement les consignes de sécurité et les prescriptions suivantes :
 © N'apportez pas de modifications à l'appareil.
 © N'effectuez jamais vous-même de réparation sur l'appareil.
 © Retournez-le à votre revendeur pour toutes réparations.
 La puissance de l'alarme est de 85 dB, une exposition répétée à une telle intensité sonore peut endommager l'audition.

CERTIFICATIONS

[Marquage CE]
 Le marquage CE apposé sur ce produit atteste sa conformité aux directives européennes qui lui sont appliquées, en particulier sa conformité aux spécifications harmonisées de la norme EN14604:2005 +AC:2008 en regard du règlement 305/2011 relatif aux produits de la construction.

[Marquage NF]
 La marque NF appliquée aux Détecteurs Avertisseurs Autonomes de Fumée (DAAF), c'est l'assurance de la sécurité et d'une qualité constante contrôlées par des spécialistes. Par ses contrôles rigoureux et exhaustifs (système de management de la qualité du titulaire, contrôle des fabrications, audits et essais de surveillance...) elle apporte au consommateur toutes les garanties de conformité des produits certifiés. La marque NF-Sécurité Incendie Domestique atteste la conformité du produit au référentiel de certification NF 292.

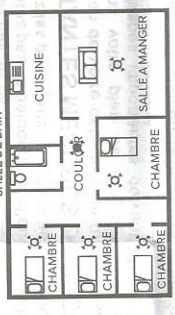
Organisme certificateur

AFNOR Certification

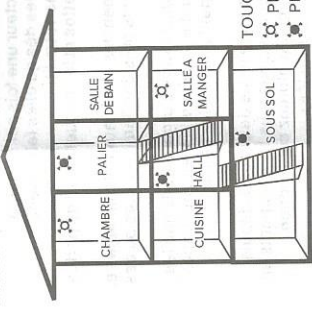
11 rue Francis de Pressensé
 93571 La Plaine Saint Denis cedex
 www.afnor.org

Caractéristiques certifiées essentielles marque NF	
Source principale d'alimentation: interne au dispositif par piles	non
Type de montage mural ou plafonnier:	oui
Dispositif inter connectable:	non
Raccordement à des dispositifs auxiliaires externes:	non
Indicateur d'alarme individuelle:	oui
Liaison radio:	non
Dispositif de neutralisation d'alarme:	oui
Prévu pour installation dans un camping-car: oui	non
Option accessibilité:	non
Autonomie: 5 ou 10 ans selon le type de pile	non

SCHEMA 1-HABITATION A NIVEAU UNIQUE



SCHEMA 2-HABITATION A 2/3 NIVEAUX



EMPLACEMENT DU DETECTEUR DE FUMEE

Ce détecteur de fumée est une alarme photoélectrique à emplacement unique; il NE DOIT PAS être relié à d'autres détecteurs de fumées. Si votre habitation est à un seul étage, vous devez placer une alarme dans le couloir qui sépare les aires d'animation (incluant la cuisine) des aires de sommeil pour une protection minimale. Placez-la aussi près que possible des aires d'animation et vérifiez que l'alarme soit audible quand les chambres sont occupées. Voir Schéma 1 pour exemples.

Si votre habitat comporte plusieurs étages, une alarme devrait être placée au sommet de la cage d'escalier de chaque étage pour une protection minimale. Ceci inclut les sous-sols mais exclut les espaces mansardés ainsi exemplés.

REMARQUE : Pour une protection maximale, une alarme devrait être placée dans chaque pièce (sauf dans la cuisine, la salle de bain et le garage).
NE PLACEZ PAS D'ALARME DANS LA CUISINE OU DANS LA SALLE DE BAIN car les fumées de cuisson ou la vapeur peuvent la déclencher.

NE PLACEZ PAS D'ALARME DANS LE GARAGE car les bouffées d'échappement sont susceptibles de la dérégler.

INSTALLATION DE DÉTECTEURS DE FUMÉE DANS UN CAMPING CAR

Pour une protection minimum installer un détecteur de fumée aussi près de chaque chambre à coucher que possible. Pour plus de sécurité, mettre une unité dans chaque chambre. Les détecteurs de fumée doivent être installés où les températures restent normalement entre 0°C-40°C.

Avertissement: Tester les unités utilisées dans les camping car après que le véhicule a été entreposé, pendant l'utilisation.

Les emplacements à éviter sont les suivants:

- Les emplacements où la température peut chuter en dessous de 4°C ou dépasser 40°C
- Les endroits humides tels que les salles de bain, les cuisines, les douches où l'humidité relative peut excéder 90%
- Près d'un objet décoratif, d'une porte, d'un luminaire, d'une fenêtre à moulures; etc. qui pourrait empêcher la fumée ou la chaleur d'entrer à l'intérieur de l'alarme
- Adjaçant à ou directement au dessus d'appareils chauffants comme les radiateurs ou les bouches d'aération qui peuvent affecter la direction des courants d'air
- Dans les endroits sales ou poussiéreux tels que les ateliers
- Placez l'appareil à au moins 1,5 m de toute installation lumineuse fluorescente
- Ne le placez pas dans des lieux remplis d'insectes.
- Les insectes et la contamination sur le capteur d'alarme peut augmenter son temps de réponse.

POSITIONNEMENT DU DETECTEUR

Montage au plafond
 Comme la fumée chaude s'élève et se disperse, il est conseillé d'installer le détecteur en position centrale. Evitez les endroits sans circulation d'air comme les angles des pièces par exemple, et gardez-le éloigné des objets qui peuvent empêcher la libre circulation de l'air. Placez l'appareil à au moins 30cm des luminaires ou objets décoratifs qui pourraient obstruer la fumée entrant dans l'alarme. Maintenez le détecteur à au moins

1 mètre des murs. Voir Schéma 3i.

Montage au mur
 N'effectuez aucun montage dans les angles étroits. Mettez la partie supérieure du détecteur de fumée entre 15 et 30cm en dessous du plafond. Gardez une distance d'au moins 30cm à partir des angles des pièces. Voir Schéma 3i.

Montage sur un plafond incliné
 Aux endroits à angles inclinés ou pointus, installez votre détecteur de fumée horizontalement à 90cm du plus haut point mesuré parce que « l'air mort » au sommet peut empêcher la fumée d'atteindre l'appareil. Voir Schéma 3ii.

Schéma 3i-Positionnement du détecteur de fumée

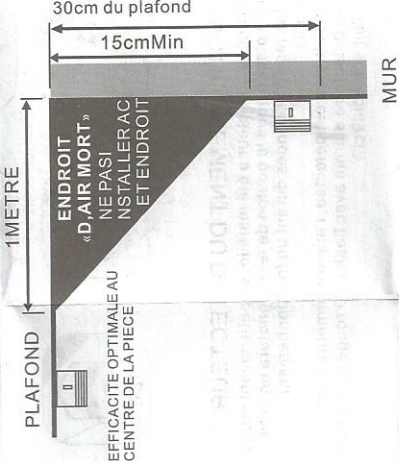
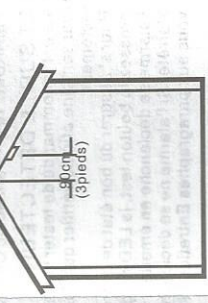


Schéma 3ii



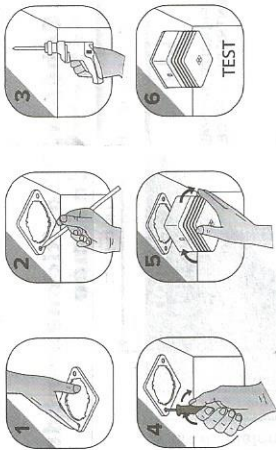
INSTALLATION DU DETECTEUR DE FUMEE

Ce détecteur de fumée est alimenté par des piles et ne nécessite aucun branchement additionnel.

- Après avoir décidé de l'emplacement du montage, veillez à ce qu'il n'y ait aucun branchement additionnel ni de tuyaux aux endroits adjacents à la surface de montage.
- Tracez un trait horizontal de 50 mm à l'endroit où vous comptez installer l'alarme.
- Placez le support de fixation de manière à aligner les deux trous de passage des vis sur le trait.
- Tracez un repère dans chaque trou pour marquer l'emplacement des perçages.
- Pendant le perçage, éloigner le détecteur pour éviter qu'il ne soit atteint par la poussière.
- Insérez les chevilles dans les perçages.
- Fixez le support de fixation au plafond avec les 2 vis fournies
- Pour MARBLE 5Y: Insérer la pile dans le compartiment pile en veillant à respecter les

polarités. La LED rouge clignote une fois.
Attention! Il sera impossible de fixer votre détecteur si la pile n'est pas correctement installée. Lors de l'utilisation d'une pile au lithium, il y a risque d'explosion si la pile est mal raccordée.

- Pour MARBLE 10Y: La pile scellée ne nécessite aucune manipulation particulière
- Alignez les pattes du support de fixation avec le détecteur et clipsez-le sur le support de fixation.
- Tournez le détecteur dans le sens des aiguilles d'une montre pour le mettre en place.
- Appuyez sur le bouton de test pour vérifier si le détecteur fonctionne correctement.



FONCTIONNEMENT DU DETECTEUR

Dès que le détecteur a été installé, un petit voyant rouge (LED) placé sous le bouton de test clignotera environ toutes les 48 secondes durant un fonctionnement normal.

Si de la fumée est détectée, l'appareil émettra 3 bips longs pulsatoire alarme avec flash LED rouge jusqu'à ce que l'air soit éclairci.

Attention : le bon fonctionnement du Détecteur est assuré par l'utilisation d'une des piles suivantes:
Pour MARBLE 5Y - Panasonic CR2, Energizer CR2
Pour MARBLE 10Y - Panasonic CR-2/3A2

TEST SUR LE DETECTEUR

Il vous est recommandé de tester votre détecteur une fois par semaine afin de vérifier qu'il fonctionne correctement.

- Pour s'assurer du bon état de charge de la pile, pressez le bouton test. La LED rouge clignote et l'alarme se déclenche en émettant 5 bips, puis s'arrête. Si l'alarme ne se déclenche pas, reportez-vous aux paragraphes Entretien et Garantie

- N'utilisez jamais de flamme pour tester le détecteur de fumée, au risque de créer un incendie. Le bouton test permet avec précision, de vérifier le fonctionnement de l'alarme, conformément à ce qui est demandé par les laboratoires de certification.

Après installation et suite à une absence prolongée vérifiez le bon fonctionnement du bouton test.

CAUSES COURANTES ET COMMENT

EVITER LES FAUSSES ALERTES

Le détecteur de fumée peut être déclenché par la vapeur, la condensation et la fumée. L'entrée de petits insectes dans le détecteur peut provoquer des alarmes intermittentes.

En dehors des tests, si l'appareil émet un signal sonore cela signifie qu'il a détecté de la fumée ou des particules dans l'air. Il peut s'agir également du signal de défaut batterie. Le signal sonore est un avertissement d'un danger potentiel qui requiert une attention immédiate. Il se peut que l'alarme soit déclenchée par de la fumée de cuisine ou un nuage de poussière. Dans ce cas, ventilez l'environnement direct du détecteur de fumée,

jusqu'à purification de l'air ambiant.
Tenir éloigné des sources provoquant des nuisances. (Voir la rubrique « positionnement du détecteur » et endroits à éviter.)

Fonction silence
Ce détecteur de fumée a une fonction silence incorporée dans le bouton test.

Si la cuisine ou une autre source déclenchent le système de façon inopinée, il peut être temporairement arrêté en pressant le bouton test pendant 3 secondes. L'alarme est inerte pendant 10 minutes. La LED rouge clignote toutes les 10 secondes pour prévenir que la sensibilité du produit est réduite.

NOTE - Si la densité de la fumée épaissit pendant cette période, le détecteur se mettra en mode alarme.

Après environ 10 minutes, le détecteur retourne à un niveau normal de sensibilité. La fonction TEST reste opérationnelle lorsque le détecteur est en mode fonction silence.

TEMOIN DE BATTERIE FAIBLE

Lorsque la batterie est à la fin de sa vie, le détecteur de fumée émet un bref « beep » chaque 48 secondes. Cet avertissement de batterie faible sera émis au moins pendant 30 jours.

QUE FAIRE EN CAS DE DECLENCHEMENT INTEMPESTIF ?

- S'il y a une fausse alarme, appuyez sur le bouton de test pour activer la fonction de silence pendant 10 minutes pour assourdir la sirène.

- Vérifiez l'habitation avec soin afin de constater qu'aucun feu ne brûle quelque part. Mettez votre famille en sécurité avant de déterminer les causes exactes du déclenchement de la sirène.

- En cas de déclenchement, sans raison dûment constatée de l'alarme, il peut être nécessaire de vérifier l'état du détecteur de fumée/alarme. Au cas où le changement des piles et/ou le nettoyage soigneux du matériel ne résout pas le problème, veuillez ramener votre matériel au SAV de votre revendeur.

EN CAS D'INCENDIE

- Evacuez les lieux aussi rapidement que possible. Gardez fermées les portes des pièces pour réduire la propagation de la chaleur et de la fumée. N'ouvrez pas de porte en feu. Utilisez la sortie de secours. Rampez sur le sol, si possible en respirant à travers un tissu mouillé ou en retenant votre souffle pour éviter de respirer les fumées toxiques.

- Regroupez-vous en un lieu sûr, à l'extérieur de l'habitation et vérifiez que tout le monde soit là.

- Appelez les POMPIERS de l'extérieur du bâtiment immédiatement. Les Pompiers doivent être appelés impérativement en cas d'incendie afin d'éteindre tous feux et en empêcher la propagation.

- N'entrez pas à l'intérieur d'un bâtiment en feu.

Attendez l'intervention des Pompiers

ENTRETIEN VOTRE DETECTEUR DE FUMEE

- Nettoyer régulièrement votre détecteur de fumée afin d'éviter que le dépôt de poussière ne se forme. Ceci peut-être fait avec un aspirateur équipé d'une brosse. Nettoyez soigneusement autour de la

grille de détection. Ne jamais utiliser d'eau, de solvants ou produits ménagers pouvant endommager votre détecteur de fumée.

- Changement de la pile (Pour MARBLE 5Y) : Changer la batterie de l'appareil lorsque le signal de batterie faible retentit toutes les 48 secondes. L'alarme fonctionne pendant environ 30 jours à compter de l'activation de ce signal.

NOTE : Pour MARBLE 10Y, la batterie a été scellée à l'intérieur de l'unité. Aucune installation de batterie n'est nécessaire. L'appareil doit être remplacé si l'émet un signal d'avertissement de batterie faible.

• La durée de vie de la pile peut varier en fonction du nombre de déclenchements de l'alarme (autres que ceux générés par les tests).

• Attention, le bon fonctionnement du détecteur est assuré par l'utilisation d'une des piles listées dans le tableau des données techniques.

• Tournez le détecteur dans le sens inverse des aiguilles d'une montre.

• Enlevez le détecteur de son support.

• Enlevez la pile du détecteur. Procédez dans le sens inverse pour le remontage.

• Testez le détecteur en appuyant sur le bouton TEST et vérifiez son bon fonctionnement.

Si votre produit ne fonctionne pas correctement, merci de le retourner au SAV de votre revendeur

NOTE:

- **LE DETECTEUR NE DOIT PAS ÊTRE EXPOSÉ AUX ECLABOUSSURES NE PAS PEINDRE LE DETECTEUR DE FUMÉE!**

Avertissement concernant les piles :

- Ne jetez pas vos piles usagées, mais déposez-les à un point de collecte prévu à cet effet.
- Vérifiez la propreté des contacts de l'appareil et de la pile.
- Placez correctement les piles en respectant leurs polarités. Les enfants ne sont pas autorisés à remplacer les piles sans la surveillance d'un adulte. Gardez les piles hors de portée des enfants.
- Ne mélangez jamais les anciennes piles avec des piles neuves.
- N'essayez pas de régénérer ou recharger les piles.
- Ne jetez pas les piles au feu.
- Ne tentez pas de démonter ou d'ouvrir les piles.
- Gardez les piles dans un endroit sec et frais.

IMPORTANTES MESURES DE SECURITE

L'installation de votre détecteur de fumée n'est qu'une étape dans votre plan de programme de sécurité. D'autres étapes importantes doivent être prises afin d'améliorer votre sécurité.

- Installez correctement le détecteur de fumée en suivant la notice d'instructions.
- Testez votre détecteur une fois par semaine.
- Remplacez les piles dès qu'elles faiblissent.
- Ne fumez pas dans votre lit.
- Gardez les allumettes et les briquets hors de portée des enfants.
- Rangez correctement les matériaux inflammables et ne les utilisez jamais près des flammes nues ou des étincelles.
- Entretenez les équipements d'urgence tels que les extincteurs d'incendie, les échelles, etc. et vérifiez que tous les occupants savent les utiliser convenablement.
- Prévoyez à l'avance une issue de secours depuis votre bâtiment et vérifiez que tous les occupants en ont pris connaissance. Renforcez cette notion régulièrement au fil des années.

- Vérifiez que les issues de secours ne sont pas obstruées.

ATTENTION : IL EST IMPORTANT D'EVACUER IMMEDIATEMENT L'HABITATION EN CAS DE DECLENCHEMENT DE L'ALARME DU DETECTEUR DE FUMEE; EN CONSIDERANT QUE L'ALARME S'EST ACTIVEE SUITE A LA DETECTION D'UN FEU REEL.

CE PRODUIT EST UN APPAREIL SCÉLÉ ET NE PEUT PAS ÊTRE REPARÉ - S'IL APPAREIL A ÉTÉ FORCÉ, CELA ANNULERA LA GARANTIE. S'IL APPAREIL EST DÉFECTUEUX, VEUILLEZ LE RAMENER A VOTRE MAGASIN AVEC UNE PREUVE D'ACHAT.

CONSERVER IMPÉRATIVEMENT CETTE NOTICE PENDANT TOUTE LA DURÉE DE VIE DE CE PRODUIT

GARANTIE DE VOTRE DETECTEUR DE FUMÉE

FORLIFE garantit à l'acheteur initial le détecteur de fumée joint pendant une période de cinq ans (et 10 ans pour le modèle MARBLE 10Y), (hormis la pile) à compter de la date d'achat. La société ne sera pas tenue de réparer ou de remplacer les pièces qui se trouvent être dans le besoin de réparation en raison d'une mauvaise utilisation, des dommages ou des altérations se produisant après la date d'achat. Envoyer le détecteur de fumée avec une preuve d'achat, frais de port et frais de port de retour payé au distributeur local. La responsabilité de la société résultant de la vente de ce détecteur de fumée ne doit en aucun cas dépasser le coût de remplacement du détecteur de fumée et en aucun cas la société peut être tenu responsable des pertes ou dommages résultant de l'échec du détecteur de fumée en conséquence.

RECYCLAGE

- L'appareil se compose en grande partie de matériaux recyclables.
- L'emballage, l'appareil ainsi que le contenu du colis ne doivent pas être jetés avec les ordures ménagères mais être éliminés conformément à la réglementation en vigueur.
- Conformément à la Directive 2002/96/CE relative aux déchets d'équipements électriques et électroniques (WEEE), ce produit doit être recyclé.
- Eco-organisme : Ecologic
- Pour plus d'informations, contactez le distributeur ou l'autorité locale responsable de la gestion des déchets

FABRICANT :

FORLIFE TECHNOLOGY CO., LIMITED

www.forlife-hk.com

- Conserver impérativement la documentation fournie avec ce produit pendant toute sa durée de vie.
- Ce document ne doit être ni reproduit, ni communiqué, ni traduit sans autorisation de FORLIFE.
- Textes et photos non contractuels.

HAAY Product Design

Josue Maertenstraat 15,8200 Brugge-Belgie

www.minirookmelder.be



FORLIFE