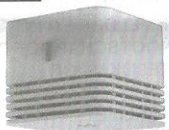


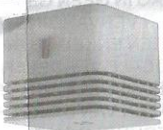
Forlife

OPTISCHE MINIROOKMELDER

5 JAAR
BATTERIJ



10 JAAR
BATTERIJ



MODEL: MARBLE 5Y

MODEL: MARBLE 10Y



0333-CPR-292138
EN14604:2005



0333-CPR-292137
EN14604:2005

BELANGRIJKSTE KENMERKEN:

- OPTISCHE SENSOR VOOR SMEULENDE VUREN EN ROOKONTWIKKELING
- 5 JAAR LEVENSDUUR BATTERIJ (MARBLE 5Y)
- 10 JAAR LEVENSDUUR BATTERIJ (MARBLE 10Y)
- POWER & ALARM TESTKNOP
- HUSH FEATURE
- LOW BATTERY WARNING
- GESCHIKT VOOR RECREATIEVE VOERTUIGEN (BOTEN, CARAVANS, ENZ...)
- LUID 85DB ALARM SIGNAL
- KAN NIET WORDEN GEÏNSTALLEERD ZONDER BATTERIJ

DEZE BIJSLUITER BEVAT BELANGRIJKE INFORMATIE OVER DE JUISTE INSTALLATIE EN WERKING VAN UW ROOKMELDER. LEES DEZE BIJSLUITER VOLLEDIG VOORDAT U DE ROOKMELDER INSTALLEERT EN BEWAAR VOOR TOEKOMSTIG REFERENTIE.

SPECIFICATIES:

KRACHTBRON: 3VDC LITHIUM BATTERIJ
OPERATIE TEMPERATUUR: 0°C-40°C
AMBIENT VOCHTIGHEID: 10% - 90%
GELUIDSNIVEAU: 85 DECIBEL OP 3 METER
BATTERY LEVENSDUUR & TYPE: 5 JAAR VOOR MARBLE 5Y
(TYPE BATTERIJ: CR2, MERK: PANASONIC, ENERGIZER, VATTNIC, HI-WATT, HCB)
10 JAAR VOOR MARBLE 10Y
(TYPE BATTERIJ: PANASONIC CR-2 / 3AZ, EVE CR17335, HCB CR123A)

ALGEMEEN:

- DE STAND ALONE ROOKMELDER IS ONTWORPEN OM VROEGTIJDIG TE WAARSCHUWEN BIJ HET ONTSTAAN VAN VUUR DOOR HET UITZENDEN VAN EEN GELUIDSSIGNAAL.
- ZIJN 85DB GELUIDSALARM IS KRACHTIGGENOEG OM JE WAKKER TE MAKEN IN GEVAL VAN NOOD.
- HET ZORGT ERVOOR DAT JE JE KOSTBARE

- MINUTEN WINT OM TE ONTSNAPPEN VOORDAT DE VUURBRON ZICH KAN UITBREIDEN.
- HET DETECTEERT ROOK VAN HOUT, KATOEN, PLASTIC EN KOOLWATERSTOF GEBASEERDE BRANDEN.
- ECHTER, DIT APPARAAT IS ALLEEN EFFECTIEF WANNEER GELEGEN, GEÏNSTALLEERD EN ONDERHOUDEN CONFORM DE INSTRUCTIES IN DEZE HANDLEIDING BESCHREVEN.
- DIT APPARAAT DETECTEERT GEEN GAS, WARMTE OF VLAMMEN.
- LEES AANDACHTIG ALLE INSTRUCTIES VOOR INSTALLATIE EN GEBRUIK VAN HET APPARAAT. VOLG NAUWGEZET DE VOLGENDE VEILIGHEIDSLINSTRUCTIES EN VOORSCHRIFTEN:
- HET APPARAAT NIET WIJZIGEN.
- REPAREER HET APPARAAT NOOIT ZELF.
- BRENG HET NAAR UW DEALER VOOR EVENTUELE REPARATIES.
- HET GELUID VAN DE ALARM IS HOGER DAN 85 DB, HERHAALDE BLOOTSTELLING AAN DERGELIJKE GELUIDSINTENSITEIT KAN HET GEHOOR BESCHADIGEN.

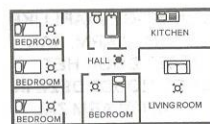
OVEREENSTEMMING:

CE-MARKERING
DE CE-MARKERING OP DIT PRODUCT GEEFT AAN DE OVEREENSTEMMING MET DE GELDENDE EUROPESE RICHTLIJNEN, EN MEER IN HET BIJZONDER AAN DE GEHARMONISEERDE SPECIFICATIES VAN DE EN14604: 2005 + AC: 2008 NORM MET BETREKKING TOT 305/2011.

PLAATSING:

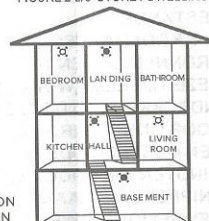
INSTALLEER DE STAND ALONE ROOKMELDER ZOALS BESCHREVEN IN EN14604 2005 + AC: 2008 NORM.
DEZE ROOKMELDER IS EEN ENKEL STATION FOTO-ELEKTRISCHE ALARM EN MAG NIET WORDEN VERBONDEN MET ANDERE ROOKMELDERS. BIJ EEN GELIJKVLOERS WONING; VOOR MINIMALE BESCHERMING MOET U EEN ROOKMELDER PLAATSEN IN DE GANG TUSSEN DE LEEFRUIMTES (INCL. KEUKENS) EN SLAAPGEDEELTE. PLAATS DEZE ZO DICHT MOGELIJK BIJ DE LEEFRUIMTES EN ZORG ERVOOR DAT HET ALARMSIGNAAL HOORBAAR IS WANNEER DE KAMERS BEZET ZIJN. ZIE FIGUUR 1.
WONING MET MEERDERE VERDIEPINGEN: VOOR MINIMALE BESCHERMING EEN ALARM PLAATSEN IN DE GELIJKVLOERS TRAPHAL EN VERDER MEERDERE ALARMEN MONTEREN OP IEDERE TUSSENVERDIEPING.
DIT OMVAT KELDERS, EXCLUSIEF KRUIPRUIMTES EN ONAFGEWERKTE ZOLDERS. ZIE FIGUUR 2.
OPGELET: VOOR MAXIMALE BESCHERMING MOET U EEN ALARM IN ELKE KAMER (BEHALVE DE KEUKEN, BADKAMER EN GARAGE) MONTEREN. DOE EEN ALARM IN DE KEUKEN OF BADKAMER NIET PAST, ZOALS KOKEN ROOK OF STOOM HET ALARM KUNNEN LEIDEN.
MONTEER GEEN ROOKMELDER IN EEN GARAGE, UITLAATGASSEN ZULLEN WAARSCHIJNLIJK HET ALARMSIGNAAL IN WERKING STELLEN.

FIGURE 1 - SINGLE STOREY DWELLING
BATHROOM



KEY
☒ MAXIMUM PROTECTION
☒ MINIMUM PROTECTION

FIGURE 2/2/3 STOREY DWELLING



INSTALLATIE ROOKMELDERS IN RECREATIEVE VOERTUIGEN

(BOTEN, CARAVANS, ENZ...)

VOOR MINIMALE BEVEILIGING INSTALLEER EEN ROOKMELDER ZO DICHT BIJ ELKE SLAAPGEDEELTE.
VOOR MEER VEILIGHEID, ZET EEN EENHEID IN ELKE KAMER. ROOKMELDERS MOET WORDEN GEÏNSTALLEERD IN EEN RUIMTE WAAR DE TEMPERATUUR NORMAAL BLIJFT TUSSEN 0°C-40°C. OPGELET: TEST DE ROOKMELDERS DIE IN RECREATIEVE VOERTUIGEN GEMONTEERD ZIJN NADAT HET VOERTUIG VOOR LANGE TIJD IS OPGESLAGEN. VERMIJD OM DE ROOKMELDER TE MONTEREN IN VOLGENDE RUIMTEN:

- WAAR DE TEMPERATUUR BENEDEN 0 ° C KAN DALEN OF STIJGEN BOVEN 400C
- VOCHTIGE RUIMTEN ZOALS BADKAMERS, KEUKENS, BADKAMERS MET DOUCHE, WAAR DE RELATIEVE VOCHTIGHEID 90% OF HOGER IS.
- IN DE BUURT VAN EEN DECORATIEF OBJECT, DEUR, VERLICHTINGSARMATUREN, ENZ., DIE KUNNEN VOORKOMEN DAT ROOK OF WARMTE GEDETECTEERD WORDT. - ROOK GEVULDE OMGEVINGEN ZOALS GARAGES. UITLAATGASS EN KUNNEN VALS ALARM VEROORZAKEN.
- NAAST OF DIRECT BOVEN HETE ONDERDELEN, ZOALS RADIATOREN OF MUUR GEMONTEERDE LUCHT OPENINGEN (VENTILATIE) DIE DE RICHTING VAN DE LUCHTSTROMEN KUNNEN BEÏNVLOEDEN. - IN ZEER STOFFIGE OF VUILE OMGEVINGEN ZOALS WORKSHOPS.
- PLAATS EEN EENHEID TEN MINSTE 1,5 M VAN TL LAMPEN, DIMMERS EN POWER SUPPLIES, EN TEN MINSTE 1METER VAN ELEKTRISCHE BEDRADING. ELEKTRISCHE "RUIS" EN/OFF FLIKKEREN KAN HET TOESTEL BEÏNVLOEDEN.
- NIET MONTEREN IN INSECT BESMETTE GEBIEDEN. INSECTEN EN VERVUILING OP DE ALARM SENSOR KAN DE RESPONSTIJD VERHOGEN.

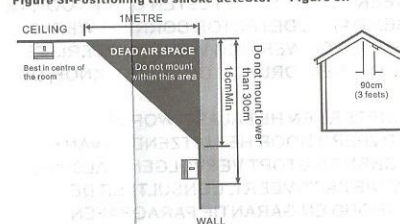
PLAATSING VAN DE ROOKMELDER:

PLAFOND MONTAGE:

ALS HETE ROOK STIJGT EN VERSPREID, IS HET RAADZAAM OM TE MONTEREN OP EEN PLAFOND IN EEN CENTRALE POSITIE. VERMIJD GEBIEDEN WAAR ER GEEN LUCHTCIRCULATIE IS. BIJV. HOEKEN VAN DE KAMERS EN MONTEER NIET IN DE OMGEVING VAN OBJECTEN DIE DE VRIJE STROOM VAN LUCHT KUNNEN VERHINDERN. PLAATS HET APPARAAT

TEN MINSTE 30 CM VAN EEN VERLICHTINGSARMATUUR OF DECORATIEF OBJECT DAT ZOU KUNNEN VERHINDERN DAT ROOK/
WARMTE IN DE SENSOR VAN DE ROOK MELDER KOMT. HOUD MINSTENS 1 METER AFSTAND VAN MUREN. ZIE FIGUUR 3I.
WANDMONTAGE
MONTEER DE ROOKMELDER NIET IN DE HOEKEN. LEG DE BOVENRAND VAN UW ROOKMELDER MINIMAAL 15 CM EN MAXIMAAL 30 CM VAN HET PLAFOND. ZIE FIGUUR 3II
OP EEN SCHUIN PLAFOND
IN GEBIEDEN MET AFGESCHUINDE PLAFONDS
INSTALLEER UW ROOKMELDER MINIMUM 90CM VANAF
HET HOOGSTE PUNT HORIZONTAAL GEMETEN, OMDAT "DODE LUCHT" IN DE TOPHOEK KAN VOORKOMEN
DAT ROOK UW ROOKMELDER BEREIKT. ZIE FIGUUR 3II

Figure 3I-Positioning the smoke detector Figure 3II



INSTALLATIE VAN DE ROOKMELDER:

- DEZE ROOKMELDER WORDT GEVOED DOOR EEN BATTERIJ EN VEREIST GEEN EXTRA BEKABELING.
- NA DE MONTAGEPLAATS TE HEBBEN VASTGESTELD ZORG ERVOOR DAT ER GEEN ELEKTRISCHE BEDRADING OF LEIDINGEN IN HET GEBIED GRENZEND AAN HET MONTAGEOPPERRVAK VOORKOMEN.
- TEKEN EEN 50MM HORIZONTALE LIJN WAAR U DE ALARM WENST TE INSTALLEREN.
- PLAATS DE BEVESTIGINGSBEUGEL OP DE TWEE SCHROEFGATEN LANGS DE LIJN.
- MARKEER ELK GAT OM DE LOCATIE VAN DE BOORGATEN MARKEREN.
- TIJDENS HET BOREN, ZET DE DETECTOR WEGOM VERVUILING VAN STOF TE VOORKOMEN.
- PLAATS DE BIJGELEVERDE PLUGGEN IN DE GEBOORDE GATEN.
- SCHROEF DE 2 MEEGELEVERDE SCHROEVEN AAN DE BEUGEL VAST.
- MODEL MARBLE 5Y: PLAATS DE BATTERIJ IN HET BATTERIJCOMPARTIMENT EN CONTROLEER OF POLARITEITEN CORRECT ZIJN. DE RODE LED KNIPPERT EENMAAL. VOORZICHTIGHEID! DE DETECTOR KAN NIET WORDEN BEVESTIGD INDIEN DE BATTERIJ NIET JUUST IS GEÏNSTALLEERD. LITHIUM BATTERIJEN KUNNEN EXPLODEREN WANNEER VERKEERD AANGESLOTEN.
- MODEL MARBLE 10Y: DE VERZEGELDE BATTERIJ VEREIST GEEN BIJZONDERE BEHANDELING LIJN

DE LIPJES OP DE BEVESTIGINGSBEUGEL MET DE DETECTOR EN KLEM HEM IN DE HOUDER. DRAAI DE DETECTOR MET DE KLOK MEE OM HET TE POSITIONEREN OP ZIJN PLAATS. DRUK OP DE TESTKNOP OM TE CONTROLEREN OF DE DETECTOR CORRECT WERKT



GEbruik VAN UW ROOKMELDER:

ZODRA DE ROOKMELDER CORRECT IS GEïNSTALLEERD ZAL EEN KLEIN ROOD LAMPJE (LED), GEPOSITIONEERD ONDER DE TESTKNOP, KNIPPEREN, ONGEVEER ELKE 48 SECONDEN BIJ NORMALEWERKING.

ALS ER ROOK WORDT GEDETECTEERD ZAL HET TOESTEL 3 LANGE PULSERENDE ALARMTONEN UITZENDEN EN HET RODE LED ZAL KNIPPEREN TOTDAT DE LUCHT Helder IS.

TESTEN ROOKALARM

HET WORDT AANBEVOLEN DAT U UW ROOKMELDER EEN KEER PER WEEK TE TESTEN OM ERVOOR TE ZORGEN DAT DE DETECTOR CORRECT WERKT. OM EEN GOEDE WERKING VAN DE BATTERIJ TE CONTROLEREN, DRUK U OP DE TESTKNOP, DE RODE

LED KNIPPERT EN HET ALARM WORDT GEACTIVEERD DOOR HET UITZENDEN VAN 5 PIEPTONEN EN STOPT VERVOLGENS. ALS HET ALARM NIET ACTIVEERT, CONSULTEER DE ONDERHOUD EN GARANTIE PARAGRAFEN.

GEbruik NOOIT EEN VLAM OM DE ROOKMELDER TE TESTEN, AANGEZIEN DIT KAN BRAND VERoorZAKEN. DE TESTKNOP ZORGT VOOR EEN NAUWKEURIGE CONTROLE VAN DE WERKING VAN HET ALARM, ZOALS vereIST DOOR DE CERTIFICATIE LABORATORIA.

NA INSTALLATIE OF NIET BEZETTING VAN UW WONING NA EEN VAKANTIE ETC, CONTROLEER AL UW ALARMEN.

VEELVOORKOMENDE OORZAKEN

EN VERMIJDEN VAN VALS ALARM:

DE ROOKMELDER KAN WORDEN GEACTIVEERD DOOR STOOM, CONDENSATIE, NORMALE ROOK OF DAMPEN. KLEINE INSECTEN DIE IN DE ROOKMELDER SENSOR KAMER TERECHT KOMEN KUNNEN INTERMITTERENDE ALARM VERoorZAKEN.

INDIEN NIET GETEST, KLINT ER EEN GELUIDSSIGNAAL WANNEER HET TOESTEL ROOK DETECTEERT STOFDEELTJES IN DE LUCHT. DIT KAN OOK DE BATTERIJ FOUT SIGNAAL ZIJN. HET GELUIDSSIGNAAL MELDT EEN POTENTIEEL GEVAAR DIE UW ONMIDDELLIJKE AANDACHT VRAAGT. HET ALARM KAN WORDEN GEACTIVEERD DOOR ROOK UIT DE KEUKEN OF EEN STOFWOLK. IN DIT GEVAL, VENTILEER DE DIRECTE OMGEVING ROND DE DETECTOR TOTDAT LUCHT IS GEZUIVERD.

HOU HET TOESTEL WEG VAN DE BRONNEN DIE LOOS ALARM KUNNEN VERoorZAKEN. (ZIE "RUIMTEN TE VERMIJDEN" IN HET HOOFDSTUK "PLAATSING VAN DE ROOKMELDER".)

HUSH OF SILENCE FEATURE

DEZE ROOKMELDER HEEFT EEN INGEBOUWDE

HUSH OF SILENCE-FUNCTIE INGEBOUWD IN DE TESTKNOP.

ALS KOOKDAMPEN OF ANDERE NIET-GEVAARLIJKE BRONNEN LEIDEN TOT ONGEWENST ALARM, KAN DEZE TIJDELIJK WORDEN UITGEZET DOOR HET INDRUKKEN VAN DE TESTKNOP EN HOUDT DEZE IN VOOR ONGEVEER 3 SECONDEN. HET ALARM ZAL EEN RUSTPERIODE INVOEREN GEDURENDE 10 MINUTEN. DE RODE LED ZAL ELKE 8 SECONDEN KNIPPEREN OMAAN TE GEVEN DAT DE GEVOELIGHEID WERD VERMINDERD.

LET OP - ALS DE ROOK DICHTHEID TOENEEMT IN DEZE PERIODE (DAT WIL ZEGGEN BIJ EEN BRAND), ZAL DE LED 4 MAAL KNIPPEREN EN WORDT HET ALARM OPNIEUW GEACTIVEERD. DIT WORDT AANGEGEVEN DOOR 5 LANGE PIEPTONEN MET DE KNIPPERENDE LED.

NA ONGEVEER 10 MINUTEN, ZAL DETECTOR TERUG NAAR EEN NORMAAL NIVEAU VAN GEVOELIGHEID OVERSCHAKELEN. DE TEST FUNCTIE BLIJFT OPERATIONEEL ALS DE DETECTOR IN DE HUSH / SILENCE-MODUS STAAT.

LAGE BATTERIJ WAARSCHUWING

WANNEER DE BATTERIJ AAN HET EINDE VAN ZIJN LEVENSDUUR KOMT, ZAL DE ROOKMELDER EEN KORTE SNELLE 'PIEP' ELKE 48 SECONDEN UITSTOTEN. DEZE LAGE SPANNING WAARSCHUWING ZAL GEGEVEN WORDEN GEDURENDE TEN MINSTE 30 DAGEN.

MAATREGELEN IN HET GEVAL VAN EEN VALS ALARM:

- ALS ER EEN VALS ALARM VOORKOMT, DRUK OP DE TESTKNOP OM DE STILTE MODUS TE ACTIVEREN GEDURENDE 10 MINUTEN
- CONTROLEER OF ER TOCH GEEN BRONNEN VAN ROOKONTWIKKELING VOORKOMEN. ALS ER VAAK HINDER/VALS ALARM VOORKOMT KAN HET NODIG ZIJN OM OPNIEUW OM HET APPARAAT TE HERPOSITIONEREN VOLGENS DE AANGEGEVEN AANWIJZINGEN. ALS HET SCHOONMAKEN VAN DER ROOKMELDER EN/OF HERPOSITIONEREN DIT PROBLEEM NIET VERHELPT CONSULTEER UW INSTALLATEUR.

IN HET GEVAL VAN BRAND:

- VERLAAT HET GEBOUW ZO SNEL MOGELIJK. CONTROLEER DEUREN VOOR HITTE OF ROOK. OPEN NOOIT EEN HETE DEUR. GEbruik EEN ALTERNATIEVE VLUCHTRoute. KRUIP OVER DE VLOER BIJ HEVIGE ROOKONTWIKKELING. ADEM DOOR EEN NATTE DOEK, OF HOUD UW ADEM IN OM TE VOORKOMEN DAT U GIFTIGE DAMPEN INADEMT.
- VERZAMEL BIJ EEN VOORAF AFGESPROKEN ONTMOETINGSPLAATS BUITEN DE WONING EN CONTROLEER OF IEDEREEN AANWEZIG IS.
- BEL ONMIDDELLIJK DE BRANDWEER EENMAAL U HET GEBOUW HEBT VERLATEN. DE BRANDWEER MOET, ONGEACHT DE GROOTTE VAN DE BRAND, VERWITTIGD WORDEN.
- GA NOOIT TERUG IN EEN BRANDEND GEBOUW EN WACHTEN OP DE BRANDWEER.

ONDERHOUD VAN UW ROOKMELDER:

- REINIG UW ROOKMELDER REGELMATIG OM TE VOORKOMEN DAT STOF ZICH VERZAMELT IN DE SENSOR KAMER. DIT KAN WORDEN GEDAAN MET BEHULP VAN EEN STOFZUIGER OF MET EEN BORSTEL.

REINIG VOORZICHTIG ROND DE GEGRILDE SECTIE EN ZIJKANTEN. GEbruik NOOIT WATER, SCHOONMAAKMIDDELEN OF OPLOSMIDDELEN AANGEZIEN ZIJ DE ROOKMELDER KUNNEN BESCHADIGEN.

- BATTERIJ VERVANGING (MODEL MARBLE 5Y). PLAATS EEN NIEUWE BATTERIJ IN HET APPARAAT WANNEER DE BATTERIJ BIJNA LEEG EN HET ALARMSIGNAAL KLINT ELKE 48 SECONDEN. HET ALARM DUURT ONGEVEER 30 DAGEN VANAF DE ACTIVERING VAN DIT SIGNAAL.
- OPGELET: MODEL MARBLE 10Y, DE BATTERIJ WERD AFGESLOTEN IN HET TOESTEL. GEEN VERVANGING VAN DE BATTERIJ IS MOGELIJK. HET APPARAAT MOET WORDEN VERVANGEN BIJ HET LAGE BATTERIJ WAARSCHUWINGSSIGNAAL.
- ALS UW ROOKMELDER BIJ INSTALLATIE NIET FUNCTIONEERT, DAN KUNT U DEZE TERUGSTUREN NAAR HET ADRES VAN DE FABRIKANT VERMELD OP DE ACHTERKANT LABEL VAN DE DETECTOR VOOR VERVANGING.

OPGELET: DIT APPARAAT MAG NIET BLOOTGESTELD WORDEN AAN VOCHTIGHEID, DRUPPELS, SPATTEN.

BELANGRIJKE

VEILIGHEIDSVORSCHRIFTEN:

- INSTALLATIE VAN UW ROOKMELDER IS SLECHTS EEN STAP IN UW VEILIGHEIDSPLAN. - ANDERE BELANGRIJKE STAPPEN MOETEN WORDEN GENOMEN OM UW VEILIGHEID VERDER TE VERBETEREN: - INSTALLEER DE ROOKMELDER CORRECT, HET VOLGEN VAN DEZE BIJSLUITER IS BELANGRIJK.
- TEST UW ROOKMELDER WEKELIJKS
- VERVANG DE BATTERIJ ONMIDDELLIJK BIJ LOW BATTERIJ WARNING.
- NIET ROKEN IN BED
- HOUD LUCIFERS EN AANSTEKERS BUITEN BEREIK VAN KINDEREN
- BEWAAR BRANDBARE MATERIALEN OP EEN CORRECTE MANIER EN GEbruik ZE NOOIT IN DE BUURT VAN OPEN VUREN.
- HANDHAAF NOODUITRUSTING, ZOALS BRANDBLUSSERS, NOODLADDERS ETC ZORG ERVOOR DAT ALLE BEWONERS WETEN HOE ZE CORRECT TE GEbruIKEN.
- PLAN EEN ONTSNAPPINGSROUTE/S VAN UW GEBOUW OP VOORHAND EN ZORG ERVOOR DAT ALLE BEWONERS DEZE KENNEN. HERINNER DE BEWONERS OP GEREGLDE TIJDSTIPPEN DE BEWONERS VAN DEZE.
- ZORG ERVOOR DAT DE VLUCHTWEGEN VRIJ BLIJVEN VAN OBSTAKELS.

WAARSCHUWING!

ALS DE ROOKMELDER ZICH ACTIVEERT MOET ER VANUIT GEGAAN WORDEN DAT ER EEN WERKELIJKE BRAND IS IN DE WONING EN MOET U DEZE ONMIDDELLIJK VERLATEN. DIT PRODUCT IS EEN VERZEGELDE EENHEID EN KAN NIET WORDEN GEREPAREERD - ALS ER MET APPARAAT IS GEKNOEID VERVALT DE GARANTIE. ALS HET TOESTEL DEFECT IS BINNEN DE GARANTIE PERIODE, BRENG HET TERUG NAAR DE OORSPRONKELIJKE LEVERANCIER MET UW BEWIJS VAN AANKOOP.

UW ROOKMELDER GARANTIE:

DEZE ROOKMELDERS ZIJN GEGARANDEERD VRIJ VAN DEFECTEN IN MATERIALEN EN VAKMANSCHAP BIJ NORMAAL GEbruik EN ONDERHOUD VOOR EEN PERIODE VAN VIJF JAAR (EN 10 JAAR VOOR HET MODEL MARBLE 10Y), (MET UITZONDERING VAN DE BATTERIJ) VANAF DE DATUM VAN AANKOOP. ALLE AANSPRAKEN OP GARANTIE VERVALLEN ALS GEVOLG VAN VERKEERD GEbruik, SCHADE OF AANPASSINGEN AAN HET TOESTEL NA DE DATUM VAN AANKOOP. STUUR DE ROOKMELDER MET HET AANKOOPBEWIJS, PORT EN TERUGKEER GEFRANKEERD, AAN DE LOKALE DISTRIBUTEUR. DE AANSPRAKELIJKHEID VAN HET BEDRIJF ALS GEVOLG VAN DE VERKOOP VAN DIT ROOKMELDER MAG IN GEEN GEVAL HOGER ZIJN DAN DE KOSTEN VAN VERVANGING VAN DE ROOKMELDER EN IN GEEN ENKEL GEVAL IS DE VENNOOTSCHAP 90F DE LOCALE VERDELER) AANSPRAKELIJK VOOR GEVOLGSCHADE OF SCHADE ALS GEVOLG VAN HET FALEN VAN DE ROOKMELDER. FORLIFE TECHNOLOGY CO., LIMITED (OF DE LOCALE VERDELER) IS NIET AANSPRAKELIJK VOOR PERSOONLIJK LETSEL OF MATERIËLE SCHADE VAN WELKE AARD OOK, VEROORZAKT DOOR HET NIET CORRECT FUNCTIONEREN VAN DE GEïNSTALLEERDE ROOKMELDER. PASSENDE DEKKING IS UW VERANTWOORDELIJKHEID. RAADPLEEG UW VERZEKERINGSAGENT.

RECYCLEREN:

- HET APPARAAT IS HOOFDZAKELIJK SAMENGESTELD UIT RECYCLEBARE MATERIALEN.
- LAAT HET VERPAKKINGSMATERIAAL, HET TOESTEL EN DE INHOUD VAN HET TOESTEL NIET BIJ HET HUISHOUDELIJK AFVAL, MAAR IN OVEREENSTEMMING MET DE MOMENTEEL AFGEDWONGEN REGELGEVING IN UW LAND.
- IN OVEREENSTEMMING MET DE RICHTLIJN 2002/96 / EG MET BETREKKING TOT AFVAL VAN ELEKTRISCHE EN ELEKTRONISCHE APPARATUUR (AEEA), MOET DIT PRODUCT WORDEN GERECYCLED. ECO-ORGANISME: ECOLOGIC VOOR MEER INFORMATIE, BEL DE DEALER OF PLAATSELIJKE INSTANTIE DIE VERANTWOORDELIJK IS VOOR HET BEHEER VAN AFVALSTOFFEN.

FABRIKANT:

FORLIFE TECHNOLOGY CO., LIMITED
VERDELER BENELUX: HAAY PRODUCT DESIGN.
JOSUE MAERTENSTRAAT 15, 8200 BRUGGE.
DE MET DIT PRODUCT GELEVERDE DOCUMENTATIE MOET GEDURENDE DE HELE LEVENSDUUR WORDEN GEHOUDEN.
NIET TE REPRODUCEREN, OPENBAAR MAKEN OF DIT DOCUMENT VERTALEN ZONDER VOORAFGAANDE TOESTEMMING VAN FORLIFE.
TEKSTEN EN FOTO'S ZIJN NIET BINDEND.

HAAY Product Design

Josue Maertenstraat 15,8200 Brugge-Belgie
www.minirookmelder.be

