

### SIGNALISATION NON-LUMINEUSE BARRIÈRE DE CHANTIER TYPE BRUXELLES

#### PROPRIÉTÉS

- Conforme à l'ordonnance relative aux chantiers de voirie du 3/07/2008 et la Charte "Chantier Propres" du Ministère de la Région de Bruxelles Capitale
- Légère et facile à manipuler
- Galvanisé à chaud pour la durabilité
- Panneaux PVC protégés par le grillage en acier
- Panneaux colorés dans la masse
- Panneaux démontables et remplaçables
- Connection des panneaux par crochets

#### INFORMATION TECHNIQUE

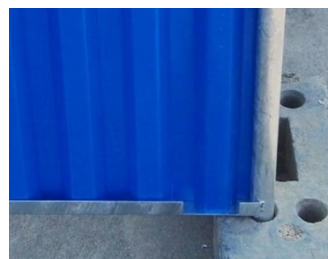
Composition: Cadre et grillage en acier galvanisé à chaud  
Panneaux en tôle - PVC

Couleur: Panneaux en RAL 5002 et 1023 colorés dans la masse  
Standard: Bleu-Jaune-Bleu  
Autres couleurs sur demande

Dimensions barrière: Longueur 220 cm  
Hauteur 106 cm  
Tube verticale Ø 42 - 2 mm  
Profil horizontale 45 x 45 mm  
Mailles Ø 3 mm - 150 x 100 mm

Poids barrière: +/- 15 kg

Pose: Socles en PVC/béton ouverture Ø 40-42



#### Notes:

° Traffimex SA se réserve à tout moment le droit de modifier les spécifications techniques sans informer explicitement ses clients, pour autant que ces modifications n'influencent pas l'aspect visuel et/ou l'usage du produit.

° Nos Conditions Générales de Vente, disponible sur demande, sont toujours applicables.

**TRAFFIMEX SA - Bld. Edmond Machtens 151 bte. 14, 1080 Bruxelles, Belgique**  
Tel.: +32 2 410 25 03 - Fax: +32 2 411 02 41 - e-mail: [sales@traffimex.com](mailto:sales@traffimex.com)