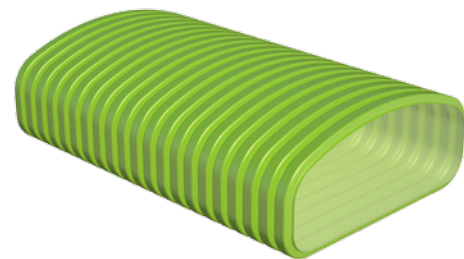


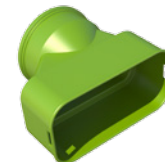
Introductie

- De halfronde Air Excellent luchtkanalen verzekeren een efficiënt luchttransport tussen de luchtverdeelkast en de verschillende ruimtes.
- De halfronde vorm van het Air Excellent kanaalsysteem draagt bij aan eenvoudige montage en minimale drukverliezen.
- Een groot assortiment aan accessoires is beschikbaar voor het maken van een compleet luchtverdeelsysteem.
- Alle luchtkanaalmaatvoeringen zijn te koppelen aan één universele luchtverdeelkast.



Eigenschappen en toepassingen

- Licht van gewicht
- Snelle en eenvoudige montage
- Sterke ommanteling voor schadevrije installatie
- Gladde binnenlaag voor minimale drukverliezen en een langdurig schoon kanaalsysteem
- Anti-statische en anti-bacteriële eigenschappen
- Geschikt voor nieuwbouw en renovatie
- Compleet assortiment aan accessoires
- Halfronde en ronde maatvoeringen eenvoudig te combineren



AE55SC adapter t. b. v. luchtverdeelkast

Afmetingen

AE55SC

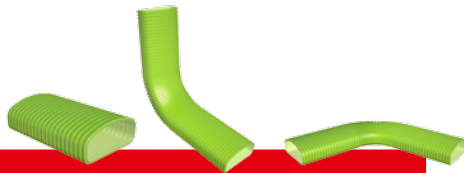
Breedte (mm)	132
Hoogte (mm)	60
Oppervlakte (m ²)	0.00542

Logistieke eigenschappen

Gewicht per m (kg)	0.47
Gewicht per rol 30 m (kg)	14.04
Lengte per rol (m)	20/30

Technische eigenschappen

	1x AE55SC	2x AE55SC
Qv (Volume) [m ³ /h]		V (Snelheid) [m/s]
10	0.5	0.3
20	1.0	0.5
30	1.5	0.8
40	2.1	1.0
50	2.6	1.3
60	3.1	1.5



AE55SC			
Qv (Volume) [m ³ /h]		ΔP (Drukverlies) [Pa]	
10	1.0	1.0	1.0
20	1.0	1.0	1.0
30	1.0	1.9	1.0
40	1.5	3.4	1.3
50	2.1	5.3	2.0
60	2.9	7.6	2.9
Radius [mm]	0	200	400
Zeta		1.33	0.51

