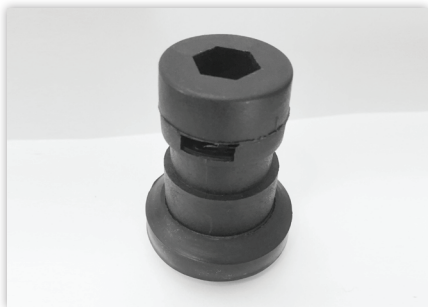


Handleiding montage losse fittingen

LEES AUB STAP 4 VOORDAT U OVERGAAT TOT HET BESTELLEN VAN LOSSE FITTINGEN!

- **Stap 1:** pak de onderdelen: een losse fitting, een stuk prikkabel en een 14mm inbussleutel



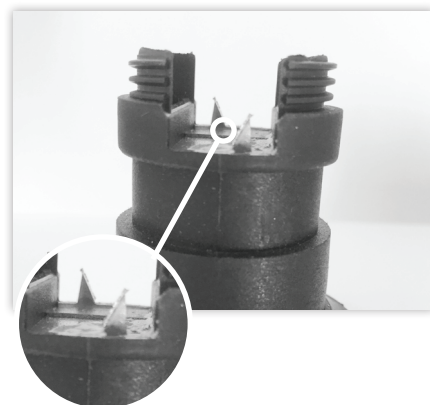
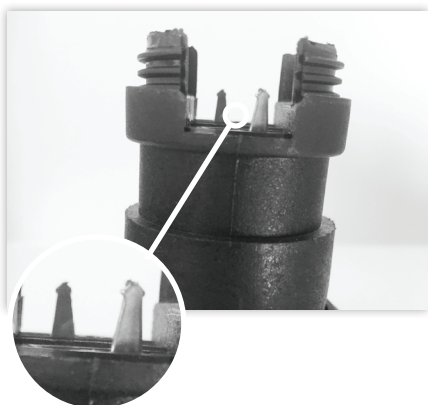
- **Stap 2:** schroef de dop van de fitting



- **Stap 3:** flap de afdichtring naar buiten zodat deze niet kan beschadigen tijdens de montage



- **Stap 4:** knip met een tangetje de pinnetjes aan de onderkant van de fitting schuin af zodat deze scherp worden



- **Stap 5:** druk de kabel op de fitting



- **Stap 6:** druk de kabel aan beide kanten waar de pinnen zitten aan met de inbussleutel



- **Stap 7:** draai de dop recht op de fitting en draai de dop vervolgens aan met de inbussleutel



- **Stap 8:** het resultaat. Veel plezier ermee!

