

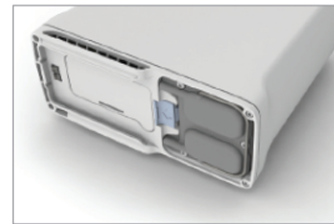
Kolommen van de Inogen One® G4 vervangen

NB

Instructies voor het vervangen van de kolom moeten alleen worden opgevolgd indien vervanging noodzakelijk is, en dienen niet voor praktische doeleinden.

1. Zet de Inogen One® G4 Concentrator uit door op de aan/uit-knop te drukken om het toestel uit te zetten.
2. Verwijder de Inogen One® G4 Concentrator uit de draagkoffer, indien van toepassing.
3. Verwijder de batterij uit de Inogen One® G4 Concentrator.

4. Plaats de Inogen One® G4 Concentrator op de zijkant, zodat de onderzijde zichtbaar is. De metalen kolommen zijn nu zichtbaar aan één kant van het apparaat.

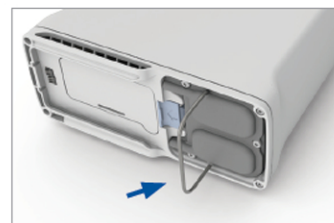


5. Maak de kolommen los door de grendel ervan weg te drukken.

Open en niet op slot



6. Houd de grendel open en schuif de kolommen uit het apparaat door aan de trekhendel van de kolommen te trekken.



7. Verwijder de kolommen volledig uit de Inogen One® G4. Beide kolommen worden als één onderdeel verwijderd.

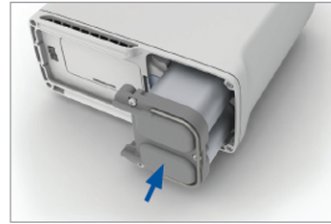


Installatie van de kolom (metalen buis)

8. Verwijder de stofkapjes van het nieuwe onderdeel met de kolommen. Controleer of er geen stof of vuil zit op de plaats waar de stofkapjes zaten.



9. Plaats de kolommen in de Inogen One® G4 Concentrator. Laat de uiteinden van de kolommen niet blootliggen; plaats de kolommen meteen in de Inogen One G4 als de stofkapjes zijn verwijderd.



10. Duw de kolommen in het toestel zodat ze volledig in de Inogen One® G4 Concentrator zijn geplaatst. De veergeladen slotknop moet volledig terugkeren naar de gesloten positie.


Gesloten en op slot



11. Sluit de wisselstroomkabel aan op de Inogen One® G4 en stop de wisselstroomkabel in een stopcontact. Zet de Inogen One® G4 Concentrator niet aan.

12. Houd de plus (+)- en min (-)-knoppen gedurende 5 seconden ingedrukt. Op het scherm zal het bericht "zeef opnieuw instellen" (sieve reset) te zien zijn. Laat de knop los als het bericht op het scherm wordt weergegeven.



13. Druk eenmaal op de waarschuwingsknop  en op het scherm verschijnt het bericht "zeef succesvol opnieuw ingesteld" ("sieve reset successful").

14. Druk op de aan/uit-  knop om de Inogen One® G4 aan te zetten, en normaal te gebruiken.

