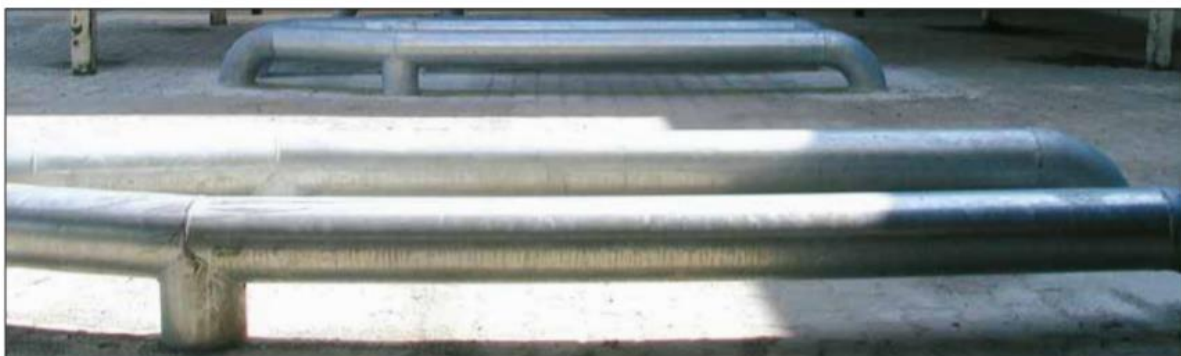
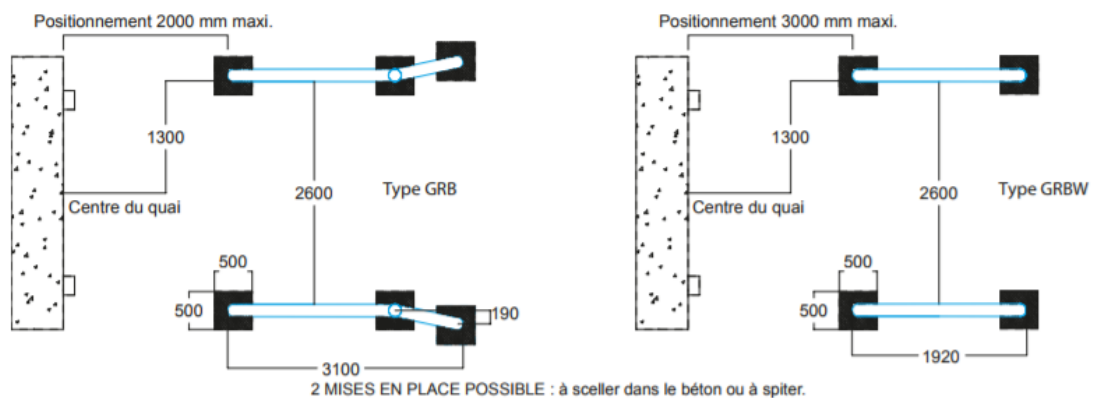


EQUIPEMENT DE QUAI Guides roues

Caractéristiques :

- Acier galvanisé
- Tube de forte épaisseur
- Robuste
- 2 versions : à sceller ou à spiter dans le béton



Dimensions :

Type	Diamètre (mm)	Longueur (mm)	Hauteur (mm)
Q20-1050 GRB à spiter	168.3 x 4	3100	300
Q20-1055 GRB à sceller	168.3 x 4	3100	300
Q20-1051 GRBW à spiter	168.3 x 4	1920	250
Q20-1056 GRBW à sceller	168.3 x 4	1920	250