

Technical *Info*

Ombouw van de multi-V-riem bij **RENAULT CLIO, KANGOO, LAGUNA, LOGAN, SCENIC VERSIE 1.4 1.6 1.8 2.0 BENZINE EN 1.5 DCI**

Probleem:

De riem loopt luidruchtig, slijt snel en vertoont slijtageplek(ken). Het kan door het zijdelings aanlopen van het trekkoord samen met de ribben losscheuren en dat kan weer een zware motorschade veroorzaken door het verspringen van de tandriem.

Oorzaak:

De distributieriem is bij oudere voertuigen met 6 ribben (6 PK 1748) uitgevoerd. De nieuwe uitvoering heeft nog maar 5 ribben (5 PK1750) om de afstand van de riem naar de aggregaten te vergroten. Volgens Renault moet er doorgaans een nieuwe ingebouwd worden.

Oplossing:

8v, 1.4 16 v, 1.6 8v, 1.6 16 v :

- **Zonder airco**

Mechanische servopomp

Multi-riem monteren volgens figuur **Fig. 2**

Electrische servopomp

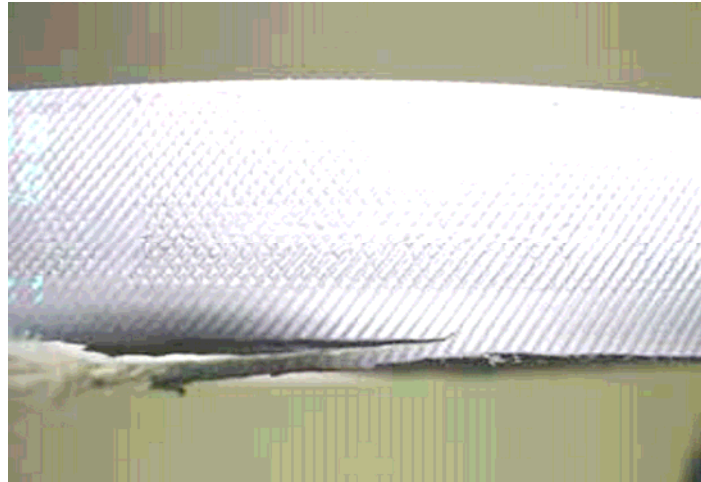
Multi-riem monteren volgens figuur **Fig. 1**

- **Met airco**

Voor alle toepassingen

Multi-riem monteren volgens figuur **Fig. 1**

Afb. 1 Te vervangen uitvoering



1.8 16v, 2.0 16 v , 2.0 16 v IDE :

Voor alle toepassingen

Multi-riem monteren volgens figuur **Fig. 1**

1.4 DCI :

Voor alle toepassingen

Multi-riem monteren volgens figuur **Fig. 1**

