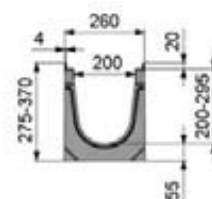
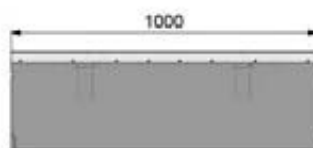
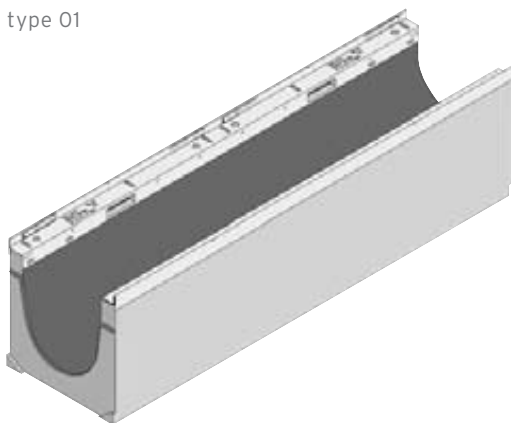


FASERFIX®SUPER KS 200

FASERFIX®SUPER KS 200, elementen

type 01

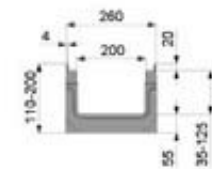
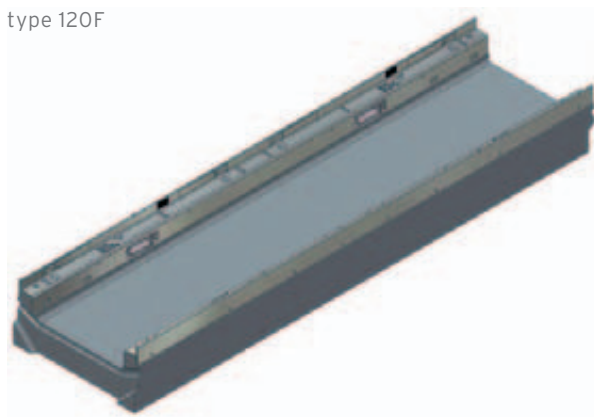


	lengte mm	breedte mm	hoogte mm	afwaterings- doorsnede cm ²	gewicht kg	artikel nr. verzinkt stalen randbescherming	artikel nr. RVS randbescherming
type 01	1000	260	275	319	80,0	12000	12500
type 010	1000	260	320	409	85,0	12042	12542
type 020	1000	260	370	509	93,0	12044	12544
type 0105	500	260	275	319	40,5	12049	12549

de materiaalkwaliteit RVS is overeenkomstig CNS 1.4301.

FASERFIX®SUPER KS 200, elementen vlak

type 120F



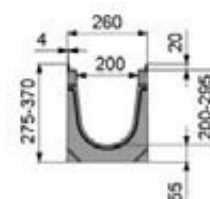
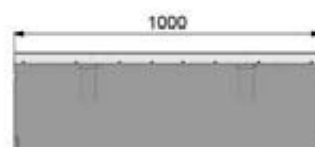
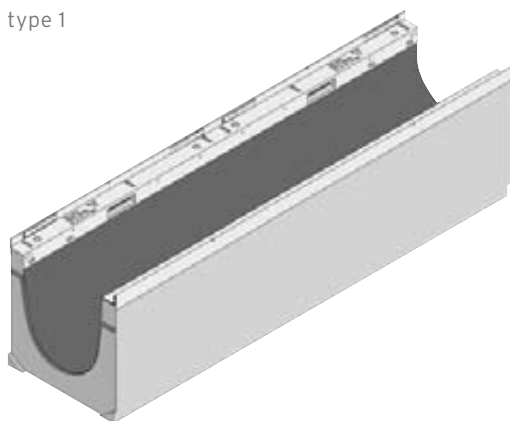
	lengte mm	breedte mm	hoogte mm	afwaterings- doorsnede cm ²	gewicht kg	artikel nr. verzinkt stalen randbescherming	artikel nr. RVS randbescherming
type 120F	1000	260	110	89	54,0	3121	3521
type 150F	1000	260	150	148	60,0	3122	3522
type 200F	1000	260	200	246	67,5	3123	3523

de materiaalkwaliteit RVS is overeenkomstig CNS 1.4301.

FASERFIX®SUPER KS 200

FASERFIX®SUPER KS 200, elementen met ingebouwd verval 0,5 %

type 1

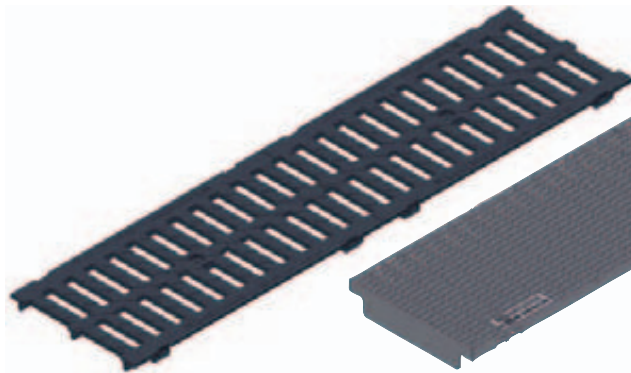


	lengte mm	breedte mm	hoogte mm	afwaterings- doorsnede cm ²	gewicht kg	artikel nr. verzinkt stalen randbescherming	artikel nr. RVS randbescherming
type 1	1000	260	275 - 280	324	79,0	12001	12501
type 2	1000	260	280 - 285	334	80,6	12002	12502
type 3	1000	260	285 - 290	344	81,4	12003	12503
type 4	1000	260	290 - 295	354	82,2	12004	12504
type 5	1000	260	295 - 300	364	83,0	12005	12505
type 6	1000	260	300 - 305	374	83,8	12006	12506
type 7	1000	260	305 - 310	384	84,6	12007	12507
type 8	1000	260	310 - 315	394	85,4	12008	12508
type 9	1000	260	315 - 320	404	86,2	12009	12509
type 10	1000	260	320 - 325	414	87,0	12010	12510

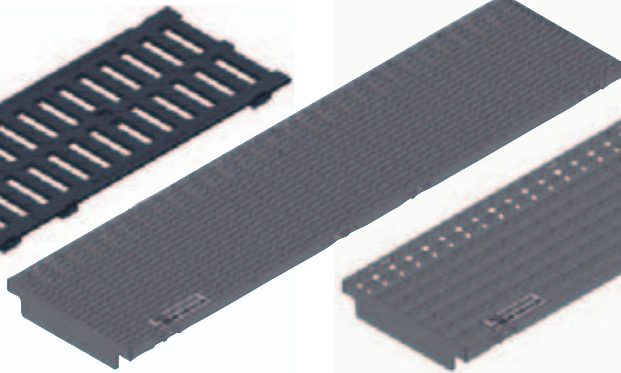
de materiaalkwaliteit RVS is overeenkomstig CNS 1.4301.

FASERFIX® SUPER KS 200

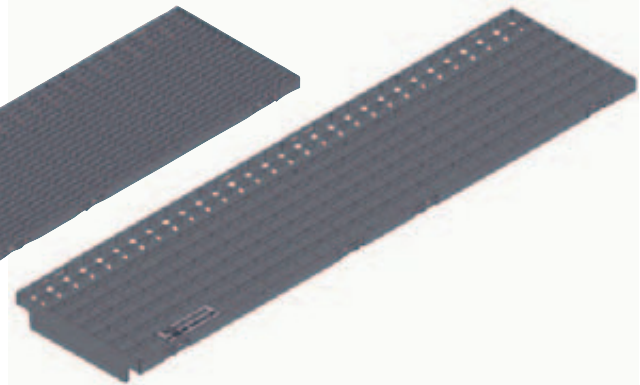
FASERFIX® SUPER KS 200, afdekkingen, klasse C 250



gietijzeren rooster sleufbreedte 2 x 85/20, zwart



mazenrooster mazenbreedte 30/10, verzinkt staal



mazenrooster mazenbreedte 30/30, verzinkt staal

	lengte mm	breedte mm	hoogte mm	instroomdoor- snede cm ² /m	gewicht kg	artikel nr.
gietijzeren rooster sleufbreedte 2 x 85/20, zwart	500	249	20	823	5,8	12064
mazenrooster mazenbreedte 30/10, verzinkt staal	1000	249	20	1500	11,0	12075
mazenrooster mazenbreedte 30/10, verzinkt staal	500	249	20	1500	5,8	12076
mazenrooster mazenbreedte 30/10, RVS	1000	249	20	1500	11,0	12575
mazenrooster mazenbreedte 30/10, RVS	500	249	20	1500	5,8	12576
mazenrooster mazenbreedte 30/30, verzinkt staal	1000	249	20	1681	9,8	12073
mazenrooster mazenbreedte 30/30, verzinkt staal	500	249	20	1681	5,0	12074

de materiaalkwaliteit RVS is overeenkomstig CNS 1.4301.

FASERFIX® SUPER KS 200, afdekkingen, klasse D 400*



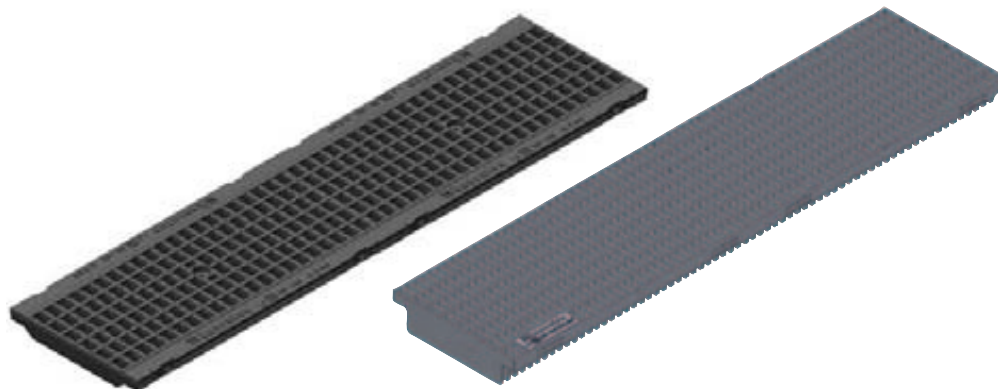
gietijzeren rooster sleufbreedte 2 x 85/20, zwart

	lengte mm	breedte mm	hoogte mm	instroomdoor- snede cm ² /m	gewicht kg	artikel nr.
gietijzeren rooster sleufbreedte 2 x 85/20, zwart	500	249	20	823	6,6	12063

* niet voor transversale plaatsing in het wegdek van auto- en snelwegen.

FASERFIX®SUPER KS 200

FASERFIX®SUPER KS 200, afdekkingen, klasse E 600



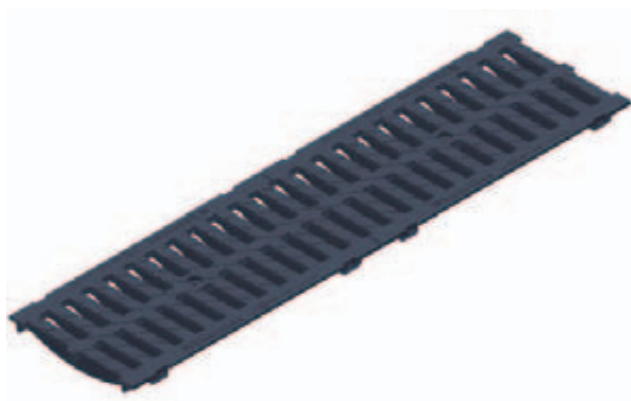
GUGI-gietijzeren mazenrooster
mazenbreedte 20/30, zwart

mazenrooster mazenbreedte
11/30, verzinkt staal

	lengte mm	breedte mm	hoogte mm	instroomdoor- snede cm ² /m	gewicht kg	artikel nr.
GUGI-gietijzeren mazenrooster mazenbreedte 20/30, zwart	500	249	20	886	9,8	12068
mazenrooster mazenbreedte 11/30, verzinkt staal	1000	249	20	1309	29,7	12071
mazenrooster mazenbreedte 11/30, verzinkt staal	500	249	20	1309	14,9	12072
mazenrooster mazenbreedte 11/30, RVS	1000	249	20	1309	29,7	12571
mazenrooster mazenbreedte 11/30, RVS	500	249	20	1309	14,9	12572
gietijzeren rooster, gesloten, zwart	500	249	20	0	8,6	12362

de materiaalkwaliteit RVS is overeenkomstig CNS 1.4301.

FASERFIX®SUPER KS 200, afdekkingen, klasse F 900



gietijzeren rooster sleufbreed-
te 2 x 85/20, zwart

	lengte mm	breedte mm	hoogte mm	instroomdoor- snede cm ² /m	gewicht kg	artikel nr.
gietijzeren rooster sleufbreedte 2 x 85/20, zwart	500	249	20	826	10,1	12061

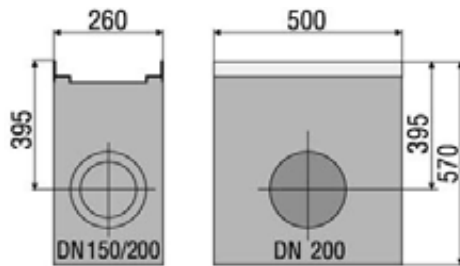
de materiaalkwaliteit RVS is overeenkomstig CNS 1.4301.

FASERFIX® SUPER KS 200

FASERFIX® SUPER KS 200, accessoires



zandvanger met verzinkt stalen emmer



stankslot DN 150, uitwendig



eindplaat gesloten, type 01

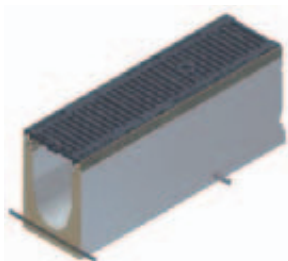


eindplaat met horizontale PVC-uitloop DN 150, verzinkt staal, type 010

	lengte mm	breedte mm	hoogte mm	gewicht kg	artikel nr. verzinkt staal	artikel nr. RVS
zandvanger met verzinkt stalen emmer	500	260	570	75,5	12052	12552
stankslot DN 150, uitwendig	-	-	-	2,0	960	-
kunststof-aansluitstuk DN 200	-	-	-	0,8	907	-
eindplaat gesloten, type 01	-	260	275	0,9	12081	12581
eindplaat gesloten, type 010	-	260	320	0,9	12082	12582
eindplaat gesloten, type 020	-	260	370	1,3	12083	12583
eindplaat gesloten, type 120F	-	260	110	0,5	3181	3681
eindplaat gesloten, type 150F	-	260	150	0,6	3182	3682
eindplaat gesloten, type 200F	-	260	200	0,8	3183	3683
eindplaat met horizontale PVC-uitloop DN 150, verzinkt staal, type 010	-	260	320	1,5	12087	12587
eindplaat met horizontale PVC-uitloop DN 150, verzinkt staal, type 020	-	260	370	1,8	12088	12588

FASERFIX®SUPER KS 200

FASERFIX®SUPER KS 200, accessoires



vergrendelingssysteem EP, kabelbuizen in de bodem van de afvoergoot (2 stuks per strekkende meter)



voegmateriaal Masterflex 700 FR Gun Grade, patroon 450 ml

	lengte mm	breedte mm	hoogte mm	gewicht kg	artikel nr. verzinkt staal	artikel nr. RVS
fabrieksmatig op lengte zagen nominale breedte 200	-	-	-	-	992	-
versteksneede voor nominale breedte 200 (twee stuks per verbinding noodzakelijk)	-	-	-	-	997	-
fabrieksmatig boren van aansluitopeningen DN 200	-	-	-	-	974	-
fabrieksmatig plaatsen van PVC-aansluitstuk DN 200*	-	-	-	-	984	-
voegmateriaal Masterflex 700 FR Gun Grade, patroon 450 ml	-	-	-	1,0	19000	-
Primer Masterflex 700 A SP, inhoud 1000 ml	-	-	-	1,0	20000	-
Primer Masterflex 700 FE (staal), inhoud 1000 ml	-	-	-	1,1	19950	-
verwerkingsset voor voegmateriaal Masterflex 700 WW Gun Grade	-	-	-	3,1	10025	-
vergrendelingssysteem EP, kabelbuizen in de bodem van de afvoergoot (2 stuks per strekkende meter)	-	-	-	-	703	-
staafstalen voor vergrendelingssysteem (2 stuks per strekkende meter)	-	-	-	-	704	-

* op afspraak kunnen aanvullend SML- of PE-HD-aansluitstukken geplaatst worden.

** verbruik bij afvoergoten type O20: ca. 105 ml per voeglas.
de materiaalkwaliteit RVS is overeenkomstig CNS 1.4301.