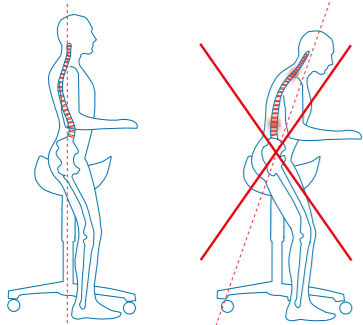


Mijn Score zadelkruk; optimaal bedieningsgemak

SCORE®

dan zit je goed

- 1 De rugleuning is anatomisch vormgegeven en biedt schouder vrijheid en goede ondersteuning van uw onderrug.
- 2 Anatomisch gevormd zadel dat het bekken kantelt en de wervelkolom in de juiste positie plaatst voor een ontspannen houding.
- 3 Om de zithoek van uw zadelkruk met neigmechaniek juist af te stellen, trekt u de zithoekhendel omhoog en buigt u gelijktijdig uw bovenlichaam iets naar voren. De zadelzitting zal kantelen. Zorg ervoor dat de kanteling van uw bekken dusdanig is, dat deze nog steeds zorgt voor een correcte en gezonde rughouding.



- 4 Om uw zadelkruk op de juiste hoogte af te stellen trekt u de gaslifthendel omhoog. Uw zadelkruk heeft de juiste zithoogte als uw voeten op de grond staan en uw knieën licht gebogen zijn.
- 5 Optioneel is een "Balance mechaniek voor "bewegend" zitten. De zitting "beweegt mee" als u uw zithouding verandert en zorgt ervoor dat uw bekken en rughouding optimaal blijft.

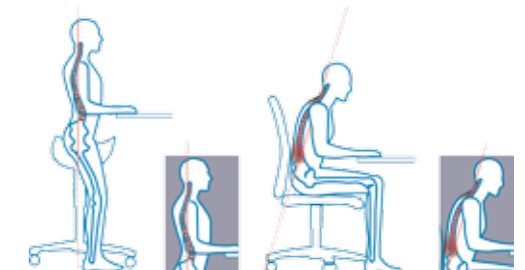


- 6 Standaard voorzien van een Ø 54 cm kruisvoet en grote zwenkwielen ter verhoging van de mobiliteit.



Zadelkrukken Jumper en Amazone

- anatomisch gevormde zadelzitting
- verkrijgbaar in een smalle of een brede zitting
- uit te rusten met een "Balance" mechaniek
- naadloze stoffering voor betere hygiëne
- te verkrijgen in fraaie "Bicolor" uitvoering
- grote zwenkwielen ter verhoging van de mobiliteit



uw score dealer

SCORE®

Score BV
Feithspark 5
9356 BX Tolbert
Nederland
T. + 31 (0)594-554000
F. + 31 (0)594-554040
E. info@scorenl.com
W. zitten.nl

Made in Holland

zitten.nl

Bicolor Jumper/Amazone



Nieuw, is de tweekleurige stoffering (bicolor) voor de zadelkrukken. Standaard in 3 kleurcombinaties, felrood, felgroen en feloranje, gecombineerd met een border in antraciet (tevens de kleur van de stiknaad). Indien het model voorzien wordt van rug, dan zal deze standaard in antraciet worden geleverd. Andere kleurencombinaties zijn mogelijk tegen meerprijs.



Gratis proefplaatsing?
Informeert u naar de voorwaarden



Jumper/Amazone

De Jumper heeft een bredere zitting dan de Amazone, veelal comfortabeler voor mannen. De Amazone heeft een smallere zitting meestal comfortabeler voor vrouwen. Standaard gestoffeerd in kunstleer zwart of diverse kleuren stamskin, een gaslifthoogteverstelling en keuze uit diverse mechanieken waaronder de "Balance".

Naadloos gestoffeerd

Voor hygiënische werkplekken biedt de naadloze stoffering uitkomst. Door het ontbreken van stiknaden, kan vuil zich hierin niet ophopen. Geschikt voor tandheelkunde, chirurgie, laboratoria en onderwijs. De naadloze stoffering kan zowel op de Jumper als de Amazone worden toegepast.



Jumper/Amazone met rug

Zadelkruk voorzien van een ergonomisch gevormde rug voor extra ondersteuning. De rug heeft een uitgekiende vormgeving, waarbij het gevoel van bewegingsvrijheid niet wordt beperkt. De rug is in hoogte en hoek te verstellen. Bij de bicolor modellen, zal de rug standaard in antraciet worden geleverd maar andere kleuren zijn ook mogelijk.



Barrage

Zadelkruk voorzien van een ergonomisch gevormde rug en armleggers. Deze bieden extra ondersteuning, zodat nek- en schouderklachten worden verminderd en/of voorkomen. De Barrage is leverbaar in zowel een Jumper als een Amazone variant.



Jolly

Zadelkruk met een zitting in de vorm van een fietszadel en een vaste zithoek. Ideale mobiele stahulp en ook zeer goed inzetbaar voor werkplekken met beperkte ruimte.



Jumper Balance en Amazone Balance

De zadelkrukken van Score kunnen extra worden uitgerust met een uniek instelbaar balance-mechaniek.

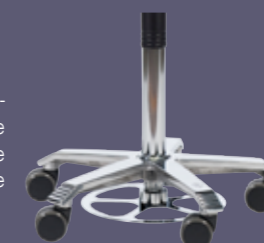
Het balance-mechaniek beweegt mee in de richting van het zwaartepunt van het bovenlichaam wanneer de gebruiker zijn houding aanpast. Dit werkt spierversterkend waardoor de conditie van de rug verbeterd.

De mate van beweging van het balance-mechaniek is, door aan de ring onder het zadel te draaien, geheel naar eigen voorkeur in te stellen. Voor lichtere mensen over het algemeen wat lichter, en voor zwaardere mensen wat zwaarder. De zadelvorm dwingt je al automatisch in een goede houding, dit gecombineerd met het balance-mechaniek maakt de Score zadelkrukken zelfs tot een unieke probleemoplosser.



Tip: Voetbediening

De zadelkrukken kunnen worden uitgerust met een voetbediening. Op deze manier kan de zadelkruk op de juiste werkhogte worden ingesteld met uw voet. Erg handig, indien u beide handen voor uw werkzaamheden vrij en/of steriel dient te houden, zoals bijvoorbeeld chirurgen.

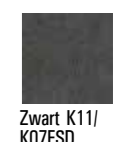


Beschikbare kleuren:

Stamskin



Kunstleer



Anti bacterieel

Amazone RVS

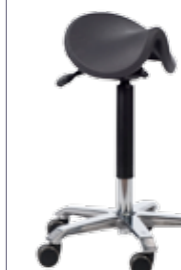
RVS (Roest Vast Staal) is corrosiebestendig en biedt minder kans voor de groei van bacteriën. Uniek is de vochtbestendige gaslift hoogteverstelling. Ideaal voor hygiënische en/of vochtige werkplekken waar veelvuldig gereinigd wordt. Door de hoge poten kan de vloer gemakkelijk gereinigd worden. De zadelzitting is vervaardigd uit Pur (polyurethaan) en is brandwerend, CFK vrij en bestand tegen diverse agressieve chemische stoffen. Voor een hoogglans effect en een betere bescherming is Electrolytisch polijsten ook een optie.



Amazone/Jumper ESD

Een ESD veilige zadelkruk beschikt over geleidende componenten en stoffering die kunnen worden voorzien van een weerstand van 1Mohm voor een gecontroleerde ontlading. Hier geldt het motto: "geen lading, is geen ontlading". Score ESD producten voldoen aan de norm IEC 61340-5-1 en zijn getest door het "SP Technical Research Instituut" uit Zweden.

Uitsluitend verkrijgbaar in zwart kunstleer.



Amazone Pur

Amazone, voorzien van een polyurethaan zadelzitting. Polyurethaan is bestand tegen diverse chemische stoffen en makkelijk te reinigen. Tevens is de Amazone met rugleuning te verkrijgen.

Zadelkrukken Jumper en Amazone

- hebben een anatomisch gevormde zadelzitting, die de houding van het bekken en de wervelkolom verbetert
- ontlasten de onderrug, versterken de rugspieren en voorkomen rugklachten
- zijn uitgerust met een kleine kruispoot met grote zwenkwielen voor meer bewegingsvrijheid
- maken het mogelijk nog dichterbij de patiënt of werkplek te komen dan met een stoel
- voorkomen overmatig strekken waardoor nek- en schouderklachten worden geminimaliseerd
- kunnen worden uitgerust met een "Balance" mechaniek, die mee beweegt als de gebruiker zijn houding aanpast
- kunnen worden voorzien van een voetbediening waarmee de hoogte van de zadelkruk met de voet kan worden ingesteld
- ook in een naadloze stoffering, voor werkplekken waar hygiëne belangrijk is
- verkrijgbaar in een smalle zitting (Amazone) en een bredere zitting (Jumper)