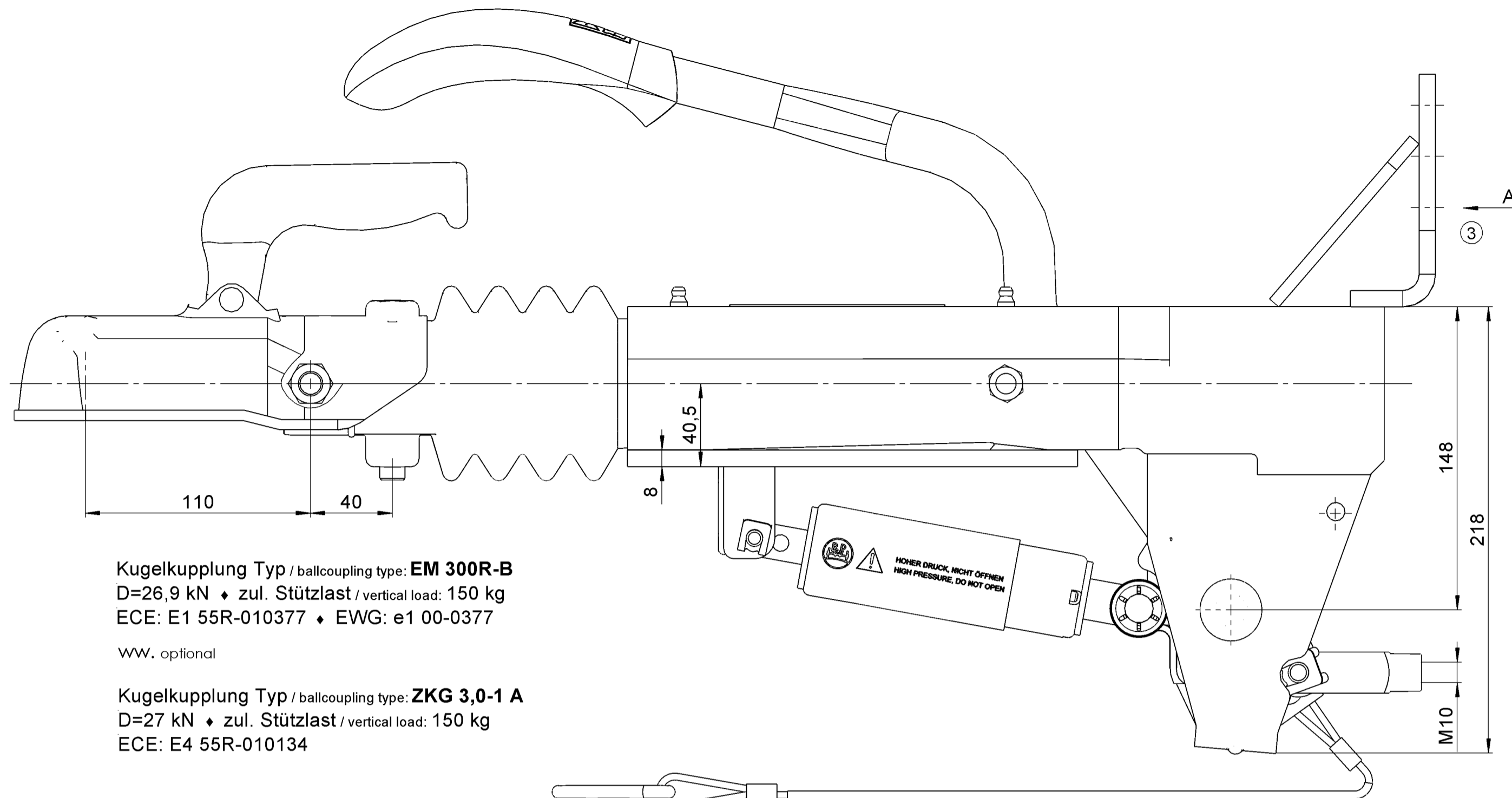
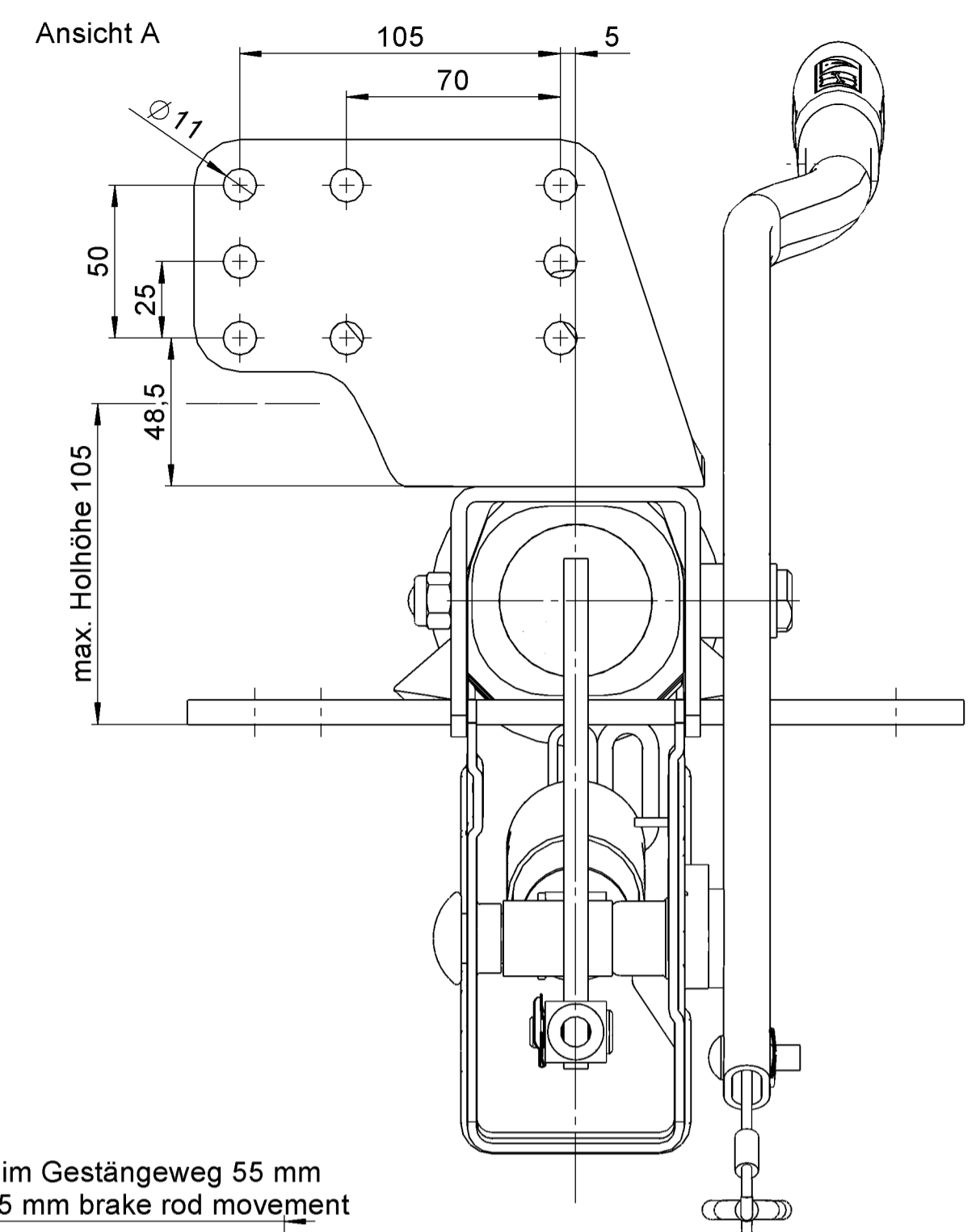
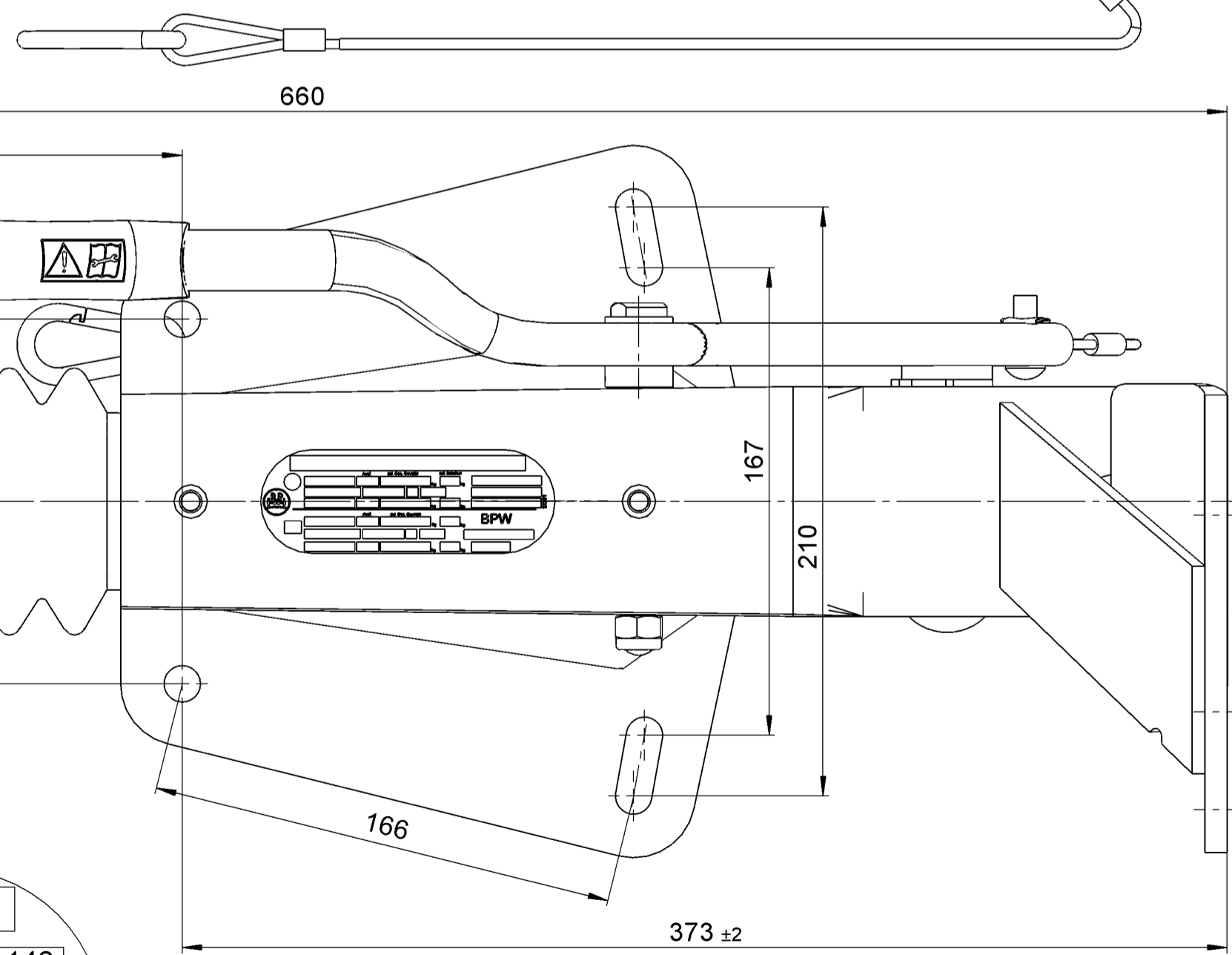


Schutzvermerk nach DIN ISO 16016 beachten!

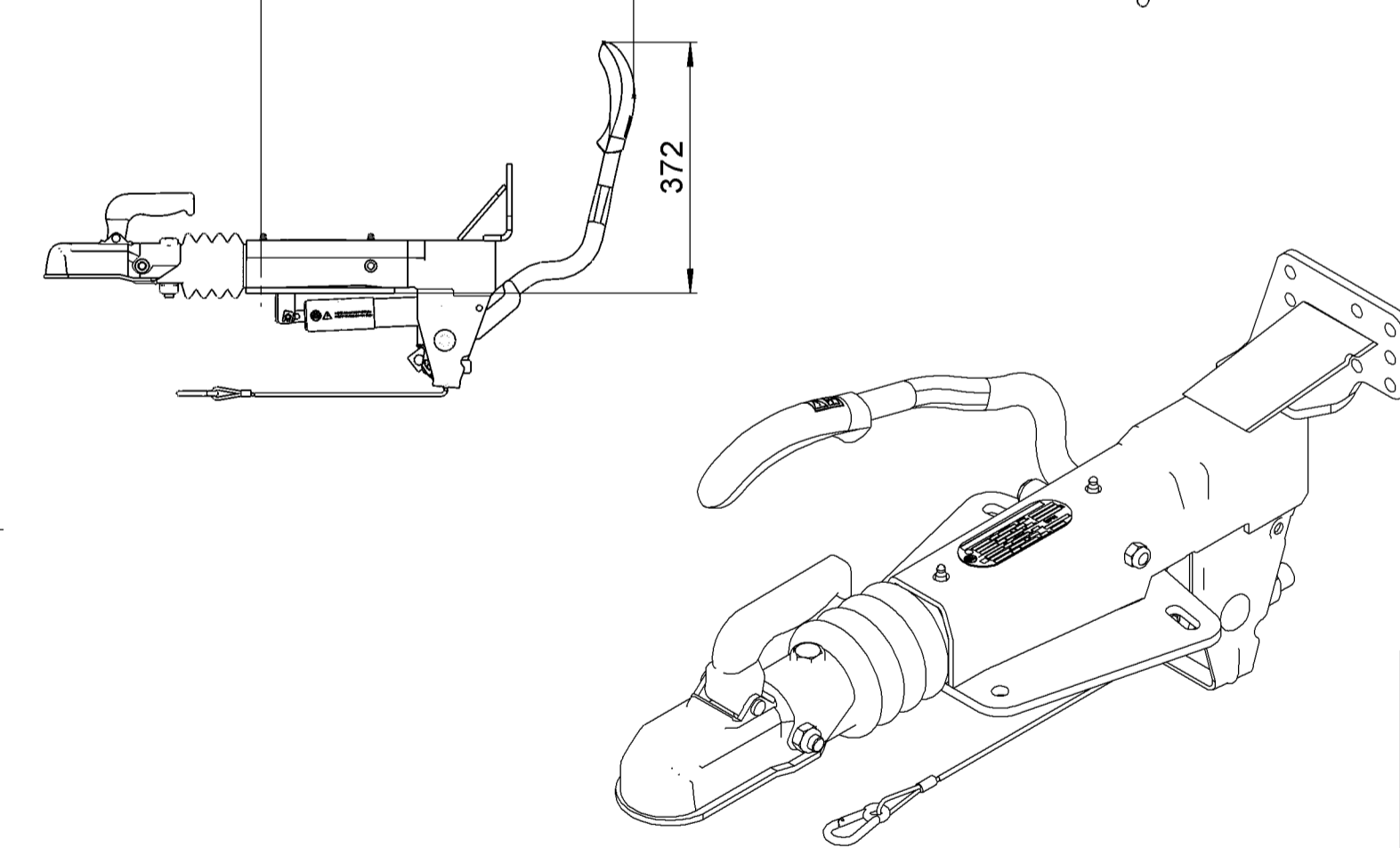


Kugelpkuplung Typ / ballcoupling type: **EM 300R-B**
 D=26,9 kN ♦ zul. Stützlast / vertical load: 150 kg
 ECE: E1 55R-010377 ♦ EWG: e1 00-0377
 WW. optional

Kugelpkuplung Typ / ballcoupling type: **ZKG 3,0-1 A**
 D=27 kN ♦ zul. Stützlast / vertical load: 150 kg
 ECE: E4 55R-010134



554 beim Gestängeweg 55 mm
 554 at 55 mm brake rod movement



ausgegeben von: BLOEMHOF 15.02.2018 09:40:57

E1	ZAF 2,0-3	-	2000	kg	150	kg	48.36.581.142
	55R-012078	Dc18,47	E	S150			
e1	AE 2,0-3	--	1250-2000	kg	150	kg	13R-AR1045
	ZAF 2,0-2	--	2000	kg	150	kg	
e1	00-1436	Dc18,47	E	S150			
	AE 2,0-2	---	1250-2000	kg	150	kg	AR 1035

BPW
Germany

Werkstoff	D	Typenschild ersetzt, war EWG	A14071	02.05.14	Altjev
	C	neue Darstellung Stützradh.	A12188	05.11.12	SchneiderJ
Index	B	Technisch überarbeitet	A11173	15.06.12	
		Änderung	Nummer	Datum	Bearb.
Oberfläche nach WN 1.009 (DIN ISO 1302)	Datum	Name	Masstab	Benennung	
	Bearb.	Schmidt.P	1:2	ZAF 2,0-3 KPL	
Für diese Zeichnung behalten wir uns alle Rechte vor. Ohne unsere vorherige Zustimmung darf sie weder vervielfältigt noch Dritten zugänglich gemacht werden, und sie darf durch den Empfänger oder Dritte auch nicht in anderer Weise missbräuchlich verwendet werden.	Gewicht* [kg]		EM300R-B 130/167-210 T=8		
	17.50		O/U K QUER		
AL-KO AL-KO Technology Paderborn GmbH D-33104 Paderborn	Materialnr.		4014364		
	Ersatz für 48.36.581.142		Ersetzt durch -		
* Theoretisches Gewicht ! Schweißnähte, Farbe und Betriebsmittel sind nicht berücksichtigt !		Index:		D	

Vrijgegeven
Blattversion: 04.17 A2