

9706698

Trailerdolly met luchtbanden



Gebruikershandleiding

Waarschuwing: Lees de gebruiksaanwijzing goed door voordat u deze in gebruik gaat nemen. Het niet opvolgen van de handleiding kan ernstig letsel veroorzaken.

Algemene veiligheidsvoorschriften

Waarschuwing: De waarschuwingen en instructies die worden besproken in deze handleidingen kunnen niet alle gevaren of situaties dekken die kunnen ontstaan. De gebruiker van dit product moeten begrijpen dat gezond verstand en voorzichtigheid factoren zijn die niet kunnen worden ingebouwd in dit product maar de gebruiker zelf voor moet waken.

Bewaar deze instructies

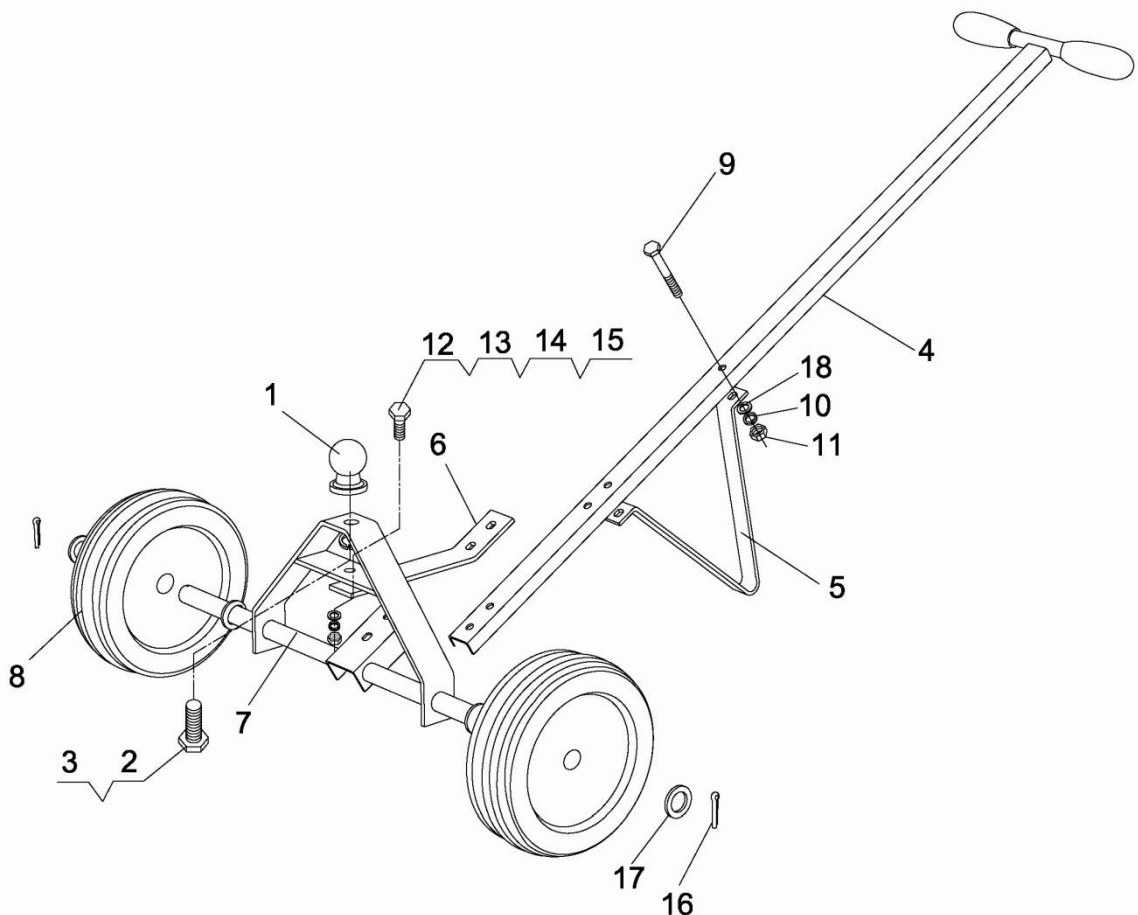
Gebruik en onderhoud van de trailerdolly

1. De maximale laadcapaciteit is 272 kilo. Dit is alleen voor de trailerdolly en is niet inclusief de trailerdolly die zijn ondersteund met trailerwielen.
2. Draag altijd veiligheidshandschoenen wanneer u werkt met gereedschap en de uitrusting.
3. Houd altijd armen, voet, benen enz. bij de trailerdolly uit de buurt tijdens het aan- en afkoppelen of wanneer de trailer in beweging is. Het is niet toegestaan kinderen te laten spelen met de trailerdolly en moeten op veilige afstand worden gehouden.
4. Zorg er altijd voor dat de lading goed is vastgezet op de trailerdolly wanneer deze in beweging is.
5. Zorg er voor dat de trailerdolly goed aan de kogelkoppeling vast zit voordat de trailer in beweging gaat.
6. Neem voorzorgsmaatregelen om ongecontroleerde bewegingen van de trailer te voorkomen wanneer deze is gekoppeld aan de trailerdolly. Onthoud de helling van een wegdek is moeilijk te beoordelen en de zwaartekracht kan leiden tot een gevaarlijk ongecontroleerde trailer.
7. Wanneer de trailerdolly is gekoppeld aan de trailer en voor langere tijd wordt opgeslagen, zorg er dan voor dat beide goed vast staan.
8. Houd the trailerdolly schoon en vrij van straatvuil. Inspecteer de trailerdolly vooraf aan elk gebruik om er zeker van te zijn dat alle onderdelen op de juiste plaats zitten voor de juiste werking. Smeer regelmatig de bewegende onderdelen.

Montage instructies

1. Monteer de trekstang (4) aan het assenstel (7). Gebruik twee M10x55 Bouten (9) twee platte ringen 10 mm. (18) twee sluitringen 10 mm. (10) en twee M10 moeren (11).
2. Monteer de beugel aan het assenstel. Gebruik één M12x30 bouten (12), één platte ring 12 mm. (13) één sluitring (14) en één M12 moer (15).
3. Koppel de beugel aan en de trekstang aan de V-standaard (5). Gebruik één M10x55 bout (9), één platte ring 10 mm. (18), één sluitring 10 mm. en één moer M10 (11).

4. Monteer de kogelkoppeling (1) bovenop het assenstel. Gebruik één M18x40 bout (2) en één sluit ring 18 mm. (3)
5. Monteer 2 wielen (8) aan het assenstel en maak deze vast met platte ringen 25 mm. (17) en splitpennen (16).
6. Controleer of alles goed vast zit.



Nr.	Omschrijving	aantal	Nr.	Omschrijving	aantal
1.	Kogelkoppeling	1	10.	Sluitring 10 mm.	5
2.	Zeskantbout M18x40	1	11.	Moer M10	5
3.	Sluitring 18 mm.	1	12.	Zeskantbout M12x30	1
4.	Trekstang	1	13.	platte ring 12 mm.	1
5.	V-standaard	1	14.	Sluitring 12 mm.	1
6.	Beugel	1	15.	Moer M12	1
7.	Assenstel	1	16.	Splitpen	2
8.	Wiel	2	17.	Ring 25 mm.	2
9.	Zeskantbout M10x55	5	18.	Platte ring 10 mm.	5