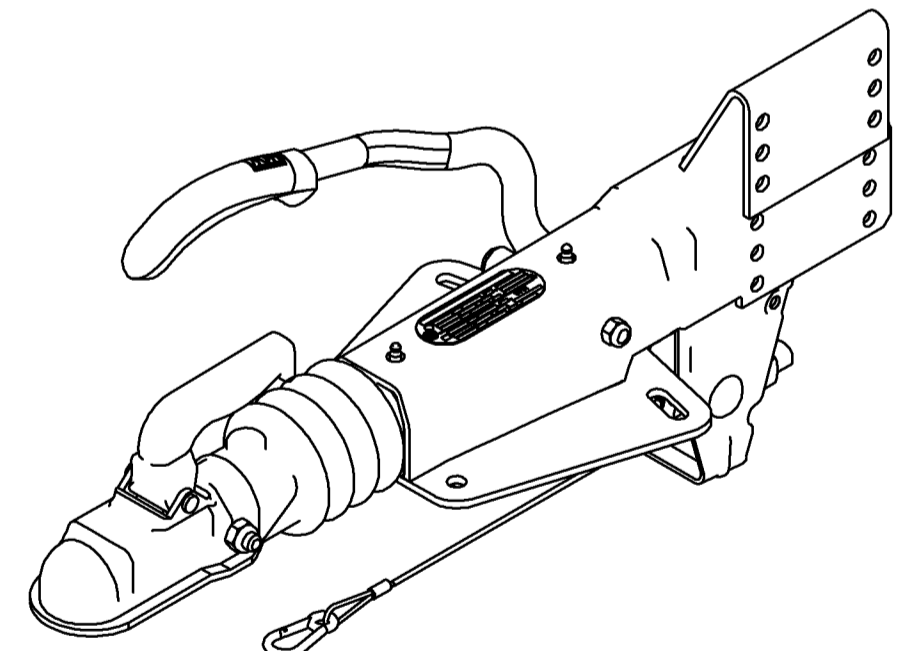
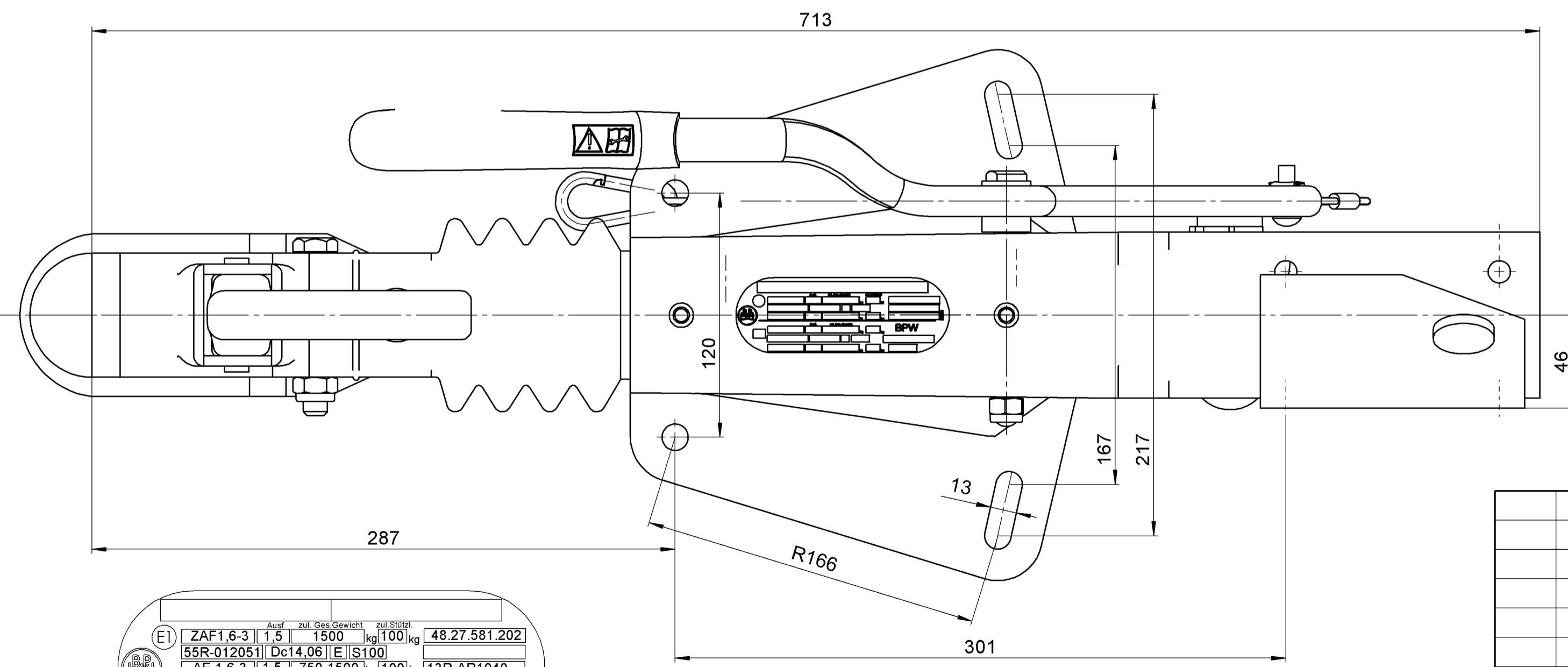
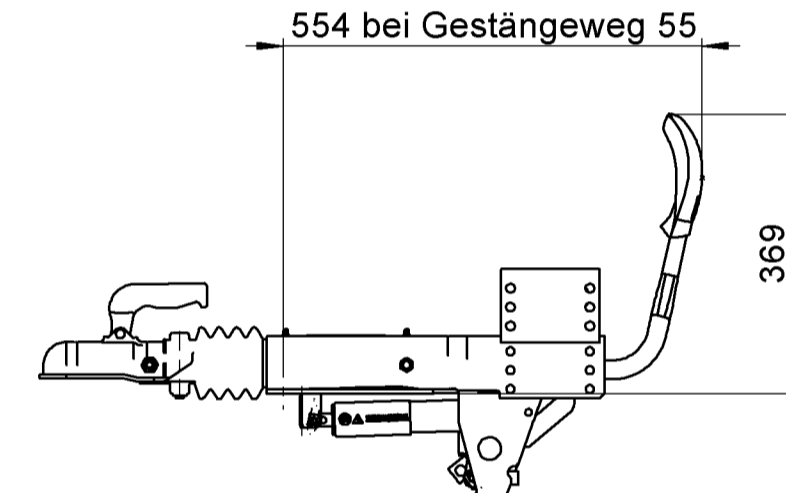
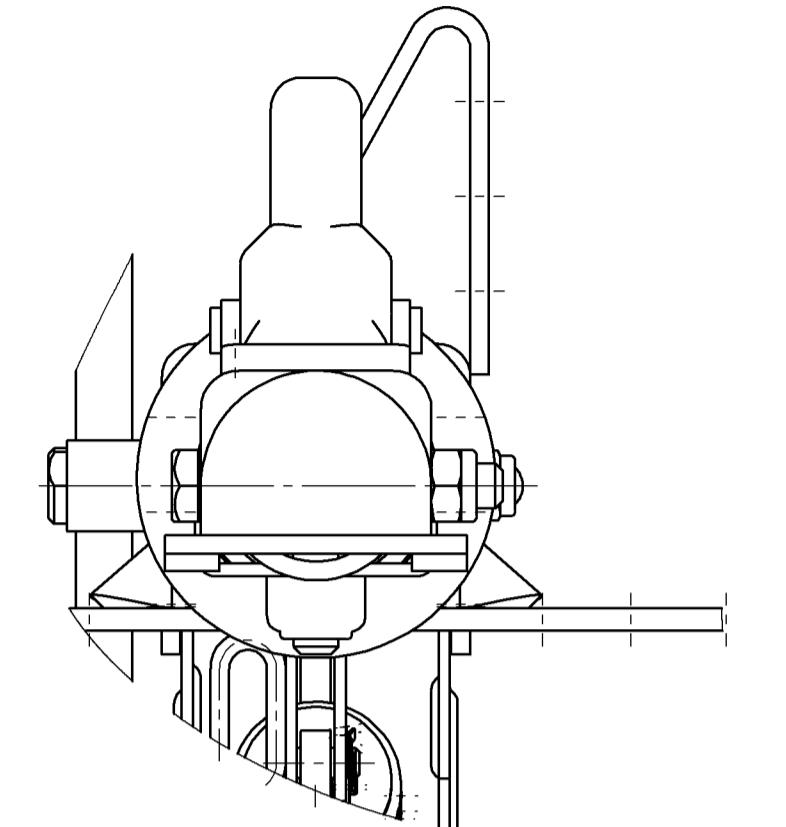


Kugelpkupplung Typ / ballcoupling type: **EM 150R-B**
 D=14,1 kN ♦ zul. Stützlast / vertical load: 100 kg
 ECE: E1 55R-010376 ♦ EWG: e1 00-0376

WW. optional

Kugelpkupplung Typ / ballcoupling type: **ZKB 1,7-1 B**
 D=15,8 kN ♦ zul. Stützlast / vertical load: 170 kg
 ECE: E4 55R-010132



E1	ZAF 1,6-3	1,5	1500	kg	100	kg	48.27.581.202
	55R-012051	Dc14,06	E	S100			
e1	AE 1,6-3	1,5	750-1500	kg	100	kg	13R-AR1040
	ZAF 1,5-2	1,5	1500	kg	100	kg	
e1	00-1437	Dc14,06	E	S100			
	AE 1,5-2	1,5	0750-1500	kg	100	kg	AR 1034

Werkstoff	D	war Typschild EWG, Bezeich. geändert.	A14071	02.05.14	BPWEK01
	C	neue Darstellung Stützradh.	A12188	02.11.12	Schmidt.P
	B	Technisch überarbeitet	A11173	15.06.12	
	Index	Änderung	Nummer	Datum	Bearb.
Oberfläche nach WN 1.009 (DIN ISO 1302)	Bearb.	Datum	Name	Masstab	Benennung
		23.08.05	Schmidt.P	1:2	ZAF 1,6-3 AUSF. 1,5 KPL EM150R-B 120/167-217/T=6 O/U L LÄNGS
Für diese Zeichnung behalten wir uns alle Rechte vor. Ohne unsere vorherige Zustimmung darf sie weder vervielfältigt noch Dritten zugänglich gemacht werden, und sie darf durch den Empfänger oder Dritte auch nicht in anderer Weise mißbräuchlich verwendet werden.	AL-KO AL-KO Technology Paderborn GmbH D-33104 Paderborn	Materialnr.		Index:	
		4014293		D	