

## Montagevoorschrift Yepp® e-bike montageset



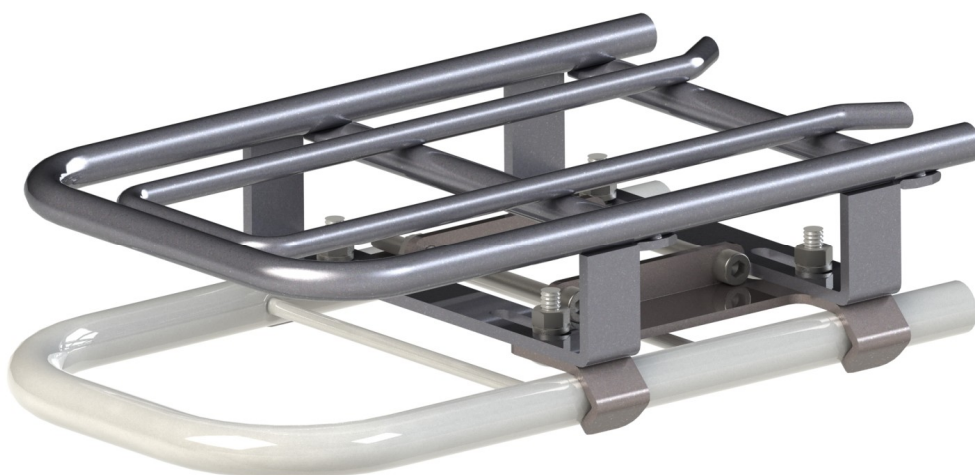
Inhoud

1. Monteer de Yepp® e-bike montageset aan de onderzijde van uw **Easyfit-drager** volgens onderstaande afbeeldingen. De 4 klemmen van de Easyfit drager zijn niet nodig. Let erop dat de 4 bouten vanaf de **onderzijde** in de 4 sleufgaten gemonteerd worden en draai de 4 moeren vanaf de bovenzijde losjes aan. (afbeelding 1)



afbeelding 1

2. Schuif de Easyfitdrager nu over de e-bike bagagedrager (afb.2) op de juiste positie (let op het zwaartepunt). Het zwaartepunt van de Yepp Maxi Easyfit mag nooit meer dan 10 cm achter de achteras liggen. (zie ook de gebruiksaanwijzingen van de Yepp Maxi Easyfit en de Yepp Junior)



afbeelding 2

3. Nadat de juiste positie is bepaald monteer de 2 lange bouten en draai vervolgens de moeren stevig aan. aandraaimoment 8Nm. Let erop dat de Easyfit drager recht t.o.v. de bagagedrager gemonteerd is.



4. Draai nu de 4 andere moeren stevig aan; aanhaalmoment 8Nm.
5. Na enige weken alle bouten nogmaals nazien en zo nodig aandraaien.
6. Plaats nu de Yepp Maxi Easyfit of de Yepp Junior op de Easyfitdrager.

### Advies

Controleer na montage en plaatsing van de Yepp Maxi Easyfit of de fiets mogelijk achterover kiept indien uw kind in het zitje heeft plaatsgenomen. In dat geval dient u de Yepp® Easyfit drager naar voren te verplaatsen. Controleer regelmatig of de bevestigingsmaterialen voldoende vast zitten.

### Waarschuwingen

- De Yepp® Easyfit drager is uitsluitend geschikt voor montage op bagagedragers die voldoen aan de EN 14872 en geschikt zijn voor belasting van **25 kg**. Indien de Yepp® Easyfit drager gebruikt wordt voor de Yepp Junior of de Classic Junior 911 dient de bagagedrager geschikt te zijn voor belasting van **35 kg**.
- Gebruik de Yepp® Easyfit drager alleen op een fiets die geschikt is voor de extra belasting. Kijk in de gebruiksaanwijzing van de fiets of raadpleeg de fabrikant of uw fietshandelaar.
- De Yepp® Easyfit drager mag nimmer op gemotoriseerde voertuigen gemonteerd worden (waaronder bromfietsen scooters, etc) met uitzondering van E-bikes.
- Zorg voor een goede stevige (tweebenige) standaard.
- Verander zelf nooit iets aan de Easyfitdrager; iedere aanspraak op garantie en/of aansprakelijkheid vervalt hiermee.

### Garantie

GMG garandeert dat het geleverde product van deugdelijk materiaal is vervaardigd en onder strenge kwaliteitscontrole is geproduceerd. Daarom geeft GMG twee jaar garantie op dit product. In voorkomende gevallen kunt u zich met de aankoopbon tot uw leverancier wenden.

Modelwijzigingen voorbehouden.

**GMG bv**

Tingietersweg 125 - 2031 ER Haarlem - The Netherlands - [www.yepp.nl](http://www.yepp.nl)