

# CONSIGNATION MÉCANIQUE

## MECHANICAL LOCKOUT





# CONSIGNATION MÉCANIQUE MECHANICAL LOCKOUT

Innovation de Master Lock, le câble S806 est entièrement ajustable et convient à tout type de consignation.



Innovation from Master Lock, the cable S806 is infinitely adjustable and fits all lockout application types.

## ■ S806

Câble ajustable breveté dont la longueur s'ajuste une fois le mécanisme verrouillé

Corps thermoplastique Zenex™ résistant à la corrosion, aux UV, aux températures extrêmes (-40°C à +90°C) et aux produits chimiques

Câble en acier tressé 1,80 m x Ø 4 mm avec gaine plastique

Flexible et facile à utiliser dans les espaces restreints

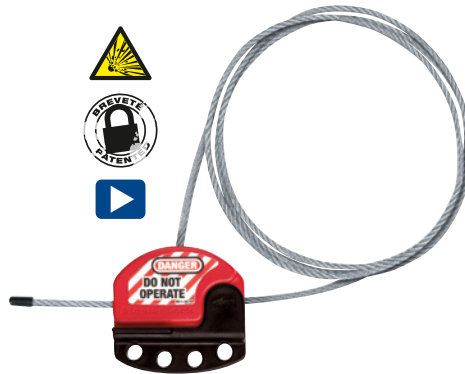
Longueurs intermédiaires disponibles de 0,60 m à 15 m

Crochet de consignation intégré (jusqu'à 4 cadenas)

Idéal pour la consignation de groupe

Livré avec des étiquettes réinscriptibles (FRA, ANG, ESP)

Permet une meilleure identification sur site : le message s'efface et se réutilise pour la prochaine utilisation



## ■ S806

Patented cable with ajustable length for a secure fit Thermoplastic Zenex™ body withstands chemicals and performs effectively in extreme conditions (-40°C to +90°C)

Braided steel cable 1.80m x Ø 4mm with plastic cover

Flexible and easy to insert in tight locking points

Intermediate lengths available from 0.60m to 15m

Integrated safety hasp (up to 4 padlocks)

Ideal for multi-point lockout

Supplied with re-usable, write-on safety labels (EN, FR, SP)

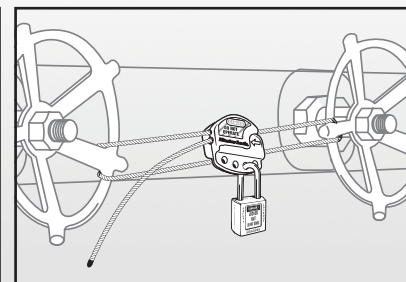
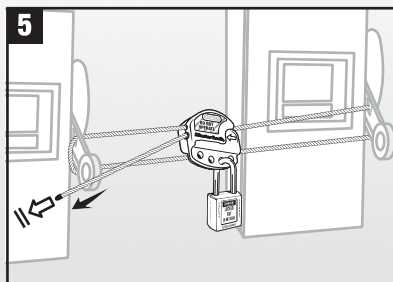
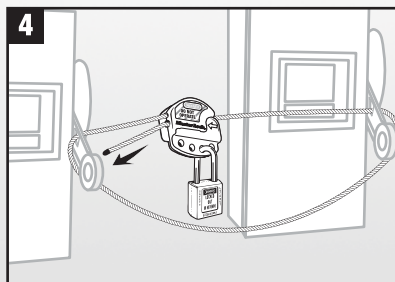
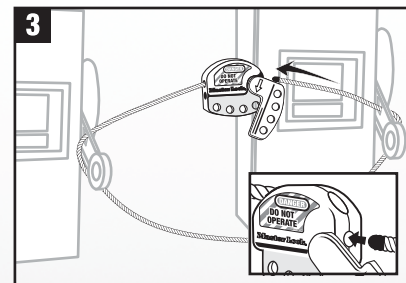
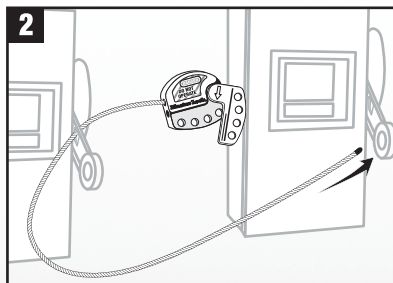
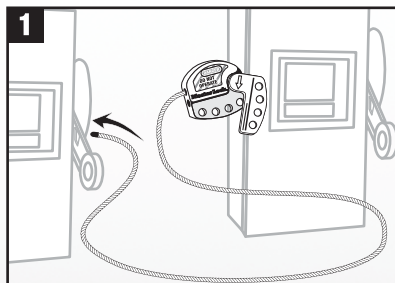
Can be written-on to identify the responsible person, and then erased for the next job

### COMMENT UTILISER LE CÂBLE S806 ?

1. / 2. Insérer l'extrémité du câble à travers les points de consignation
3. Puis de nouveau à travers le corps du câble S806
4. Verrouiller à l'aide d'un cadenas de consignation
5. Tirer pour ajuster

### HOW DOES IT WORK?

1. / 2. Feed the cable end through the points to be locked out
3. Pass back through the S806 lockout body
- 4 Lock it out with a lockout padlock
5. Cinch tight



Convient pour une utilisation dans les atmosphères explosives  
Suitable for use in explosive atmospheres



Vidéo disponible sur [www.masterlocksafety.fr](http://www.masterlocksafety.fr)  
Video available on [www.masterlocksafety.co.uk](http://www.masterlocksafety.co.uk)



Breveté  
Patented

# CONSIGNATION MÉCANIQUE MECHANICAL LOCKOUT

Faciles à utiliser et intuitifs, ces accessoires s'utilisent sur tout type de conduits y compris ceux isolés, en métal ou PVC. Légers et compacts, ils sont faciles à transporter, à stocker et s'utilisent dans les espaces les plus étroits.



Easy to use and intuitive, these devices are fitting virtually all types of pipes including insulated, PVC and metal. Lightweight and compact, devices are easy to carry, store and apply even in tight spaces.

## DISPOSITIF DE CONSIGNATION POUR VANNE 1/4 DE TOUR LOCKOUT DEVICE FOR 1/4 TURN VALVE

### ■ S3080

Système de consignation pour vanne 1/4 tour ajustable

Convient aux vannes de 13 à 51 mm

Corps thermoplastique Zenex™ résistant à la corrosion, aux UV, aux températures extrêmes (-40°C à +90°C) et aux produits chimiques

Verrouillage par cadenas Master Lock ou câble de consignation S806 (non fournis)

Consignation en position ouverte ou fermée de la vanne



### ■ S3080

Adjustable lockout device for quarter turn valve

Fits valves from 13 to 51mm

Thermoplastic Zenex™ body resists corrosion, UV exposure, extreme temperatures (-40°C to +90°C) and chemicals

Lockable with a Master Lock padlock or the S806 cable (not included)

Locks valve in ON/OFF position

### ■ S3068MLP

Système de consignation de la poignée d'arrêt de vanne 1/4 tour

Convient aux vannes de 6 à 100 mm

Construction en aluminium et acier résistant aux environnements corrosifs et aux températures extrêmes (+538°C)

Verrouillage par cadenas Master Lock (non fournis)

Fourni avec une étiquette d'identification en anglais

Consignation en position fermée de la vanne



### ■ S3068MLP

Lockout device for handles of quarter turn valve

Fits valves from 6 to 100mm

Durable aluminum and steel construction resists corrosion and extreme temperatures (+538°C)

Lockable with a Master Lock padlock (not included)

Supplied with identification label in English

Locks valve in OFF position

### ■ S3476/S3477

Système de consignation de la poignée d'arrêt de vanne 1/4 tour

Corps en métal renforcé résistant aux températures extrêmes

Disponible en 2 tailles

Verrouillage par cadenas Master Lock (non fournis)

Consignation en position fermée de la vanne



### ■ S3476/S3477

Lockout device for handles of quarter turn valve

Powder coated metal body resists extreme temperatures

Available in 2 sizes

Lockable with a Master Lock padlock (not included)

Locks valve in OFF position

### ■ 468L

Système de consignation par retrait de la poignée de la vanne

Convient aux vannes de 10 mm à 100 mm

Construction en polyester PVC durable et de plastique HDPE

Résistance aux températures extrêmes et à la corrosion

Verrouillage par cadenas Master Lock (non fournis)

Livré avec des étiquettes réinscriptibles (EN, FR, SP)

Consignation en position ouverte ou fermée de la vanne



### ■ 468L

Lockout device for quarter turn valve with removal of the handle

Fits valves from 10 to 100mm  
Construction in durable PVC polyester fabric and HDPE plastic  
Performs effectively to withstand corrosive environments and extreme temperatures

Lockable with a Master Lock padlock (not included)

Supplied with re-usable, write-on safety labels (EN, FR, SP)

Locks valve in ON/OFF position

|                 | Description  | Ø vanne<br>valve Ø | Position de consignation<br>Lockout position |
|-----------------|--|--------------------|--|
| <b>S3080</b>    | Bloque vanne 1/4 de tour / Lockout device for 1/4 turn valve | 13-51mm            | Ouverte ou fermée / ON or OFF                |
| <b>S3068MLP</b> | Bloque vanne 1/4 de tour / Lockout device for 1/4 turn valve | 6-100mm            | Fermée / OFF                                 |
| <b>S3476</b>    | Bloque vanne 1/4 de tour / Lockout device for 1/4 turn valve | 6-25mm             | Fermée / OFF                                 |
| <b>S3477</b>    | Bloque vanne 1/4 de tour / Lockout device for 1/4 turn valve | 31-76mm            | Fermée / OFF                                 |
| <b>468L</b>     | Bloque vanne 1/4 de tour / Lockout device for 1/4 turn valve | 10-100mm           | Ouverte ou fermée / ON or OFF                |



Vidéo disponible sur [www.masterlocksafety.fr](http://www.masterlocksafety.fr)  
Video available on [www.masterlocksafety.co.uk](http://www.masterlocksafety.co.uk)



Brevet  
Patented

# CONSIGNATION MÉCANIQUE MECHANICAL LOCKOUT

Leur construction en thermoplastique Zenex™ offrent une résistance à la corrosion, aux UV, aux températures extrêmes (-40°C à +90°C) ainsi qu'aux produits chimiques.



Made of thermoplastic Zenex™ material, they offer a better resistance to corrosion, UV exposure, extreme temperatures (-40°C to +90°C) and chemicals.

## DISPOSITIF DE CONSIGNATION POUR VANNE A VOLANT LOCKOUT DEVICE FOR GATE VALVE

### 480/481/482/483/484/485

Système de design rotatif unique et breveté permet une installation plus facile en espaces restreints

Centre de l'accessoire amovible pour être utilisé sur des vannes à tiges

Livré avec des étiquettes réinscriptibles (FRA, ENG, ESP) pour une meilleure identification sur site

Consignation en position ouverte ou fermée de la vanne



### 480/481/482/483/484/485

Unique and patented rotating design allows for easier installation in confined space applications

Removable center knockout to be fixed on rising stem gate valves

Supplied with re-usable, write-on safety labels (EN, FR, SP) for a better identification on site

Locks valve in ON/OFF position

### S3910

Système de consignation pour bouteille de gaz pressurisé avec ou sans butée

S'adapte à toutes vannes de gaz sous pression jusqu'à 76mm de diamètre

Livré avec des étiquettes réinscriptibles (FRA, ANG, ESP) pour une meilleure identification sur site

Consignation en position ouverte ou fermée de la vanne



### S3910

Lockout devices for pressurized gas valves with or without guarding

Fits virtually all valves up to 76mm of diameter

Supplied with re-usable, write-on safety labels (EN, FR, SP) for a better identification on site

Locks valve in ON/OFF position

## DISPOSITIF DE CONSIGNATION POUR VANNE PAPILLON LOCKOUT DEVICE FOR BUTTERFLY VALVE

### S3920/S3921

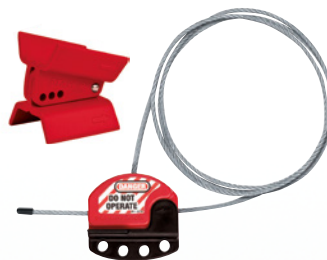
Système de consignation breveté et ajustable pour vanne papillon à poignée angulaire

Aucun outil n'est nécessaire à l'installation, facile à transporter et à stocker

Verrouillage par cadenas Master Lock et câble de consignation S806 (non fournis)

Se fixe rapidement autour du cou de la vanne et assure une consignation efficace

Consignation en position ouverte ou fermée de la vanne



### S3920/S3921

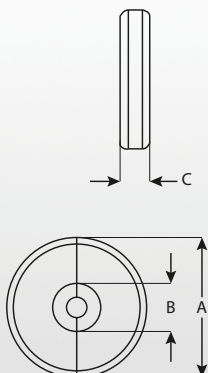
Unique patented adjustable lockout device for butterfly valve  
Universal solution, suitable for most of angled levers butterfly valves

No tool needed, easy to install, carry and store after use

Valve neck is quickly and securely lock out

Lockable with a Master Lock padlock and the S806 cable (not included)

Locks valve in ON/OFF position



|              | Description   | Dimension |      |      |
|--------------|---|-----------|------|------|
|              |   | A         | B    | C    |
| <b>480</b>   | Bloque vanne à volant / Gate valve lockout  | 76mm      | 15mm | 28mm |
| <b>481</b>   | Bloque vanne à volant / Gate valve lockout  | 127mm     | 38mm | 39mm |
| <b>482</b>   | Bloque vanne à volant / Gate valve lockout  | 170mm     | 64mm | 48mm |
| <b>483</b>   | Bloque vanne à volant / Gate valve lockout  | 254mm     | 90mm | 62mm |
| <b>484</b>   | Bloque vanne à volant / Gate valve lockout  | 355mm     | 95mm | 68mm |
| <b>485</b>   | Set des 5 bloques vannes / Set of 5 valves lockout  | -         | -    | -    |
| <b>S3910</b> | Consignation bouteille de gaz / Gas cylinder lockout  | 75mm      | 37mm | 30mm |
| <b>S3920</b> | Bloque vanne papillon / Butterfly valve lockout   | -         | -    | -    |
| <b>S3921</b> | Bloque vanne papillon + câble de consignation ajustable S806CBL3<br>Butterfly valve lockout + S806CBL3 Adjustable cable lockout | -         | -    | -    |



Convient pour une utilisation dans les atmosphères explosives  
Suitable for use in explosive atmospheres



Vidéo disponible sur [www.masterlocksafety.fr](http://www.masterlocksafety.fr)  
Video available on [www.masterlocksafety.co.uk](http://www.masterlocksafety.co.uk)

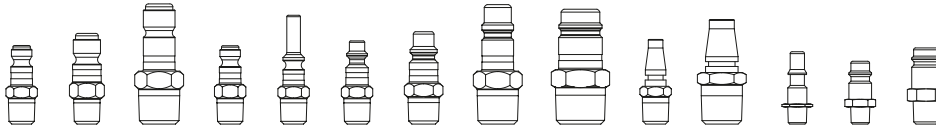


Breveté  
Patented



# CONSIGNATION MÉCANIQUE MECHANICAL LOCKOUT

## CONSIGNATION POUR RACCORD PNEUMATIQUE / PNEUMATIC LOCKOUT



### ■ S3900

Empêche le rebranchement d'un raccord pneumatique  
Solution universelle, s'adapte à tous types de raccords pneumatiques  
Construction en acier inoxydable pour une résistance à la corrosion



### ■ S3900

Prevents pneumatic fitting from being connected to pressurized air source  
Universal solution fits virtually all male pneumatic fittings  
Stainless steel construction resists corrosion

## SAC DE CONSIGNATION LOCKOUT COVER FOR OVERSIZED PLUGS

### ■ 453L/453XL/453XXL

Sac de consignation pour télécommande ou connecteur électrique  
Empêche la réactivation d'équipements  
Sac en nylon disponible en 3 tailles  
Offre de multiples applications



### ■ 453L/453XL/453XXL

Cinch sack for electrical connectors and hoist controls  
Prevents accidental reactivation  
Nylon bag available in 3 different sizes  
Offers broad application solutions

## HOUSSE DE CONSIGNATION POUR VOLANT DE DIRECTION STEERING WHEEL COVER

### ■ 4716/4720/4724

Permet de consigner visuellement les véhicules de maintenance  
Avertissement en 3 langues FRA/ANG/ESP  
Pour plus de sécurité : utilisez le câble S806 en le passant dans le volant et autour des pédales



### ■ 4716/4720/4724

Provides visual deterrent for vehicle maintenance  
Warning message translated in 3 languages ENG / FR / SP  
For added security use S806 lockout cable device around steering wheel and foot pedals



Vidéo disponible sur [www.masterlocksafety.fr](http://www.masterlocksafety.fr)  
Video available on [www.masterlocksafety.co.uk](http://www.masterlocksafety.co.uk)

|               | Description  | Dimensions           |
|---------------|--|----------------------|
| <b>S3900</b>  | Consignation pour raccord pneumatique / Pneumatic Lockout  | 33mm x 185mm x 3.2mm |
| <b>453L</b>   | Sac de consignation / Oversized Plug & Hoist Control Cover | 180 x 430mm          |
| <b>453XL</b>  | Sac de consignation / Oversized Plug & Hoist Control Cover | 270 x 700mm          |
| <b>453XXL</b> | Sac de consignation / Oversized Plug & Hoist Control Cover | 380 x 970mm          |
| <b>4716</b>   | Housse de consignation pour volant / Steering Wheel Cover  | Ø 410mm              |
| <b>4720</b>   | Housse de consignation pour volant / Steering Wheel Cover  | Ø 510mm              |
| <b>4724</b>   | Housse de consignation pour volant / Steering Wheel Cover  | Ø 610mm              |