



 lockout-tagout-shop.com
providing safety

LOCKOUT-TAGOUT-SHOP.COM | INFO@LOCKOUT-TAGOUT-SHOP.COM | VAN 'T HOFFSTRAAT 31 | 2665 JL BLEISWIJK | THE NETHERLANDS

Master Lock®

MASTER LOCK : FAST 100 JAHRE SICHERHEITSKOMPETENZ

Master Lock wurde 1921 gegründet und ist der weltweit größte Hersteller von Vorhängeschlössern und führender Hersteller von Verriegelungslösungen. Unser einzigartiges Fachwissen im Bereich Sicherheit ermöglicht es uns, die innovativste und verlässlichste Reihe an Sicherheitsverriegelungs / Kennzeichnungsprodukten und Zubehör weltweit anzubieten.

MASTER LOCK SICHER- HEITSLÖSUNGEN

Sicherheit bei der Arbeit ist ein wichtiges Anliegen für alle Fachleute. Bei der Reparatur oder Wartung von industriellen Anlagen kommt es jährlich zu Tausenden von Arbeitsunfällen. Die meisten dieser Unfälle sind auf nicht ausgeschaltete Energieversorgungen zurückzuführen.

Um solche Unfälle zu verhindern, hat Master Lock **Master Lock® Safety Solutions™** geschaffen: eine umfassende Palette an Vorhängeschlössern, Zubehör und Dienstleistungen, die Ihnen bei der erfolgreichen Entwicklung und Implementierung des bestmöglichen Verriegelungs- / Kennzeichnungsprogramms für Ihre Einrichtung helfen sollen. Ziel für Ihre Einrichtung ist dabei, die örtlichen Standards für LOTO-Anforderungen zu erfüllen oder zu übertreffen.

MASTER LOCK : BIJNA 100 JAAR VEILIGHEIDSEXPERTISE

Opgericht in 1921, is Master Lock de grootste hangslotproducent en wereldleider in Lockout Oplossingen. Onze unieke know-how in Veiligheid en Beveiliging laat ons toe de meest innoverende en betrouwbare reeks van Veiligheidslockout / tagout - producten en toebehoren ter wereld aan te bieden.

MASTER LOCK VEILIGHEIDS- OPLOSSINGEN

Veiligheid op het werk is een essentieel aandachtspunt voor alle professionals. Elk jaar gebeuren er duizende arbeidsongevallen tijdens het uitvoeren van reparatie- of onderhoudswerken aan industriële apparatuur. De meeste van die ongevallen zijn toe te schrijven aan niet-uitgeschakelde energiebronnen

Om dergelijke ongevallen te vermijden heeft Master Lock **Master Lock® Safety Solutions™** ontworpen: een volledige reeks hangsloten, bijbehoren en diensten om u te helpen het best mogelijke lockout/tagout programma voor uw onderneming succesvol te ontwikkelen en te integreren. Het doel is dat uw onderneming de locale standaard LOTO-normen bereikt of overtreft.





Die Wichtigkeit eines Verriegelungsprogramms
Het belang van een lockout programma 2



Wichtige Schritte bei der Verriegelung / Kennzeichnung
Belangrijke stappen naar lockout/tagout 3



Geltende Normen
Toepasselijke normen 4



Master Lock Safety Solutions™
Master Lock Safety Solutions™ 6



Websites
Websites 8



Verriegelungsvorhängeschlösser
Lockout hangsloten 9



Die Wahl des richtigen Vorhängeschlosses
Hoe uw hangslot te kiezen? 10



Verriegelungsschließbügel
Lockout veiligheidsrendels 19



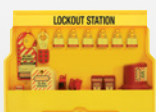
Elektrische Verriegelung
Elektrische vergrendeling 22



Mechanische Verriegelung
Mechanische vergrendeling 28



Anhänger & Schilder
Labels & borden 33



Gruppenverriegelung
Groepsvergrendeling 43



Verriegelungssets
Vergrendelingskits 47

DIE WICHTIGKEIT EINES VERRIEGELUNGSPROGRAMMS HET BELANG VAN HET VERGREDELINGSPROGRAMMA

WAS IST EIN VERRIEGELUNGS- / KENNZEICHNUNGSABLAUF? WAT IS LOCKOUT/TAGOUT?

Mit einem Verriegelungs- / Kennzeichnungsablauf werden gefährliche Energiequellen während der Wartung und Instandhaltung der Maschine oder Anlage kontrolliert.

Dieser Ablauf wird über ein Sicherheitsschloss, Geräte und die Kennzeichnung der getrennten Energiequelle umgesetzt, sodass die zu prüfende Anlage nicht bedient werden kann, bis die Verriegelung wieder entfernt wurde.

Lockout/Tagout is het proces voor de beheersing van gevaarlijke energie tijdens reparatie en onderhoud van machines of apparatuur.

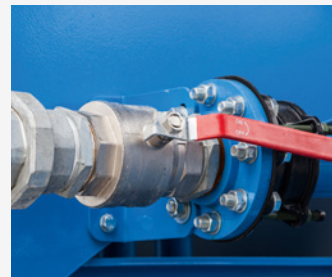
Het houdt de plaatsing in van een vergrendelingslot, apparatuur en tag op een energie-isolerende apparatuur, wat zeker stelt dat de apparatuur niet kan bediend worden tot de lockout-apparatuur verwijderd wordt.



GEFÄHRLICHE ENERGIEN GEVAARLIJKE ENERGIE

Gefährliche Energien haben viele verschiedenen Formen, die alle eine potentielle Gefahr für die Arbeitnehmer darstellen: Elektrisch, Mechanisch, Hydraulisch, Chemisch, Thermisch, Pneumatisch oder Schwerkraft

Gevaarlijke energie bestaat in vele verschillende vormen die alle potentieel schadelijk kunnen zijn voor het personeel: Elektrisch, Mechanisch, Hydraulisch, Chemisch, Thermisch, Pneumatisch of Zwaartekracht



WELCHE VORTEILE BRINGT EIN VERRIEGELUNGS- / KENNZEICHNUNGSPROGRAMM? WAAROM EEN LOCKOUT/TAGOUT-PROGRAMMA INTEGREREN?

Ein effektives LOTO-Programm hat eine sofortige Auswirkung auf die gesamte Organisation:

- Verringerung der Anzahl an Unfällen & Todesfällen
- Regelung der Versicherungs- und Ausgleichsbeiträge
- Bessere Verwendung von Maschinen : Verringerung der Ausfallzeit und Verbesserung der Produktivität
- Stärkung der Fähigkeiten der Arbeiter
- Mehr Engagement von Seiten der Arbeitnehmer
- Optimierung des Rufs des Unternehmens
- Verbesserung des Markenauftritts des Unternehmens: sozial verantwortlich

Een effectief LOTO-programma heeft een onmiddellijke impact op de hele organisatie:

- Beperking van het aantal verwondingen & dodelijke ongelukken
- Controle van verzekering- en compensatievergoedingen
- Beter gebruik van machines : beperkte stillegging en verhoogde productiviteit
- Versterking van de werknemerscapaciteiten
- Meer engagement van de medewerkers
- Optimaliseren van de reputatie van de onderneming
- Verbeteren van het merkimage van de onderneming: maatschappelijk verantwoordelijk

WICHTIGE SCHRITTE BEI DER VERRIEGELUNG / KENNZEICHNUNG

BELANGRIJKE STAPPEN NAAR LOCKOUT/TAGOUT

Mit seinem Wissen und seinem Know-how empfiehlt Master Lock einen Vorgang in 7 Schritten für eine effektive Verriegelungsanlage.

Gebaseerd op zijn kennis en expertise, raadt Master Lock een 7 stappen-proces aan om apparatuur efficiënt te vergrendelen.

■ Vorbereitung des Ausschaltens

Die befugte Person muss die vorhandenen Energiequellen identifizieren und herausfinden, ob diese kontrolliert werden müssen; die zu verwendende Kontrollmethode muss auch festgelegt werden.



■ Voorbereiden op uitschakelen

De verantwoordelijke persoon moet vaststellen welke krachtbronnen aanwezig zijn en beheerst moeten worden; vaststellen welke controlemethode gebruikt gaat worden.

■ Benachrichtigung aller betroffenen Mitarbeiter

Die befugte Person teilt den betroffenen Personen die folgenden Informationen mit:

- Was soll verriegelt / gekennzeichnet werden?
- Warum soll es verriegelt / gekennzeichnet werden?
- Wie lange kann nicht auf das System zugegriffen werden?
- Wer ist für die Verriegelung / Kennzeichnung verantwortlich?
- Wer kann weitere Informationen zu Verfügung stellen?



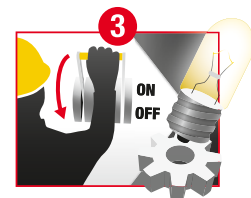
■ Alle betroffenen medewerkers verwittigen

De verantwoordelijke communiceert de volgende informatie om de betrokken personen te verwittigen :

- Wat gaat er vergrendeld/getagd worden
- Waarom gaat er vergrendeld/getagd worden
- Voor ongeveer hoelang zal het systeem niet beschikbaar zijn
- Wie is verantwoordelijk voor de vergrendeling/tag
- Wie moet gecontacteerd worden voor meer informatie

■ Ausschalten der Anlage

Wenn das System in Betrieb ist, sollte es normal ausgeschaltet werden.



■ Uitschakeling apparatuur

Als het systeem actief is moet het op de normale manier uitgeschakeld worden.

■ Trennung des Systems von gefährlichen Energiequellen

Die Energiequellen mit einem Verriegelungsgerät trennen und die komplette Blockierung für die Dauer des Wartungsvorgangs gewährleisten, damit der Energiefluss möglichst nicht wieder eingeschaltet werden kann.



■ Isolatie van het systeem van gevaarlijke energie

Isoleert de stroom met een vergrendelingsapparatuur en biedt complete vergrendeling voor de hele duur van het onderhoud om enige mogelijkheid van het opnieuw inschakelen van de stroom te vermijden.

■ Ableitung restlicher oder gespeicherter Energie

Gespeicherte Energie in Presskolben, Schwungrädern, Federn, Pneumatik-oder Hydrauliksystemen feststellen und deren Ableitung gewährleisten.



■ Verspreiding van residuele of opgeslagen stroom

Identificeren van alle opgeslagen stroom in cilinders, vliegwielen, veren, pneumatische of hydraulische systemen en zeker stellen dat hij verspreid wordt.

■ Verriegelung / Kennzeichnung

- Gerät sperren und sicherstellen, dass es nicht entfernt und die Maschine nicht versehentlich in Betrieb genommen werden kann.
- Jedes Schloss sollte nur einen Schlüssel haben
- Die Anzahl an Schlössern an dem Gerät sollte der Anzahl an daran arbeitenden Personen entsprechen - jede Person sollte ihr EIGENES Schloss an dem System anschließen. Die Schlösser können nur von den Personen entfernt werden, die sie auch angebracht haben



■ Lockout/Tagout

- Vergrendel de apparatuur en zorg ervoor dat ze niet verwijderd kan worden en de machine niet onopzettelijk aangezet kan worden.
- Elk slot mag slechts een sleutel hebben
- Er moeten evenveel sloten zijn op de apparatuur als mensen die ermee werken - elke persoon moet zijn PERSOONLIJK slot op het systeem plaatsen. Sloten kunnen alleen verwijderd worden door de personen die ze installeerden

■ Feststellung der Spannungsfreiheit

Vor Beginn der Arbeiten sicherstellen, dass das System ordnungsgemäß abgeschlossen ist.



■ Isolatie controleren

Controleer dat het systeem correct vergrendeld is voor te beginnen werken.



OSHA-NORMEN THE U.S. OCCUPATIONAL SAFETY & HEALTH ADMINISTRATION [BEHÖRDE FÜR GESUNDHEIT UND SICHERHEIT DER USA] OSHA-NORMEN: DE U.S. VEILIGHEID & HYGIENE OP HET WERK ADMINISTRATIE

Viele international tätige Firmen basieren ihre Verriegelungsprogramme und -verfahren auf den OSHA-Normen.

Alle Master Lock Produkte erfüllen die OSHA-Normen.

OSHA Norm 1910.147 „LOTO and the Control of Hazardous Energy“.

Die 4 zentralen Punkte der OSHA-Norm zur Verriegelung / Kennzeichnung sind:

- 1 - Die Vorrichtungen zur Verriegelung / Kennzeichnung müssen identifizierbar sein
- 2 - Die Vorrichtungen dürfen nur zur Kontrolle der Energiezufuhr verwendet werden
- 3 - Die Vorrichtungen dürfen nicht für andere Zwecke verwendet werden
- 4 - Die Vorrichtungen müssen folgende Anforderungen erfüllen: Haltbarkeit, Standardisierbarkeit, Festigkeit, Identifizierbarkeit.

Vele internationale bedrijven passen OSHA-normen toe voor het beheer van Vergrendelingsprogramma's en -procedures.

Alle producten van Master Lock® voldoen aan de OSHA-richtlijnen.

OSHA-norm 1910.147 heeft betrekking op LOTO en de Controle over gevaarlijke energie.

4 cruciale punten van de OSHA Lockout-norm zijn:

- 1 - De inrichtingen moeten identificeerbaar zijn
- 2 - De inrichtingen mogen alleen worden gebruikt voor het onder controle houden van energie
- 3 - Mogen niet worden gebruikt voor andere doeleinden
- 4 - Moeten aan de volgende eisen voldoen: duurzaam, standaard, substantieel, identificeerbaar

OSHA-ANFORDERUNGEN / OSHA-EISEN

IDENTIFIZIERBARKEIT IDENTIFICEERBAAR

Die Geräte müssen die Identität des Arbeitnehmers angeben.

De inrichtingen moeten de identiteit van de werknemer aanduiden.

HALTBARKEIT DUURZAAM

Die Geräte müssen der Umgebung standhalten können, der sie erwartungsgemäß am längsten ausgesetzt sind.

De inrichtingen moeten bestand zijn tegen de omgeving waar ze aan blootgesteld zijn voor de verwachte maximumtijd.

STANDARDISIERBARKEIT STANDAARD

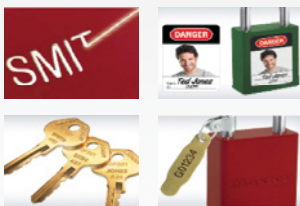
Die Geräte sollen als Standard in einer Einrichtung vorhanden sein, entweder in Bezug auf Farbe, Form oder Größe.

De apparatuur moet standaard zijn in een inrichting, naar kleur, vorm of grootte.

FESTIGKEIT SUBSTANTIEEL

Die Geräte müssen stabil genug sein, dass sie entfernt werden können, ohne übermäßige Kraft oder ungewöhnliche Techniken wie beispielsweise Bolzenschneider zu verwenden.

De inrichtingen moeten substantieel genoeg zijn om verwijdering te weerstaan zonder het gebruik van overmatige macht of ongebruikelijke technieken zoals het gebruik van cutters.



Lasergravur des Vorhängeschlosses oder des Schlüssels, Etiketten mit Lichtbildausweis oder Texten stehen für alle Vorhängeschlösser von Master Lock Safety Solutions zur Verfügung.

Lasergraveringen op het hangslot of de sleutel, labels met foto-ID of teksten zijn beschikbaar met alle Master Lock Safety Solutions hangsloten.



Produkte von Master Lock werden aus qualitativ hochwertigen Materialien hergestellt, die der Sicherheitsumgebung standhalten sollen.

Master Lock-producten zijn gemaakt van kwaliteitsmaterialen en ontworpen om elke veiligheidsomgeving te weerstaan.



Produkte von Master Lock sind in bis zu 9 Farben erhältlich.

Master Lock-producten zijn beschikbaar in tot 9 kleuren.



Produkte von Master Lock sind robust und bleiben unter normalen Arbeitsbedingungen verschlossen.

Master Lock-producten zijn stevig en blijven vergrendeld in normale werkomstandigheden.

ANSI/ASSE Z244.1-2003 (R2008) / ANSI/ASSE Z244.1-2003 (R2008)

Verriegelung / Kennzeichnung und alternative Methoden, ANSI/ASSE Z244.1-2003 (R2008)

legt Anforderungen und Methoden fest, die das Personal vor Verletzungen schützen, die infolge unerwarteter Freisetzung gefährlicher Energie auftreten können.

ANSI-Standards sind im Normalfall Branchenempfehlungen und erst dann Gesetze, wenn sie in den OSHA-Normen genannt werden

Lockout/Tagout en Alternatieve Methoden, ANSI/ASSE Z244.1-2003 (R2008)

noemt de eisen en methoden op die de werknemers beschermen waar verwondingen kunnen optreden als gevolg van een onverwachte vrijmaking van gevaarlijke energie.

ANSI-normen zijn aanbevelingen van de industrie en geen wetten behalve indien ze vermeld worden in OSHA-reglementen



BESTIMMUNGEN IN EUROPA REGLEMENTEN IN EUROPA VERANTWORTUNG VON ARBEITGEBERN WERKGEVERVERANTWOORDELIJKHEDEN

Norm Directive 89/655/EEC amended by 2001/45/EC

- ARTICLE 19** „Der Arbeitgeber verpflichtet sich, die Sicherheit und den Schutz der Arbeitnehmer zu garantieren und die notwendigen Maßnahmen zu ergreifen, um die Risiken nach Möglichkeit zu reduzieren.“
“De werkgever is geengageerd om de veiligheid en bescherming van de werknemers te verzekeren en de nodige maatregelen te nemen om risico's zoveel mogelijk te beperken.”
- ARTICLE 2.14** „Jedes Arbeitsmittel muss mit deutlich erkennbaren Vorrichtungen ausgestattet sein, mit denen es von jeder einzelnen Energiequelle getrennt werden kann. Bei der Wiedereinschaltung dürfen die betreffenden Arbeitnehmer keiner Gefahr ausgesetzt sein.“
“Alle werkinrichtingen moeten duidelijk identificeerbaar zijn om ze te isoleren van al hun energiebronnen. Heraansluiting wordt verondersteld geen gevaar op te leveren voor de betrokken werknemers.”



BESTIMMUNGEN IN DEUTSCHLAND PFLICHTEN DES ARBEITGEBERS

Norm DIN EN 60204 „Elektrische Ausrüstung von Maschinen“ Teil 1

- ABSCHNITT 5.3** „Hauptschalter“: Er muss in der AUS-Stellung abschließbar sein (z.B. durch Vorhängeschlösser).
- ABSCHNITT 5.3** Einrichtungen zum Ausschalten zur Verhinderung von unerwartetem Anlauf.
- ABSCHNITT 5.3** „Elektrische Anlagen und Betriebsmittel“
- ABSCHNITT 5.3** „Arbeiten an aktiven Teilen“: Vor Beginn der Arbeiten an aktiven Teilen elektrischer Anlagen und Betriebsmitteln muss der spannungsfreie Zustand hergestellt und für die Dauer der Arbeiten sichergestellt werden.

EIN SEHR UMFANGREICHES SORTIMENT / DE MEEST VOLLEDIGE REEKS

Master Lock befasst sich mit der Sicherheit der Arbeitnehmer und nutzt somit seine umfassende Erfahrung mit Vorhängeschlössern zur Entwicklung besonders innovativer Verriegelungslösungen.

Master Lock is bezorgd over werknemersveiligheid en gebruikt daarom zijn uitgebreide ervaring met hangsloten om de meest innoverende vergrendelingsoplossingen.



Ein maßgeschneidertes Angebot für Verriegelungsvorhängeschlösser

Vorhängeschlösser von Master Lock Safety Solutions wurden speziell auf die Befriedigung der Bedürfnisse aller Endverbraucher ausgelegt: für elektrische, mechanische oder Ventilverriegelung, für Innen- und Außenanwendung, für extreme Umgebungsbedingungen... wir haben das passende Vorhängeschloss für Sie.

Een gepersonaliseerde aanbieding van vergrendelingsloten

Master Lock Safety Solutions hangsloten werden speciaal ontworpen voor alle behoeften van eindgebruikers: voor elektrische, mechanische of klep vergrendeling, voor binnen- of buitengebruik, voor extreme omgevingen... we hebben het juiste hangslot voor u.



Innovatives Zubehör

Produkte von Master Lock Safety Solutions wurden speziell dazu entwickelt, die Verriegelung / Kennzeichnung zu vereinfachen: unsere Produkte sind benutzerfreundlich, intuitiv und kompakt und können somit problemlos gelagert und zu der Baustelle transportiert werden.

Da Verriegelungssysteme von Master Lock Safety Solutions in Industrieumgebungen verwendet werden, wurden sie gemäß besonders strengen Normen entworfen: Temperatur, Chemikalien- und Korrosionsbeständigkeit und UV-Beständigkeit.

Innoverend bijbehoren

Master Lock Safety Solutions-producten werden speciaal ontwikkeld om lockout/tagout te vergemakkelijken: onze producten zijn gebruiksvriendelijk, intuïtief en compact om gemakkelijk te kunnen opgeborgen en gedragen worden op de werksite.

Omdat ze gebruikt worden in industriële omgevingen worden Master Lock Safety Solutions vergrendelingssystemen ontworpen volgens de strengste normen: temperatuur, chemische en corrosieweerstand en UV-stabiliteit.



■ Master Lock Services, ein vollständiges Programm mit Überprüfungs- und Schulungsleistungen

Die Definition und Implementierung eines erfolgreichen Verriegelungs- / Kennzeichnungsprogramms kann komplex sein und schnell ineffizient werden, wenn es nicht vollständig ist oder schlecht gehandhabt wird.

Aus diesem Grund stellt Master Lock jeder Branche mit Master Lock Services sein Fachwissen in Bezug auf sichere Energietrennungs-Praktiken zur Verfügung: eine Komplettlösung, die die Implementierung eines geeigneten LOTO-Programms für jeden Standort ermöglicht.

Das Expertenteam für Verriegelungen von Master Lock kann durch unsere systematischen Prüfungen, unser visuelles Verriegelungsverfahren, unser Schreibverfahren und unsere Schulung sicherstellen, dass das System Ihrer Einrichtung den entsprechenden Anforderungen entspricht.

Wir können Ihnen behilflich sein, wenn Sie Ihre bestehenden Verfahren verbessern oder ein völlig neues Verriegelungsprogramm entwickeln möchten.

■ Master Lock Services, een volledig programma van audit en opleidingsdiensten

Een succesvol lockout/tagout programma integreren kan complex zijn en snel inefficiënt worden indien het incompleet of slecht beheerd wordt.

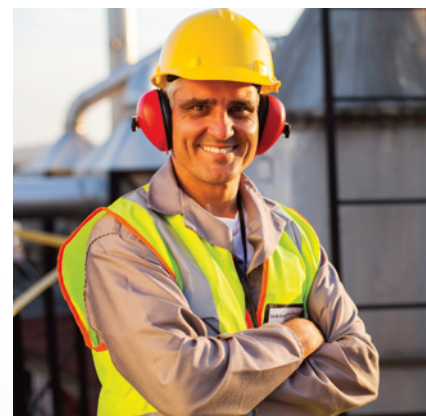
Daarom brengt Master Lock zijn expertise in veilige isolatiepraktijken naar elke industrie met Master Lock Services : een sleutel-op-de-deur formula die het toelaat een geschikt LOTO-programma op elke site te integreren.

Master Lock's team van vergrendelingsexperten kan ervoor zorgen dat uw inrichting een volledig conform programma heeft door onze systematische audits, visuele vergrendelingsprocedure, schrijfproces en opleiding.

Of u uw bestaande procedures wilt verbeteren of een volledig nieuw vergrendelingsprogramma dient te ontwikkelen, we kunnen helpen.



FIELDiD



■ Field iD, einzigartige Software zur effizienteren Handhabung Ihres Verriegelungs- / Kennzeichnungsprogramms

Sichere Digitalisierung Ihrer Abläufe mit Mobilgeräten: Echtzeitzugriff auf Daten, keine Schreibarbeiten und bessere Effizienz!

Einfaches und schnelles Befolgen Ihrer Verriegelungserwartungen:

- Zuweisung von Verriegelungs- / Kennzeichnungsaufgaben an Ihr Personal
- Echtzeitverfolgung der Durchführung der Verfahren im praktischen Einsatz
- Sofortiger Eingang von Anmerkungen, Validierungen oder Änderungsanträgen
- Auswertung der Effizienz Ihrer Verfahren
- Erstellung ausführlicher Berichte

* Nur auf Englisch verfügbar

■ Field- iD, unieke software om uw Lockout/ Tagout programma efficiënter te beheren

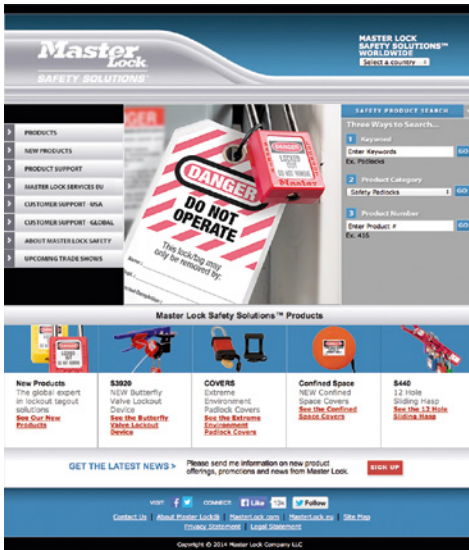
Digitaliseer uw procedures op een veilige manier met mobiele apparatuur: toegang tot data in real time, elimineer papierwerk en verbeter doeltreffendheid!

Volg uw lockout-inspecties gemakkelijk en snel:

- Wijs lockout/tagout-taken toe aan uw werknemers
- Volg de uitvoering van procedures in real time op het veld
- Ontvang commentaar, validering of herziening aanvragen
- Evalueer de doeltreffendheid van uw procedures
- Genereer gedetailleerde rapporten

* Enkel beschikbaar in het Engels

PRODUKTINFORMATION / PRODUCTINFORMATIE INFORMATION



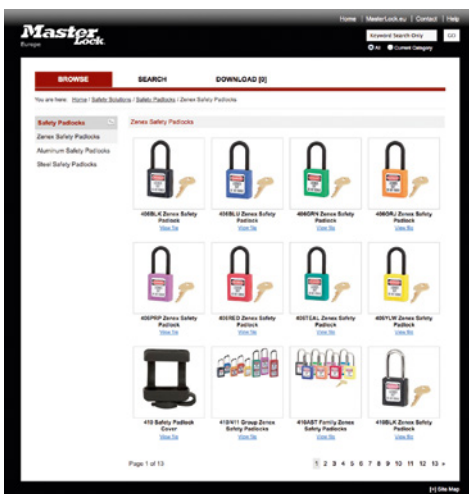
www.masterlocksafety.de

- Erfahren Sie mehr über unsere Dienstleistungen
- Schneller und einfacher Zugriff auf Produktinformationen
- Sehen Sie sich Produktinstallationsvideos an
- Wenden Sie sich an unsere Kundenbetreuung und melden Sie sich für unseren monatlichen Newsletter an
- Folgen Sie uns bei den Sozialen Medien

www.masterlocksafety.nl

- Ontdek meer over onze services
- Gemakkelijke en snelle toegang tot productinformatie
- Bekijk productinstallatie video's
- Neem contact op met ons Klantendienst Team en schrijf u in op onze maandelijkse newsletter
- Volg ons op sociale media

AFBEELDINGEN / BILDER



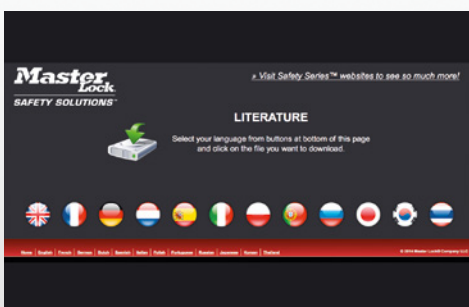
www.masterlockimages.eu

- Laden Sie Bilder von Master Lock®-Produkten mit hoher und niedriger Auflösung herunter
- Mit diesen kostenlosen Bildern können Sie Ihre Werbemedien und Website gestalten

www.masterlockimages.eu

- Download Hoge en Lage resolutie beelden van Master Lock®-producten
- Deze gratis beelden zullen u helpen uw reclamemedia en website te ontwerpen

LITERATUUR / LITERATUR



www.masterlocksafety.com/catalogues

- Rufen Sie die neuesten Master Lock®-Broschüren und -Produktblätter auf und laden Sie unsere Kataloge in 12 Sprachen herunter

www.masterlocksafety.com/catalogues

- Toegang tot de recentste Master Lock® brochures en productfiches en download onze catalogen in 12 talen

UNSER ENGAGEMENT FÜR DIE UMWELT ONS ENGAGEMENT VOOR HET MILIEU

Einige Master Lock-Produkte wurden von **UL Environment** für den Recyclinganteil validiert.

UL Environment arbeitet für die Verbesserung der globalen Nachhaltigkeit durch die Unterstützung des Wachstums und der Entwicklung von umweltfreundlichen Produkten, Dienstleistungen und Organisationen.

Een aantal Master Lock Producten werden **UL Environment** Gevalideerd voor gerecycleerde inhoud.

UL Environment werkt aan de vooruitgang van wereldwijde duurzaamheid door de groei en ontwikkeling van milieuvriendelijke producten, services en organisaties te steunen.

DIE MENSCHEN UND DEN PLANETEN SCHÜTZEN

Verringern, wiederverwenden und recyceln...

Master Lock ist stolz darauf, sich an alle drei Punkte zu halten

Unsere Master Lock-Sicherheitsvorhängeschlösser verwenden FDA-kompatible Schmiermittel, die ohne Bedenken in Lebensmittelbetrieben verwendet werden können.

Außerdem stellen wir bei Master Lock die Mehrzahl der Bestandteile unserer Sicherheitsvorhängeschlösser in unseren gemäß ISO 9001 zertifizierten Einrichtungen in Nordamerika her.

Master Lock engagiert sich für Umweltbewusstsein, für die Menschen, die unsere Sicherheitsprodukte herstellen und nutzen und für die Gemeinden, in denen sie hergestellt und verwendet werden.

■ Verringern:

Unsere Master Lock Safety Zenex™-Vorhängeschlösser werden unter Verwendung eines Heißkanal-Spritzgussverfahrens gegossen, bei dem nahezu kein Ausschussmaterial entsteht.

■ Wiederverwenden:

Feinwerktechnik, haltbare Materialien und die empfohlene Vorhängeschlosswartung gewährleisten die Langlebigkeit der Master Lock-Sicherheitsvorhängeschlösser.

■ Recyceln:

Master Lock-Sicherheitsvorhängeschlösser verwenden einen hohen Prozentsatz an recyceltem Metall. Stahlbügel, Messingschlüssel und -zylinder sowie unsere Aluminium-Vorhängeschlösser werden alle mit recyceltem Material hergestellt.

BESCHERMING VAN DE MENS EN DE PIANEET

Beperk, Hergebruik en Recycleer...

Master Lock is er trots op dat we alle drie doen

Our Master Lock Safety padlocks use FDA compliant lubricants, which are safe for use in food processing facilities.

Additionally, Master Lock manufactures the majority of Safety padlock components in our ISO 9001 North American facilities.

Master Lock is committed to stewardship of the environment, to the people who make and use our safety products, and to the communities where they are made and used.

■ Beperk:

Onze Master Lock Safety Zenex™ hangsloten gebruiken een warme loper injectie vormproces dat resulteert in bijna geen afvalmateriaal.

■ Hergebruik:

Fijnmechanica, duurzame materialen en aanbevolen hangslot onderhoud zorgen ervoor dat alle Master Lock Safety hangsloten langdurig zijn.

■ Recycleer:

Master Lock Safety hangsloten gebruiken een hoog percentage gerecycleerd metaal. Stalen

grendels, messing sleutels en cilinders, evenals onze aluminium sloten worden alle geproduceerd van gerecycleerd materiaal.

