

**MECHANISCHE
VERRIEGELUNG**

**MECHANISCHE
VERGRENDELUNG**



MECHANISCHE VERRIEGELUNG MECHANISCHE VERGREDELING

Innovation von Master Lock, das Kabel S806 ist stufenlos einstellbar und passt zu allen Verriegelungsarten.



Innovatie van Master Lock: de S806-kabel is eendeloos verstelbaar en geschikt voor alle vergrendelingstoepassingen types.

■ S806

Patentiertes Kabel mit einstellbarer Länge für einen sicheren Sitz

Körper aus thermoplastischem Zenex™ ist chemikalienbeständig und erbringt effektive Leistung unter Extrembedingungen (-40°C bis +90°C)

Geflochtenes Stahlkabel 1,80 m x Ø 4 mm mit Kunststoffabdeckung

Flexibles und einfaches Einfügen in enge Verriegelungspunkte

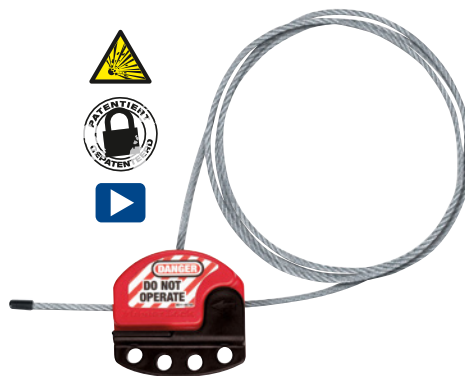
Zwischenlängen verfügbar von 0,60 m bis 15 m

Integrierter Sicherheitsschließbügel (bis zu 4 Vorhängeschlösser)

Ideal für Mehrfachverriegelung

Geliefert mit wiederverwendbaren, beschreibbaren Sicherheitsetiketten (EN, FR, SP)

Kann zur Identifizierung der verantwortlichen Person beschrieben und dann für den nächsten Auftrag wieder gelöscht werden



■ S806

Gepatenteerde kabel met verstelbare lengte voor een veilige pasvorm

Thermoplastic Zenex™ lichaam bestendig tegen chemische stoffen en werkt efficiënt in extreme condities (-40°C tot +90°C)

Gevlochten stalen kabel 1.80m x Ø 4mm met plastic cover

Soepel en gemakkelijk in te brengen in nauwe vergrendelpunten

Tussenlengten verkrijgbaar van 0.60m tot 15m

Geïntegreerde veiligheidsgrendel (tot 4 hangsloten)

Ideaal voor multipunten vergrendeling

Geliefert met herbruikbare, opschrijfbaar veiligheidslabels (EN, FR, SP)

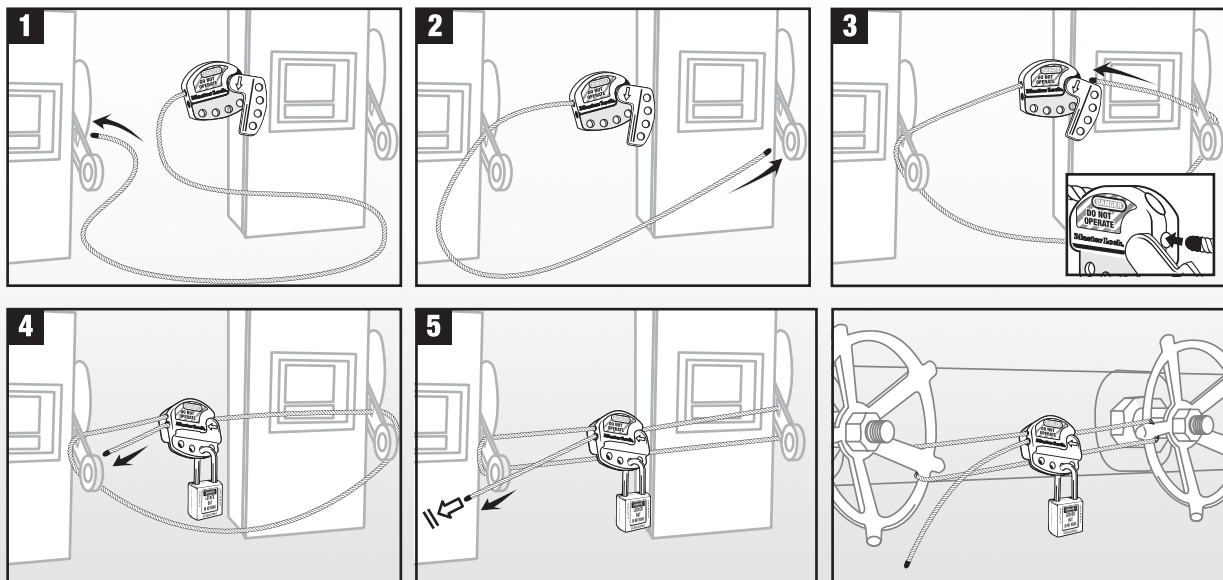
Er kan op geschreven worden om de verantwoordelijke te identificeren, en dan uitgewist voor de volgende job

WIE FUNKTIONIERT DAS?

1. / 2. Kabelenden durch die zu verriegelnden Punkte führen
3. Durch den S806-Verriegelungskörper zurückführen
- 4 Mit Vorhängeschloss verriegeln
5. Einrasten lassen

HOE WERKT HET?

1. / 2. Schuif de kabel door de vergrendelpunten
3. Breng terug door het S806 vergrendellichaam
- 4 Vergrendel met een hangslot
5. Span aan



Für den Einsatz in explosionsfähiger Atmosphäre geeignet
Geschikt voor gebruik in explosieve omgevingen



Video unter www.masterlocksafety.de
Video available on www.masterlocksafety.co.uk



Patentiert
Gepatenteerd

MECHANISCHE VERRIEGELUNG MECHANISCHE VERGREDELING

Diese Geräte zeichnen sich durch ihre einfache und intuitive Anwendung aus und sind mit nahezu allen Röhren einschließlich isolierten Materialien, PVC und Metall kombinierbar. Die Geräte sind leicht und kompakt und können somit problemlos getragen, gelagert und sogar auf engem Raum verwendet werden.



Gebruiksvriendelijk en intuïtief, deze apparatuur past op bijna alle types leidingen, geïsoleerde, PVC en metaal inclusief. Licht en compact, de apparatuur zijn gemakkelijk te dragen, op te slagen en toe te passen zelfs in nauwe plaatsen.

VERRIEGELUNGSGERÄT FÜR 1/4-DREHVENTIL VERGREDELINGSAPPARATUUR VOOR 1/4 DRAAIKLEP

■ S3080

Einstellbares Verriegelungsgerät für 1/4-Drehventil
Geeignet für Ventile von 13 bis 51 mm
Thermoplastischer Zenex™-Körper ist beständig gegen Korrosion, UV-Exposition, Extremtemperaturen (-40°C bis +90°C) und Chemikalien
Kann mit einem Master Lock-Vorhängeschloss oder dem S806-Kabel (nicht enthalten) verriegelt werden
Verriegelt Ventil in EIN- / AUS-Stellung



■ S3080

Verstelbare vergrendelingsapparatuur voor 1/4 draaiklep
Geschikt voor kleppen van 13 tot 51mm
Thermoplastic Zenex™ lichaam is bestendig tegen roest, UV-blootstelling, extreme temperaturen (-40°C tot +90°C) en chemische producten
Vergrendelbaar met een Master Lock hangslot of de S806 kabel (niet bijgeleverd)
Vergrendelt de klep in ON/OFF positie

■ S3068MLP

Verriegelungsgerät für Griffe von 1/4-Drehventilen
Geeignet für Ventile von 6 bis 100 mm
Haltbare Aluminium- und Stahlkonstruktion ist beständig gegen Korrosion und Extremtemperaturen (+538°C)
Kann mit einem MasterLock-Vorhängeschloss (nicht enthalten) verriegelt werden
Lieferung mit Typenschild auf Englisch
Verriegelt Ventil in AUS-Stellung



■ S3068MLP

Vergrendelingsapparatuur voor de handvaten van 1/4 draaiklep
Geschikt voor kleppen van 6 tot 100mm
Duurzame aluminium en staalconstructie is bestendig tegen roest en extreme temperaturen (+538°C)
Vergrendelbaar met een Master Lock hangslot (niet bijgeleverd)
Geleverd met ID-label in het Engels
Vergrendelt de klep in OFF-positie

■ S3476/S3477

Verriegelungsgerät für Griffe von 1/4-Drehventilen
Pulverbeschichteter Metallkörper ist beständig gegen Extremtemperaturen
Erhältlich in 2 Größen
Kann mit einem MasterLock-Vorhängeschloss (nicht enthalten) verriegelt werden
Verriegelt Ventil in AUS-Stellung



■ S3476/S3477

Vergrendelingsapparatuur voor de handvaten van 1/4 draaiklep
Poedergelakt lichaam is bestendig tegen extreme temperaturen
Vergrendelbaar met een Master Lock hangslot (niet bijgeleverd)
Vergrendelt de klep in OFF-positie

■ 468L

Verriegelungsgerät für 1/4-Drehventil mit Entfernung des Griffs
Geeignet für Ventile von 10 bis 100 mm
Haltbares PVC-Polyestergewebe und HDPE-Kunststoff
Effektive Leistung und Beständigkeit gegen korrosive Umgebungen und Extremtemperaturen
Kann mit einem MasterLock-Vorhängeschloss (nicht enthalten) verriegelt werden
Lieferung mit wiederverwendbaren und beschreibbaren Sicherheitsetiketten (EN, FR, SP)
Verriegelt Ventil in EIN- / AUS-Stellung



■ 468L

Vergrendelingsapparatuur voor 1/4 draaiklep met verwijdering van het handvat
Geschikt voor kleppen van 10 tot 100mm
Duurzame PVC polyesterstof en HDPE plastic constructie
Werkt efficiënt om corrosieve omgevingen en extreme temperaturen te weerstaan
Vergrendelbaar met een Master Lock hangslot (niet bijgeleverd)
Geleverd met herbruikbare, opschrijfbaar labels (EN,FR,SP)
Vergrendelt de klep in ON/OFF positie

Beschreibung / Beschrijving

Ventil-Ø / Klep Ø

Verriegelungsposition / Vergrendelingspositie

S3080	Verriegelungsgerät für 1/4-Drehventil / Vergrendelingsapparatuur Voor 1/4 Draaiklep	13-51mm	AN oder AUS / ON of OFF
S3068MLP	Verriegelungsgerät für 1/4-Drehventil / Vergrendelingsapparatuur Voor 1/4 Draaiklep	6-100mm	AUS / OFF
S3476	Verriegelungsgerät für 1/4-Drehventil / Vergrendelingsapparatuur Voor 1/4 Draaiklep	6-25mm	AUS / OFF
S3477	Verriegelungsgerät für 1/4-Drehventil / Vergrendelingsapparatuur Voor 1/4 Draaiklep	31-76mm	AUS / OFF
468L	Verriegelungsgerät für 1/4-Drehventil / Vergrendelingsapparatuur Voor 1/4 Draaiklep	10-100mm	AN oder AUS / ON of OFF



Video unter www.masterlocksafety.de
Video beschikbaar op www.masterlocksafety.nl



Patentiert
Gepatenteerd

MECHANISCHE VERRIEGELUNG MECHANISCHE VERGREDELING

Sie bestehen aus thermoplastischem Zenex™-Material und sind beständiger gegen Korrosion, UV-Exposition, Extremtemperaturen (-40°C bis +90°C) und Chemikalien.



Gemaakt van thermoplastisch Zenex™ materiaal, dus beter bestand tegen corrosie, UV-blootstelling, extreme temperaturen (-40°C tot +90°C) en chemische stoffen.

VERRIEGELUNGSGERÄT FÜR ABSPERRVENTIL VERGREDELINGSAPPARATUUR VOOR AFSLUITER

480/481/482/483/484/485

Einzigartiges und patentiertes Drehdesign ermöglicht einfachere Installation bei Anwendungen auf engem Raum
Herausnehmbarer Mittelauswerfer zur Befestigung auf steigenden Spindelschiebern

Lieferung mit wiederverwendbaren und beschreibbaren Sicherheitsetiketten (EN, FR, SP) für eine bessere Identifizierung vor Ort

Verriegelt Ventil in EIN- / AUS-Stellung



480/481/482/483/484/485

Uniek en gepatenteerd draaiontwerp maakt de installatie gemakkelijker in toepassingen in nauwe plaatsen

Verwijderbare centrale uitwerper die gemonteerd moet worden op de verhoogde afsluiters

Geleverd met herbruikbare, opschrijfbaar labels (EN,FR,SP) voor betere identificatie op de site

Vergrendelt de klep in ON/OFF positie

S3910

Verriegelungsgeräte für unter Druck stehende Gasventile mit oder ohne Schutzvorrichtung

Geeignet für nahezu alle Ventile mit einem Durchmesser bis zu 76 mm

Lieferung mit wiederverwendbaren und beschreibbaren Sicherheitsetiketten (EN, FR, SP) für eine bessere Identifizierung vor Ort

Verriegelt Ventil in EIN- / AUS-Stellung



S3910

Vergrendelingsapparatuur voor drukgaskleppen met of zonder beveiliging

Past op bijna alle kleppen tot 76mm diameter

Geleverd met herbruikbare, opschrijfbaar veiligheidslabels (EN, FR, SP)

Voor betere identificatie op de site Vergrendelt de klep in ON/OFF positie

VERRIEGELUNGSGERÄT FÜR DROSSELVENTIL VERGREDELINGSAPPARATUUR VOOR VLINDERKLEP

S3920/S3921

Einzigartiges patentiertes Verriegelungsgerät für Drosselventil

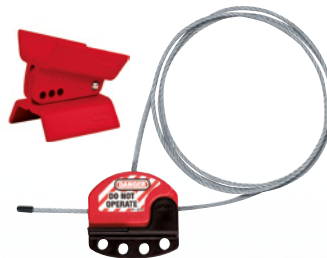
Universallösung, für die meisten Drosselventile mit abgewinkelten Hebeln

Kein Werkzeug erforderlich, einfache Installation, nach Gebrauch transportieren und lagern

Ventilhals lässt sich schnell und sicher verriegeln

Kann mit einem MasterLock-Vorhängeschloss und dem S806-Kabel (nicht enthalten) verriegelt werden

Verriegelt Ventil in EIN- / AUS-Stellung



S3920/S3921

Unieke gepatenteerde regelbare vergrendelingsapparatuur voor vlinderklep

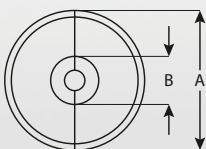
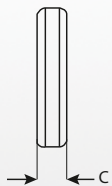
Universele oplossing, geschikt voor de meeste schuine hendels vlinderkleppen

Geen werktuigen nodig, gemakkelijk te plaatsen, dragen en op te bergen na gebruik

De klepnek wordt snel en veilig vergrendeld

Vergrendelbaar met een Master Lock hangslot en de S806 kabel (niet bijgeleverd)

Vergrendelt klep in ON/OFF positie



		Abmessungen / Afmetingen		
		A	B	C
Beschreibung / Beschrijving				
480	Verriegelung für Absperrventile / Afsluitervergrendeling	76mm	15mm	28mm
481	Verriegelung für Absperrventile / Afsluitervergrendeling	127mm	38mm	39mm
482	Verriegelung für Absperrventile / Afsluitervergrendeling	170mm	64mm	48mm
483	Verriegelung für Absperrventile / Afsluitervergrendeling	254mm	90mm	62mm
484	Verriegelung für Absperrventile / Afsluitervergrendeling	355mm	95mm	68mm
485	Set aus 5 Ventilverriegelungen / Set van 5 kleppen vergrendeling	-	-	-
S3910	Gaszylinder-Verriegelung / Gascilindervergrendeling	75mm	37mm	30mm
S3920	Drosselventil-Verriegelung / Vlinderklepvergrendeling	-	-	-
S3921	Drosselventil-Verriegelung + S806CBL3 einstellbare Kabelverriegelung Vlinderklepvergrendeling + S806CBL3 Verstelbare kabel vergrendeling	-	-	-



Für den Einsatz in explosionsfähiger Atmosphäre geeignet
Geschikt voor gebruik in explosieve omgevingen



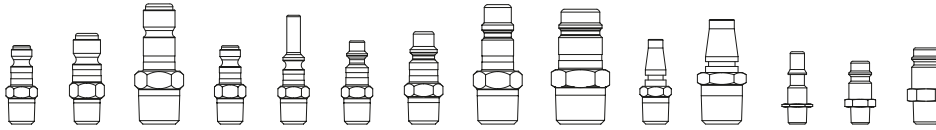
Video unter www.masterlocksafety.de
Video available on www.masterlocksafety.co.uk



Patentiert
Gepatenteerd

MECHANISCHE VERRIEGELUNG MECHANISCHE VERGREDELING

PNEUMATISCHE VERRIEGELUNG / PNEUMATISCHE VERGREDELING



■ S3900

Verhindert, dass sich der pneumatische Anschluss mit der Druckluftquelle verbindet
Universallösung geeignet für nahezu alle pneumatischen Stecker
Edelstahlkonstruktion ist beständig gegen Korrosion



■ S3900

Vermijdt dat pneumatische fitting aangesloten wordt op de persluchtbron
Universele oplossing past op bijna alle mannelijke pneumatische fittings
Roestvrij stalen constructie is bestendig tegen roest

VERRIEGELUNGSABDECKUNG FÜR ÜBERDIMENSIONALE STECKER VERGREDELINGSCOVER VOOR BUITENMAATSE STEKKERS

■ 453L/453XL/453XXL

Sattelgurt für elektrische Anschlüsse und Hebezüge
Verhindert versehentliche Reaktivierung
Nylonbeutel in 3 verschiedenen Größen
Bietet breitgefächerte Anwendungslösungen



■ 453L/453XL/453XXL

Duffelzak voor elektrische connectors en hijsbedieningsknop
Vermijdt reactivatie per ongeluk
Nylon tas verkrijgbaar in 3 verschillende maten
Biedt brede toepassingoplossingen

LENKRADABDECKUNG / STUURWIELCOVER

■ 4716/4720/4724

Bietet visuelle Abschreckungsmittel zur Fahrzeugwartung
Warnhinweis in 3 Sprachen übersetzt ENG / FR / SP
Noch mehr Sicherheit bietet das S806-Verriegelungskabel um das Lenkrad und die Fußpedale



■ 4716/4720/4724

Bietet visueel afschrikmiddel voor voertuig onderhoud
Verwittigingsbericht vertaald in 3 talen ENG / FR / SP
Voor extra veiligheid gebruik S806 vergrendelingskabelaparaatuur rond stuurwiel en pedalen



Video unter www.masterlocksafety.de
Video beschikbaar op www.masterlocksafety.nl

	Beschreibung / Beschrijving	Abmessungen / Afmetingen
S3900	Pneumatische Verriegelung / Pneumatische vergrendeling	33mm x 185mm x 3.2mm
453L		180 x 430mm
453XL	Überdimensionale Stecker- & Hebezug-Kontrollabdeckung Buitenmaatse stekker & Hijsbediening Cover	270 x 700mm
453XXL		380 x 970mm
4716	Lenkradabdeckung / Stuurwielcover	Ø 410mm
4720	Lenkradabdeckung / Stuurwielcover	Ø 510mm
4724	Lenkradabdeckung / Stuurwielcover	Ø 610mm