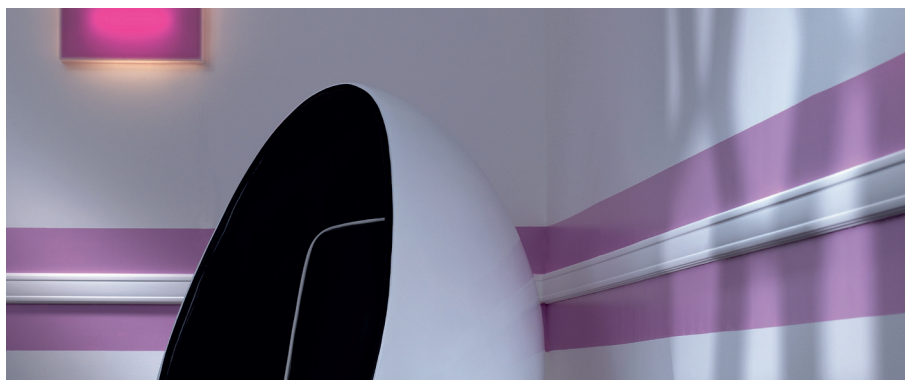
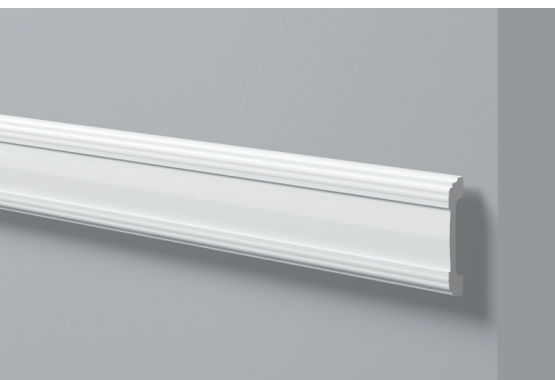


# WALLSTYL®

## Plinten, Kaderlijsten & Sierlijsten



### 1. MATERIAAL

**Productnaam:**

WALLSTYL® plinten, kaderlijsten & sierlijsten

**Materiaal:**

Geëxtrudeerd polystyreen; homogeen schuim met fijne en gesloten cellen, wit.

**Densiteit:**

Plinten: Ong. 350 kg/m<sup>3</sup>

Kaderlijsten: Ong. 300 kg/m<sup>3</sup>

Sierlijsten: Ong. 220 kg/m<sup>3</sup>

### 2. SPECIFIEKE EIGENSCHAPPEN

**Zichtbare oppervlakken:**

Perfect gladde oppervlakken met scherpe uitlijningen, met een witte grondlaag in acrylverf.

**Lijmoppervlakken:**

Sterke oppervlakken, scherpe uitlijningen. Ribbels op de achterzijde voor een betere lijmhechting.



**NMC sa** behoudt zich het recht voor om, op elk ogenblik en zonder voorafgaande kennisgeving, de kenmerken en zijn productgamma te wijzigen. De inlichtingen in deze folder zijn te goeder trouw ten opzichte van de huidige technische kennis. De correcte toepassing rust op de gebruiker. Mocht de gebruiker vragen hebben over de vereiste toepassing, nodigt **NMC sa** hem uit om contact op te nemen met de firma of met de vertegenwoordigers.

**NMC sa**

Gert-Noël-Straße - B-4731 Eynatten - België

Tel.: +32 87 85 85 00

Fax: +32 87 85 85 11

E-Mail: info@nmc.eu

[www.nmc.eu](http://www.nmc.eu)



# WALLSTYL®

## Plinten, Kaderlijsten & Sierlijsten



### Afmetingen:

Lengte van een kaderlijst: 2 m (toleranties +/- 5 mm)

Lengte van een plint: 2 m (toleranties +/- 5 mm)

Lengte van een sierlijst: 2 m (toleranties +/- 5 mm)

### 3. GEBRUIK

#### Montage- en opslagvoorwaarden:

Het beste resultaat wordt verkregen als het product wordt aangebracht en opgeslagen in omstandigheden (temperatuur en vochtigheid) die nauw aansluiten bij het definitieve gebruik. Aanbrengen op een natte ondergrond (verse pleister) en in geforceerde drogingsomstandigheden (warmeluchtkanon, ontvochtiger, extreem hoge temperatuur) moet worden uitgesloten.

#### Ondergrond:

De volgende ondergronden komen in aanmerking: bepleisterde binnenoppervlakken, beklede pleister,...

De oppervlakken moeten schoon, droog, stof- en vetvrij en vlak zijn; schuren indien nodig. Als het product op een speciale ondergrond moet worden aangebracht, neemt u best contact op met onze technische dienst.

#### Gereedschap:

HDPS-PU zaag en NMC VARIO, VARIO PLUS or AD verstekbak.

#### Lijm en voegen:

Voldoende lijm ADEFIX® met het pistool (koker) of met spatel op het oppervlak aanbrengen. De decoratieproducten op de ondergrond plaatsen en stevig aandrukken. Stootvoegen en verstekvoegen bij en kleinere WALLSTYL® profielen met ADEFIX® lijmen. Lijmresten met een spatel of natte spons verwijderen. Verstekvoegen en stootvoegen bij WALLSTYL® profielen vanaf 10 cm hoogte/uitsprong met ADEFIX® PLUS lijmen en daarna plamuren met ADEFIX® (zie gebruiksaanwijzing). Ondersteunen indien nodig.

Breedte van de voegen: ong. 2 tot 3 mm tussen de profielen

Gebruikstemperatuur: +5°C à +35°C

Reinigingsmiddel (voor het droog): water

# WALLSTYL®

## Plinten, Kaderlijsten & Sierlijsten



### Oppervlak:

De WALLSTYL® producten kunnen probleemloos geschilderd worden met verf zonder solventen (bijv. dispersieverf, acryllak,...). Als er toch gekozen wordt voor een verf met solventen moet eerst een test worden uitgevoerd.

## 4. SPECIALE VOORSCHRIFTEN

Voorschriften betreffende gevaarlijke stoffen:

De WALLSTYL® producten in polystyreen mogen niet worden ingedeeld onder „zeer toxisch“ noch onder „toxisch“, volgens de voorschriften met betrekking tot gevaarlijke stoffen.

### Belangrijke opmerkingen:

De elementen hebben een louter decoratieve functie. Dit betekent dat elke structurele functie is uitgesloten. Ze zijn niet ontworpen om bestand te zijn tegen gewicht en ze moeten door flexibele voegen geïsoleerd worden van elementen die waarschijnlijk spanningen of bewegingen overdragen.

Deze producten zijn flexibel. Een te grote druk kan het product echter doen breken. Men dient op te merken dat een breuk kan leiden tot wegspringende deeltjes.