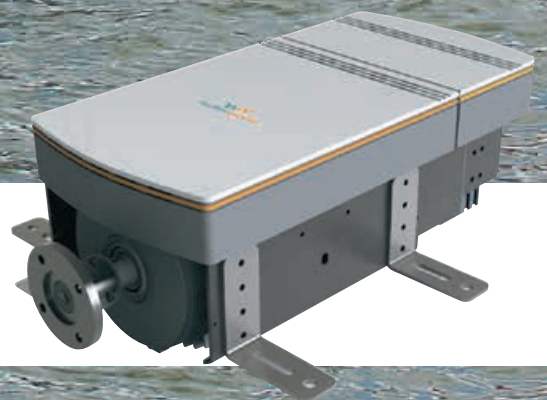


# waterworld

the electric drive



**Inboard motoren** 2018  
2.5 / 4.0 / 7.5 / 10.0







# Stil en schoon

De WaterWorld motoren werken in alle stilte. Ze drijven de schroefas direct aan, zonder overbrengingen. Geniet van de rust die dat geeft, en van de schone lucht op het water.



## Langer varen

De WaterWorld motor haalt de maximale afstand uit uw accu's. Met het juiste accupakket kunt de hele dag varen. Zonder zorgen, het heldere display laat het u nauwkeurig zien.

## Betaalbaar

Een compleet WaterWorld systeem is niet duurder dan de aloude diesel. De moderne productie, makkelijke inbouw zonder waterkoeling en het beperkte onderhoud zorgen daarvoor.

## Betrouwbaar

De beproefde Nederlandse techniek en de eenvoudige installatie zorgt ervoor dat u op uw WaterWorld aandrijving kunt vertrouwen. Dat geeft rust.



## Welke motor voor mijn boot?

Welke motor bij uw boot past hangt af van meerdere factoren. Hieronder ziet u een indicatie.

WW model	Vergelijkbare verbrandingsmotor	Geschikt voor boten (lengte, waterverplaatsing)
ww 2.5	5 PK	Tot 5 meter of 1,5 ton
ww 4.0	8 PK	Tot 6 meter of 3 ton
ww 7.5	15 PK	Tot 8 meter of 5 ton
ww 10.0	20 PK	Tot 10 meter of 7,5 ton
ww 20.0*	40 PK	Tot 14 meter of 10 ton
ww hybrid*	In alle vermogens	

\* Levering vanaf najaar 2018

Realiseert u zich wel dat elke boot anders is. Een slanke, lichte boot vaart bijvoorbeeld efficiënter dan een brede of zware. Maar ook het vaargebied is van belang. Bij varen op beschut water en voor kortere afstanden kan een lichtere motor toegepast worden dan bij varen op ruim water. Vraagt u altijd advies bij uw dealer.

## Hoe hard kan ik varen?

Voor niet planerende boten is de maximum snelheid gelijk aan de zgn. rompsnelheid. Dat is de snelheid waarbij de golflengte van de boeggolf net zo lang is als waterlijn lengte van uw boot. Hoe dichterbij die rompsnelheid, hoe meer energie wordt verbruikt (of verspild) voor het maken van golven. Een meer economische kruissnelheid ligt dus iets lager. Hier een indicatie:

Bootlengte op de waterlijn	4 meter	6 meter	8 meter	10 meter	12 meter	14 meter
Rompsnelheid (km/u.)	9	11	12,5	14	15,5	17
Kruissnelheid (km/u.)	7	8	9	10	11	12

Let wel, dit zijn gemiddelden, want niet elke boot vaart hetzelfde!

## Hoe lang kan ik varen?

Als u wilt: **de hele dag!** Waarbij we wel uitgaan van de kruissnelheid, niet de maximum snelheid. Alleen bestaat een dagje varen meestal uit meer dan alleen varen op de motor. We liggen ook voor anker, gaan zwemmen, lezen, naar een terrasje, etc. Dus vraagt zich eens af: hoe lang wil ik per dag op de motor varen? Als indicatie hier wat typische gebruikssituaties:

Vaargebied	Gebruik	Motoruren per dag
Op de plas, in de stad	Kleine tochten binnen een plassen gebied of in een stad, afstand tot 20 km.	2 - 3 uur
Regio	Dagtochten binnen een regio, tot 40 km.	3 - 4 uur
Landelijk	Tochten in vakanties voor langere afstanden, tot 60 km. per dag	5 - 6 uur
Landelijk	Lange vaardagen, ter overbrugging van langere afstanden, tot 80 km. Of gebruik bij verhuur van 's ochtends vroeg tot 's avonds laat	7 - 8 uur

Als u weet wat u met de boot doet of wilt doen, dan kan daar een passend accupakket bij gekozen worden. Vraag het uw dealer!

## Hoe lang moet ik laden?

Welk accupakket u ook kiest, hoe lang u ook wilt varen, laden kunt u altijd in één nacht. Dus: 's avonds uw boot aan de walstroom, de volgende ochtend weer helemaal volgeladen. Hoe groter de capaciteit van de accu's, hoe groter namelijk het laadvermogen van de lader die daarbij hoort.





## Prijzen

WW model	Continu vermogen	Voltage	Prijs incl. BTW
ww 2.5	2,5 kW	48 V	€ 3350
ww 4.0	4,0 kW	48 V	€ 3750
ww 7.5	7,5 kW	48 V	€ 4850
ww 10.0	10 kW	48 V	€ 5350

Levering incl. motor en regelaar in één unit, RVS motorsteunen (verstelbaar), geïntegreerd stuwdruklager, relais, digitaal kleuren display, gashendel, contactslot met sleutels.

## Opties

Omschrijving	Prijs incl. BTW
Walstroom set: RVS afsluitbaar stopcontact en 15 m. kabel met Eurostekker	€ 275
Aardlek schakelaar in waterdichte kast (bescherming van 220 V lader en accu's)	€ 100
Kabelset rood/zwart 5 meter, incl. hoofdstroom schakelaar en zekering (andere kabellengtes op aanvraag)	€ 150
Display uitbreiding monitoring meer verbruikers en stroombronnen	op aanvraag
Accu's en laders	zie aparte prijslijst

## Sentinel remote monitoring

Controleer uw boot op afstand via de app op uw smartphone, tablet of PC.

Type	Accuvoltage	Inclusief	Prijs incl. BTW
A	12/24 Volt	Monitoring 4 accu's, deuralarm, bilge, app IOS/Android, routelog, geofence, 1 jaar abonnement t.w.v. € 117	€ 369
B	12/24/48 Volt	Alles van type A, 3 accu's tot 30 V, 1 accubank tot 60 V, 3 inputs "state" sensors, deuralarm (inbegrepen), bilge, walstroom, NMEA2000 input, ondersteuning draadloze sensoren	€ 429
C	12/24/48 Volt	Alles van type B, externe antenne voor stalen en aluminium schepen	€ 489

Adviesprijzen incl. BTW, geldig tot 31 december 2018, tekstfouten en onvoorziene wijzigingen voorbehouden.

Uw dealer:



Distributeur voor Nederland:



It Bütlan 9 • 8621 DV Heeg  
www.destilleboot.nl/waterworld

# IN 3 STAPPEN NAAR EEN ACCUPAKKET VOOR ELEKTRISCH VAREN

## STAP 1 | Hoe lang wil ik varen?

Vaak wordt er gezegd: **de hele dag!** Met het juiste accupakket kan dat ook wel. Alleen is een dagje varen meestal meer dan alleen varen op de motor. We willen ook ankeren, zwemmen, lezen, een terrasje pakken etc. Daarom hier wat praktijkvoorbeelden van situaties en de **werkelijke** motoruren die we maken:

Vaargebied	Gebruik	motoruren per dag
Op de plas, in de stad	Kleine tochten binnen een plassengebied of in een stad, afstand tot 20 km.	2 - 3
Regio	Dagtochten binnen een regio, tot 40 km.	3 - 4
Landelijk	Tochten in vakanties voor langere afstanden, tot 60 km. per dag	5 - 6
Landelijk	Lange vaardagen, ter overbrugging van langere afstanden, tot 80 km. Of gebruik bij verhuur van 's ochtends vroeg tot 's avonds laat	7 - 8

## STAP 2 | Hoeveel accucapaciteit heb ik daarvoor nodig?

De benodigde accucapaciteit hangt uiteraard af van hoe lang u wilt varen, maar ook het vermogen dat de boot nodig heeft om op zijn kruissnelheid te komen. Hierbij houden wij een kruissnelheid aan, die op ca. 70% ligt van het maximum, de zgn. rompsnelheid. En die hangt weer samen met de lengte van uw boot op de waterlijn. Hieronder een indicatie:

Lengte op de waterlijn	4 meter	6 meter	8 meter	10 meter
Kruissnelheid	7 km/u	8 km/u	9 km/u	10 km/u
Benodigd vermogen	0,75 kW	1 kW	2 kW	4 kW

Let op: dit zijn gemiddelden! Iedere boot is weer anders. Een slanke, lichte boot vaart bijvoorbeeld efficiënter dan een brede en zware.

De benodigde accucapaciteit kunt u uitrekenen met de volgende formule:

$$\text{Gewenst aantal vaaruren (u)} \times \text{Benodigd vermogen (kW)} = \text{Benodigde netto accucapaciteit (kWh)}$$

Maar ook het vaargebied is van belang. Bij varen op ruim water kun je wat meer capaciteit nemen dan op beschut water. Raadpleeg voor uw keuze altijd uw dealer.

## STAP 3 | Kijk in het accu-overzicht en maak uw keuze

In het overzicht op de achterzijde vindt u verschillende accupakketten met de daarbij behorende netto beschikbare capaciteit. Dat is de capaciteit die u verantwoord uit het accupakket kunt halen.

## Open loodaccu's merk: Trojan

**Voordelen:** - Voordelige keus

**Nadelen:** - Water bijvullen

Type	Vermogen en voltage per accu	Aantal accu's	Totaal voltage	Afmetingen per accu (lxbxh) in mm	Gewicht totale pakket	Netto bruikbare capaciteit totale pakket	Prijs pakket incl. lader
T-105	225 Ah/6 V	4	24 V	264 x 181 x 278	112 kg.	3,5 kWh	€ 1.200
J305P	330 Ah/6 V	4		295 x 178 x 365	164 kg.	5,2 kWh	€ 2.250
L16P	420 Ah/6 V	4		295 x 178 x 424	208 kg.	6,6 kWh	€ 2.525
T-105	225 Ah/6 V	8	48 V	264 x 181 x 278	224 kg.	7,1 kWh	€ 2.360
J305P	330 Ah/6 V	8		295 x 178 x 365	328 kg.	10,4 kWh	€ 4.335
L16P	420 Ah/6 V	8		295 x 178 x 424	416 kg.	13,2 kWh	€ 4.890

## AGM loodaccu's merk: Zenith

**Voordelen:** - Onderhoudsvrij, geen water bijvullen, kan gekanteld en liggend ingebouwd worden

**Nadelen:** - Duurder dan open loodaccu's

Vermogen en voltage per accu	Aantal accu's	Totaal voltage	Afmetingen per accu (lxbxh) in mm	Gewicht totale pakket	Netto bruikbare capaciteit totale pakket	Prijs pakket incl. lader
160 Ah/12 V	2	24 V	484 x 171 x 241	91 kg.	2,4 kWh	€ 1.345
224 Ah/6 V	4		260 x 180 x 251	120 kg.	3,5 kWh	€ 1.645
260 Ah/12 V	2		521 x 269 x 224	156 kg.	4,1 kWh	€ 1.795
335 Ah/6 V	4		295 x 178 x 366	180 kg.	5,3 kWh	€ 2.525
400 Ah/6 V	4		295 x 178 x 424	224 kg.	6 kWh	€ 2.900
160 Ah/12 V	4	48 V	484 x 171 x 241	182 kg.	4,8 kWh	€ 2.225
224 Ah/6 V	8		260 x 180 x 251	240 kg.	7 kWh	€ 3.250
260 Ah/12 V	4		521 x 269 x 224	312 kg.	8,2 kWh	€ 3.430
335 Ah/6 V	8		295 x 178 x 366	360 kg.	10,6 kWh	€ 4.890
400 Ah/6 V	8		295 x 178 x 424	448 kg.	12 kWh	€ 5.635

## Lithium accu's merk: Torqeedo en Aces Energy

**Voordelen:** - Licht (30% van gewicht loodaccu's), compacter dan loodaccu's, gaan langer mee/zijn vaker op te laden

**Nadelen:** - Behoorlijk duurder in aanschaf

Type	Aantal accu's	Totaal voltage	Afmetingen per accu (lxbxh) in mm	Gewicht totale pakket	Netto bruikbare capaciteit totale pakket	Prijs pakket incl. lader
Torqeedo 26-104	1	24 V	578 x 219 x 254	24,3 kg.	2,7 kWh	€ 2.950
Torqeedo 26-104	2			48,6 kg.	5,4 kWh	€ 5.900
Torqeedo 48-5000	1	48 V	506 x 386 x 224	37,5 kg.	5 kWh	€ 5.875
Torqeedo 48-5000	2			75 kg.	10 kWh	€ 11.750
Aces 24-150/48-75	1	24 of 48 V	303 x 222 x 253	26,3 kg.	3,75 kWh	€ 3.565
Aces 24-150/48-75	2			52,6 kg.	7,5 kWh	€ 6.250
Aces 24-150/48-75	3			78,9 kg.	11,25 kWh	€ 8.935

Uw dealer:

 **VERFSCHILDEREN**  
voor boten

 **de stille boot**  
EXPERTS IN ELEKTRISCH VAREN

It Bütlan 9 • 8621 DV Heeg  
www.destilleboot.nl/accu

**Interesse, meer informatie  
of een proefvaart?**

**Bellen: 0226-315 949**

**Mailen: [info@verfschilderen.nl](mailto:info@verfschilderen.nl)**

**Chatten: [www.verfschilderen.nl](http://www.verfschilderen.nl)**

**Verfschilderen is een officiële dealer van De Stille Boot**