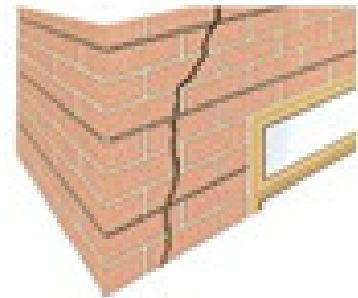


## Scheuren herstellen op de hoeken herstellen d.m.v. Thor Helical scheurankers

### Applicatie methode

1. De reparatiemethode laten vaststellen en laten uitvoeren door deskundige, door Thor Helical opgeleide, vakmensen.
2. Slijp de horizontale voegen stofvrij uit met een *voorgeschreven* slijptol, zoals omschreven in de specificatie.  
Indien mogelijk kan het gebruik van een dubbele slijpschijf praktischer in gebruik zijn.  
Notitie: Verwijder al het puin uit het ingeslepen metselwerk alvorens de verankering te plaatsen. Nalatigheid van deze handeling resulteert in gereduceerde effectiviteit van de reparatie. Verwijder het stof door de uitgeslepen voeg grondig na te spoelen met schoon water. Verzeker u ervan dat de voeg vochtig is alvorens aan stap vier te beginnen.
3. Knip indien nodig de scheurverankeringen af op benodigde lengte en buig het in de juiste hoek om ervoor te zorgen dat deze in de uitgeslepen voeg past.
4. Mix de WHO60 mortel aan met beide componenten zoals voorgeschreven in bijgeleverde emmer. Gebruik hierbij een elektrisch aangedreven menger. De mortel dient niet te worden aangemengd met overige (vloei)stoffen.
5. Breng aangemengde WHO60 mortel aan in het verwerkingspistool.
6. Injecteer een laag WHO60 mortel van ca. 10-15mm mortel achterin de uitgeslepen voeg en druk het anker en de mortel stevig aan naar de achterkant van de voeg met een geschikte voegspijker om een goede dekking rondom het anker te krijgen. Het anker mag niet meer zichtbaar zijn.
7. Injecteer indien nodig nog een laag WHO60 mortel van ca. 10-15mm mortel. Behoud een voegdiepte van 10-15mm voor het nieuwe voegwerk.
8. Voeg de gewapende voeg af op gewenste kleur.
9. Notitie:

Gebroken stenen kunnen vervangen worden of gerepareerd worden met restauratiemortel op kleur.



### Aanbevolen gereedschap

- Gebruik voor het uitzagen van sleuven: Een sleuvenfrees met stofafzuiging. Haakse slijptollen worden niet aanbevolen als hoofd gereedschap. Voor kleine correcties of grotere dieptes die met de sleuvenzaag niet bereikbaar zijn, is het gebruik van een haakse slijptol wel aan te bevelen.  
Voor het uitzagen van een sleuf van meer dan 40 mm diep: twebladige Voegenfreesmachine met vacuüm afzuiger.
- Gebruik voor het mengen van de WHO60 mortel een elektrisch aangedreven menger.
- Gebruik voor het injecteren van de WHO60 mortel de PointMaster of een Thor Helical voegpistool met het gewenste mondstuk.
- Gebruik voor het plaatsen en afwerken professionele voegspijkers.

Notitie: Het aanbrengen van nieuw voegwerk kan geschieden wanneer de buitenkant van de WHO60 mortel is uitgehard. Na ca. 60 minuten is de mortel voldoende uitgehard.

Notitie: WHO60 mortel heeft een versnelde uitharding. Indien de mortel te hard is om te injecteren, leeg dan de inhoud van het verwerkingspistool terug in de mengemmer en mix dit nogmaals met de elektrisch aangedreven menger zonder daarbij extra vloeistof toe te voegen. Breng opnieuw de mortel aan in het verwerkingspistool en zet de handelingen weer voort.

### Uitvoeringscriteria

Deze vermelde criteria zijn bepalend, tenzij anders vermeld:

- Uitgeslepen voegwerk is tussen 35mm en 70mm diep.
- De Thor Helical scheurankers behoren een lengte van 500mm te reiken aan beide kanten van de scheur. (In zwak metselwerk substraat kan het vereist zijn om meer lengte aan te houden).
- De maximale verticale interval tussen de scheurankers mag niet meer zijn dan 450mm.
- Waar een scheur gesitueerd binnen een lengte van 500mm van een hoek of opening, behoort het Thor Helical scheuranker minimaal 100mm om de hoek te reiken en/of raakvlak met elk DPC membraan vermeiden.
- Bij warme weersomstandigheden heeft het de voorkeur de WHO60 mortel te plaatsen en te mengen in de schaduw om de verwerkingsduur van de gemengde WHO60 mortel te maximaliseren. Bij warme weersomstandigheden is het in bijzonder aangeraden om te controleren of het metselwerk voldoende vochtig is alvorens de WHO60 mortel te injecteren om 'verbranding' van de WHO60 mortel te voorkomen. Het meest praktisch is om de voeg met water te spoelen vlak voor het injecteren van de WHO60 mortel.
- Gebruik geen WHO60 mortel bij een omgevingstemperatuur onder +4 graden Celcius of een verwachting van opkomende temperaturen onder de +4 graden. In alle situaties dient de voeg voorafgaand van het injecteren goed vochtig te zijn.
- Deze uitvoeringscriteria zijn uitsluiten hoofdrichtlijnen. Thor Helical behoudt zich het recht toe de details aan te passen indien dit noodzakelijk is.

**THORHELICAL**®

Patent EP1307303

Thor Helical Remedial

Copyright ©Thor Helical

▪ **Algemene opmerkingen**

- Wanneer applicatie situaties afwijken van dit detail, of indien u gericht advies wenst voor uw specifieke projectomstandigheden, kunt u contact opnemen met:
- ProfSpecialist.nl / ImpregneermiddelenSpecialist.nl
- Tel: +31- 076-5213805
- E-mail: [info@impregneermiddelenspecialist.nl](mailto:info@impregneermiddelenspecialist.nl)
- Website: [www.profspecialist.nl](http://www.profspecialist.nl) [www.impregneermiddelenspecialist.nl](http://www.impregneermiddelenspecialist.nl)

Onze deskundige mensen kunnen u volledige ondersteuning leveren en uitgebreid adviseren, inclusief:

- Advies voor alle herstelwerkzaamheden van gescheurd metselwerk.
- Advies voor totale gevelrenovatiwerkzaamheden.
- Ondersteuning en voorbereiding van totale reparatievoorstellen voor specifieke situaties door ons 'in house design team' of door ons Netwerk van Gecertificeerde Servicebedrijven.
- Inventarisatie en uitvoering van projecten op offertebasis.

**THORHELICAL**®

Patent EP1307303

Thor Helical Remedial

Copyright ©Thor Helical