

Hoofdmaten 1754 VR AK

voor deuren 38 - 42 mm

Rozet

Klemring

- 5,1 mm, voor deuren van 39 mm of dikker

Montagering

- voor sloten met losse buitencilinder

Bouten

- voor de rozet: 4x M6 x 50

Benodigheden

Schroevendraaier

Wijzigingen voorbehouden.

T: 088-639 46 00



ASSA ABLOY

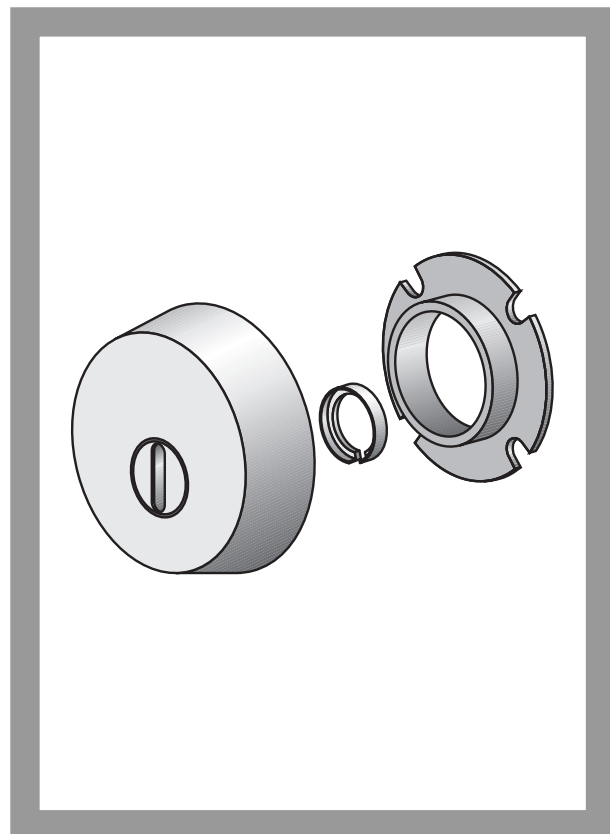
ASSA ABLOY, the global leader
in door opening solutions

www.assaabloy.nl

Handleiding

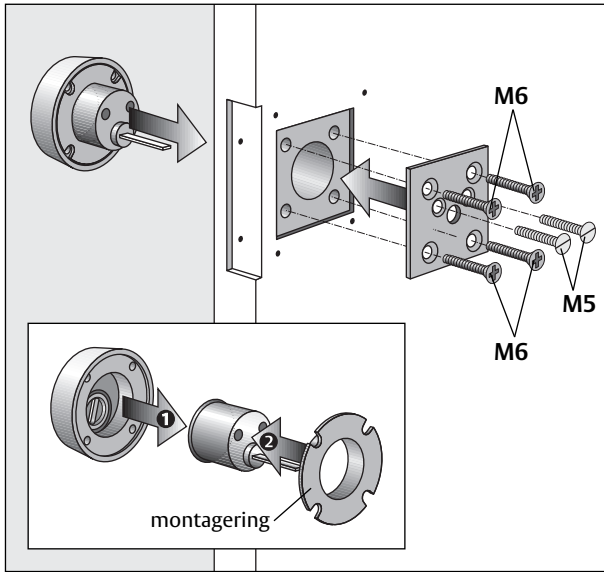
Montage bij vervanging

Rozet met kerntrekbeveiliging
voor cilinderoplegsloten
1754 VR AK



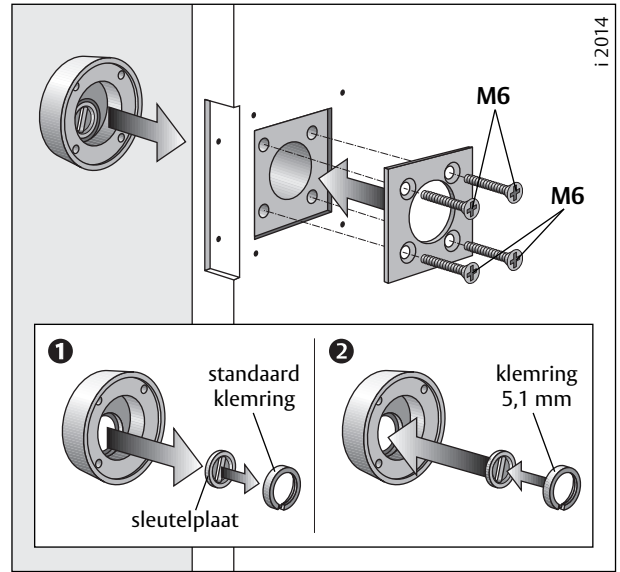
ASSA ABLOY

ASSA ABLOY, the global leader
in door opening solutions



Bij oplegslot 1704-1734-1742-1744-1754 met losse buitencilinder en veiligheidsring

1.
 - Verwijder het slot.
 - Verwijder de ankerplaat, cilinder en rozet.
2.
 - Plaats de rozet op de cilinder.
 - Schuif de montagering over de cilinder.
 - Plaats het geheel op de deur.
 - Plaats de ankerplaat.
 - Schroef de cilinder vast met twee bouten **M5** x 40.
 - Schroef de rozet vast met vier bouten **M6** x 50.
3.
 - Plaats het oplegslot. Zorg er voor dat de cilindertong in de daarvoor bestemde uitsparing van het slot valt.
 - Schroef het oplegslot vast met twee schroeven 5 x 40 mm en vier schroeven 6 x 60 mm.
 - Druk de afdekdopjes op de schroeven.



Bij oplegslot 1703-1733-1743-1753 met vaste buitencilinder en veiligheidsring

1.
 - Verwijder het slot.
 - Verwijder de ankerplaat en rozet.
2.

Let op! *Alleen* bij deuren van 39 mm of dikker: vervang de klemring.

 - Verwijder de standaard gemonteerde klemring. Druk vanaf de buitenzijde van de rozet tegen de sleutelplaat.
 - Plaats de sleutelplaat terug.
 - Zet de sleutelplaat vast met de vervangende klemring: dikte = 5,1 mm.
3.
 - Plaats de nieuwe rozet. De montagering is niet nodig.
 - Plaats de ankerplaat.
 - Schroef de rozet vast met vier bouten **M6** x 50.
 - Plaats het oplegslot.
 - Schroef het oplegslot vast met twee schroeven 5 x 40 mm en vier schroeven 6 x 60 mm.
 - Druk de afdekdopjes op de schroeven.