

## Montagehandleiding

U heeft een NEMEF veiligheidsproduct aangeschaft dat voldoet aan de SKG kwaliteitseisen, wat staat voor optimale inbraakwerendheid, kwaliteit en duurzaamheid. Bovendien is dit product geschikt voor gebruik binnen het politie-keurmerk Veilig Wonen®. Alle NEMEF producten zijn met zorg onder de strengste kwaliteitseisen geproduceerd.

### Algemeen

- Beveiligen van deuren en ramen is pas zinvol wanneer ook deur- en raamkozijn van voldoende kwaliteit zijn.
- Monteer het product volgens de montagehandleiding en gebruik alleen voorgeschreven montagematerialen.

### Toepassing:

- Nemef veiligheidsdeursloten met SKG®, kunnen toegepast worden in houten deuren en altijd in combinatie met een veiligheidssluitkom (zie productmatrix), veiligheidsbeslag en veiligheidscilinder van gelijkwaardige kwaliteit.
- Om storingen te voorkomen adviseren wij u geen gebruik te maken van een anti-inbraakstrip.
- Deze veiligheidsdeursloten zijn alleen geschikt voor toepassing van deurbeslag met aan beide zijden een deurkruk. Deze kruk moet zowel omhoog als omlaag bewogen kunnen worden.

### Belangrijk

- Let op ! Deze veiligheidsdeursloten hebben aan de binnenkant een andere functionaliteit dan aan de buitenkant. Daarom moeten ze in Ls of Rs uitvoering besteld worden. Deze draairichting staat los van de draairichting van de dagschoot.** Draairichting volgens Fig. 6. Situatie 1 en 4 Rs. Situatie 2 en 3 Ls.

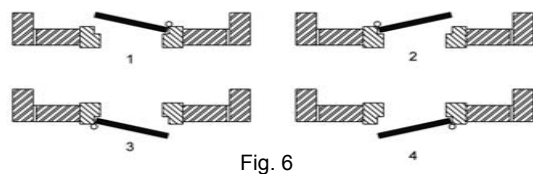


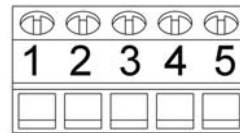
Fig. 6

### Montage tips

- Controleer voor montage van het slot of de stand van de dagschoot overeenkomt met de draairichting van de deur. De dagschoot kan omgelegd worden volgens figuur 8. De dagschoot is alleen omlegbaar wanneer de cilinderschroef uit het slot is.
- Voor een efficiënte en foutloze montage adviseren wij om gebruik te maken van freesapparatuur.
- Alle schroeven voorbereiden met een boor kleiner dan de kerndiameter van de schroef.

- Plaatsing van sluitkommen en sluitplaten dienen volgens de daarbijbehorende montagehandleiding te gebeuren.
- Een goede werking van de veiligheidsdeurslot kan alleen worden gegarandeerd als u de montagerichtlijnen nauwkeurig heeft opgevolgd.
- Bij het gebruik tijdens de bouw adviseren wij het gebruik van bouwsleutels tot een minimum te beperken. Indien u toch een cilinderbousleutel gebruikt, neem dan de NEMEF BS 110.
- Indien u artikel 4938 (elektromechanische uitvoering) in combinatie met de NEMEF Radaris toepast adviseren wij om tijdens monteren van het slot alvast de bekabeling van de Radaris aan te sluiten. Dit volgens de bij de Radaris meegeleverde aansluitschema. Anders volgens aansluitschema (fig.7).
- Houd tijdens het aftekenen van artikel 4938 rekening met de bekabeling.

### Vaste bekabeling aansluiting 4938 (fig. 7).



1. Niet gebruikt.
2. Niet gebruikt.
3. Slot aansturing + (puls 12 V DC min 1 sec.)
4. - Massa
5. Niet gebruikt.

**Opmerking:** Gebruik flexibele kabel minimaal 0,14mm<sup>2</sup>.

### Eisen voor aan te sluiten elektronica:

- De besturingseenheid, van waaruit het open of sluit signaal wordt gegeven voor het slot, dient aan de beveiligde kant van de deur gemonteerd te worden.
- Besturingseenheid en schakeldraden zijn niet van buitenaf te bereiken.
- Aan de buitenzijde van de deur of pand mag alleen een leeseenheid gemonteerd worden.
- De besturingseenheid dient te beschikken over een manipulatielijntijd groter of gelijk aan 200 uur. (gelijk aan de leessnelheid van de codes maal het aantal code permutaties)
- Programmeerbare informatiedragers kunnen slechts met speciale apparatuur (gecertificeerde houders) worden geprogrammeerd.
- Bij draadloze transmissie HF of IR dient de uitgezonden code na gebruik ongeldig te worden (rolling code). De nieuwe code dient door een complex logaritme berekend te worden.
- Aan de binnenzijde van de deur of pand mag geen bewegings- of verplaatsingsmelder geplaatst worden. Eventuele drukknop, schakelaar, enz. moeten minimaal 1,5 meter uit de deur of gevel geplaatst worden en mogen niet van buitenaf zichtbaar zijn.

### Montagehandleiding

- 1 Houd het slot tegen de sluitkant van de deur op een krukhoogte van ca. 105 cm. (zie fig.1)
  - Teken bovenzijde en onderzijde van het slot af. (houd bij art. 4938 rekening met eventuele bedrading)
  - Trek een verticale lijn in het hart van sluitkant deur.
  - Boor op de hartlijn een rij gaten met een diameter van 20 mm. Voor boordiepte zie figuur 2.
  - Steek het hout tussen de gaten weg.
- 2 Plaats het slot in de deur, slot moet moeiteloos passen.

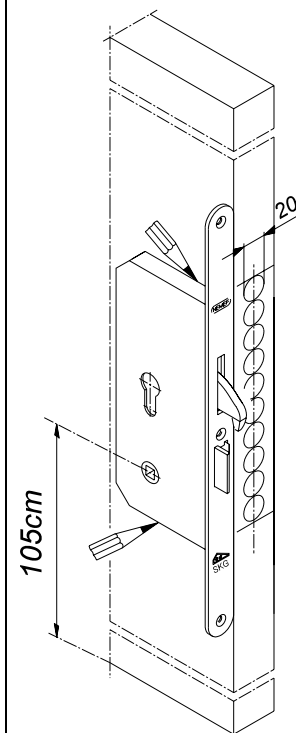


fig.1

### DWARSDOORSNEDE

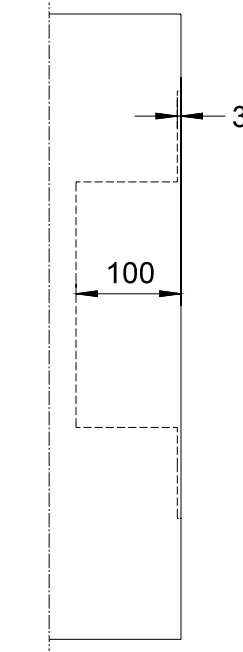


fig.2

- 3 Houd het slot tegen sluitkant deur op een krukhoogte van ca. 105 cm. (zie fig.3)
  - Teken kruk- en cilindergat af.
  - Boor kruk- en cilindergat met een boor van 22mm.
  - Steek het hout tussen de gaten weg (fig. 4). Plaats het veiligheidsbeslag tegen de deur en teken de schroefgaten af. Boor de schroefgaten volgens het montagevoorschrift. Absoluut niet door het slot boren!

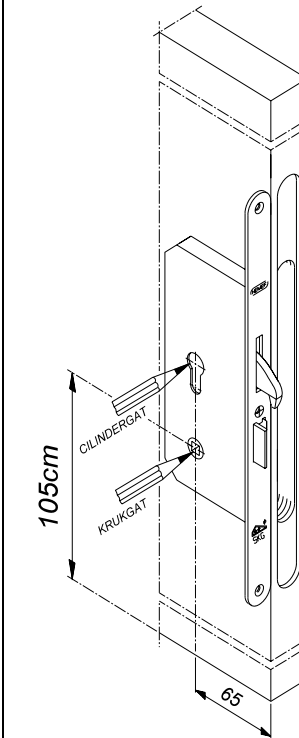


fig.3

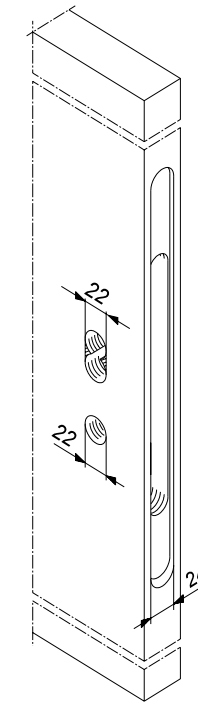


fig.4

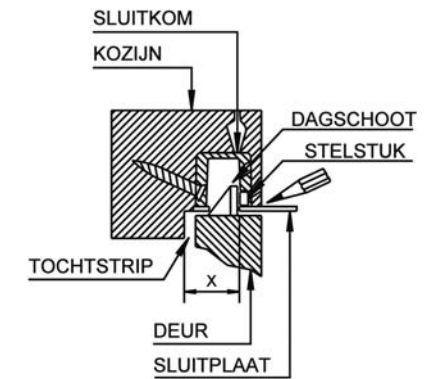
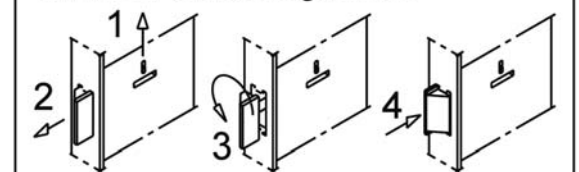


fig.5

### Omkeren van de dagschoot.



1. Plaats een dun stalen voorwerp onder in de sleuf-vormige uitsparing van de dekplaat en duw het omlegplaatje naar boven.
2. Dagschoot springt nu vanzelf uit de voorplaat.
3. Dagschoot in gewenste stand draaien.
4. Druk de dagschoot weer in het slot.

Fig. 8

## GARANTIEBEPALINGEN NEMEF B.V.

### Garantietermijn:

- Conform de Algemene Leveringsvoorwaarden van de Vereniging van Hang- en Sluitwerk geeft Nemeef B.V. 1 jaar garantie op alle Nemeef producten.
- Conform de richtlijnen van de Europese Unie geeft Nemeef B.V. 2 jaar garantie op Nemeef producten die aan consumenten worden verkocht. Deze richtlijn geldt voor consumentenproducten en is dus niet van belang voor producten die uitsluitend in de bedrijfsmatige omgeving worden gebruikt.
- Ten aanzien van Nemeef producten die in projecten worden gebruikt zijn bovenstaande bepalingen van toepassing. In specifieke gevallen kan er door Nemeef B.V. een afwijkende garantietermijn voor Nemeef producten gebruikt in projecten worden afgegeven. In deze specifieke gevallen zal de geldende termijn vooraf schriftelijk worden bevestigd.
- Ten aanzien van meerpuntsluitingen zijn bovenstaande bepalingen van toepassing. In de gevallen dat de Nemeef meerpuntsluitingen verwerkt zijn in producten waarop GND en SGT garantie van toepassing is, geldt voor Nemeef producten dezelfde termijn die in de GND/SGT voorwaarden wordt genoemd.

### Ingangsdatum garantietermijn:

Als ingangsdatum van de garantietermijn geldt de factuurdatum van de aankoop.

### Garantievoorwaarden:

- De garantie is alleen van toepassing wanneer het product op de juiste wijze gemonteerd is, de juiste materialen zijn gebruikt en onderhouden wordt. Een en ander is ter beoordeling van Nemeef B.V.
- De garantie heeft alleen betrekking op de technische werking en het technisch functioneren van het product.

### Uitsluitingen van garantie:

- Vervuiling in het product door externe invloeden zoals zand, stof, modder, etc.
- Gebruik van niet voor hang- en sluitwerk geschikte smeermiddelen.
- Het product is door derden gedemonteerd.
- Schade als gevolg van door het slot boren.
- Schade ontstaan door verven of door verf- en/of cementresten.
- Beschadigingen aan laklagen of anodisatielagen als gevolg van onzorgvuldig handelen.
- Schade aan het product ontstaan tijdens transport of opslag buiten de verantwoordelijkheid van Nemeef B.V..
- Reparaties van de producten door derden.
- Bij gebruik van andere dan door NEMEF meegeleverde of geadviseerde onderdelen (zoals bijv. sluitkommen of sluitplaten).
- Schade ontstaan door ondeskundig handelen, geweld, brand of een inbraak.
- Natuurrampen, oorlogssituaties, terroristische aanslagen en blikseminslag.

### Aard van de garantie:

De garantie geeft uitsluitend recht op kostenloze vervanging van een defect product of een gratis herlevering. Een en ander te bepalen door Nemeef B.V. Gevolgschade is niet inbegrepen in de garantievoorwaarden.

### Garantie na reparatie:

Na reparatie is het product gegarandeerd voor de rest van de lopende garantietermijn. Bij herlevering van het product geldt de garantietermijn van een nieuw product.

### Eigen risico:

Voor NEMEF producten geldt geen eigen risico. Indien een klacht wordt gemeld en na onderzoek blijkt dat de oorzaak van het probleem niet aan het NEMEF product is te wijten, behouden wij ons het recht voor de gemaakte kosten door te berekenen.

### Reclameringsstermijn:

Reclames dienen uiterlijk binnen 8 dagen, nadat de klacht is vastgesteld, schriftelijk te worden gemeld aan NEMEF B.V.

### Overig:

Voor overige zaken zijn van toepassing de Algemene Leveringsvoorwaarden van de Vereniging Fabrieken van Hang- en Sluitwerk (VHS), gedeponeerd ter griffie van de Arrondissementsrechtbank te 's-Gravenhage op 22 maart 2001 onder nummer 38/2001.

## Product matrix

Art.nr.	Sluitkom verstelbaar	Sluitplaat	Bevestigingsmateriaal slot	Cilinderschroef lengte
4937	VS 4900 / VS 4910	(V) PM 4900/4910	4,5 x 40 mm	70-80 mm
4938	VS 4900 / VS 4910	(V) PM 4900/4910	4,5 x 40 mm	70-80 mm

\* (V) = verlengde lip.

### Bediening 4938/01 (elektromechanische uitvoering)

#### Sluiten (Fig. 9):

- 1 Deurkruk omhoog bewegen.
- 2 Sleutel kwartslag draaien richting deurdicht tot aanslag. De kruk aan binnenzijde is nu geblokkeerd. Dit om manipuleren van buitenaf (door brievenbus of gaatjes boren) te voorkomen.

#### Ontsluiten (Fig. 9):

- 1 Elektronisch signaal geven.
  - 2 Deurkruk omlaag drukken.
- of
- 3 Sleutel kwartslag draaien richting deur open tot aanslag.
  - 4 Deurkruk omlaag drukken.

### Bediening 4937/01 (mechanische uitvoering)

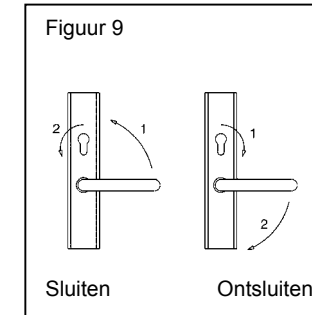
#### Sluiten (Fig. 9):

- 1 Deurkruk omhoog bewegen.
- 2 Sleutel kwartslag draaien richting deurdicht tot aanslag. De kruk aan binnenzijde is nu geblokkeerd. Dit om manipuleren van buitenaf (door brievenbus of gaatjes boren) te voorkomen.

#### Ontsluiten (Fig. 9):

- 1 Sleutel kwartslag draaien richting deur open tot aanslag.
- 2 Deurkruk omlaag drukken.

Zowel 4937 als 4938 werken volgens het "One-shot<sup>®</sup>" principe. Dit houdt in dat na 1 keer bedienen opnieuw een elektronisch of mechanisch signaal gegeven moet worden (voor elke volgende bediening van de kruk aan de buitenzijde).



Nemeef BV, Postbus 13, 7300 AA Apeldoorn.  
Telefoon (055) 3128400, Fax (055) 3122087  
E-mail: [info@nemeef.nl](mailto:info@nemeef.nl)  
Internet: [www.nemeef.nl](http://www.nemeef.nl)

An ASSA ABLOY Group company

ASSA ABLOY

## MONTAGEHANDLEIDING



Als veiligheid telt



Comforte<sup>®</sup>  
Veiligheidsdeurslot  
Certificaat nr.427.112.08



3674937000 Technische wijzigingen en veranderingen voorbehouden. Versie 0501.