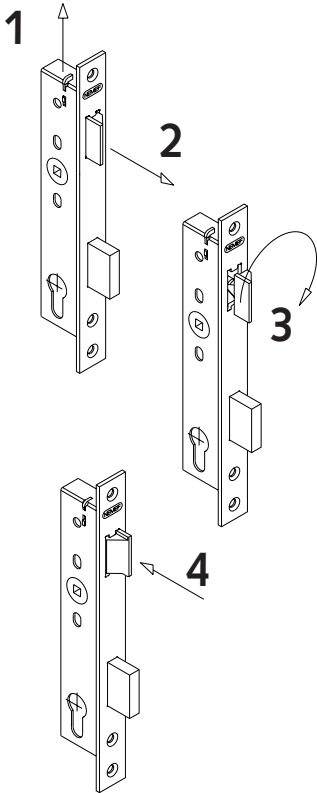


**Omkeren
van de
dagschoot**

**To reverse
latch bolt**

**Drehen
der Falle**



SLOTKAST

1. Plaats een dun stalen voorwerp onder in de sleuf-vormige uitsparing van de dekplaat en duw het omlegplaatje naar boven.
2. Dagschoot springt nu vanzelf uit de voorplaat.
3. Dagschoot in gewenste stand draaien.
4. Druk de dagschoot weer in het slot.

LOCKCASE

1. At the top of the lockbody there is a small snip: to reverse latch bolt snip upwards.
2. Latch bolt will spring out.
3. Turn latch bolt to required hand.
4. Push latch bolt back into the lock.

SCHLOßKASTEN

1. An der Oberseite des Schloßkastens befindet sich der Auslösemechanismus. Drücken Sie Diesen mit einem Schraubenzieher nach oben.
2. Dadurch springt die Falle nach vorne aus dem Stulp.
3. Drehen Sie die Falle in die gewünschte Richtung.
4. Drücken Sie die Falle wieder ins Schloß.

NEMEF®

*Nemef BV, Postbus 13, 7300 AA Apeldoorn.
 Telefoon (055) 3128400, Fax (055) 3122087.
 E-mail: info@nemef.nl
 Internet: www.nemef.nl*