

# Veiligheidsloten

art. 1279/4411/4412



# Montagehandleiding

U heeft een NEMEF veiligheidsproduct aangeschaft dat voldoet aan de SKG\*® kwaliteitseisen, wat staat voor optimale inbraakwerendheid, kwaliteit en duurzaamheid. Bovendien is dit product geschikt voor gebruik ten behoeve van het Politiekeurmerk 'Veilig Wonen®'. Alle NEMEF producten zijn met zorg en onder de strengste kwaliteitseisen geproduceerd.



## Algemeen

- Beveiligen van deuren of ramen is pas zinvol wanneer ook deur/raam en kozijn van voldoende kwaliteit zijn.
- Monteer het product volgens de montagehandleiding en gebruik de (eventueel) meegeleverde boormallen en geadviseerde of meegeleverde montage materialen.
- Dit product nooit smeren met olie maar met een smeermiddel speciaal voor sloten, bijvoorbeeld NEMEF Snel Slotspray.

## Toepassing:

- NEMEF veiligheidsslot met SKG\*®, kan toegepast worden in houten deuren en altijd in combinatie met een veiligheidssluitkom (zie schema), met veiligheidsbeslag en met veiligheidscilinder met minimaal SKG\*® keurmerk.
- Voldoende inbraakwering wordt pas verkregen wanneer het product gecombineerd wordt met een veiligheidsbijzetslot met sluitkom, veiligheidsbeslag en veiligheidscilinder met minimaal SKG\*® keurmerk.
- Om storingen te voorkomen de voorplaat niet schilderen.

Neem bij problemen of vragen contact op met uw leverancier of schrijf naar NEMEF consumentenservice, Antwoordnummer 1312, 7300 VB Apeldoorn (Postzegel niet nodig).

## Montage stappen

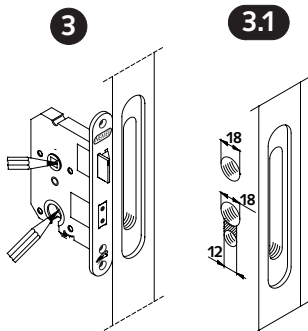
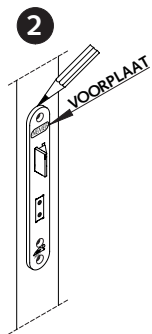
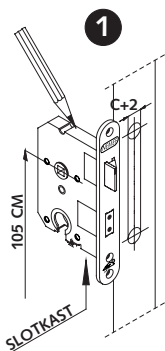
1 Teken bovenzijde en onderzijde van slotkast af op sluitkant deur op een hoogte van ca. 105cm (zie fig. 1). Trek een verticale hartlijn tussen deze lijnen en boor hierop een rij gaten.

LET OP:

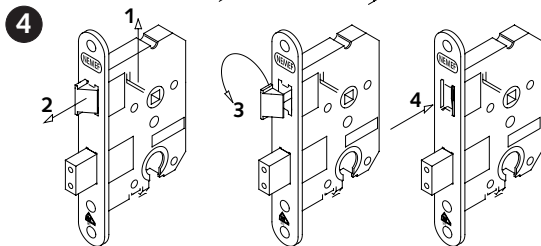
- voor diepte  
maat B (productmatrix) + 2mm
  - voor boordiameter  
maat C (productmatrix) + 2mm
- 2 Steek het hout tussen de geboorde gaten weg, zodat slot moeiteloos in het slotgat past. Teken nu de omtrek van de voorplaat af (fig. 2) en steek het op de juiste diepte uit (maat E), zodat voorplaat vlak ligt met de deur.
- 3 Haal slot weer uit de deur en houd slot op juiste plaats tegen de deur. Teken nu de boorgaten voor de kruk en cilinder af (fig. 3). Boormaten: deurborggat 18mm, cilindergat bovenzijde 18mm, onderzijde 12mm, en steek het tussen hout weg (fig.3.1). Monteer slot in deur en zet het vast met schroeven van 4x40mm. Plaats nu cilinder met gedraaide sleutel in het slot en zet deze met de vastzetschroef, door de voorplaat heen vast. Let op dat de cilinder niet verder dan 3mm uitsteekt buiten het NEMEF veiligheidsbeslag.
- 4 Monteer de bijbehorende/bijpassende veiligheidssluitkom (zie produktmatrix) en sluitplaat.

### Montagetips:

- Controleer voor montage van het slot of de stand van de dagschoot overeenkomt met de draairichting van de deur. Alleen bij art. 1279/17 is de dagschoot omkeerbaar zonder het openen van de slotkast (zie fig. 4). Plaats hiervoor een dun stalen voorwerp in het sleufje in de slotkast (vlak achter de dagschoot) en duw het omlegplaatje naar boven. Draai de dagschoot in de gewenste stand en druk hem daarna weer terug in het slot.
- Voor de overige producten geldt: laat het demonteren en omleggen van het slot over aan vakmensen. Raadpleeg uw leverancier.

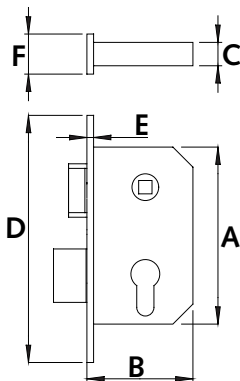


**3.1**



## Productmatrix

Art.nr.	toepassen met sluitkom	kastmaten (mm)						bevestigings- middelen
		A	B	C	D	E	F	
1279/17	VS 1200	116,5	80	16	174	3	20	2 st (4x40 mm)
4411	VS 4000	176	*	16	260	4	22	2 st (4x40 mm)
4412	VS 4000	176	*	16	260	4	22	2 st (4x40 mm)



\* = Doornmaat + 28,5 mm

Voorbeeld:

A = kashoogte

B = kastdiepte

C = kastdikte

D = voorplaat lengte

E = voorplaat dikte

F = voorplaat breedte

Belangrijk:

- Bij het gebruik tijdens de bouw adviseren wij het gebruik van bouwsleutels tot een minimum te beperken. Indien u toch een cilinderbouwsleutel gebruikt, neem dan de NEMEF BS 110.
- Cilinderbevestigingsschroef: bij sloten met een doornmaat tot en met 60 mm; schroeflengte max. 70 mm. Bij sloten met een doornmaat tussen 60 en 70 mm, schroeflengte max. 80 mm.



Nemef BV, Postbus 13, 7300 AA Apeldoorn.  
Telefoon (055) 3128400, Fax (055) 3122087.  
E-mail: [info@nemef.nl](mailto:info@nemef.nl)  
Internet: [www.nemef.nl](http://www.nemef.nl)