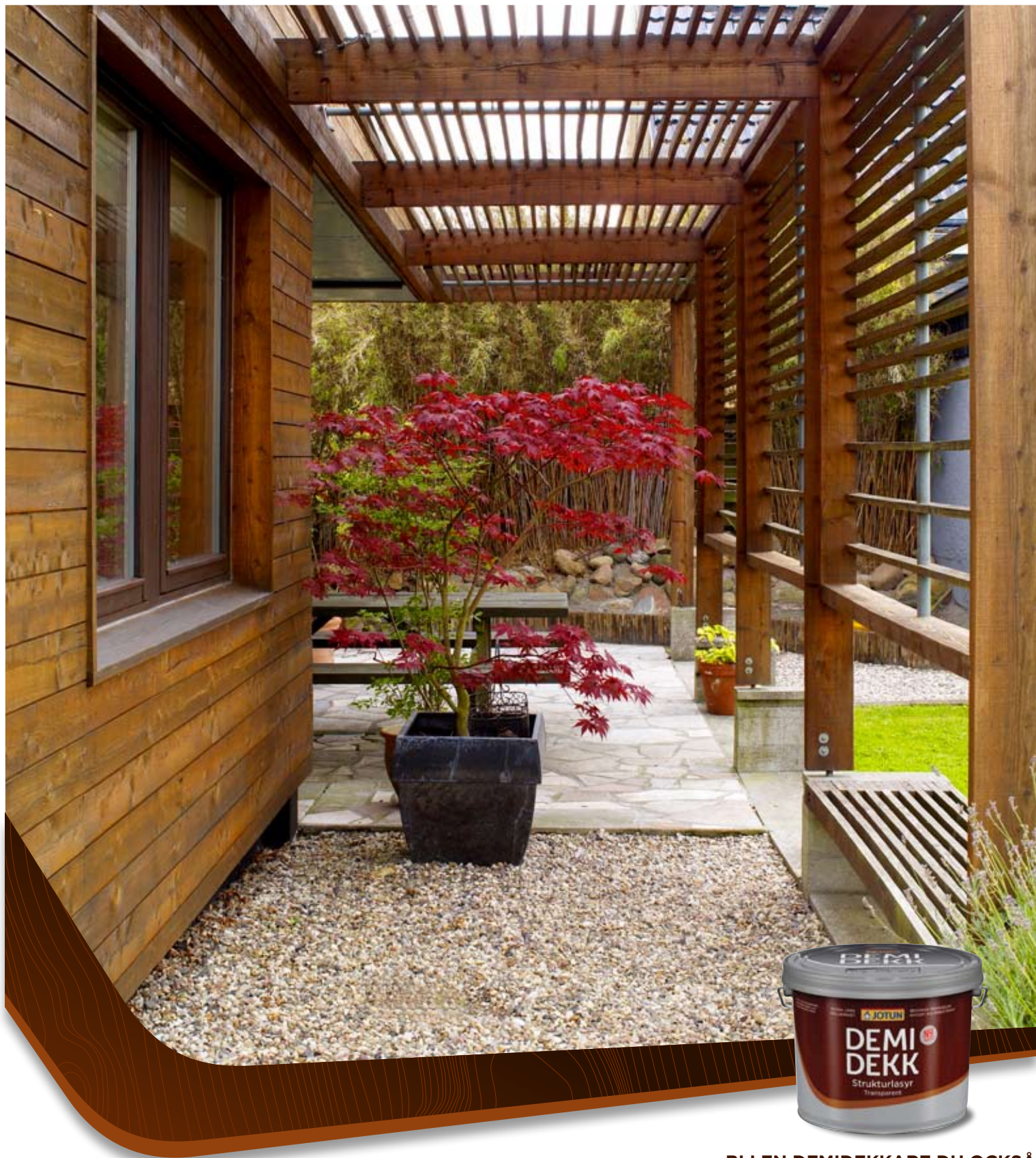




# DEMIDDEKK

FÄRGKARTA UTOMHUS STRUKTURLASYSR



BLI EN DEMIDDEKKARE DU OCKSÅ





LISBETH LARSEN,  
JOTUNS KULÖRCHEF

#### SKANDINAVISK ARKITEKTUR

Demidekk Strukturlasyr ger en naturlig och transparent yta. Den framhäver träets vackra utseende och skapar harmoni med omgivningen och naturen. Laserade hus smälter väl in i den skandinaviska naturen och passar bra på såväl traditionell som helt modern arkitektur.

#### INTERNATIONELL TREND

Intresset för trä som miljövänligt byggmaterial har aldrig varit större. Det är till oss som arkitekter från hela världen kommer för att lära sig om moderna trähus – och om lasyr. För här var vi tidigt ute. Det är nu mer än 50 år sedan Jotun lanserade den första lasyren. För dig som väljer nyheten Demidekk Strukturlasyr betyder detta försprång fina kulörer och ännu längre hållbarhet.

#### TRYGGT KULÖRVAL

Med lasyr får du en yta full av liv och nyanser. Precis på samma sätt som kulörerna uppträder i naturen och kulturlandskapet. Tanken med färgkartan är att hjälpa dig att hitta de rätta lasyrkulörerna. De som både passar till ditt hus och till omgivningen - och inte minst din personliga smak.

Det viktigaste du bör tänka på:

**ARKITEKTUR** Passar kulören till husets arkitektur och läge?

På [www.jotun.se](http://www.jotun.se) finner du råd och tips om kulörval och hur du skall göra jobbet.

**Natur** Hur ser den omgivande naturen ut? Kulören på huset skall harmoniera, och inte konkurrera, med naturen och kulörlandskapet runt omkring. En god regel säger att ju större hus desto bättre passar de mörka kulörerna från naturens egen palett.

**Personlighet** Kulören på huset skapar det första intrycket och ger identitet till de som bor i huset. Ju mer omtanke och kreativitet du använder vid kulörvalet desto trevligare blir det att komma hem.











# TRANSPARENTA LASYRKULÖRER

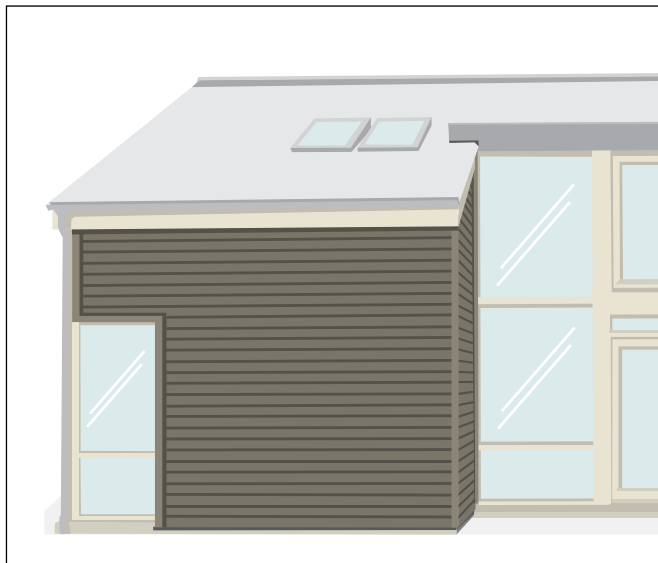
FÖR SKANDINAVISKA LANDSKAP OCH ARKITEKTUR



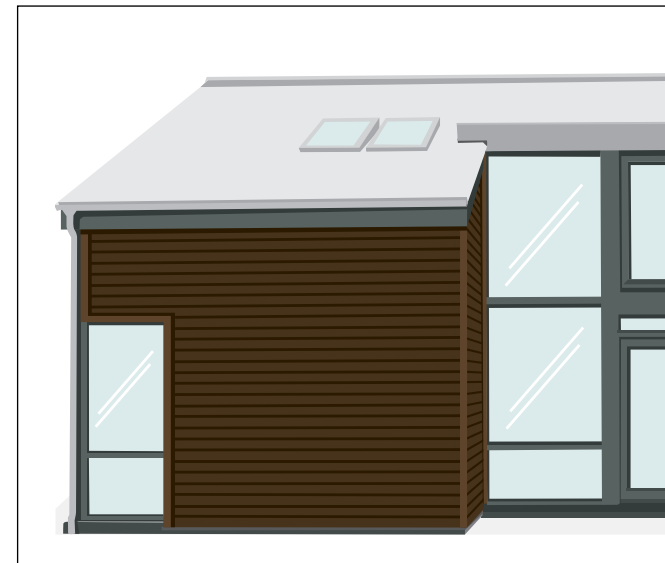
-  Huvudkulör DEMIDEKK 9075 RÖKGRÅ
-  Accentkulör JOTUN 1376 FROSTRÖK
-  Mur JOTUN 1898 LINGRÅ



-  Huvudkulör DEMIDEKK 9133 FÄBODSBRUN
-  Accentkulör JOTUN 1899 FRONT
-  Mur JOTUN 1491 SLIPSTEN



Det är kombinationen av huvudkulör och accentkulör som ger huset karaktär. Här får den grå väggen spela huvudrollen, medan accentkulören ger en lätt och harmonisk karaktär.



Kulörvalet kan i hög grad bidra till att förstärka husets arkitektur. Här framhäver accentkulören husets eleganta fönsterpartier, och resultatet framstår som stilrent och grafiskt.







DEMIDEKK 643 LJUSGRÅ



DEMIDEKK 9130 NY RAULAND **NY**



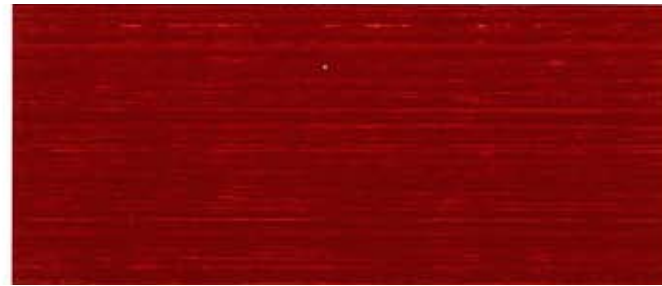
DEMIDEKK 623 BURMATEAK



DEMIDEKK 848 GRÅ ANTIK



DEMIDEKK 9076 SANDGRÅ **NY**



DEMIDEKK 9132 NY KÖRSBÄR **NY**



DEMIDEKK 682 KASTANJ



DEMIDEKK 9054 NATURLIGT ÅLDRAT



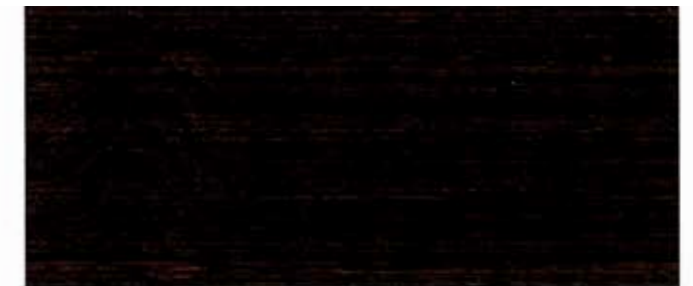
DEMIDEKK 9075 RÖKGRÅ **NY**



DEMIDEKK 9131 RÖNNBÄR **NY**



DEMIDEKK 853 GRÖNOCKER



DEMIDEKK 9133 FÄBODSBRUN **NY**



DEMIDEKK 659 GÄRDSGÅRDSGRÅ



DEMIDEKK 9203 VARM GLÖD **NY**



DEMIDEKK 865 DOVREBRUN



DEMIDEKK 676 TJÄRBRUN



DEMIDEKK 683 SOTGRÅ



DEMIDEKK 9134 DJUP MAHOGNY **NY**



DEMIDEKK 652 JÄRNSVART

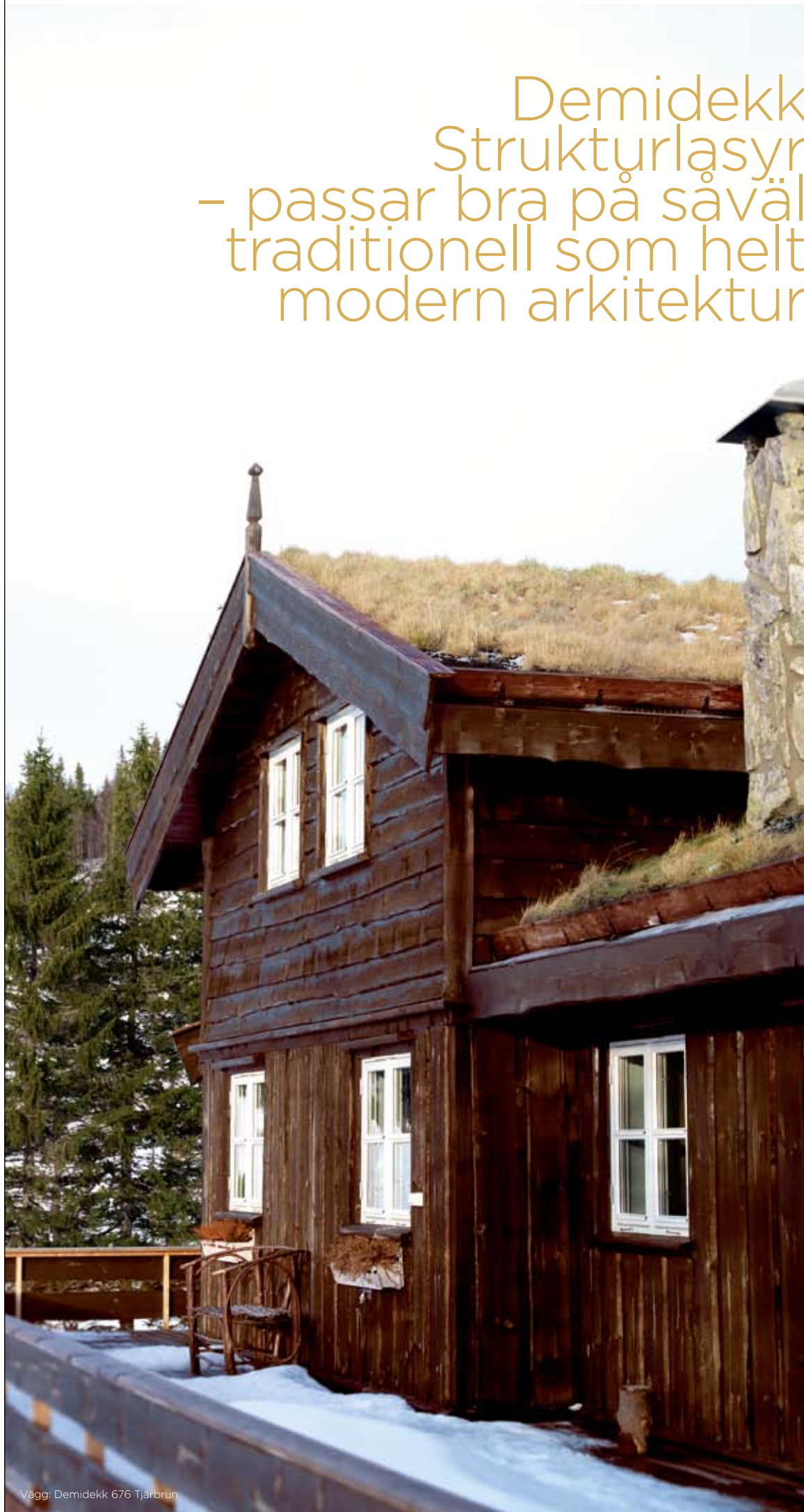


DEMIDEKK 675 SÄTERBRUN





JU STÖRRE HUS  
DESTO BÄTTRE  
PASSAR DE MÖRKA  
KULÖRERNA FRÅN  
NATURENS EGEN  
PALETT.



Vägg: Demidekk 676 Tjärbrun

Demidekk  
Strukturläsy  
– passar bra på såväl  
traditionell som helt  
modern arkitektur



Vägg överst: Demidekk 682 Kastanj  
Vägg nederst: Demidekk 683 Sotgrå  
Av trycktekniska orsaker kan angivna kulörer avvika från originalkulören.






Demidekk 682 Kastanj  
Av trycktekniska orsaker kan angivna  
kulörer avvika från originalkulören.






## SÅ LASERAR DU VÄGGEN

### NYTT TRÄ - FAST, RENT OCH TORRT:

	<p><b>1 TVÄTTNING</b></p> <p>Du behöver inte tvätta om det är fast, rent och torrt.</p>	<p><b>2 GRUNDNING</b></p> <p>Påför en strykning Visir Oljegrundning Klar.</p> 	<p><b>3 SLUTSTRYKNING</b></p> <p>Påför två strykningar Demidekk Strukturlasyr (tre på hyvlade ytor).</p> 
--	---	--	--

### TIDIGARE BEHANDLAT TRÄ:

	<p><b>1 TVÄTTNING</b></p> <p>Tvätta med Jotun Kraftvask. Skrapa bort ev. lös lasyr och lösa träfibrer.</p> 	<p><b>2 GRUNDNING</b></p> <p>Bart trä fläckgrundas med Visir Oljegrundning Klar innan lasering.</p> 	<p><b>3 SLUTSTRYKNING</b></p> <p>Påför två strykningar (tre på hyvlade ytor) Demidekk Strukturlasyr.</p> 
--	--	--	--

**RÅD:** Vid tvättning med Jotun Kraftvask, skölj noga med kallt vatten. Undvik spill av Jotun Kraftvask på fönster. Vid spill, skölj snabbt med kallt vatten och torka av fönstren. Vi rekommenderar att Jotun Alg- och Mögeldesinfektion påförs efter en noggrann tvättning. Vid slutstrykning skall minst två strykningar påföras (tre strykningar på hyvlade ytor). Före lasering grundas träet med Visir Oljegrundning Klar. OBS! Läs och följ produkternas bruksanvisningar noga.

## MUR- KULÖRER

### HELHET

Huset är inte färdigbehandlat innan grundmuren är målad, och många gånger är kulörern på grundmuren husets viktigaste accentkulör. Den förankrar huset på marken och bildar en kulörmässig bro mellan husets kulör och marken det står på.

Vill du ha förslag och tips på kulörval på muren kan du ladda ned eller beställa en egen färgkarta på [www.jotun.se](http://www.jotun.se)





Mur: JOTUN 4455 Kvällsskugga  
Av trycktekniska orsaker kan angivna  
kulörer avvika från originalkulören.



## SÅ MÅLAR DU GRUNDMUREN



### NY MUR - REN OCH TORR:

	<p><b>1 TVÄTTNING</b></p> <p>Inte nödvändigt på ny mur. Borsta bort ev. lösa partiklar på ytan.</p>	<p><b>2 GRUNDNING</b></p> <p>Huset grundas med Jotun Mur Silikonemulsion Grundning. Grundningen påföres nerifrån och upp.</p> 	<p><b>3 SLUTSTRYKNING</b></p> <p>Påför 2 strykningar med Jotun Mur Silikonemulsion Färg.</p> 
--	---	---	--

### TIDIGARE BEHANDLAD/ÄLDRE OBEHANDLAD MUR:

<p><b>1 TVÄTTNING</b></p> <p>Tvätta med Jotun Kraftvask. Lös färg tas bort.</p> 	<p><b>2 GRUNDNING</b></p> <p>Bar mur och sugande underlag grundas med Jotun Mur Silikonemulsion Grundning.</p> 	<p><b>3 MELLANSTRYKNING</b></p> <p>Jotun Mur Silikonemulsion Mellanstrykning påföres med grov pensel. Korsstrykes.</p> 	<p><b>4 SLUTSTRYKNING</b></p> <p>Avsluta med en strykning Jotun Mur Silikonemulsion Färg.</p> 
---	--	--	---

**Jotun Mur Silikonemulsion Grundning** binder lösa partiklar, gör muren vattenavvisande och ger god vidhäftning. **Jotun Mur Silikonemulsion Mellanstrykning** är strukturutjämnande och fyller ut sprickor som är upp till 0,5 mm breda. **Jotun Mur Silikonemulsion Färg** ger en diffusionsöppen film med en vattenavvisande yta.



# Demidekk Strukturlasyr

- framhäver  
strukturen  
och bevarar  
skönheten  
i träet

Vägg: Demidekk 683 Sotgrå  
Av trycktekniska orsaker kan angivna  
kulörer avvika från originalkulören.



#### DEMIDEKK STRUKTURLASYR

- > Lasyr med extra lång hållbarhet
- > Ger en transparent effekt som framhäver trästrukturen
- > Bevarar glans och kulör
- > Vattenburen för mindre miljöpåverkan och behagligare arbetsförhållanden
- > Upp till 8 års underhållsintervaller



#### TREBITT OLJELASYR

- > Traditionell oljelasyr
- > Ger en transparent effekt som framhäver trästrukturen
- > Goda bruksegenskaper
- > Kan även användas vid minusgrader
- > Upp till 5 års underhållsintervaller

**BLI EN DEMIDEKKKARE DU OCKSÅ**



[www.jotun.se](http://www.jotun.se)  
idéer, råd och tips

Jotun Sverige AB  
Box 151, 421 22 Västra Frölunda  
Tel 031-69 63 00, [www.jotun.se](http://www.jotun.se)

Återförsäljare: