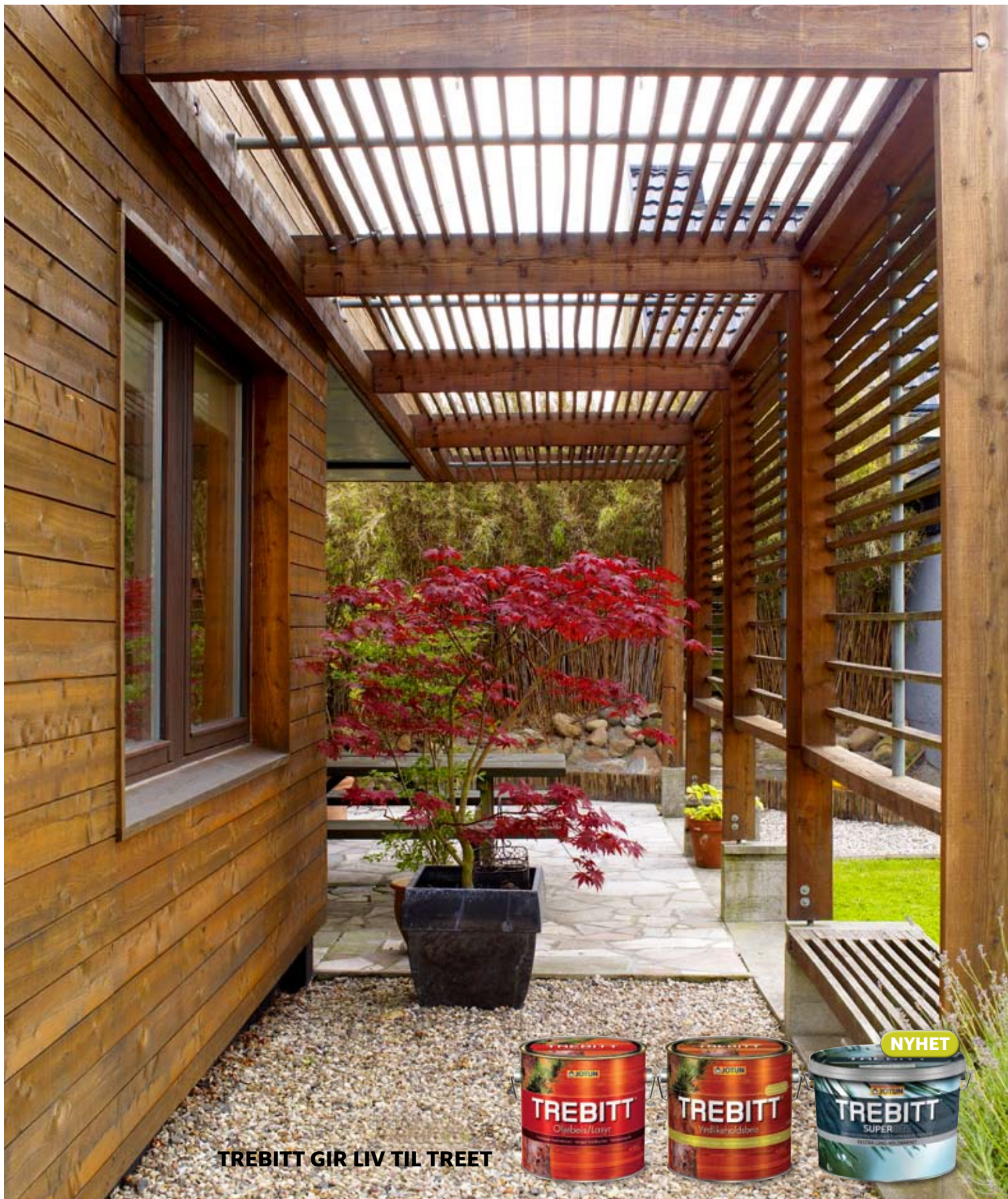




# TREBITT OLJEBEIS FARGEKART

Verdi 30,-

FREMHEVER TRESTRUKTUREN OG GIR LIV TIL TREET



TREBITT GIR LIV TIL TREET



LISBETH LARSEN ER  
FARGESJEF HOS JOTUN,  
OG EN AV LANDETS  
MEST ETTERSPURTE  
TRENDANALYTIKERE.



#### SKANDINAVISK ARKITEKTUR

Trebitt gir en naturlig og transparent overflate, som passer spesielt godt til skandinavisk landskap og arkitektur. Den fremhever treets vakre utseende og skaper harmoni med omgivelser og natur.

#### INTERNASJONAL TREND

Interessen for tre som miljøvennlig byggemateriale har aldri vært større. Det er til oss arkitekter fra hele verden kommer for å lære om moderne trehus – og om beis. For her var vi tidlig ute. Det er nå mer enn femti år siden Jotun lanserte den første beisen. For deg som velger nyheten Trebitt Superbeis betyr dette forspranget fine farger og enda lenger holdbarhet.

#### TRYGGE FARGEVALG

Med beis får du en overflate full av liv og nyanser. Nettopp slik fargene opptrer i naturen og kulturlandskapet. Tanken bak dette fargekartet er å hjelpe deg å finne de trygge beisfargene. De som både passer til boligen din, hytta di, omgivelsene og din personlig smak.

Det viktigste du bør tenke på:

**ARKITEKTUR** Passer fargen til boligens eller hyttas arkitektur og beliggenhet?

På [www.jotun.no](http://www.jotun.no) finner du råd og tips om fargevalg og hvordan gjøre jobben.

**NATUR** Det finnes i dag mer enn 400 000 hytter og fritidsboliger i landet vårt. Disse skal harmonere, ikke konkurrere med naturen og kulturlandskapet omkring. En god regel sier at jo større hytta er, desto bedre passer de mørke fargene fra naturens egen palett.

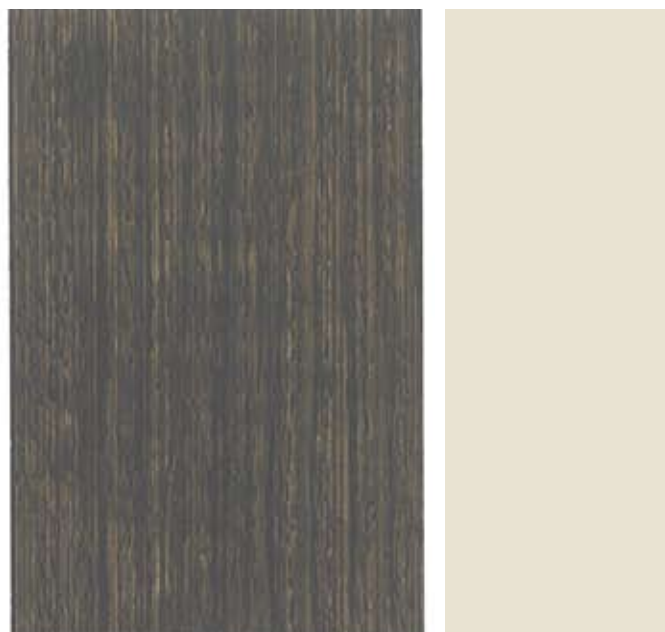
**PERSONLIGHET** Hvilken farge huset får, er med på å skape førsteinntrykk og gi identitet til dere som bor der. Jo mer omtanke og kreativitet du bruker på fargevalget, desto hyggeligere blir det å komme hjem.



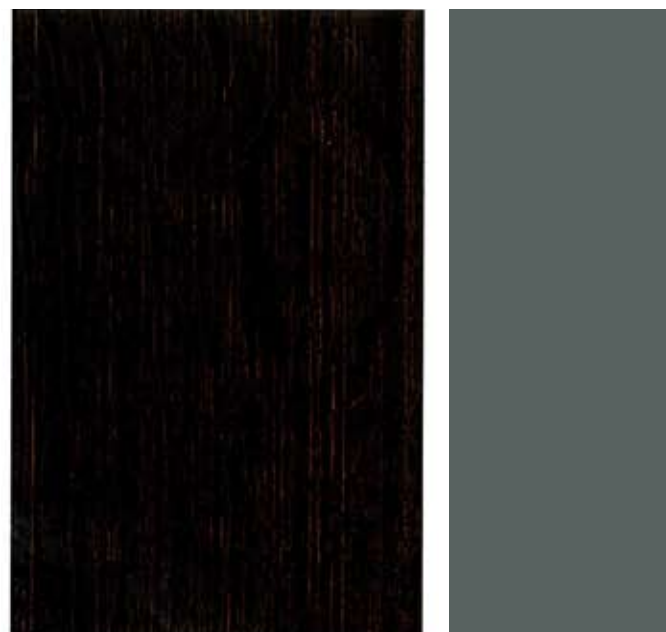


# TRANSPARENTE BEISFARGER

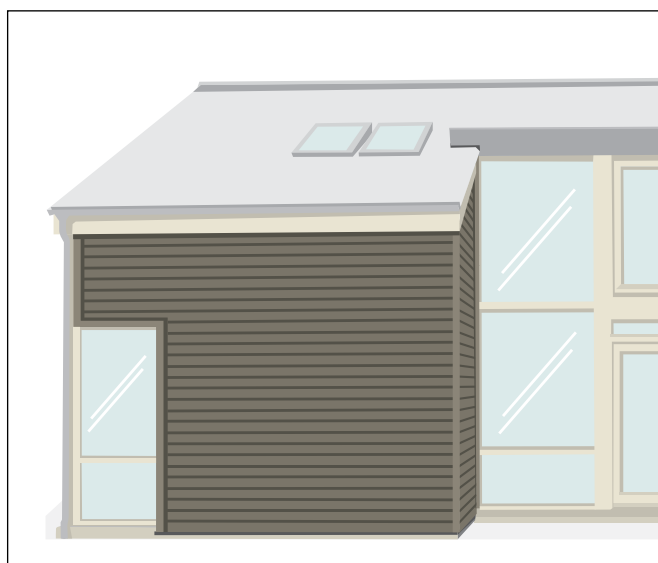
TIL SKANDINAVISK LANDSKAP OG ARKITEKTUR



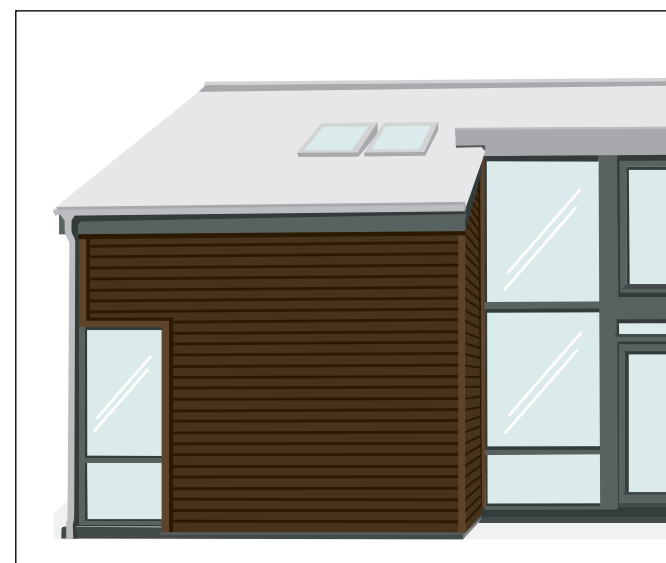
Hovedfarge TREBITT 9075 RØYKGRÅ  
 Staffasjefarge JOTUN 1376 FROSTRØYK  
 Mur JOTUN 1898 LINGRÅ



Hovedfarge TREBITT 9133 STØLSBRUN  
 Staffasjefarge JOTUN 1899 FRONT  
 Mur JOTUN 1491 SLIPESTEN



Det er kombinasjonen av hovedfarge og staffasjefarge som gir huset karakter. Her får den grå veggen spille hovedrollen, mens staffasjefargen gir en lett og harmonisk karakter.



Fargevalget kan i stor grad være med på å forsterke husets arkitektur. På dette bildet fremhever staffasjefargen husets flotte vindusflater, og resultatet fremstår som stilrent og grafisk.

**DRYGOLIN VINDUS- OG DØRMALING** gir spesielt flott utseende på dører, vinduer og andre detaljer på huset. Malingen flyter pent ut og etterlater ingen penselstriper.



Denne side: TREBITT 623 Børnmateak  
 Av trykktekniske årsaker kan angitte farger avvike fra originalfargene.







TREBITT 643 LYS GRÅ

Staffasje: JOTUN 1462 Grå Skifer/  
JOTUN 1376 Frostrøyk



TREBITT 9130 NY RAULAND **NY**

Staffasje: JOTUN 471 Lys Antikk/  
JOTUN 175 Tjærebrun



TREBITT 623 BURMATEAK

Staffasje: JOTUN 1001 Egghvit/  
JOTUN 182 Perlegrå



TREBITT 848 GRÅ ANTIKK

Staffasje: JOTUN 343 Antikkhvit/  
JOTUN 1001 Egghvit



TREBITT 9076 SANDGRÅ **NY**

Staffasje: JOTUN 2271 Berg/  
JOTUN 1001 Egghvit



TREBITT 9132 NY KIRSEBÆR **NY**

Staffasje: JOTUN 1001 Egghvit/  
JOTUN 1378 Kontur



TREBITT 682 KASTANJE

Staffasje: JOTUN 731 Demihvit/  
JOTUN 1124 Skagengul



TREBITT 9054 NATURLIG ELDET

Staffasje: JOTUN 731 Demihvit/  
JOTUN 1001 Egghvit



TREBITT 9075 RØYKGRÅ **NY**

Staffasje: JOTUN 1376 Frostrøyk/  
JOTUN 1434 Labrador



TREBITT 9131 ROGNEBÆR **NY**

Staffasje: JOTUN 1434 Labrador/  
JOTUN 1001 Egghvit



TREBITT 853 GRØNNOKER

Staffasje: JOTUN 745 Grønn Umbra/  
JOTUN 731 Demihvit



TREBITT 9133 STØLSBRUN **NY**

Staffasje: JOTUN 1899 Front/  
JOTUN 731 Demihvit



TREBITT 659 SKIGARDSGRÅ

Staffasje: JOTUN 1124 Skagengul/  
JOTUN 471 Lys Antikk



TREBITT 9203 VARM GLØD **NY**

Staffasje: JOTUN 1124 Skagengul/  
JOTUN 1001 Egghvit



TREBITT 865 DOVREBRUN

Staffasje: JOTUN 182 Perlegrå/  
JOTUN 1001 Egghvit



TREBITT 676 TJÆREBRUN

Staffasje: JOTUN 343 Antikkhvit/  
JOTUN 745 Grønn Umbra



TREBITT 683 SOTGRÅ

Staffasje: JOTUN 2279 Dodenkopf/  
JOTUN 1376 Frostrøyk



TREBITT 9134 DYP MAHOGRNY **NY**

Staffasje: JOTUN 471 Lys Antikk/  
JOTUN 182 Perlegrå



TREBITT 652 JERN SVART

Staffasje: JOTUN 2006 Husmannsrod/  
JOTUN 1001 Egghvit



TREBITT 675 SETERBRUN

Staffasje: JOTUN 1124 Skagengul/  
JOTUN 1001 Egghvit





# TREBITT – LIKE AKTUELL PÅ DEN TRADISJONELLE HYTTA SOM PÅ DEN MODERNE BOLIGEN



DESTO STØRRE HYTTE,  
JO MØRKERE FARGE,  
ER EN GOD REGEL.  
DET GIR BEST HARMONI  
TIL NATUREN OMKRING.



Vegg øverst: TREBITT 682 Kastanje  
Vegg nederst: TREBITT 683 Sotgrå  
Av trykktekniske årsaker kan angitte farger avvike fra originalfargene.



NYHET

Vegg: TREBITT 675 Seterbrun  
Gul staffasje: JOTUN 1124 Skagengul  
Av trykktekniske årsaker kan angitte farger avvike fra originalfargene.



Vegg: TREBITT 682 Kastanje  
Av trykktekniske årsaker kan angitte  
farger avvike fra originalfargene.



# MURFARGER

## HELHET

Huset er ikke ferdigbehandlet før grunnmuren er malt, og du vil ofte oppleve at murfargen er den viktigste tilleggsfargen du velger. Den forankrer huset i terrenget og skaper en fargebro mellom huset og omgivelsene.

Ønsker du forslag og tips til fargevalg på muren, kan du laste ned eller bestille eget fargekart på [www.jotun.no](http://www.jotun.no).






Vegg: MUR 4455 Kveldsskygge  
Av trykktekniske årsaker kan angitte  
farger avvike fra originalfargene.




## SLIK BEISER DU VEGGEN







### NYTT TREVERK - FAST, RENT OG TØRT:

	<b>1 VASK</b> Ingen vask hvis det er fast, rent og tørt.	<b>2 GRUNNING</b> Påfør 1 strøk Visir Oljegrunning Klar. 	<b>3 TOPPSTRØK</b> Påfør 2 strøk (3 på høvlede flater) Trebitt Superbeis eller Trebitt Oljebeis. 
--	---	--	---

### NY MUR - REN OG TØRR:

	<b>1 VASK</b> Ikke nødvendig på ny murpuss. Børst bort evt. løse partikler i overflaten.	<b>2 GRUNNING</b> Muren grunnes med Jotun Mur Silikonemulsjon Seis, påføres nedenfra og opp. 	<b>3 TOPPSTRØK</b> Påfør 2 strøk med Jotun Mur Silikonemulsjon Maling. 
---	---	---	---

### TIDLIGERE BEHANDLET TREVERK:

	<b>1 VASK</b> Vask med Jotun Kraftvask. Skrap bort eventuelle skader. 	<b>2 GRUNNING</b> Bart treverk flekkgrunnes med Visir Oljegrunning Klar for beising. 	<b>3 TOPPSTRØK</b> Påfør 2 strøk (3 på høvlede flater) Trebitt Vedlikeholdsbeis for å beholde det transparente utseende. For lenger vedlikeholdsintervaller, anbefales Trebitt Superbeis. 
--	--	--	--

### TIDLIGERE BEHANDLET/ELDRE UBEHANDLET MUR:

<b>1 VASK</b> Vask med Jotun Kraftvask. Løs maling fjernes. 	<b>2 GRUNNING</b> Bar mur og sugende underlag grunnes med Jotun Mur Silikonemulsjon Seis. 	<b>3 MELLOMSTRØK</b> Jotun Mur Silikonemulsjon Understrøk påføres med grov pensel. Krysspensles/villstrykes. 	<b>4 TOPPSTRØK</b> Avslutt med ett strøk Jotun Mur Silikonemulsjon Maling. 
--	--	---	---

**RÅD:** Ved vask med Jotun Kraftvask, skylld godt med kaldt vann. Unngå søl av Jotun Kraftvask på vinduer. Ved søl, skylld raskt med kaldt vann og tork av vinduene. Vi anbefaler bruk av Jotun Sopp- og Algedreper etter en grundig vask. Toppstrøket anbefales påført i 2 strøk (3 strøk på høvlede flater). Før beising anbefales Visir Oljegrunning Klar som grunning. NB! Les og følg produktenes bruksanvisninger nøye.

Jotun Mur Silikonemulsjon Seis binder løse partikler, gjør muren vannavvisende og sørger for god heft. Jotun Mur Silikonemulsjon Understrøk er strukturutjevne og rissoverbyggende. Jotun Mur Silikonemulsjon Maling gir en diffusjonsåpen film med en vannavvisende overflate.



Vegg: TREBITT 683 Sotgrå  
Av trykktekniske årsaker kan angitte  
farger avvike fra originalfargene.

# TREBITT - FREMHEVER STRUKTUREN OG BEVARER SKJØNNHETEN I TREVERKET

TREBITT GIR LIV TIL TREET

## JOTUN PRODUKTVELGER - RIKTIG PRODUKT PÅ 1-2-3

Enten du skal male ute eller inne, kan du nå på [www.jotun.no/produktvelger](http://www.jotun.no/produktvelger) få en skreddersydd produkthanbefaling til ditt neste prosjekt. Jotun ProduktVelger tar liten tid og du får oppskriften til et vellykket resultat.

NYHET  
HUSKE-  
LISTE PÅ  
SMS!



NYHET

### TREBITT SUPERBEIS

- > Beis med ekstra lang holdbarhet
- > Gir en transparent effekt som fremhever trestrukturen
- > Bevarer farge og glans
- > Ekstra beskyttelse mot svertesopp
- > Inntil 8 års vedlikeholdsintervall



### TREBITT OLJEBEIS

- > Beis som gir en transparent effekt som fremhever trestrukturen
- > Inneholder sopphindrende midler og kan også benyttes i minusgrader
- > Inntil 5 års vedlikeholdsintervall



### TREBITT VEDLIKEHOLDSBEIS

- > Spesielt pigmentert beis til vedlikehold av tidligere beiset underlag
- > Beholder opprinnelig farge og bevarer det transparente utseendet
- > Inneholder sopphindrende midler og kan også brukes i minusgrader
- > Inntil 5 års vedlikeholdsintervall



### TREBITT TERRASSEBEIS

- > Spesielt beis for terrasse, trapper, levegger, hagemøbler etc. i impregnerte materialer
- > Stort fargeutvalg
- > Gode påføringssegenskaper
- > Inntil 3 års vedlikeholdsintervall



### TREBITT OLJEBEIS FARGEPRØVE

- > 1/2 ltr. prøveboks for å teste ut beisfargen

Jordan\*vet hvordan



[www.jotun.no](http://www.jotun.no)  
idéer, råd og tips

Jotun AS  
Postboks 2021, NO-3248 Sandefjord  
Tel (+47) 33 45 70 00

Forhandler