



### Gebruiksaanwijzing

Lees deze informatie zorgvuldig door; het helpt u HYLO-COMOD® op de juiste manier te gebruiken.

## HYLO-COMOD®

Natriumhyaluronaat 1 mg/ml

Om de bevochtiging van het oogoppervlak te verbeteren bij droge of branderige ogen of bij het gevoel dat er iets in zit, door omgevingscondities of na chirurgische ingrepen aan het oog.

Steriele, fosfaatvrije oplossing zonder conserveermiddel

#### Wat is HYLO-COMOD®?

HYLO-COMOD® is een steriele, conserveermiddelvrije oplossing met 1 mg/ml natriumhyaluronaat, een citraatbuffer, sorbitol en water.

#### Waarvoor gebruikt men HYLO-COMOD®?

Om de bevochtiging van het oogoppervlak te verbeteren bij droge of branderige ogen of bij het gevoel dat er iets in zit, door omgevingscondities of na chirurgische ingrepen aan het oog.

#### Wanneer dient men HYLO-COMOD® te gebruiken?

Jeukende ogen, een branderig gevoel of snel vermoeide ogen of het gevoel dat u zand in uw ogen heeft, kunnen erop duiden dat het oogoppervlak niet voldoende vocht wordt voorzien. Als u bijvoorbeeld langere tijd in een geklimatiseerde ruimte of achter de computer doorbrengt, kan de natuurlijke traanfilm tekortschieten. Om de oogweefsels volledig te laten functioneren, moeten ze echter voortdurend door een traanfilm worden bevochtigd.

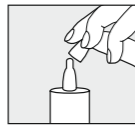
Door chirurgische ingrepen of bij oogletsel kan de natuurlijke afscheiding van traanvocht verminderd zijn. De regeneratie van de oppervlakteweefsels van het oog vereist echter continue een toereikende bevochtiging. Door het gebruik van HYLO-COMOD® worden hoornvlies en bindvlies langdurig van vocht voorzien, zodat fysiologische genezingsprocessen optimaal kunnen verlopen.

HYLO-COMOD® bevat het natriumzout van hyaluronzuur, een natuurlijke substantie die in het oog, maar ook in andere lichaamsdelen voorkomt. Het heeft de bijzondere fysieke eigenschap een gelijkmatige, stabiele en bijzonder duurzame vochtfilm op het oogoppervlak te vormen, zonder snel weggespoeld te worden. Daarbij blijft het gezichtsvermogen volledig behouden. Daarmee wordt het oog langdurig beschermd tegen een gevoel van droogheid en irritaties.

Dit is bijzonder van belang voor dragers van contactlenzen, omdat de contactlens alleen optimaal wordt verdragen, wanneer hij in voldoende traanvocht kan drijven. HYLO-COMOD® kan tijdens het dragen van contactlenzen worden toegediend. Het dragen van harde of zachte contactlenzen wordt door gebruik van HYLO-COMOD® aangenamer, zonder dat zich korstjes of afzettingen vormen.

Omdat er geen conserveermiddelen in zitten wordt HYLO-COMOD® over het algemeen uitstekend verdragen. HYLO-COMOD® is bovendien fosfaatvrij, zodat eventuele complicaties door vorming van afzettingen in het hoornvlies worden vermeden.

#### Hoe gebruikt men HYLO-COMOD®?



##### Afbeelding 1:

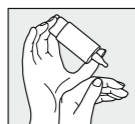
Neem voor gebruik steeds de dop af.



##### Afbeelding 2:

Houd de flacon voor het eerste gebruik van HYLO-COMOD® verticaal met de druppeltuit naar beneden en druk zo vaak op de bodem van de flacon tot de eerste druppel aan de tuit verschijnt. De flacon is daarna gereed voor de volgende keren dat het gebruikt wordt.

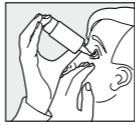
Houd de flacon met de druppeltuit naar beneden met de duim op de schouder van de flacon en de andere vinger op de bodem ervan.



##### Afbeelding 3:

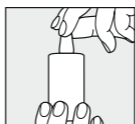
Ondersteun uw hand met de COMOD®-flacon met uw andere hand, zoals in de afbeelding.

NL



##### Afbeelding 4:

Houd uw hoofd een beetje achterover, trek met uw vrije hand het onderste ooglid een beetje van het oog weg en druk snel en stevig op het midden van de bodem van de flacon. Daardoor wordt het mechanisme van het toedienen van een druppel geactiveerd. Vanwege de bijzondere ventieltechniek van het COMOD®-systeem is de grootte en de snelheid van de druppel, ook bij zeer krachtig drukken op de bodem van de flacon, steeds dezelfde. Sluit uw ogen langzaam, zodat de vloeistof zich gelijkmatig over het oogoppervlak kan verdelen.



##### Afbeelding 5:

Sluit na gebruik de druppeltuit direct en zorgvuldig met het dopje af. Zorg ervoor dat de druppeltuit droog is. Vermijd het contact tussen de druppeltuit en uw oog of de huid van uw gezicht.

Het product levert circa 10 ml oplossing; dit komt overeen met ongeveer 300 druppels. Om productie-technische redenen blijft altijd een kleine vloeistofrest in de flacon achter.

De gebruiksduur van HYLO-COMOD® is niet beperkt.

Met de inhoud van een flacon HYLO-COMOD® dient altijd slechts één persoon te worden behandeld.

#### Welke verdere instructies voor het gebruik dient u in acht te nemen?

Wanneer u nog andere oogdruppels voor medicamenteuze behandeling gebruikt, moet tussen de toedieningen tenminste 30 minuten gewacht worden. HYLO-COMOD® dient daarbij steeds als laatste te worden gebruikt. Oogzalven moeten in ieder geval na HYLO-COMOD® in de bindvlieszak worden gestreken.

Omdat HYLO-COMOD® geen conserveermiddelen bevat, wordt het ook bij langdurig gebruik bijzonder goed verdragen. Bij hoge uitzondering zijn overgevoeligheidsreacties (brandend gevoel, tranenstroom) gemeld, die na stopzetten van HYLO-COMOD® direct afnemen.

Voor zover bekend, mag HYLO-COMOD® zonder beperking, zowel bij kinderen als bij zwangere vrouwen en borstvoedende moeders worden gebruikt.

#### Hoe vaak en hoe lang dient men HYLO-COMOD® te gebruiken?

HYLO-COMOD® moet individueel, naar eigen bevinden of op advies van uw oogarts of contactlensspecialist, gedoseerd worden. In het algemeen druppelt u 3 maal daags 1 druppel HYLO-COMOD® in de bindvlieszak van beide ogen. Bij sterkere klachten kan HYLO-COMOD® vaker dagelijks gedruppeld worden. Mocht u HYLO-COMOD® vaker (bijv. meer dan 10 maal daags) gebruiken, laat uw ogen dan door een oogarts onderzoeken.

HYLO-COMOD® is geschikt voor permanent gebruik, maar u dient - net als bij andere aandoeningen - bij langdurig aanhoudende klachten een oogarts te raadplegen.

#### Wanneer mag men HYLO-COMOD® niet gebruiken?

HYLO-COMOD® mag niet gebruikt worden bij overgevoeligheid voor een van de bestanddelen.

#### Welke instructies moeten in acht genomen worden voor het bewaren van HYLO-COMOD®?

Bewaren bij kamertemperatuur.

Na openen van een flacon kan HYLO-COMOD® 6 maanden gebruikt worden.

Niet gebruiken na afloop van de vervaldatum ( ).

Buiten bereik van kinderen bewaren.

#### De volgende verpakkingsgroottes zijn verkrijgbaar:

10 ml oogdruppels

2 ml oogdruppels (alleen als monster)

#### Stand van de informatie: Maart 2012

#### Producent ( ):

URSAPHARM, Industriestraße, 66129 Saarbrücken, Duitsland

Tel.: +49 (0) 6805/92 92-0, Fax: +49 (0) 6805/92 92-88,

E-mail: info@ursapharm.de, www.ursapharm.de

#### Voor informatie en vragen:

URSAPHARM Benelux B.V. NL-5700 AD Helmond

Tel.: +31 492 472 473, Fax: +31 492 472 673

E-mail: info@ursapharm.nl, info@ursapharm.be

#### Mode d'emploi

Veillez lire attentivement ces informations, elles vous aideront à utiliser correctement HYLO-COMOD®.

F

## HYLO-COMOD®

Hyaluronate de sodium 1 mg/ml

Pour améliorer l'hydratation de la surface de l'œil en cas de troubles causés par l'environnement comme la sécheresse oculaire, les sensations de corps étranger ou de brûlure ainsi qu'après une intervention chirurgicale ophtalmologique.

Solution stérile, sans phosphate et sans conservateur

#### Qu'est-ce que HYLO-COMOD®?

HYLO-COMOD® est une solution stérile sans conservateur, contenant 1 mg/ml d'hyaluronate de sodium, un tampon citrate, du sorbitol et de l'eau.

#### À quoi sert HYLO-COMOD®?

Pour améliorer l'hydratation de la surface de l'œil en cas de troubles causés par l'environnement comme la sécheresse oculaire, les sensations de corps étrangers ou de brûlure ainsi qu'après une intervention chirurgicale ophtalmologique.

#### Quand faut-il utiliser HYLO-COMOD®?

Des yeux qui picotent, qui brûlent ou qui se fatiguent vite ou la sensation d'avoir du sable dans l'œil, peuvent être dus à une humidification insuffisante de la surface de l'œil. Par exemple, un séjour prolongé dans une salle climatisée ou un travail intensif sur écran font que le film lacrymal s'assèche plus rapidement. Les yeux doivent être continuellement humidifiés par le film lacrymal, afin de conserver la pleine fonctionnalité des tissus oculaires.

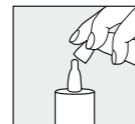
Une intervention chirurgicale ophtalmologique ou une lésion oculaire peuvent réduire la sécrétion lacrymale physiologique. La régénération des tissus superficiels de l'œil exige toutefois une humidification suffisante continue. L'utilisation de HYLO-COMOD® permet d'humidifier la cornée et la conjonctive pendant une longue période, soutenant ainsi le déroulement optimal des processus physiologiques de la guérison.

HYLO-COMOD® contient le sel de sodium de l'acide hyaluronique, une substance naturelle présente dans l'œil, mais aussi dans d'autres parties du corps. Grâce à ses propriétés particulières, il forme un film hydratant régulier, stable et adhérent particulièrement longtemps sur la surface de l'œil, qui ne peut être éliminé rapidement. L'acuité visuelle est conservée et l'œil est durablement protégé de la sensation de sécheresse oculaire et des irritations.

Ceci est particulièrement important si vous portez des lentilles de contact, parce que les lentilles de contact doivent baigner dans un film lacrymal suffisant pour ne pas occasionner de gêne. HYLO-COMOD® peut être utilisé avec des lentilles de contact. Le port de lentilles dures ou souples est plus agréable grâce à l'utilisation de HYLO-COMOD®, qui permet d'éviter la formation de croûtes ou de dépôts.

HYLO-COMOD® est sans conservateur, ce qui fait qu'il est généralement très bien toléré. De plus, HYLO-COMOD® est sans phosphate, ce qui permet d'éviter des complications éventuelles dues à la formation de dépôts dans la cornée.

#### Comment utiliser HYLO-COMOD®?



##### Photo 1:

Retirer le capuchon avant chaque utilisation.



##### Photo 2:

Avant la première application d'HYLO-COMOD®, maintenir le flacon à l'envers avec l'embout compte-goutte en position verticale et appuyer plusieurs fois sur le fond du flacon jusqu'à ce que la première goutte sorte à l'embout du flacon. Le flacon est ainsi prêt à l'emploi pour les applications suivantes.

Maintenir le flacon avec l'embout compte-goutte vers le bas, en plaçant le pouce sur l'épaule du flacon et les autres doigts sur le fond du flacon.

URSAPHARM

CE 0197

STERILE A



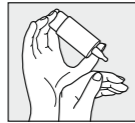
URSAPHARM

32.2130 CDB

Produkt: PB HYLO-COMOD 10 ML NL/B (CTP)  
Art.-Nr.: 32.2130  
Format: 296 x 200 mm (Plano)  
Material: Offset 60 g (UPM Fine, Fa. Nordland)  
Farben: Schwarz (1/1-fgb.)

Code: 1041

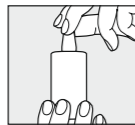
1. Ausfertigung vom 11.05.12



**Photo 3:**  
Comme indiqué, soutenir de la main libre la main tenant le flacon COMOD®.



**Photo 4 :**  
Incliner la tête légèrement en arrière ; de la main libre, éloigner délicatement la paupière inférieure de l'œil et appuyer rapidement et vigoureusement au centre du fond du flacon. Ceci actionne le mécanisme de délivrance d'une goutte. Grâce à la technique à valve particulière du système COMOD®, la taille et la vitesse des gouttes sont toujours identiques, même en cas de pression très forte exercée sur le fond du flacon. Fermer lentement l'œil, afin d'assurer une répartition régulière du liquide à la surface de l'œil.



**Photo 5:**  
Après utilisation, replacer directement et soigneusement le capuchon sur l'embout compte-gouttes. S'assurer que l'embout compte-gouttes est bien sec. Éviter tout contact entre l'embout compte-gouttes et l'œil ou la peau du visage lors de l'instillation.

Le système COMOD® permet de prélever 10 ml de solution, ce qui correspond à 300 gouttes environ. Pour des raisons techniques, une faible quantité résiduelle de liquide reste toujours dans le flacon. La durée de traitement avec HYLO-COMOD® n'est pas limitée.

Le contenu d'un flacon de HYLO-COMOD® est réservé au traitement d'une seule et même personne.

**Quels sont les autres points à considérer lors de l'utilisation?**

En cas de traitement complémentaire avec un autre collyre, un intervalle de 30 minutes au moins doit être respecté entre les deux applications. HYLO-COMOD® doit toujours être instillé en dernier lieu. Par contre, une pommade ophtalmique doit toujours être appliquée dans le sac conjonctival après HYLO-COMOD®.

Grâce à l'absence de conservateur, HYLO-COMOD® est particulièrement bien toléré même en cas d'utilisation à long terme. Des réactions d'hypersensibilité (sensation de brûlure, larmolement) ont été rapportées dans de très rares cas, et ont disparu immédiatement après l'arrêt de l'utilisation de HYLO-COMOD®.

Dans l'état actuel des connaissances scientifiques, HYLO-COMOD® peut être utilisé sans aucune précaution particulière aussi bien chez l'enfant, que chez la femme enceinte et allaitante.

**Combien de fois et pendant combien de temps faut-il utiliser HYLO-COMOD®?**

HYLO-COMOD® doit être dosé individuellement, selon votre état et/ou les recommandations de l'ophtalmologue ou de votre spécialiste des lentilles de contact. En général, il convient d'instiller 1 goutte d'HYLO-COMOD® 3 fois par jour dans le sac conjonctival de chaque œil. En cas de troubles plus importants, HYLO-COMOD® peut être instillé plus fréquemment. Si vous utilisez HYLO-COMOD® plus fréquemment (par exemple plus de 10 fois par jour), veuillez consulter un ophtalmologue.

HYLO-COMOD® convient pour une utilisation à long terme, mais comme pour toute affection, il est recommandé de consulter un ophtalmologue en cas de troubles de longue durée.

**Dans quel cas ne pas utiliser HYLO-COMOD®?**

HYLO-COMOD® ne doit pas être utilisé en cas d'hypersensibilité à l'un des composants.

**Quelles sont les précautions à observer pour la conservation d'HYLO-COMOD®?**

À conserver à température ambiante.

Se conserve 6 mois après ouverture.

Ne pas utiliser au-delà de la date de péremption (📅)

Conserver hors de la portée et de la vue des enfants.

**Les emballages suivants sont disponibles:**

Collyre en flacon de 10 ml

Collyre en flacon de 2 ml (Échantillon gratuit - ne peut être vendu)

**Dernière mise à jour:** Mars 2012

**Fabricant (🏭):**

URSAPHARM, Industriestraße, 66129 Saarbrücken, Allemagne

Tél. : +49 (0) 6805/92 92-0, Fax: +49 (0) 6805/92 92-88,

courriel: info@ursapharm.de, www.ursapharm.de

**Demande d'informations et questions :**

URSAPHARM Benelux B.V., NL-5700 AD Helmond

Tél. : +31 492 472 473, Fax: +31 492 472 673

Courriel : info@ursapharm.nl, info@ursapharm.be

32.2130 CDB

Produkt: PB HYLO-COMOD 10 ML NL/B (CTP)  
Art.-Nr.: 32.2130  
Format: 296 x 200 mm (Plano)  
Material: Offset 60 g (UPM Fine, Fa. Nordland)  
Farben: Schwarz (1/1-fgb.)

**Gebrauchsanweisung**  
**Bitte lesen Sie diese Information sorgfältig, weil sie Ihnen helfen wird, HYLO-COMOD® richtig anzuwenden.**

**HYLO-COMOD®**  
**Natriumhyaluronat 1 mg/ml**

**Zur verbesserten Befeuchtung der Augenoberfläche bei umgebungsbedingten Befindlichkeitsstörungen wie trockene Augen, Fremdkörpergefühl oder Brennen der Augen, sowie nach operativen Eingriffen am Auge. Sterile, phosphatfreie Lösung ohne Konservierungsmittel**

**Was ist HYLO-COMOD®?**

HYLO-COMOD® ist eine sterile, konservierungsmittelfreie Lösung mit 1 mg/ml Natriumhyaluronat, einem Citratpuffer, Sorbitol und Wasser.

**Wozu braucht man HYLO-COMOD®?**

Zur verbesserten Befeuchtung der Augenoberfläche bei umgebungsbedingten Befindlichkeitsstörungen wie trockene Augen, Fremdkörpergefühl oder Brennen der Augen, sowie nach operativen Eingriffen am Auge.

**Wann sollte man HYLO-COMOD® anwenden?**

Wenn die Augen jucken, brennen, rasch ermüden und man das Gefühl hat, Sand in den Augen zu haben, kann als Ursache dafür eine mangelhafte Befeuchtung der Augenoberfläche in Frage kommen. Zum Beispiel bei längerem Aufenthalt in klimatisierten Räumen oder intensiver Bildschirmarbeit reißt der natürliche Tränenfilm u. U. schneller auf. Um die Gewebe des Auges voll funktionsfähig zu erhalten, müssen sie jedoch ständig vom Tränenfilm befeuchtet werden. Durch operative Eingriffe am Auge oder nach Verletzungen am Auge kann die körpereigene Tränensekretion reduziert sein.

Die Regeneration der oberflächlichen Gewebe des Auges erfordert jedoch eine ständige ausreichende Befeuchtung. Durch die Anwendung von HYLO-COMOD® werden Hornhaut und Bindehaut lang anhaltend mit Feuchtigkeit versorgt, so dass die physiologischen Heilungsprozesse optimal ablaufen können.

HYLO-COMOD® enthält das Natriumsalz der Hyaluronsäure, eine natürliche Substanz, die im Auge, aber auch in anderen Körperteilen zu finden ist. Sie hat die besondere physikalische Eigenschaft, einen gleichmäßigen, stabilen und besonders lang haftenden Feuchtigkeitsfilm auf der Oberfläche des Auges zu bilden, ohne rasch abgespült zu werden. Dabei bleibt die Sehleistung voll erhalten. Damit wird das Auge langanhaltend vor Trockenheitsgefühl und Reizungen geschützt.

Dies ist insbesondere für Kontaktlinsenträger wichtig, da die Kontaktlinse nur optimal vertragen wird, wenn sie in ausreichender Tränenflüssigkeit schwimmen kann. HYLO-COMOD® kann während des Tragens von Kontaktlinsen angewandt werden.

Das Tragen harter oder weicher Kontaktlinsen wird durch die Anwendung von HYLO-COMOD® angenehmer, ohne dass sich Krusten oder Ablagerungen bilden.

Aufgrund der Konservierungsmittelfreiheit wird HYLO-COMOD® im Allgemeinen hervorragend vertragen. HYLO-COMOD® ist darüber hinaus phosphatfrei, so dass mögliche Komplikationen durch die Bildung von Ablagerungen in der Hornhaut vermieden werden.

**Wie wendet man HYLO-COMOD® an?**

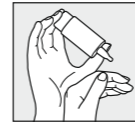


**Bild 1:**  
Vor jedem Gebrauch die Kappe abnehmen.

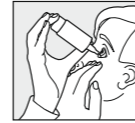


**Bild 2:**  
Bitte vor der ersten Anwendung von HYLO-COMOD® die Flasche mit der Tropferspitze senkrecht nach unten halten und so oft auf den Flaschenboden drücken, bis der erste Tropfen an der Flaschenspitze austritt. Danach ist die Flasche für die folgenden Anwendungen gebrauchsfertig. Halten Sie die Flasche mit der Tropferspitze nach unten, indem Sie den Daumen auf die Flaschenschulter und die anderen Finger auf den Flaschenboden legen.

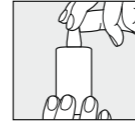
D



**Bild 3:**  
Stützen Sie die Hand mit der COMOD®-Flasche wie dargestellt auf der freien Hand ab.



**Bild 4:**  
Legen Sie den Kopf etwas zurück, ziehen Sie mit der freien Hand das Unterlid leicht vom Auge ab und drücken Sie schnell und kräftig in der Mitte auf den Flaschenboden. Dadurch wird der Mechanismus zur Entnahme eines Tropfens betätigt. Aufgrund der besonderen Ventilttechnik des COMOD®-Systems ist die Größe und Geschwindigkeit des Tropfens auch bei sehr kräftigem Druck auf den Flaschenboden immer gleich. Schließen Sie langsam die Augen, damit sich die Flüssigkeit gleichmäßig auf der Oberfläche des Auges verteilen kann.



**Bild 5:**  
Nach Gebrauch die Tropferspitze sofort sorgfältig mit der Kappe verschließen. Bitte achten Sie darauf, dass die Tropferspitze trocken ist. Vermeiden Sie beim Tropfen einen Kontakt der Tropferspitze mit Auge oder Gesichtshaut.

Der Verkaufsware können 10 ml Lösung entnommen werden; dies entspricht etwa 300 Tropfen. Aus produktionstechnischen Gründen bleibt stets ein kleiner Flüssigkeitsrest in der Flasche zurück.

Die Dauer der Anwendung von HYLO-COMOD® ist nicht beschränkt.

Mit dem Inhalt einer Flasche HYLO-COMOD® sollte immer dieselbe Person behandelt werden.

**Welche weiteren Hinweise zur Anwendung sind zu beachten?**

Für den Fall einer zusätzlichen anderen medikamentösen Behandlung mit Augentropfen sollte ein Anwendungsabstand von mindestens 30 Minuten eingehalten werden. HYLO-COMOD® sollte dann immer zuletzt verabreicht werden. Augensalben sollten in jedem Fall nach HYLO-COMOD® in den Bindehautsack eingestrichen werden.

Aufgrund seiner Konservierungsmittelfreiheit ist HYLO-COMOD® auch bei langdauernder Anwendung besonders gut verträglich. In sehr seltenen Einzelfällen wurde von Überempfindlichkeitsreaktionen (Brennen, Tränenfluss) berichtet, die nach Absetzen von HYLO-COMOD® direkt abklingen.

HYLO-COMOD® kann aufgrund der vorliegenden Erkenntnisse auch bei Kindern, Schwangeren und stillenden Frauen angewandt werden.

**Wie oft und wie lange sollte man HYLO-COMOD® anwenden?**

HYLO-COMOD® sollte individuell nach Ihrer Befindlichkeit und der Empfehlung Ihres Augenarztes oder Kontaktlinsenspezialisten dosiert werden.

Im Allgemeinen tropfen Sie 3mal täglich 1 Tropfen HYLO-COMOD® in den Bindehautsack jeden Auges. Bei stärkeren Beschwerden kann HYLO-COMOD® öfters am Tag getropft werden. Sollten Sie HYLO-COMOD® häufiger (z. B. mehr als 10mal täglich) anwenden, lassen Sie Ihre Augen von Ihrem Augenarzt untersuchen.

HYLO-COMOD® ist für eine Daueranwendung geeignet, allerdings sollten Sie – wie bei allen Erkrankungen – bei länger anhaltenden Beschwerden einen Augenarzt um Rat fragen.

**Wann sollte man HYLO-COMOD® nicht anwenden?**

HYLO-COMOD® sollte nicht bei einer Überempfindlichkeit gegenüber einem der Bestandteile angewendet werden.

**Welche Hinweise zur Aufbewahrung von HYLO-COMOD® sind zu beachten?**

Bei Raumtemperatur lagern.

Nach Anbruch einer Flasche ist HYLO-COMOD® 6 Monate verwendbar.

Nach Ablauf des Verfalldatums (📅) nicht mehr anwenden.

Für Kinder unzugänglich aufbewahren.

**Folgende Packungsgrößen sind erhältlich:**

10 ml Augentropfen

2 ml Augentropfen (Unverkäufliches Muster)

**Stand der Information:** März 2012

**Hersteller (🏭):**

URSAPHARM, Industriestraße, 66129 Saarbrücken, Germany

Tel.: +49 (0) 6805/92 92-0, Fax: +49 (0) 6805/92 92-88, email: info@ursapharm.de, www.ursapharm.de

**Für Informationen und Anfragen:**

URSAPHARM Benelux B.V., NL-5700 AD Helmond

Tel.: +31 492 472 473, Fax: +31 492 472 673

Email: info@ursapharm.nl, info@ursapharm.be



Code: 1041

1. Ausfertigung vom 11.05.12

