

Systemopbouw

Afdichting betonnen kelder aan de buitenzijde



VOORBEHANDELING BETON:

De beton dient droog, vet en stofvrij te zijn.
Cementhuiden verwijderen d.m.v. stralen.
(In de foto hiernaast is de rechterzijde gestraald)



PRIMER: ADP 300 (voorheen Eurolan 3K) bitumenemulsie, half vloeibaar.

1:10 met water verdunnen.

Met roller of blokkwast aanbrengen.

Verbruik ca. 150 tot 300 ml per m² van het verdunde product



HOLLE KIM: Deitermann HKS, snelwerkend, cementgebonden
De aansluiting tussen wand en vloer (kim) wordt "hol" gesmeerd met HKS.

Met troffel in de kim aandrukken en met een ronde spaan hol smeren.

Verbruik ca. 3 kg per m¹.

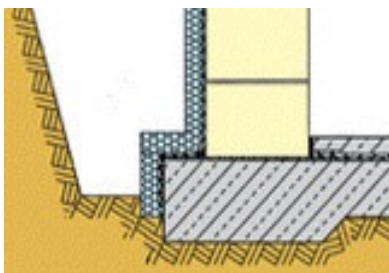


1ste DICHTINGSLAAG: ADP 310 (voorheen Superflex 10)
Bitumineuze afdichting, plastisch, half vloerbaar.

2- componenten: speciaalcement en bitumenemulsie.
Aanbrengen met slicht / troffel.

Verbruik: 3,5 kg p/m² bij zakwater en niet drukkend grondwater

Verbruik: 4,5 kg p/m² bij drukkenend grondwater



OPMERKING: zie detail foto hiernaast.

De afdichting dient altijd rechtstreeks op de constructieve ondergrond te worden aangebracht (niet over isolatieplaten e.d. heen zetten)

De afdichting dient altijd minimaal tot de helft van de vloerdikte te worden omgezet.



GLASZIJDWEEFSEL NR.2:

In de kim, in- en uitwendige hoeken en bij overgangen wordt Glaszijdeweefsel NR.2 in de eerste laag ADP 310 ingelegd.



2^{de} DICHTINGLAAG: ADP 310 (voorheen Superflex 10) Bitumineuze afdichting, plastisch, half vloerbaar.

Aanbrengen totdat het glaszijdeweefsel niet meer zichtbaar is.

Over de eerste laag afdichting opzetten tot een totale laagdikte van de eerste en de tweede behandeling van ca.



VOLVLAKKE AFDICHTING:

Met ADP 310 is de buitenzijde van de kelder volvlakkig af te dichten indien dit gewenst is. De Detaillering van de aansluiting met het opgaande metselwerk, kelderkoekoek, stekkenbakken en doorvoeren is in het werk te bepalen.



AANBRENGEN ISOLATIE: (indien van toepassing)

Met ADP 310 zijn styrofoam platen eenvoudig te verlijmen. Bij zakwater middels "dotten" en bij grondwater door volvlakkige verlijming. Naast een isolerende werking voorkomt het plaatsen van isolatie ook beschadigingen aan



DE BASIS VAN IEDERE BOUWPLAATS

Telefoon: 024 - 358 14
10

Fax: 024 - 358 56 15

E-mail: info@jako.nl

Postbus 75

6580 AB Malden

Voor de juiste verwerking van de bovenstaande producten dient u de productinformatiebladen goed door te nemen. Dit is een algemene systeemomschrijving voor het afdichten van kelders aan de buitenzijde. Speciale details dienen vooraf te allen tijde met een van onze medewerkers te worden doorgenomen.