

# HALFEN STEKKENBAKKEN

## TECHNISCHE INFORMATIE



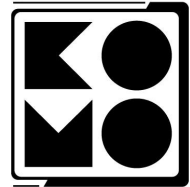
HALFEN stekkenbakken HBT

HBT 09-NL



**HALFEN**  
YOUR BEST CONNECTIONS

**kiwa**  
gecertificeerd



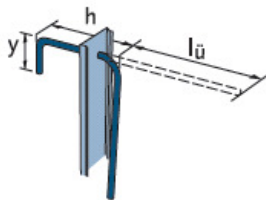
KIMO

De **basis** van iedere **bouwplaats**

2015 / 2016

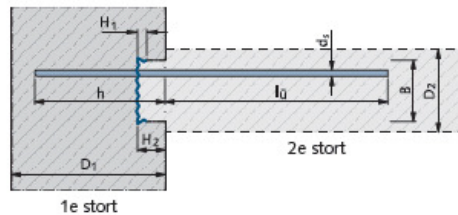
99

**Type 1** Enkelvoudig model, standaard beugel



- Buigdiameter op het terugbuigpunt  $d_{BR} = 6 \times d_s$
- Materiaal betonstaal FeB500HWL of FeB500HK (ook in roestvaststaal te leveren)

**Detailering:**



HBT Type 1 – Standaard uitvoering / Elementlengte 1250mm

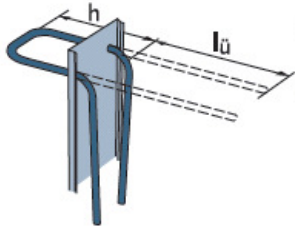
Staaft-Ø/Staaftafstand $d_s/s$ [mm/cm]	Bestel-nr. 0055.	Element lengte L [mm]	Steklengte voor standaard uitvoering			Wanddikte		Elementafmetingen			Wap.-doorsn. $\odot$ [cm <sup>2</sup> /m]	
			$l_{ü} \odot$ [mm]	h [mm]	y [mm]	$D_1 \odot$ [cm]	$D_2$ [mm]	breedte B [mm]	hoogte $H_1$ [mm]	hoogte + deksel $H_2$ [mm]		
HBT 55 - 8/15	010-0011	1250	290	150	75	$\geq 18$	$\geq 8$	58	12	24	3,35	
- 8/20											2,51	
- 8/25											2,01	
HBT 55 - 10/15	010-00012	1250	360	150	95	$\geq 18$	$\geq 8$	58	12	30	5,24	
- 10/20											3,93	
- 10/25											3,14	
HBT 85 - 10/15	020-0011	1250	360	150	95	$\geq 18$	$\geq 9$	86	12	30	5,24	
- 10/20												3,93
- 10/25												3,14
HBT 85 - 12/15	020-0011	1250	430	150	110	$\geq 18$	$\geq 9$	86	12	36	7,54	
- 12/20												5,65
- 12/25												4,53

$\odot$  Afwijkende  $l_{ü}$  maten op bestelling te leveren.

$\odot$  h = 150 mm bestemt voor wanddiktes  $D_1 \geq 18$  cm; op bestelling ook in andere maten te leveren.

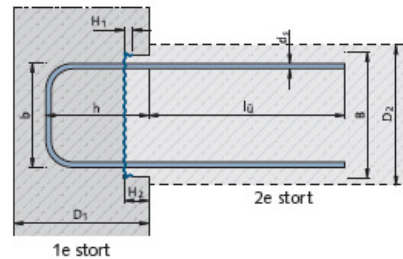
$\odot$  Wapeningsdoorsnede voor enkele rij beugels in cm<sup>2</sup>/m.

**Type 5** Dubbelvoudig model, standaard beugel



- Buigdiameter op het terugbuigpunt  $d_{BR} = 6 \times d_s$
- Materiaal betonstaal FeB500HWL of FeB500HK (ook in roestvaststaal te leveren)

**Detailering:**



**HBT Type 5 — Standaard uitvoering / Elementlengte 1250mm**

Staaft-Ø/Staafstand $d_s/s$ [mm/cm]	Bestel-nr.	Element lengte L [mm]	Steklengte voor standaard uitvoering			Wanddikte		Elementafmetingen				
			$l_u$ Ø [mm]	$h$ ⊕ [mm]	b [mm]	$D_1$ ⊕ [cm]	$D_2$ [mm]	breedte B [mm]	hoogte $H_1$ [mm]	hoogte + deksel $H_2$ [mm]	Wap.-doorsn. Ø [cm <sup>2</sup> /m]	
HBT 120 - 8/15	040-00011	1250	290	150	88	≥ 18	13-18	122	12	30	24	6,70
- 8/20											4,02	
- 8/25											10,48	
HBT 120 - 10/15	040-00012	1250	360	150	90	≥ 18	13-18	122	12	30	7,86	10,48
- 10/20											6,28	
- 10/25											15,08	
HBT 120 - 12/15	040-00013	1250	430	150	92	≥ 18	13-18	122	12	36	11,30	15,08
- 12/20											9,06	
- 12/25											6,70	
HBT 150 - 8/15	050-00011	1250	290	150	116	≥ 18	16-21	150	12	30	24	6,70
- 8/20											4,02	
- 8/25											10,48	
HBT 150 - 10/15	050-00012	1250	360	150	118	≥ 18	16-21	150	12	30	7,86	10,48
- 10/20											6,28	
- 10/25											15,08	
HBT 150 - 12/15	050-00013	1250	430	150	120	≥ 18	16-21	150	12	36	11,30	15,08
- 12/20											9,06	
- 12/25											6,70	
HBT 190 - 8/15	060-00011	1250	290	150	152	≥ 18	19-24	186	12	30	24	6,70
- 8/20											4,02	
- 8/25											10,48	
HBT 190 - 10/15	060-00012	1250	360	150	154	≥ 18	19-24	186	12	30	7,86	10,48
- 10/20											6,28	
- 10/25											15,08	
HBT 190 - 12/15	060-00013	1250	430	150	156	≥ 18	19-24	186	12	36	11,30	15,08
- 12/20											9,06	
- 12/25											6,70	
HBT 220 - 8/15	070-00011	1250	290	150	188	≥ 18	23-28	222	12	30	24	6,70
- 8/20											4,02	
- 8/25											10,48	
HBT 220 - 10/15	070-00012	1250	360	150	190	≥ 18	23-28	222	12	30	7,86	10,48
- 10/20											6,28	
- 10/25											15,08	
HBT 220 - 12/15	070-00013	1250	430	150	192	≥ 18	23-28	222	12	36	11,30	15,08
- 12/20											9,06	
- 12/25											6,70	

⊕ Afwijkende  $l_u$  maten op bestelling te leveren.

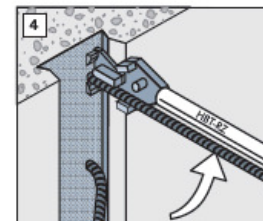
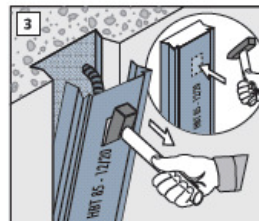
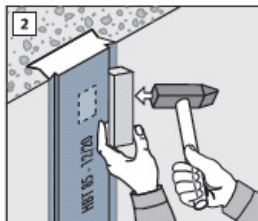
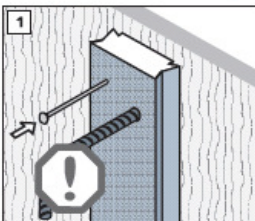
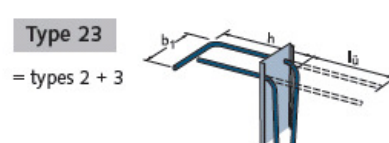
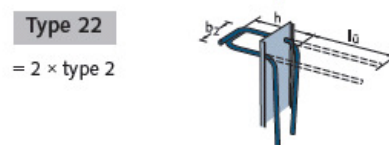
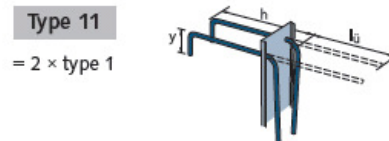
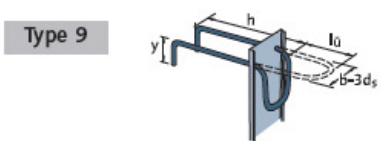
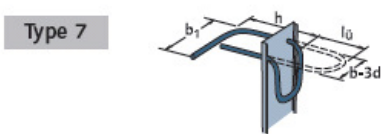
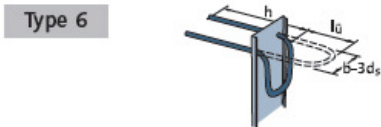
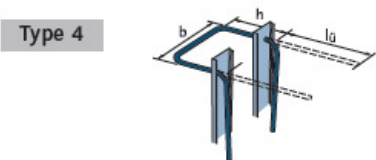
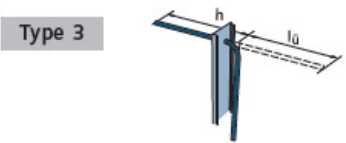
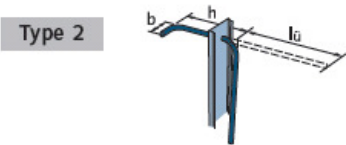
⊕  $h = 150$  mm bestemd voor wanddiktes  $D_1 \geq 18$  cm; op bestelling ook in andere maten te leveren.

⊕ Wapeningsdoorsnede voor dubbele rij beugels in cm<sup>2</sup>/m.

Overzicht speciale uitvoeringen stekkenbakken

Prijzen en uitvoeringen op aanvraag

Elementlengte L	Beugelafstand s	Aantal beugels
L=1250mm	15 cm	8
	20 cm	6
	25 cm	5



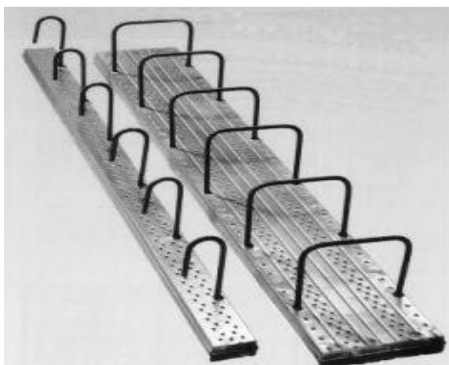
- 1 Het HBT-element op de juiste plaats op de houten bekisting spijkers. Per element ten minste 3 draadnagels gebruiken. Lassen, ook hechtlassen, kan de materiaaleigenschappen negatief beïnvloeden. Daarom is het lassen, alsook het verhitten van het materiaal in de buigzone verboden. Lassen is alleen toegelaten buiten de buigzone, dient uitgevoerd te worden volgens geldende normeringen en lasvoorschriften en is voor de verantwoordelijkheid van de uitvoerende partij.
- 2 Verwijder de aan het deksel gehechte beton, door met een hamer op het deksel te kloppen. Druk een houten klosje met de lange zijde in de speciale V-groef in het deksel. Sla met een hamer op meerdere plaatsen op het houten klosje om de zijanten van het deksel van de beton los te maken.
- 3 Het voorgestante vierkant op het deksel met de hamer inslaan. De hamer in het dan ontstane gat haken en het deksel eraf trekken.

**⚠ Voorzichtig! Door scherpe randen aan het blik kunnen verwondingen ontstaan. Gebruik daarom veiligheidshandschoenen tijdens het verwijderen van het deksel!**

- 4 Wapening terugbuigen met de HALFEN terugbuigtang HBT-RZ. Tang op de wapening plaatsen en met beide handen gelijkmatig de steel naar boven drukken, totdat de wapening zonder knik in de gewenste positie is gebracht.



De basis van iedere bouwplaats



**JAKO STEKKENBAKKEN MET METALEN DEKSEL**

**Omschrijving:**

Stekkenbakken worden gebruikt in situaties waar een doorgaande wapening in de betonconstructie nodig is maar dit om uitvoeringstechnische redenen niet in één keer kan.

De stekkenbakken zijn voorzien van kunststof of metalen afdekkappen met geperforeerde scheurlijn. Dit geeft een arbeidsbesparing bij het openen en uitbuigen. Dankzij de profilering zorgt de stekkenbak voor een zeer goede aanhechting aan het beton. Dit voorkomt ingesloten holten en loszittende blikken. De stekkenbakken hebben een lengte van 1250 mm.

Art. nr.	Lengte (cm)	Breedte/dikte bak (cm)	Diameter (mm)	Enkel/dubbel
72405505	125	55	8	Enkel
72405520	125	55	10	Enkel
72419050	125	85	12	Enkel
72415005	125	125	8	Dubbel
72415010	125	120	10	Dubbel
72415020	125	125	10	Dubbel
72419020	125	125	10	Dubbel

Ook leverbaar in diverse andere uitvoeringen

Art.nr	Omschrijving	Verpakkingseenheid
72405505	JAKO STEKKENBAK 8-150 ENKEL, HOOGTE 170 BREEDTE 55	1
72405520	JAKO STEKKENBAK 10-150 ENKEL, HOOGTE 170 BREEDTE 55	1
72419050	JAKO STEKKENBAK 12-150 ENKEL, HOOGTE 170 BREEDTE 85	1
72415005	JAKO STEKKENBAK 8-150 DUBBEL, HOOGTE 150, BREEDTE 125	1
72415010	JAKO STEKKENBAK 10-150 DUBBEL BREEDTE 120MM	1
72415020	JAKO STEKKENBAK 10-150 DUBBEL BREEDTE 125MM	1
72419020	JAKO STEKKENBAK 10-150 DUBBEL, HOOGTE 170 BREEDTE 190	1