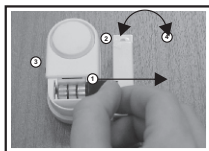


**SC07**

Rose Electronics Inc.
Postbus 117, 5126 ZJ Gies, Holland
WWW.ELRO-NL.COM - WWW.ELRO-SE.COM
Rose Electronics GmbH Amberg-Germany
WWW.ROSE-ELECTRONICS.DE
EDEN, Amibes, France WWW.EDEN.FR



PRIRUČNIK ZA KORISNIKE

Prije instalacije alarma preporučavamo Vam da uradite slijedeće.

- 1- Otvorite odjeljak za baterije i stavite 3 baterije. Vidi sliku u odjeljku. (tip LR44)
- 2- Stavite magnet uz uređaj, strelica na magnetu bi trebala ići po liniji, Vidi primjer.
- 3- Upalite prekidač koji se nalazi na alarmu.
- 4- Izvadite magnet i čut će te alarmni signal.

SASTAVLJANJE Alarmni uređaj i magnet se mogu staviti na vrata ili prozor sa dvostranom trakom koju dobijete kada kupite uređaj. Magnet se također može pričvrstiti s 2 vijka.

NÁVOD K POUŽITÍ

Dříve než instalujete poplachové zařízení, doporučujeme jednat podle těchto pokynů:

- 1- Otevřete přihrádku na baterie a vložte 3 baterie do přihrádky (typ LR44).
- 2- Položte magnety do podélné polohy vedle poplachové jednotky. Střeška na magnetu má ležet vedle čáry v podélné poloze (viz obrázek).
- 3- Stiskněte knoflík na boční straně jednotky, do polohy EIN (zapnuto).
- 4- Odstraňte magnet a zazní poplachový signál.

MONTÁŽ Poplachovou jednotku a magnet lze oboustranně lepicí páskou zalepit na dveře či okno. Magnet lze popřípadě připevnit 2 šrouby.

PRIROČNIK ZA UPORABNIKA

Preden instalirate alarmno napravo, Vam priporočamo da sledite ta navodila:

- 1- Odprite predal za baterije in vložite 3 baterije v predal (Tip LR44).
- 2- Vložite magnete v vzdolžni položaj zraven alarmne enote. Strelica na magnetu mora ležati vzporedno z črto vzdolžnega položaja (glej sliko)
- 3- Pritisnite gumb, ki se nahaja ob strani enote, v položaj EIN (vključeno).
- 4- Umaknite magnet in slišali boste alarmni signal.

MONTAZA Alarmna enota in magnet se lahko s obojestranskim lepljivim trakom zalepita za vrata ali okno. Magnet se lahko eventualno pritrudi z 2 vijaka.

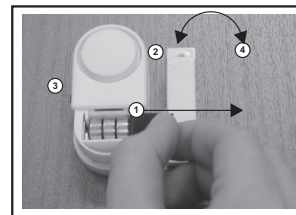
HR**CZ****SLO****SC07**
GEbruIKSAANWIJZING

Rose Electronics Inc.
Postbus 117, 5126 ZJ Gies, Holland
WWW.ELRO-NL.COM - WWW.ELRO-SE.COM
Rose Electronics GmbH Amberg-Germany
WWW.ROSE-ELECTRONICS.DE
EDEN, Amibes, France WWW.EDEN.FR



Voordat u het alarm gaat installeren raden wij u aan onderstaande handelingen op te volgen.

- 1- Open het batterijvak en plaats de 3 meegeleverde batterijen. Zie afb. in het vakje. (type LR44)
 - 2- Plaats de magneet langs de unit, het pijltje op de magneet moet langs het streepje liggen zie vb.
 - 3- Zet de schakelaar aan de zijkant van de alarmunit in de AAN stand.
 - 4- Haal de magneet weg en het alarmsignaal is te horen.
- MONTAGE** - Alarmunit en magneet kunnen beide met de meegeleverde dubbelzijdige tape op de deur of het raam geplakt worden. De magneet kan eventueel ook met 2 schroefjes vastgezet worden.



USER MANUAL

Before you install the alarm we advise you to carry out the following steps.

- 1- Open the battery compartment and insert the 3 batteries supplied. See illustration inside the compartment.(type LR44)
- 2- Place the magnet alongside the unit, the arrow on the magnet should be alongside the line, see example.
- 3-Turn the switch on the side of the alarm unit to ON.
- 4-Remove the magnet and you will hear the alarm signal.

ASSEMBLY - Alarm unit and magnet can both be attached to the door or the window with the double-sided tape supplied. The magnet can also be affixed with 2 screws.

NL**EN**



SC07 MODE D'EMPLOI

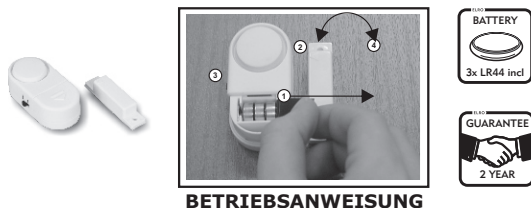
Rose Electronics by
Postbus 117, 5126 ZJ Giesse, Holland
WWW.ELRO-NL.COM - WWW.ELRO-SE.COM
Rose Electronics GmbH Amberg-Germany
WWW.ROSE-ELECTRONICS.DE
EDEN, Amberg, France WWW.EDEN.FR



Avant toute installation, nous vous conseillons de procéder aux opérations suivantes.

- 1- Ouvrez le compartiment des piles et mettez en place les 3 piles livrées. (piles boutons type LR44).
- 2- Placez l'aimant le long de l'appareil, la flèche doit être alignée par rapport au trait.
- 3- Placez l'interrupteur latéral en position marche.
- 4- Enlevez l'aimant, la sirène doit se déclencher.

MONTAGE - Le boîtier et l'aimant peuvent être montés sur la porte ou fenêtre à l'aide du scotch double face fourni. L'aimant peut également être fixé à l'aide de 2 vis.



BETRIEBSANWEISUNG

Bevor Sie die Alarmanlage installieren, empfehlen wir Ihnen, die folgenden Anweisungen zu befolgen.

- 1- Öffnen Sie das Batteriefach und geben Sie die 3 Batterien in das Fach (Type LR44).
- 2- Geben Sie den Magneten in Längsrichtung neben die Einheit; der Pfeil auf dem Magneten soll in Längsrichtung neben dem Strich liegen (siehe Abb.).
- 3- Schalten Sie den Knopf an der Seite der Einheit in die Position Ein.
- 4- Entfernen Sie den Magneten, und das Alarmsignal ist zu hören.

MONTAGE - Alarmeinheit und Magnet können beide mit dem doppelseitigen Klebeband an die Tür oder an das Fenster geklebt werden. Der Magnet kann gegebenenfalls auch mit 2 Schrauben befestigt werden.

FR

D



SC07 INSTRUKCJA OBSŁUGI

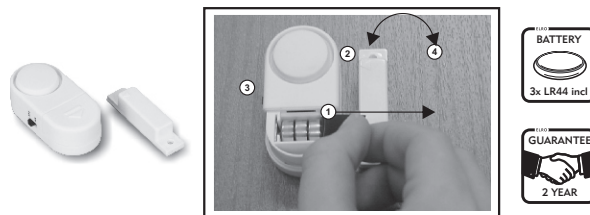
Rose Electronics by
Postbus 117, 5126 ZJ Giesse, Holland
WWW.ELRO-NL.COM - WWW.ELRO-SE.COM
Rose Electronics GmbH Amberg-Germany
WWW.ROSE-ELECTRONICS.DE
EDEN, Amberg, France WWW.EDEN.FR



Zanim zainstalujecie urządzenie alarmowe, zalecamy Wam postępować zgodnie z poniższymi wskazówkami.

- 1- Należy otworzyć komorę na baterie i włożyć do niej 3 baterie (typ LR44).
- 2- Należy umieścić magnesy w pozycji poziomej obok jednostki Alarmowej. Strzałka na magnesie powinna leżeć równoległe do kreski w pozycji podłużnej (patrz rysunek).
- 3- Proszę wcisnąć guzik, który znajduje się z boku jednostki, do pozycji EIN (włączone).
- 4- Kiedy usunie się magnes, powinien się włączyć sygnał Alarmowy.

MONTAZ
Jednostkę alarmową i magnes można obustronnie przymocować taśmą klejącą do drzwi lub okna. Magnes można ewentualnie przymocować dwoma śrubkami.



FELHASZNÁLÓI KÉZIKÖNYV

A riasztó készülék beszerelése előtt javasoljuk a következő óvatítás betartását:

- 1- Elemtartó rekeszt nyissa ki és helyezzen el abba 3 (LR44 típusu) elemet
- 2- A mágneseket helyezze el a riasztó egység mellé. A mágnesen látható nyílakat parhuzamossak legyenek a hosszszmetzet irányban tállható vonallal.
- 3- Nyomja be az egység oldalán lévő gomb-kapcsolót, EIN (bekapcsolva) állásba.
- 4- ávoiltsa el a mágnest és a riasztó meg fog szóialni.

FELÁLLÍTÁSA

A riasztó egységet és a magnes kétoldalú ragasztó szallaggal ragassza az ajtóra vagy ablakra. A mágnest esetleg két csavararal is felerősíthető.

PL

H