

ColorWorks-kleurenetikettenprinters

ON-DEMAND VOORDELIGE KLEURENETIKETTEN



EPSON®
EXCEED YOUR VISION

NEEM DE CONTROLE IN HANDEN MET ON-DEMAND KLEURENETIKETTEN

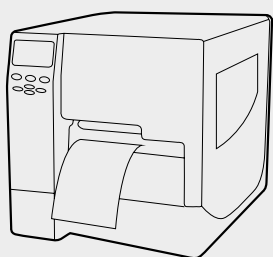
Druk opvallende kleurenetiketten af wanneer u ze nodig hebt met onze on-demand printers. Afdrukken in twee fasen en verspillende pre-ordering behoren tot het verleden met Epson ColorWorks. Nu kunt u etiketten direct volledig in kleur afdrukken, op basis van uw eigen ontwerp en in hoeveelheden die u werkelijk gebruikt.

Stroomlijn uw kleurenetiketproductie

Onze on-demand kleureninkjetprinters voor etiketten maken een einde aan de traditionele problemen van thermische overdrukken. Nu kunt u simpelweg zelf kwalitatief hoogwaardige etiketten, kaartjes en labels van eigen ontwerp in kleur afdrukken, waar en wanneer u ze maar nodig hebt. Geen verspilde tijd, werkonderbrekingen, afval of ongemak meer. Geen voorraad van voorgedrukte etiketten, productie-uitvaltijd, verloren opdrachten of late verzendingen meer.

Oude proces

1 Vooraf afgedrukte kleur en statische gegevens

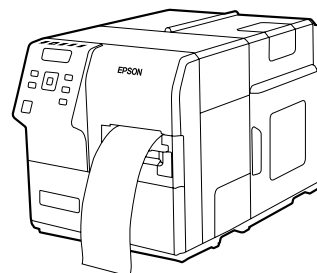
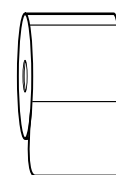


2 Overdrukken van zwart en variabele gegevens



Nieuwe proces (on-demand afdrukken)

1 Druk in één keer etiketten in full colour af



Duurzame, kosteneffectieve kleurenketten voor een brede reeks van toepassingen

Van productie en detailhandel tot apotheken, gezondheidszorg en kaartverkoop, in al deze gevallen is er nu een ColorWorks-product dat een werkelijk verschil kan maken door u de flexibiliteit te geven om de etiketten af te drukken die u nodig hebt, wanneer u ze nodig hebt. De ColorWorks C3500 en C831 zijn tevens zeer geschikt voor bedrijven die etiketten willen afdrucken die voldoen aan de laatste GHS-normen (Globally Harmonised System) voor chemische etikettering.



Productie

- Verbeter uw voorraadbeheer
- Maak de bedieningsprocedures duidelijker
- Markeer belangrijke gegevens
- Verbeter de visuele impact en branding
- Voldoe aan de GHS-normen



Farmaceutische sector en gezondheidszorg

- Markeer belangrijke patiëntgegevens
- Druk gemakkelijk grote hoeveelheden af
- Maak etiketten duidelijk en consistent
- Verminder het foutrisico



Retail

- Vergroot de bekendheid van uw product
- Markeer productspecificaties
- Verbeter de branding
- Produceer bijzondere en eenmalige etiketten



Ticketing

- Druk individueel ontworpen tickets en ID-badges af
- Lever communicatie op maat
- Verbeter visuele identificatie

De voordelen van on-demand kleuretiketten afdrucken



Neem de controle in handen

- U hoeft geen vooraf afgedrukte etiketten te bestellen en behoudt zelf de controle
- Het hele productieproces voor etiketten hebt u nu zelf in de hand



Verbeter de efficiëntie

- Geen tijd verspild aan het zoeken naar en ophalen van de juiste voorgedrukte etiketten
- Geen onderbrekingen in de productie voor het wisselen van voorgedrukte rollen



Voeg flexibiliteit toe

- Produceer direct etiketten op maat
- Wijzig ontwerpen terwijl u bezig bent en druk zoveel etiketten af als nodig zijn



Verhoog de snelheid

- Druk af in full colour zonder aan snelheid in te boeten
- Verbeter de totale productietijd voor etiketten sterk



Maak een einde aan onverwachte kosten

- Verminder kosten voor aangepaste voorgedrukte etiketten
- Verminder fouten in de etiketproductie en beperk late leveringen en boetes



Maak een einde aan verspilde etiketten

- Geen vernietiging van etiketten als gevolg van wijzigingen in het ontwerp
- Het is niet nodig om +10% aan voorgedrukte etiketten te bestellen als buffervoorraad



Breng de etiketenvoorraad sterk terug

- Niet langer rekken vol voorbedrukte rollen
- Bestel en houd slechts 1 type etiket op voorraad: blanco

STEL EEN NIEUWE STANDAARD VOOR HET AFDRUKKEN VAN KLEURENETIKETTEN

ColorWorks C7500-serie

Druk met ongekennde snelheid en betrouwbaarheid kosteneffectieve etiketten af in eigen beheer. Met de ColorWorks C7500-serie kunt u rekenen op perfecte kleurenetiketten die er fantastisch uitzien, duidelijk uw boodschap overbrengen en heel lang meegaan.

Consistente afdrucken maken en uitvaltijd beperken

Maximaliseer de betrouwbaarheid en maak elke afdruk perfect met robuuste hardware, met inbegrip van de nieuwe PrecisionCore MicroTFP permanente printkop. Zorg voor consistente, ononderbroken kwaliteit met technologie voor spuitkopcontrole die geblokeerde spuitkoppen detecteert en puntsubstitutie die voor de correctie hiervan zorgt.

Hoge betrouwbaarheid, lage bedrijfskosten

Geniet van uitstekende betrouwbaarheid en aanzienlijke kostenbesparingen dankzij de permanente printkop. De standaardgarantie van de printer is één jaar of 500 km aan totale afdruk lengte, wat het eerst wordt bereikt¹.

Zonder gedoe installeren en aan de slag gaan

Installeer de machine snel en gemakkelijk en ga aan de slag met het LCD-scherm en bedieningspaneel. Dankzij onze nieuwste printeropdrachtset, ESC/Label, kunt u uw printer opnemen in vrijwel elk besturingssysteem, terwijl een volledige reeks van softwarehulpprogramma's de printerimplementatie ondersteunt.

ESC/Label



ColorWorks C7500

Ideaal voor afdrucken waarbij duurzaamheid van cruciaal belang is



Maakt gebruik van DURABrite Ultra-pigmentinkt



Hoofdzakelijk voor afdrucken op matte media





Industriële kracht

Wees verzekerd van een lange levensduur door een standaard metalen chassis, automatische papiersnijder en optionele opwikkelaar



Hoge kwaliteit

Geniet van de afdrukkwaliteit van Epson die wordt geleverd door de Variable-Sized Droplet-technologie



Plug-and-play

Naadloze integratie met ingebouwde ZPLII-emulatie en ESC/Label-taal



Veelzijdig

Druk af op een breed scala van materialen, tot 108 mm breed

Duurzaamheid

U kunt rekenen op sublieme prestaties met de nieuwe permanente PrecisionCore-printkop en technologie voor spuitkopcontrole

Betrouwbaarheid

Geniet van optimale gemoedsrust omdat geen enkel belangrijk onderdeel hoeft te worden vervangen voordat er minstens een equivalent van 500 km is afgedrukt²

Snelheid

Behaal snel fantastische resultaten met een afdruksnelheid van 300 mm/sec

Uitstekende printkwaliteit

Produceer in het oog vallende resultaten met een resolutie van 600×1200 dpi

Eenvoud

Installeer de machine snel en gemakkelijk en ga aan de slag met het LCD-scherm en bedieningspaneel aan de voorzijde

ColorWorks C7500G

Combineert uitstekende afdrukkwaliteit met duurzaamheid



Gebruikt UltraChrome DL-pigmentinkt



Hoofdzakelijk voor afdrucken op glanzende media

EPSON ULTRACHROME
DL INK

EENVOUDIG KLEURENETIKETTEN AFDRUKKEN OP EEN DESKTOPPRINTER

ColorWorks C3500

ColorWorks C3500 is het meest flexibele lid van de ColorWorks-familie. Deze printer, die eenvoudig te gebruiken is en heel weinig ruimte op uw bureau in beslag neemt, stelt u in staat alles af te drukken van een polsband, kaartje of ID-badge tot zelfs een duurzaam synthetisch etiket. Dit alles in full colour en hoge kwaliteit en met een hoge afdruksnelheid tot 103 mm/sec.

Belangrijkste kenmerken

Hoogwaardig inkjetafdrucken in vier kleuren (CMYK)

Dankzij de afzonderlijke inktpatronen bespaart u geld, omdat u alleen de verbruikte kleur hoeft te vervangen

Geïntegreerde automatische papiersnijder

Meegeleverde softwareprogramma's voor eenvoudige installatie

Voldoet aan de BS5609-certificering³



Moeiteloos

Druk met gemak binnen enkele minuten etiketten af

Duurzaam

Duurzame pigmentinkten die vlek-, water- en vervagingsbestendig zijn

Voordelig

Uit recent onderzoek is gebleken dat de ColorWorks C3500 de laagste inktkosten per afdruk heeft vergeleken met twee concurrenten⁴



Gebruiksvriendelijk

Controleer het inktniveau en de printerstatus met het LCD-scherm



Handig

Verkrijg op eenvoudige wijze toegang tot alle functies vanaf de voorzijde van de printer, met inbegrip van verbruiksmaterialen



Duurzame afdrucken

Producteer duurzame afdrucken die bestand zijn tegen vlekken, vervagen en de meeste vloeistoffen met Epson DURABrite Ultra-pigmentinkt



Betrouwbaar

Waarborg het nauwkeurig afdrucken van streepjescodes met automatische spuitkopcontrole-technologie (AID) van Epson die verstoppingen in de spuitkoppen opspoorst en corrigeert



Onderhoudsvrij

U hoeft niet langer de printkop of andere werkende onderdelen te vervangen. Zij gaan de hele levensduur van de printer mee



Veelzijdig

Afdrukken maken van hoge kwaliteit op een brede reeks van materialen, waaronder mat en glanzend papier met coating, en synthetische media in tal van indelingen en grootten

“Alles in onze winkels zou kwaliteit, betrouwbaarheid en ruime diversiteit moeten uitstralen. De ColorWorks-printer van Epson ondersteunt ons hierbij.”

Wim Vandeputte, Finance Manager
Light Gallery (Divisie van Philips Belgium NV)

ColorWorks C3400

De compacte ColorWorks C3400 heeft alles wat u nodig hebt voor het afdrucken van colour enhanced tickets, tags en etiketten in een desktopomgeving. De eenvoudige bediening vanaf de voorzijde maakt plaatsing onder de toonbank mogelijk, terwijl de geïntegreerde automatische papiersnijder een snelle, nauwkeurige afwerking waarborgt.

Belangrijkste kenmerken

On-demand kleurafdrukken (CMY) in hoge kwaliteit

Afdruksnelheid tot wel 92 mm/sec

Geïntegreerde automatische papiersnijder



Lage kosten

Uw investering is beschermd dankzij de lage aankoopprijs

Compact

Eenvoudige bediening vanaf de voorzijde en compact formaat voor plaatsing onder de toonbank



Flexibel

Behoud de controle met rechtstreekse besturing vanuit toepassingen, waaronder etikettensoftware op instapniveau



Betrouwbaar

Spoor verstoppingen in de spuitkoppen en dode pixels in streepjescodes op met de automatische spuitkopcontrole technologie en corrigeer deze



Milieuvriendelijk

Beperk de impact op het milieu dankzij het lage stroomverbruik en de inkt op waterbasis

DE GHS-COMPATIBELE PRINTER VOOR KLEURENETIKETTEN VAN GROOT FORMAAT

ColorWorks C831

Deze Micro Piezo-inkjetetikettenprinter met industriële kracht is bij uitstek geschikt voor etikettering van grote GHS-vaten en chemische toepassingen.

Het apparaat combineert alle voordelen van een degelijke kleureninkjetprinter met de nauwkeurigheid van een 8-pins tractortoevoer en is de eerste inkjetoplossing die BS5609-gecertificeerd⁵ is (voldoet aan de meest recente GHS-normen voor chemische etikettering). Het biedt afdruksnelheden tot 91,7 mm per seconde, afdrukgebieden tot 203,2 mm breed, nauwkeurige etikettoevoer om storingen te verminderen en afdrukken van streepjescodes met grote dichtheid.

Belangrijkste kenmerken

Snel en gemakkelijk grote kleurenetiketten afdrukken, waaronder etiketteren van groot formaat voor vaten en chemische middelen

Vertrouw op inkjetafdrukken met industriële kracht, inclusief tractortoevoer

Voldoe volledig aan de BS5609-norm⁵

Breng verbindingen tot stand met standaard parallele, USB- en LAN-interfaces



Duurzaam

Voldoe aan de meest recente GHS-normen voor chemische etikettering

Betrouwbaar

Vertrouw op precisietechnologie die is ontworpen om u vijf jaar lang hoogwaardige en probleemloze afdrukken te bieden

Lage totale gebruikskosten

Beperk de kosten en uitvaltijd tot een minimum. U zult nooit de printkop of andere werkende onderdelen hoeven te vervangen



Snel

Afdrukken op hoge snelheden tot 91,7 mm per seconde



Uitstekende printkwaliteit

Vervaardig prachtige etiketten met hoge resolutie tot 5760x1440 dpi



Voordelig

Houd de kosten laag dankzij de afzonderlijke inktpatronen met hoge capaciteit



"De specifieke processen bij Eastman staan geen fouten toe, en daarom zijn wij afhankelijk van een etiketteringssysteem dat betrouwbare en traceerbare ondersteuning verschaft voor de materiaalstromen binnen de fabriek tezamen met alle kwaliteitscontroleprocedures. Hierdoor zijn de Epson-systemen zeer geschikt voor ons."

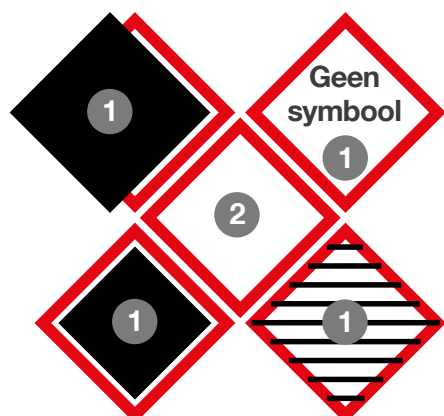
Ando den Engelsman, Quality Specialist bij Eastman Chemicals

Vervaardig on-demand etiketten die aan de GHS-normen voldoen

Bij het traditionele proces voor het afdrukken van etiketten, dat uit 2 stappen bestaat, worden vooraf lege pictogrammen afgedrukt, die vervolgens worden overdrukt met de specifieke etiketgegevens via thermische overdracht. Maar dit leidt onvermijdelijk tot lege pictogrammen. De enige optie is te proberen deze ruimten te bedekken, hetgeen kan leiden tot ogenschijnlijke afdrukfouten.

Met de ColorWorks-serie drukt u echter op eenvoudige, nauwkeurige en perfecte wijze, in één soepel proces, alle pictogrammen en gegevens af op blanco etiketten. Onze industriële inkjettechnologie is een kosteneffectieve oplossing voor het implementeren van de nieuwe norm in uw bedrijf en werkt naadloos samen met DURABrite Ultra-pigmentinkt en PE Matte Label-media voor perfecte etiketten, keer op keer.

Pictogrammen die in strijd zijn met GHS-wetgeving



- 1 Verschillende manieren om vooraf afgedrukte GHS-pictogrammen te bedekken
- 2 Lege pictogrammen

Etiket in full colour dat on-demand is afgedrukt en voldoet aan de GHS-normen







- 1 Druk op aanvraag duidelijk precies de juiste pictogrammen en gegevens af

WELK PRODUCT VOORZIET IN UW BEHOEFTE?

Elk product in de reeks van ColorWorks-printers heeft verschillende mogelijkheden.

In de tabel hieronder wordt samengevat welke producten en media het meest geschikt zijn voor welke toepassing.

Sector	Toepassing	Printer					Media					
		DURABrite Ultra-pigmentinkt				UltraChrome DL-pigmentinkt	Premium Matte Ticket	Premium Matte Label	High Gloss Label	PE Matte Label	BOPP Satin Gloss Label	BOPP High Gloss Label
		ColorWorks C3400	ColorWorks C3500	ColorWorks C831	ColorWorks C7500	ColorWorks C7500G						
 Productie	Etiket voor voedsel en drank		••			••		••		••	••	
	Verpakkingsetiket	•	••		••	•		••	•			
	Cosmetische etiketten		•			••			••	••	••	
	EU-energielabel	•	••		••	•		••	••	•	•	
	GHS-etiket (<4 inches breed)		••	•	••				••			
	GHS-etiket (>4 inches breed)					••			••			
 Farmaceutische sector en gezondheidszorg	Receptetiket	••	••					••				
	Laboratoriumetiket	••	••						••			
	Naaldetiket	••	••						••			
	Farmaceutisch etiket	••	••					••				
 Detailhandel	Schapeliket	•	••					••	•			
	Prijkaartje	•	••					••	•			
	Receptlabel	••	••					••	•			
 Ticketing	Evenementkaartjes	•	••					••				
	Id-badge	•	••					••		•		

- Aanbevolen
- Ook geschikt

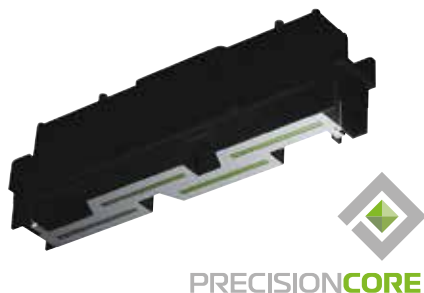
Als u vragen hebt over onze producten of onze media, bezoek dan www.epson.nl/colorworks

KWALITEIT DOOR TECHNOLOGIE

De combinatie van de nieuwe PrecisionCore-technologie, nauwkeurigheid bij het plaatsen van punten en de superieure kwaliteit van Epson-inkt resulteert in onovertrefbare afdrukkwaliteit, betrouwbaarheid en snelheid.

PrecisionCore-technologie

PrecisionCore is Epson's meest geavanceerde printkoparchitectuur. Hiermee bouwen wij voort op onze toonaangevende Micro TFP-technologie. PrecisionCore is de drijvende kracht achter onze befaamde toonaangevende uitvoerkwaliteit en duurzaamheid, die worden geleverd op de hoge snelheden die zijn vereist voor afdrucken in commerciële en industriële omgevingen. Dit betekent dat u erop kunt vertrouwen dat uw ColorWorks C7500/C7500G consistente en nauwkeurige resultaten levert, vooral bij kleine tekst, afbeeldingen en streepjescodes.



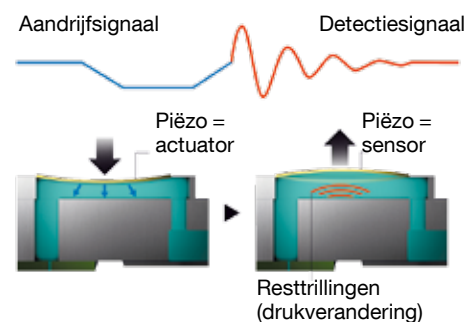
Zelfonderhoud

Als de printer intern onderhoud moet uitvoeren, hoeft het papier niet te worden afgesneden of hoeft de etiketproductie niet te worden onderbroken. De printkop heeft twee posities – 'print' en 'home' – en wordt simpelweg in de vereiste stand gezet terwijl onderhoud plaatsvindt.



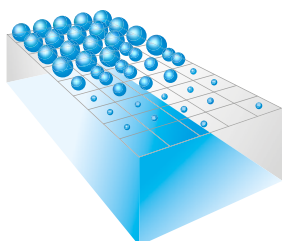
Technologie voor spuitkopcontrole (NVT)

Onze printers zijn ontworpen om doorlopend perfecte afdrukresultaten te boeken met minimaal ingrijpen van de gebruiker. NVT werkt continu achter de schermen om geblokkeerde spuitkoppen te detecteren en deze weer tot optimale prestaties te brengen.



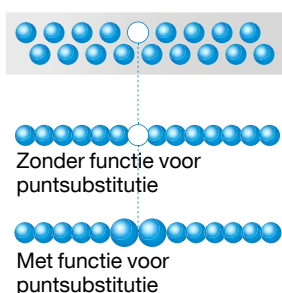
Variable-Sized Droplet-technologie (VSDT)

U krijgt de perfecte combinatie van snelheid, kwaliteit en efficiënt inktgebruik met Epson VSDT. Hiermee worden inktdruppeltjes van het meest geschikte formaat op verschillende gebieden van een afdruk aangebracht om heldere, fijne details en optimale efficiëntie voor grotere kleurvlakken te verkrijgen.



Functie voor puntsubstitutie

Geblokkeerde spuitkoppen worden normaliter snel en automatisch hersteld en terug in actie gebracht, maar als een spuitkop toch tijdelijk geblokkeerd blijft, is er geen sprake van verminderde printkwaliteit. Dit komt doordat de nabijgelegen spuitkoppen grotere inktdruppeltjes kunnen aanbrengen om het desbetreffende afdrukgebied te bedekken.



Technologie voor pigmentinkt

Aangezien we ervoor willen zorgen dat de ColorWorks C7500-serie zodanig is geoptimaliseerd dat deze zo goed mogelijk in de behoeften van onze klanten voorziet, zijn er twee typen pigmentinkt ontworpen die elk gericht zijn op specifieke toepassingen.

Epson's DURABrite Ultra-inkt is ideaal voor klanten die duurzame afdrucken willen en hoofdzakelijk op matte media willen printen. Onze UltraChrome DL-inkten bieden een hoge printkwaliteit en fantastische resultaten op glanzende media.



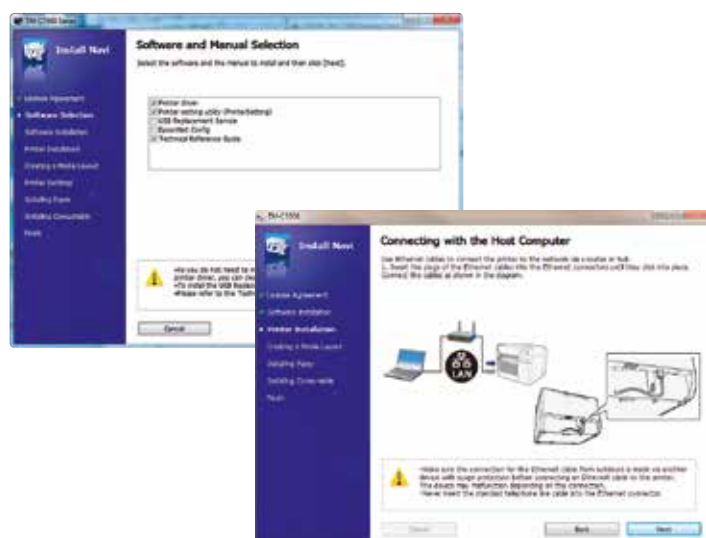
VOLLEDIGE SOFTWARE- INTEGRATIE

Wij werken hard om softwareoplossingen mogelijk te maken die innovatief zijn en anticiperen op klantbehoeften. Onze ColorWorks-serie is compatibel met toonaangevende softwareleveranciers, geïntegreerde programmeertalen en emulaties. Dit biedt u de geavanceerde functies die u nodig hebt, maar maakt het tevens gemakkelijk oudere technologieën te vervangen.

Drivers voor Microsoft Windows-besturingssystemen en Epson InstallNavi-software

Zelfs onervaren gebruikers vinden de eerste instelling van de printer gemakkelijk dankzij de meegeleverde InstallNavi-software van Epson. Deze leidt u door iedere stap, van fysieke instelling tot de configuratie van printer en media, zodat er geen fouten kunnen worden gemaakt.

Behalve de Epson InstallNavi-software zijn er Microsoft Windows®-printerdrivers beschikbaar voor de C7500-serie, zodat afdrukken vanuit elke willekeurige Windows-toepassing gemakkelijk is.



Directe opdrachtbesturing

Onze nieuwe printertaal, ESC/Label, biedt u het vermogen om uw printer uit de C7500-serie te bedienen vanuit elk besturingssysteem en/of elke softwarearchitectuur. ESC/Label is tevens compatibel met ZPLII, waardoor een eenvoudige vervanging van oudere zwartwitte etikettenprinters mogelijk wordt. Daarnaast kan de ZPLII-gegevensstroom op eenvoudige wijze wordt verrijkt met kleur, met behulp van nieuwe ESC/Label-opdrachten of de Epson Printer Setting Utility.



Achtergrondafbeelding

Variabele gegevens



Afgedrukt etiket

Native drivers voor toonaangevende professionele etiketteringssoftware

De native drivers maken gebruik van ESC/Label om de softwaretoepassingen in staat te stellen toegang te krijgen tot en gebruik te maken van alle belangrijke functies van de C7500-serie. Drivers kunnen worden gedownload van de website van de softwareleverancier.



SAP HPV-drivers

Epson is de eerste printerleverancier die SAP's HVP-leveranciersconcept (High-Volume Printing) ondersteunt. Dit biedt u de beste prestaties en bruikbaarheid bij het afdrukken van grote hoeveelheden, met kleur uitgebreide gegevens vanuit SAP. Het concept maakt onderdeel uit van SAP EH&S WWI, dat bestaat uit een printeronafhankelijke driver voor Windows (ontwikkeld door SAP) die is geïnstalleerd op de WWI-server.

VEELZIJDIGE MEDIATYPEN

Druk hoogwaardige beelden en foto's op een brede reeks van matte of glanzende gecoate media af. Epson DURABrite Ultra- en UltraChrome DL-pigmentinktens zorgen voor nauwkeurige, niet-vlekkende afdrucken die bestand zijn tegen water en andere vloeistoffen.

Premium Matte Ticket

Dit zachte, helderwitte en matte inkjetpapier met coating is geoptimaliseerd voor hoogwaardige beelden en foto's, en 127 µm dik (107 g/m), waardoor het zeer geschikt is voor ticketing en beeldmateriaal.



Perfect voor afdrucken van kaartjes, ID-badges, schapetiketten en sign-printing

Voortreffelijk matte coating voor fotorealistische afdrucken

Snel drogende, kras- en waterbestendige resultaten

Premium Matte Label

Deze zachte, helderwitte en matte etiketten zijn zeer geschikt voor afdrucken met fotokwaliteit en zorgen voor sneldrogende afdrucken die krassen, water en hitte weerstaan.



Zeer geschikt voor streepjescode-etiketten, doosetiketten voor consumentenproducten, farmaceutische etiketten en meer

Blijvende acrylhechting biedt zeer goede hittebestendigheid, zelfs bij lage temperaturen

Afdrucken zijn bestand tegen vlekken, water en andere vloeistoffen

High Gloss Label

Deze hoogglanzende etiketten met coating hebben een microporeus, absorberend oppervlak voor afdrucken met fotokwaliteit, gecombineerd met een blijvende acrylhechting die plakt op verscheidene oppervlakken.



Meest geschikt voor productetiketten en doosetiketten voor consumentenproducten

Blijvende acrylhechting met zeer goede hittebestendigheid

Afdrucken zijn bestand tegen vlekken, water en andere vloeistoffen

PE Matte Label

Druk duurzame, blijvende, synthetische en hechtende etiketten af die extreme omstandigheden kunnen doorstaan. Kwalitatief hoogwaardig, scanbare etiketten zijn waterbestendig, bestand tegen de meeste chemicaliën en vlekken niet.



BS5609-gecertificeerd, voor chemische etiketteringstoepassingen van GHS

Extreem duurzaam en betrouwbaar: bestand tegen de meeste chemicaliën

Blijvende acrylhechting met zeer voortreffelijke water- en hittebestendigheid

BOPP High Gloss Label

Witte, hoogglanzend gecoate BOPP-etiketten (biaxiaal georiënteerd polypropyleen) voor inkjet met watergedragen acryl kleefstof voor blijvende hechting.



Hoogglanzende coating, zeer geschikt voor kwalitatief hoogwaardige productetiketten voor consumentenproducten

Duurzame, synthetische (op polypropyleen gebaseerde) etiketten

Bestand tegen water en vele andere vloeistoffen

Universele, blijvende acrylhechting

BOPP Satin Gloss Label

Witte, satijnglanzend gecoate BOPP-etiketten (biaxiaal georiënteerd polypropyleen) voor inkjet met watergedragen acryl kleefstof voor blijvende hechting.



Satijnglanzende coating, zeer geschikt voor kwalitatief hoogwaardige productetiketten voor consumentenproducten

Duurzame, synthetische (op polypropyleen gebaseerde) etiketten

Bestand tegen water en vele andere vloeistoffen

Universele, blijvende acrylhechting

VERBRUIKSMATERIALEN EN OPTIES

Printers			Verbruiksmaterialen				
Naam	Interface	Productcode	Naam	Type	Capaciteit	Productcode	Afbeelding
ColorWorks C7500	USB en Ethernet	C31CD84012	SJMB7500	Onderhouds-patroon		C33S020596	
			SJIC26P(C)	Cyaan	294,3 ml	C33S020619	
			SJIC26P(M)	Magenta	294,3 ml	C33S020620	
			SJIC26P(Y)	Geel	294,3 ml	C33S020621	
			SJIC26P(K)	Zwart	294,3 ml	C33S020618	
ColorWorks C7500G	USB en Ethernet	C31CD84312	SJMB7500	Onderhouds-patroon		C33S020596	
			SJIC30P(C)	Cyaan	294,3 ml	C33S020640	
			SJIC30P(M)	Magenta	294,3 ml	C33S020641	
			SJIC30P(Y)	Geel	294,3 ml	C33S020642	
			SJIC30 P(K)	Zwart	294,3 ml	C33S020639	
ColorWorks C3500	USB en Ethernet	C31CD54012CD	SJMB3500	Onderhouds-patroon		C33S020580	
			SJIC22P(C)	Cyaan	32,5 ml	C33S020602	
			SJIC22P(M)	Magenta	32,5 ml	C33S020603	
			SJIC22P(Y)	Geel	32,5 ml	C33S020604	
			SJIC22P(K)	Zwart	32,6 ml	C33S020601	
ColorWorks C831	USB en Ethernet	C11CC68132	GJIC5(C)	Cyaan	32,5 ml	C13S020564	
			GJIC5(M)	Magenta	32,5 ml	C13S020563	
			GJIC5(Y)	Geel	32,5 ml	C13S020565	
			GJIC5(K)	Zwart	97,8 ml	C13S020566	
ColorWorks C3400	USB Ethernet	C31CA26012 C31CA26032	SJIC15P	3-kleuren CMY	78,9 ml	C33S020464	
TU-RC7508		C32C815471		Afwikkelaar			

¹De garantie van de printer omvat tevens de printkop. De standaardgarantie van de printer is 1 jaar of 500 km aan totale afdruklengte, hetgeen het eerst het geval is. Raadpleeg uw erkende Epson-winkelier voor optionele uitgebreide garantiepakketten die beschikbaar zijn in uw regio.






²De productlevensduur van de ColorWorks C7500 is gedefinieerd als 500 km ingevoerde papierlengte.

³Wanneer afgedrukt op Epson PE Matte Label-media.

⁴Volgens onderzoek uitgevoerd door TÜV Rheinland LGA Products GmbH, augustus 2014. Voor toegang tot het volledige rapport gaat u naar <http://assets.epson-europe.com/emails/CostEffectiveEDM/TUV-final-report-corrected.pdf>

⁵Voldoet aan de meest recente GHS-standaarden voor chemische etikettering.

PRINTERSPECIFICATIES

						
		C3400	C3500	C831	C7500	C7500G
Technologie	Afdrukmethode	Seriële inkjetprinter (MicroPiezo)	Seriële inkjetprinter (MicroPiezo)	Seriële inkjetprinter (MicroPiezo)	Regelprinter (PrecisionCore MicroTFP)	Regelprinter (PrecisionCore MicroTFP)
	Configuratie van de spuitkop	180 spuitkoppen per kleur	360 spuitkoppen per kleur	360 spuitkoppen per kleur	600 spuitkoppen per kleur	600 spuitkoppen per kleur
	Kleuren	Magenta, geel, cyaan	Magenta, geel, cyaan, zwart	Magenta, geel, cyaan, zwart	Magenta, geel, cyaan, zwart	Magenta, geel, cyaan, zwart
	Inkttechnologie	DURABrite™ Ultra	DURABrite™ Ultra	DURABrite™ Ultra	DURABrite™ Ultra	UltraChrome DL
Afdrukken	Afdruksnelheid	Max. 92 mm / sec met 360 × 180 DPI (afdrukbreedte 56 mm)	Max. 103 mm / sec met 360 × 360 DPI (afdrukbreedte 56 mm)	Max. 92mm / sec met 360 × 360 DPI	Max. 300 mm / sec met 600 × 1,200 DPI (afdrukbreedte 108 mm)	Max. 300 mm / sec met 600 × 1,200 DPI (afdrukbreedte 108 mm)
	Afdrukresolutie	Max. 720 × 360 DPI	Max. 720 × 360 DPI	Max. 5,760 × 1,440 DPI	Max. 600 × 1,200 DPI	Max. 600 × 1,200 DPI
	Afdrukbreedte	Max. 104 mm	Max. 104 mm	Max. 203 mm	Max. 108 mm	Max. 108 mm
Media	Indelingen	Rol (externe diameter van 4"), kettingpapier	Rol (externe diameter van 4"), kettingpapier	Kettingpapier met gaatjesranden voor tandwielen	Rol (externe diameter van 8"), kettingpapier	Rol (externe diameter van 8"), kettingpapier
	Breedte	Min 30 mm, max 112 mm	Min 30 mm, max 112 mm	Min 76 mm, max 241 mm	Min 50 mm, max 112 mm	Min 50 mm, max 112 mm
	Type	Kettingetiket, kettingpapier, voorgesneden etiket, papier voor zwarte markeringen, etiket voor zwarte markeringen	Kettingetiket, kettingpapier, voorgesneden etiket, papier voor zwarte markeringen, etiket voor zwarte markeringen	Kettingpapier, voorgesneden etiket	Voorgesneden etiket, papier voor zwarte markeringen, etiket voor zwarte markeringen	Voorgesneden etiket, papier voor zwarte markeringen, etiket voor zwarte markeringen
Algemeen	Interfaces	USB 2.0 Type B, Ethernet-interface (100 Base-TX/ 10 Base-T) (optioneel)	USB 2.0 Type B, Ethernet-interface (100 Base-TX/ 10 Base-T)	USB 2.0 Type B, Ethernet-interface (100 Base-TX/ 10 Base-T), Bidirectioneel parallel	USB 2.0 Type A, Ethernet-interface (100 Base-TX/ 10 Base-T)	USB 2.0 Type A, Ethernet-interface (100 Base-TX/ 10 Base-T)
	Automatische papiersnijder	Meegeleverd	Meegeleverd	–	Meegeleverd	Meegeleverd
	Voedingsspanning	100-240 V, 50-60 Hz	100-240 V, 50-60 Hz	100-240 V, 50-60 Hz	110-240 V, 50-60 Hz	110-240 V, 50-60 Hz
	Energieverbruik	Stand-by: circa 5 W, afdrukken: circa 26 W	Stand-by: circa 3 W, afdrukken: circa 30 W	Stand-by: circa 8 W, afdrukken: circa 33 W	Stand-by: circa 4 W, afdrukken: circa 86 W	Stand-by: circa 4 W, afdrukken: circa 86 W
	Temperatuur/vochtigheid	Opslag: -20-60 °C (5-85% RV), afdrukken: 10-35 °C (20-80% RV)	Opslag: -20-60 °C (5-85% RV), afdrukken: 10-35 °C (20-80% RV)	Opslag: -20-40 °C (5-85% RV), afdrukken: 10-35 °C (20-80% RV)	Opslag: -20-60 °C (5-85% RV), afdrukken: 5-35 °C (20-80% RV)	Opslag: -20-60 °C (5-85% RV), afdrukken: 5-35 °C (20-80% RV)
	Productafmetingen	255 × 275 × 261 mm (breedte x diepte x hoogte)	310 × 283 × 261 mm (breedte x diepte x hoogte)	464 × 465 × 224 mm (breedte x diepte x hoogte)	392 × 598 × 395 mm (breedte x diepte x hoogte)	392 × 598 × 395 mm (breedte x diepte x hoogte)
	Productgewicht	10 kg	12 kg	12,68 kg	37 kg	37 kg
Software	Printerdrivers	Windows	Windows	Windows	Windows	Windows
	Oprichtenset	–	–	–	ESC/Label	ESC/Label

CoverPlus

**Better Products
for a Better Future™**

Epson streeft ernaar vernieuwende, superieure producten te maken die betrouwbaar, herbruikbaar en energiezuinig zijn. Wij gebruiken minder natuurlijke bronnen, waardoor wij een betere toekomst voor ons allemaal helpen verzekeren.

Niet alle producten zijn in alle landen beschikbaar. Neem voor meer informatie contact op met uw dichtstbijzijnde Epson-vestiging of bezoek www.epson.nl of www.epson.be

Epson Europe BV – Vestiging België
Belgicastraat 4 – Keiberg
B-1930 Zaventem
Infoline: +32 (0)2 792 04 47
www.epson.be

Epson Europe BV – Vestiging Benelux
Hoogoorddreef 5
Atlas ArenA
NL-1101 BA Amsterdam
Infoline: +31 (0)20 708 5099
www.epson.nl

Handelsmerken en geregistreerde handelsmerken zijn het eigendom van Seiko Epson Corporation of de respectieve eigenaars.
Productinformatie kan zonder voorafgaande kennisgeving worden gewijzigd.

EPSON®